

# Архангельское-2

## Информация об объекте

№ лота	21149
Тип сделки	Продажа
Направление	Новорижское
Стоимость	85 382 235 руб.
Удаленность от МКАД	9 км
Коттеджный посёлок	Архангельское-2
Общая площадь дома	320 м <sup>2</sup>
Таунхаус	Нет

## Описание

Загородный дом «под ключ» в новом охраняемом коттеджном поселке «Архангельское-2». Дом двухэтажный, благоустроенный участок с организованной зоной отдыха.

В отделке использованы материалы класса Люкс: природный мрамор, ценные породы древесины. Мебель, техника и сантехническое оборудование ведущих итальянских, немецких и английских производителей.

- **Площадь дома 320 м<sup>2</sup>**
- **Гараж площадью 43 м<sup>2</sup>**
- **На территории две беседки, зона барбекю**

## Планировочное решение:

Первый этаж: прихожая, холл, гостиная, кухня-столовая, постирочная, котельная, санузел, гараж на 2 м/м.

Второй этаж: холл, главная спальня с 2 гардеробными и санузлом, гостевая спальня с санузлом и гардеробной, 2 детских спальни с санузлом.

Дом построен по индивидуальному

## Фото



## Архангельское-2

проекту с использованием экологичных материалов высшего качества:

Строительный кирпич - "Wienerberger" (Германия).

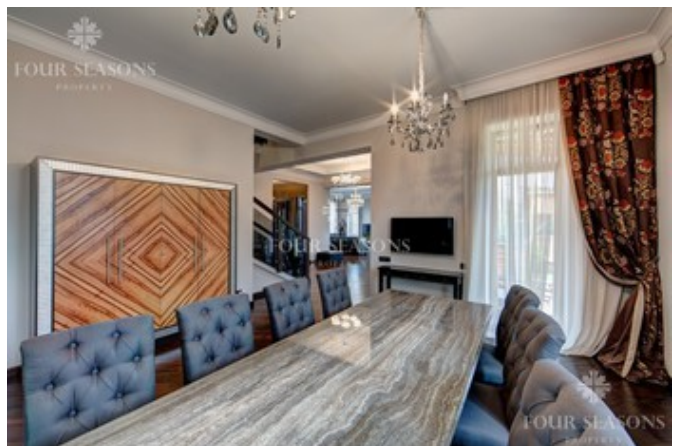
Котлы - "Buderus" (Германия) ,трубы "Rehau" (Германия).

Установлены окна из массива дуба.

На участке выполнено благоустройство, посажены 6 метровые сосны.

### О поселке:

«Архангельское-2» - элитный охраняемый коттеджный поселок со всеми центральными коммуникациями. Расположен вблизи музея-усадьбы «Архангельское» всего в 9 км от Москвы по Новорижскому или Ильинскому шоссе. Находится под управлением профессиональной эксплуатирующей компании и уже введен в эксплуатацию. Круглосуточная охрана, разветвленная социальная инфраструктура Ильинского и Рублево-Успенского шоссе. Возможен подъезд с трех шоссе Ильинского, Рублево-Успенского и Новорижского.





## Архангельское-2

