

Ермолаевский пер. д. 15/44

Информация об объекте

№ лота	1135
Тип сделки	Продажа
Район	Патриаршие Пруды
Метро	Маяковская
Стоимость	170 000 000 руб.
Стоимость за кв.м	779 817 руб. за кв.м.
Адрес	Ермолаевский пер. д. 15/44
Жилой комплекс	Патриарх
Общая площадь	218 м ²
Количество комнат	4
Этаж	2
Этажность	12
Отделка	Да
Паркинг	Да
Летние помещения	Нет
Пентхаус	Нет
Количество машиномест	1
Кол-во квартир в комплексе	28

Описание

Роскошная четырехкомнатная квартира с видом на пруд в доме Патриарх, самом известном доме на Патриарших Прудах. Дизайн и интерьер квартиры выдержаны в современном классическом стиле. Планировкой предусмотрены: холл – прихожая с камином и гардеробной, гостиная-кухня-столовая, мастер-спальня с санузлом и гардеробной, кабинет с санузлом (возможно оборудовать спальню), детская комната с санузлом. Окна выходят на две стороны. Машино-место в подземном паркинге включено в стоимость.

Фото



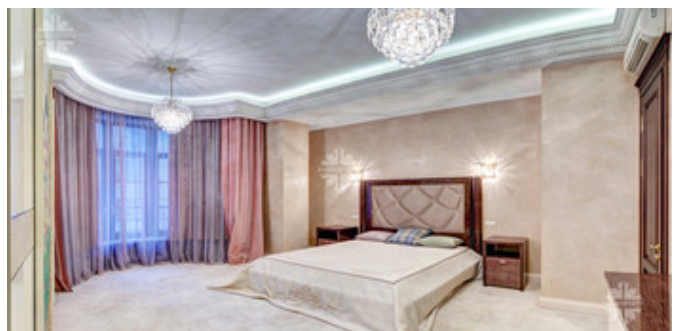
Ермолаевский пер. д. 15/44

Элитный жилой комплекс категории DE LUXE на 28 квартир. Классический стиль фасада здания отражает стилистику внутренней отделки здания. Главный вестибюль оформлял знаменитый французский дизайнер Жак Гарсия. Мозаичные мраморные полы, колонны, потолки с изысканной лепниной, изумительные люстры и ковры подчеркивают респектабельность и элитность жилья.

Для владельцев квартир в доме оборудованы: финская сауна, турецкая баня, тренажерный зал, бассейн с подогреваемым мраморным полом, кафе — бар. Многоуровневая система безопасности, современная инженерия, подземный паркинг являются неотъемлемыми элементами современного комфортного жилья.



Ермолаевский пер. д. 15/44



Ермолаевский пер. д. 15/44



Ермолаевский пер. д. 15/44

