

# Горки 2

## Информация об объекте

№ лота	21000
Тип сделки	Продажа
Направление	Рублево-Успенское
Стоимость	65 000 000 руб.
Удаленность от МКАД	14 км
Населённый пункт	Горки-2
Общая площадь дома	1000 м <sup>2</sup>
Площадь участка	24 сот.
Таунхаус	Нет

## Описание

### Выгодное предложение!

Загородный дом с отделкой под ключ. Помимо основного дома на территории площадью 24 сотки расположены гостевой дом и квартира для персонала.

- **Площадь 1 000 м2, из них 500 м2 - гостевой дом**
- **Площадь участка 24 сотки**
- **4 уровня**
- **Дом полностью меблирован, готов к проживанию**
- **На территории: квартира для персонала, гараж на 3 автомобиля**

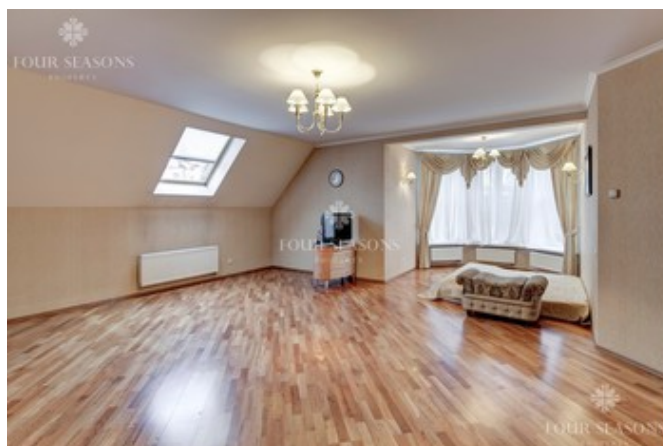
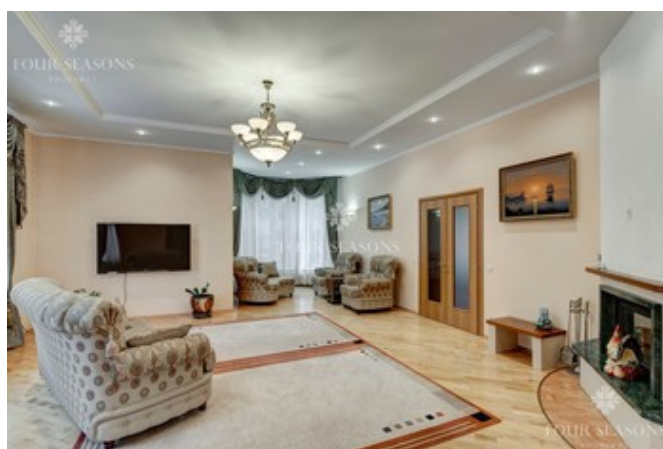
### Планировочное решение основного дома:

**Цоколь:** постирочная, чемоданная, спортзал, массажная, санузел, котельная, щитовая.

**1 этаж:** прихожая, гостиная с камином, столовая, кухня, гардеробная, санузел.

**2 этаж:** хозяйская спальня, 2 детские комнаты, санузел, балкон, кабинет с

## Фото



## Горки 2

выходом на 3-й этаж.

**3 этаж:** комната свободного назначения, санузел.

### Планировочное решение гостевого дома:

дом площадью 500 кв.м., с бассейном, разделен на 2 части.

Правая часть: кухня и комната отдыха на 1-м этаже, спальня на 2 этаже.

Левая часть: комната отдыха, санузел, сауна на 1-м этаже, спальня на 2 этаже.

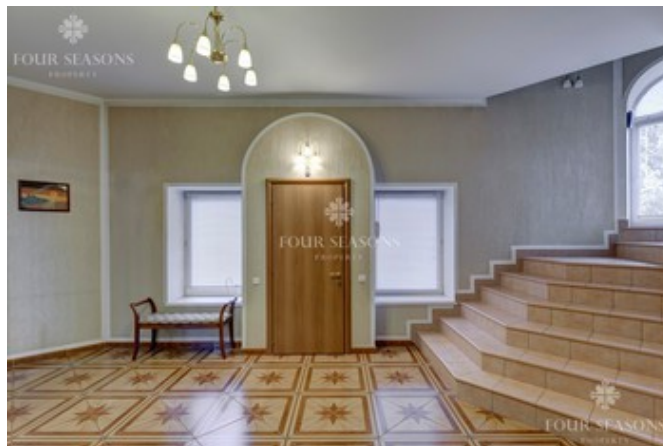
Отдельно на территории расположен дом 100 кв.м. с комнатой для персонала и гаражом на 3 автомобиля, беседка для барбекю.

### О поселке:

#### Московская область, Одинцовский район, пос. Горки-2, Рублево-Успенское шоссе

Коттеджный поселок расположен в окружении лесного массива. Территория поселка 30 га полностью благоустроена: выполнены ландшафтные работы, проложены прогулочные дорожки, установлено парковое освещение, организованы места для отдыха, детская площадка. Для гостей, прибывших на собственном транспорте, обустроена удобная наземная автостоянка. Имеется минимаркет.

Собственная эксплуатационная служба поселка поддерживает бесперебойную работу передовых инженерных систем и современных центральных коммуникаций (в том числе цифровую АТС с московскими





## Горки 2

телефонными номерами и высокоскоростной Интернет). Профессиональная охрана и система круглосуточного видеонаблюдения. Комфортные условия для постоянного проживания в поселке созданы благодаря инфраструктуре, доступной местным жителям. В непосредственной близости готовая инфраструктура элитных коттеджных поселков «Успенское», «Николина гора» и многих других.

