

Новопесковский М. переулок, 8

Информация об объекте

№ лота	1225
Тип сделки	Продажа
Район	Арбат
Метро	Смоленская (Арбатско-Покровская), Смоленская (Филёвская)
Стоимость	264 988 000 руб.
Стоимость за кв.м	1 280 157 руб. за м ²
Адрес	Новопесковский М. переулок, 8
Жилой комплекс	ДОМ НА СМОЛЕНСКОЙ НАБЕРЕЖНОЙ
Общая площадь	207 м ²
Жилая площадь	145 м ²
Количество комнат	3
Этаж	8
Этажность	14
Высота потолков	3.2 м
Отделка	Да
Паркинг	Да
Летние помещения	Нет
Пентхаус	Нет
Количество машиномест	2
Лифт	Да
Тип дома	Монолит
Ремонт	Евроремонт с дизайном

Описание

Предлагается к продаже 3-х комнатная квартира общей площадью 207 кв.м. Выполнена отделка категории DE LUXE в классическом стиле. Эксклюзивная мебель. Большая гостиная-кухня-столовая с кабинетной зоной с видом на набережную, 2 спальни, 2 санузла. Панорамные окна, роскошные виды. Предусмотрены машиноместа в подземном паркинге.

Элитный жилой дом категории De luxe. Современная архитектура отделки фасада с использованием травертина и керамической плитки светлых тонов.

Фото

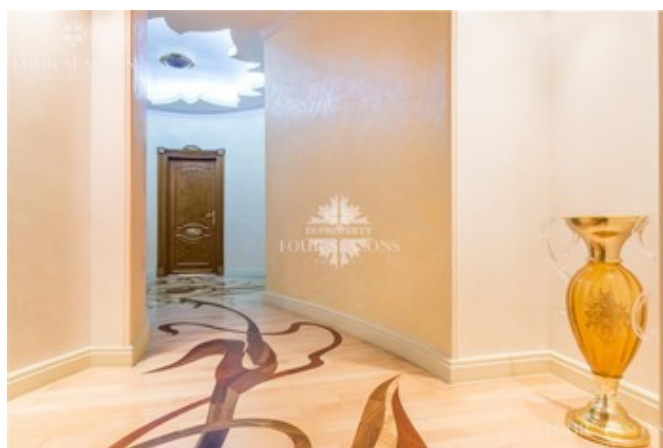
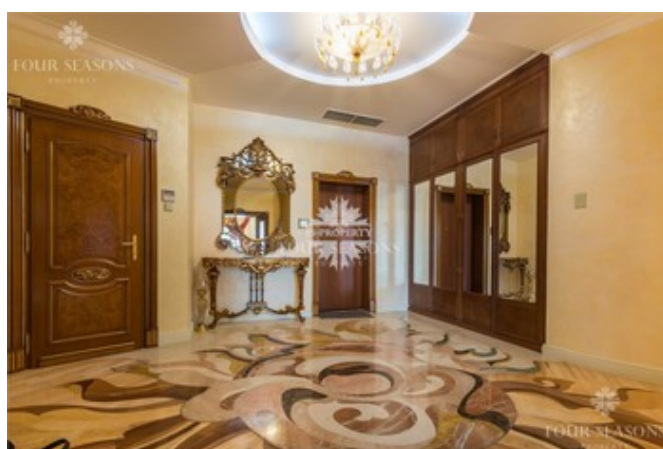
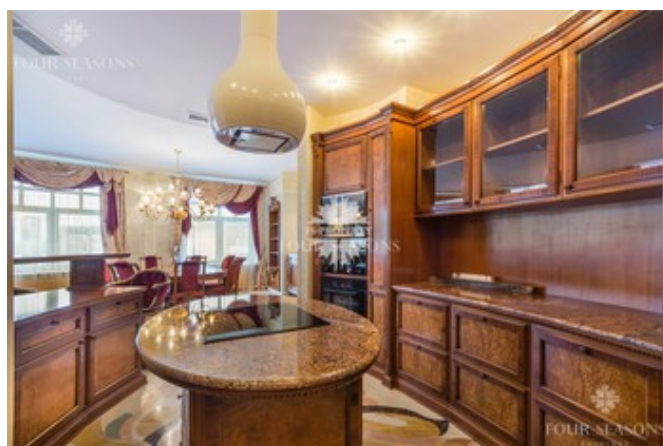


Новопесковский М. переулок, 8

Высочайший уровень технического оснащения комплекса, презентабельная входная группа, просторный вестибюль с эффектным витражным остеклением.

Во внутренней отделке холлов использованы натуральный камень, ценные панели из оникса и дерева редких пород.

Многоуровневая система безопасности, трехуровневый подземный паркинг.



Новопесковский М. переулок, 8



Новопесковский М. переулок, 8

