

# М.Новопесковский пер. 8

## Информация об объекте

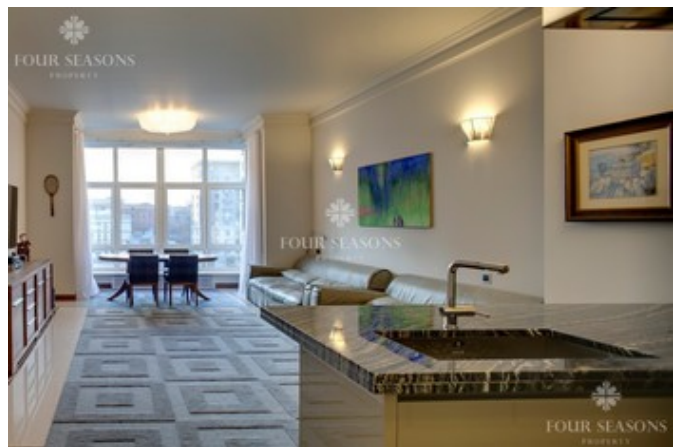
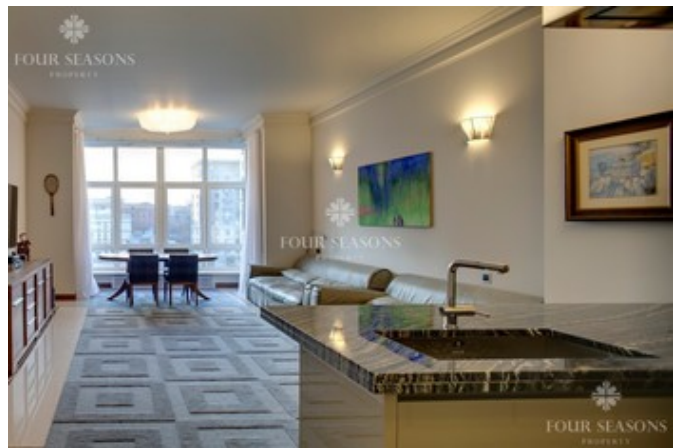
№ лота	1220
Тип сделки	Продажа
Район	Арбат
Метро	Смоленская (Арбатско-Покровская), Смоленская (Филёвская)
Стоимость	98 000 000 руб.
Стоимость за кв.м	816 667 руб. за кв.м.
Адрес	М.Новопесковский пер. 8
Жилой комплекс	Дом на Смоленской набережной
Общая площадь	120 м <sup>2</sup>
Количество комнат	3
Этаж	5
Этажность	14
Отделка	Да
Паркинг	Да
Летние помещения	Нет
Пентхаус	Нет
Количество машиномест	1

## Описание

Квартира в известном доме на Смоленской набережной. Выполнена отделка в классическом стиле. Планировкой предусмотрены 3 комнаты: 2 спальни, гостиная-кухня-столовая, 2 санузла, гардеробная. Комнаты укомплектованы мебелью Вахтер, кухонная мебель итальянской фабрики Berloni. Предусмотрено машиноместо в подземном паркинге.

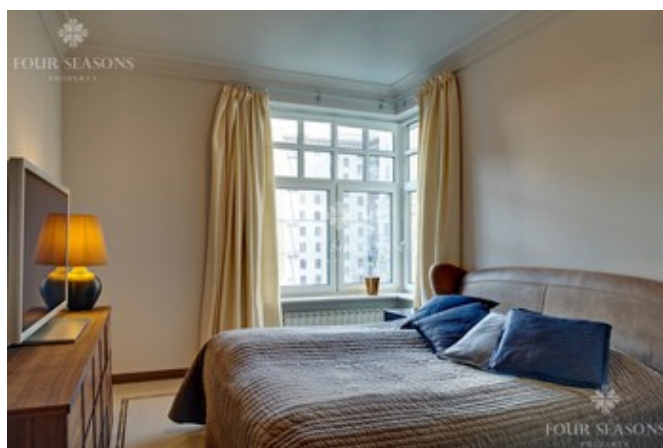
Элитный жилой дом категории DE LUXE. Современная архитектура отделки фасада с использованием травертина и керамической плитки светлых тонов.

## Фото



## М.Новопесковский пер. 8

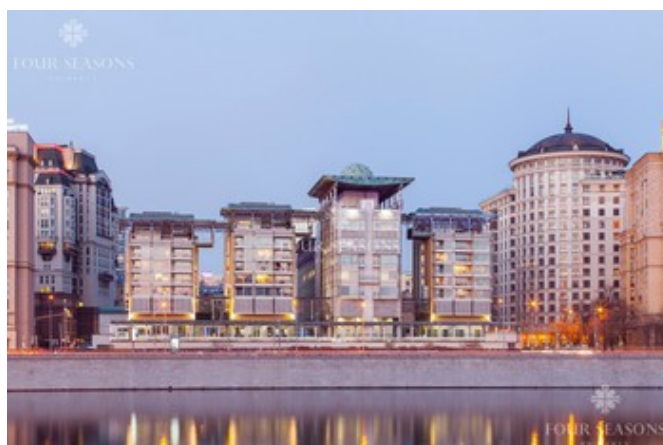
Презентабельная входная группа, просторный вестибюль с эффектным витражным остеклением. Во внутренней отделке холлов и зоны отдыха использованы натуральный камень, ценные панели из оникса и дерева редких пород. Высочайший уровень технического оснащения комплекса. Многоуровневая система безопасности, подземный паркинг.



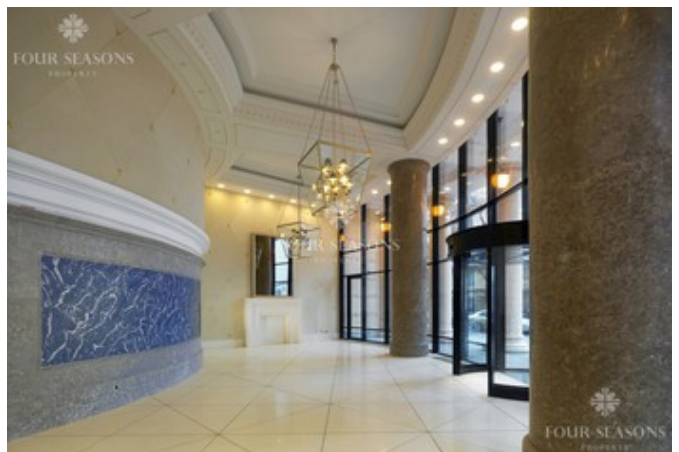
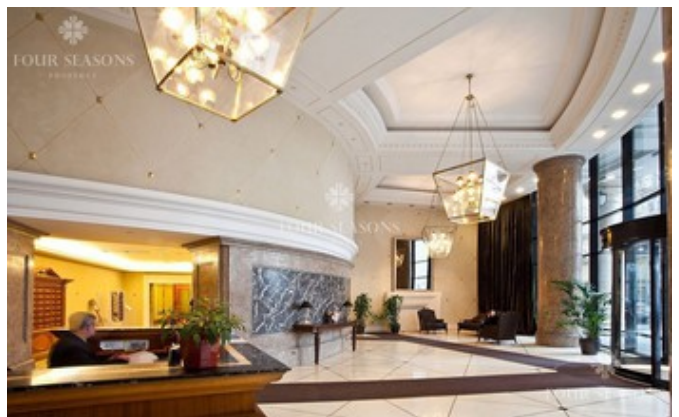
# М.Новопесковский пер. 8



# М.Новопесковский пер. 8



# М.Новопесковский пер. 8



## М.Новопесковский пер. 8

