

Рублево-Успенское шоссе

Информация об объекте

№ лота	2873
Тип сделки	Продажа
Направление	Рублево-Успенское
Стоимость	177 070 880 руб.
Удаленность от МКАД	10 км
Населённый пункт	Усово
Коттеджный посёлок	Усово плюс
Общая площадь дома	1500 м ²
Площадь участка	30 сот.
Таунхаус	Нет

Описание

Просторный дом под ключ, с мебелью.

Цоколь: хамам, сауна, джакузи, душевая, гостевой санузел, комната отдыха, бильярдная, бойлерная, кинотеатр, постирочная, сезонный гардероб, кладовая комната.

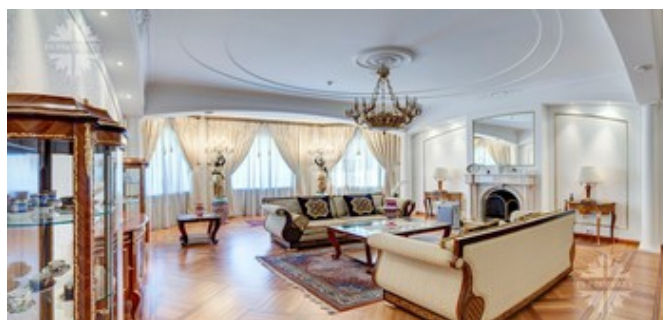
1 этаж: 2 гардеробные комнаты, холл, гостевой санузел, кладовая, кухня с выходом на большую террасу, обеденная зона, кабинет, каминный зал.

2 этаж: холл с выходом на 2 балкона, 2 мастер-спальни с гардеробными и ванными комнатами, детская комната с игровой зоной, гостевая спальня, отдельный санузел.

Мансарда: гостевая спальня, помещение свободного назначения, санузел, душевая.

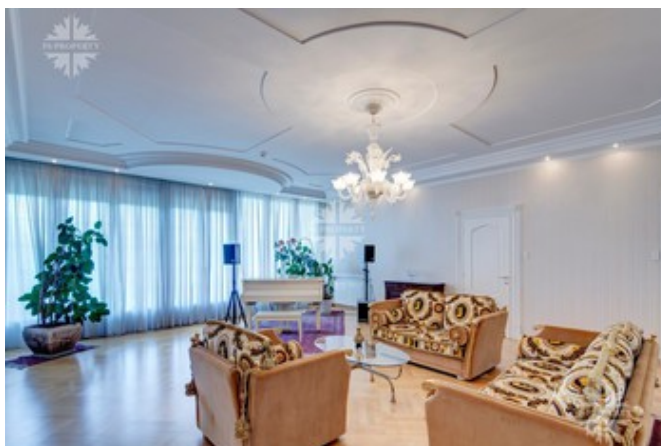
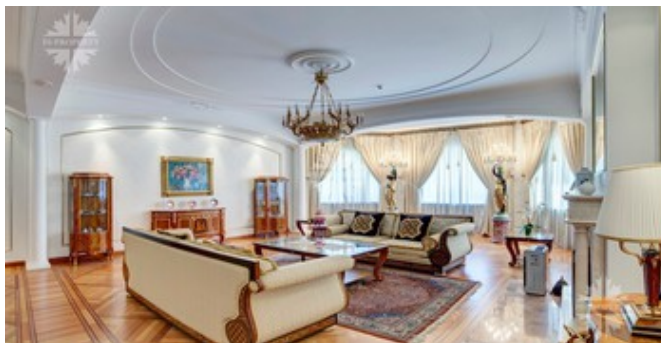
Дополнительные строения – зона барбекю,

Фото



Рублево-Успенское шоссе

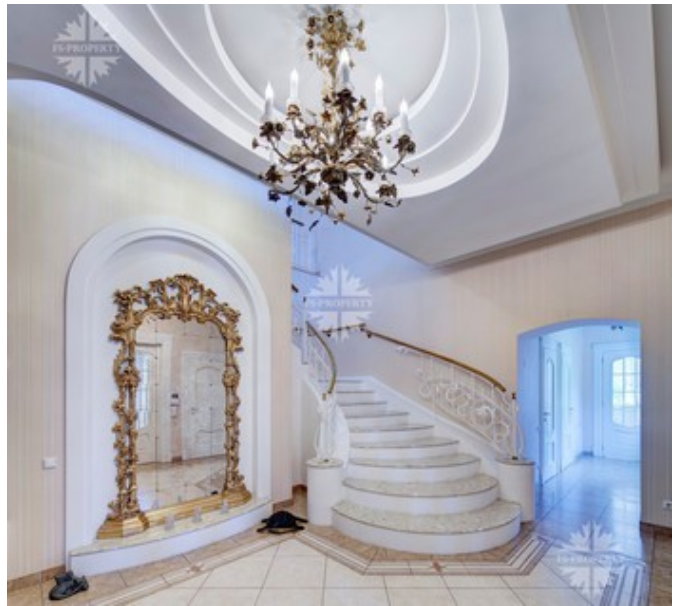
дом для персонала.



Рублево-Успенское шоссе



Рублево-Успенское шоссе



Рублево-Успенское шоссе

