

Шаболовка улица, 10к1

Информация об объекте

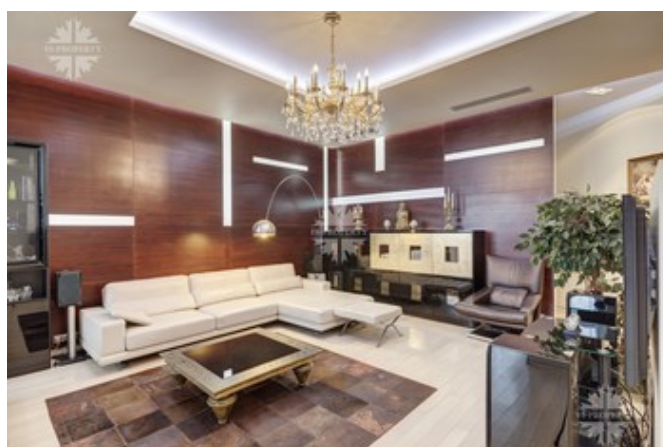
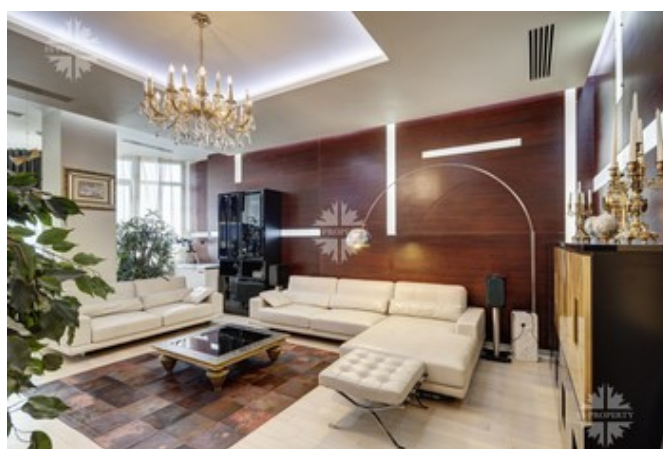
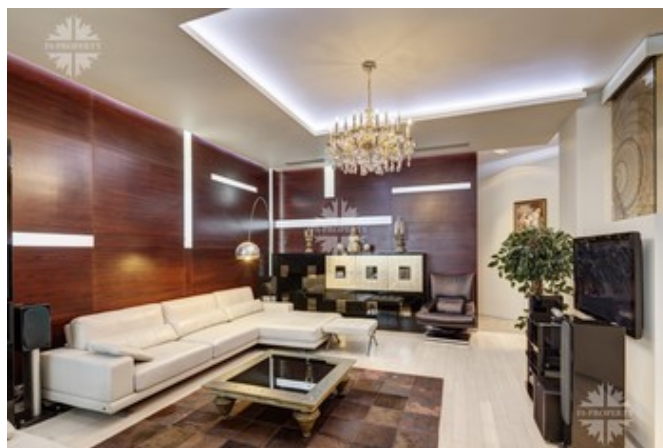
№ лота	12276
Тип сделки	Продажа
Район	Якиманка
Метро	Шаболовская
Стоимость	100 000 000 руб.
Стоимость за кв.м	666 667 руб. за м ²
Адрес	Шаболовка улица, 10к1
Улица	Шаболовка
Номер дома	10
Жилой комплекс	СОЗВЕЗДИЕ КАПИТАЛ-2
Общая площадь	150 м ²
Жилая площадь	75 м ²
Площадь кухни	24.6 м ²
Количество комнат	3
Этаж	17
Этажность	19
Высота потолков	4 м
Отделка	Да
Паркинг	Да
Летние помещения	Нет
Пентхаус	Нет
Количество машиномест	2
Кол-во квартир в комплексе	393
Лифт	Нет
Ремонт	Дизайнерский

Описание

Двухсторонняя квартира с потрясающими открытыми видами на всю Москву - Кремль, Крымский мост, высотки, ХХС, башни Сити, Шуховскую башню!

Великолепная квартира расположена на

Фото



Шаболовка улица, 10к1

17 этаже, единственном в доме, где ВЫСОТА ПОТОЛКОВ 4.2 метра. Панорамные окна в сочетании с высокими потолками обеспечивают обилие естественного света и визуально увеличивают пространство, подчеркивая эксклюзивность квартиры, не имеющей аналогов в комплексе!

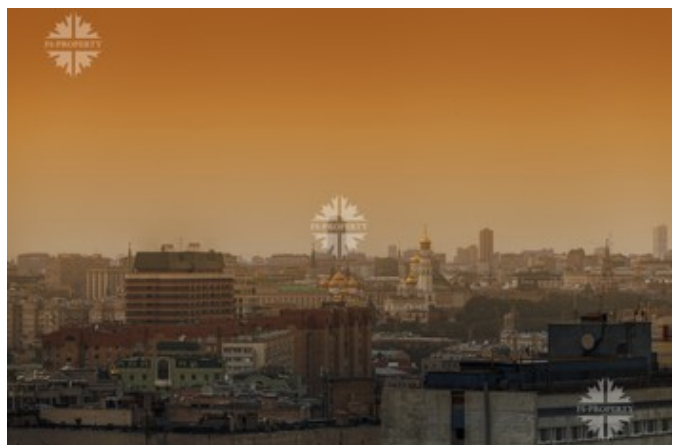
Планировкой предусмотрены 3 комнаты: кухня-столовая, гостиная, 2 спальни, 2 с/у, постирочная, гардеробные, сауна. Стильная, красивая отделка, техника и мебель.

Предусмотрены 2 машиноместа в подземном паркинге.

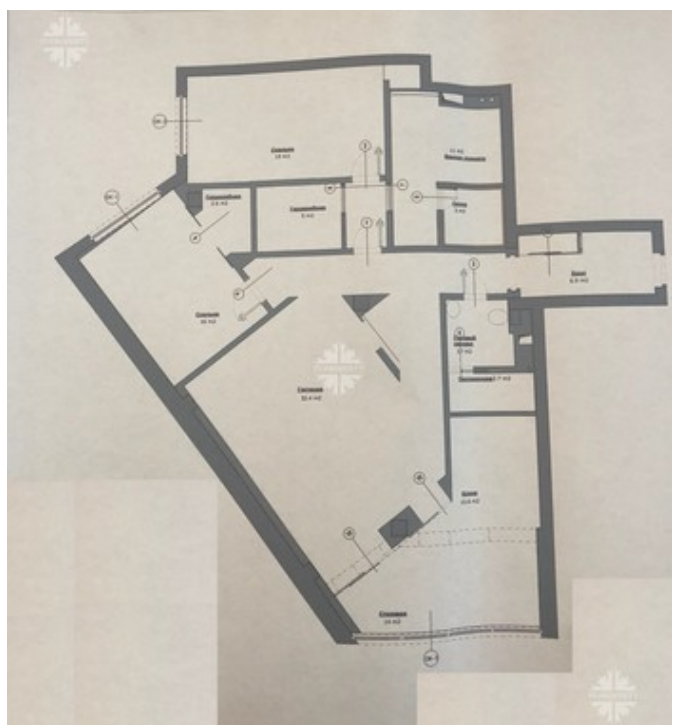
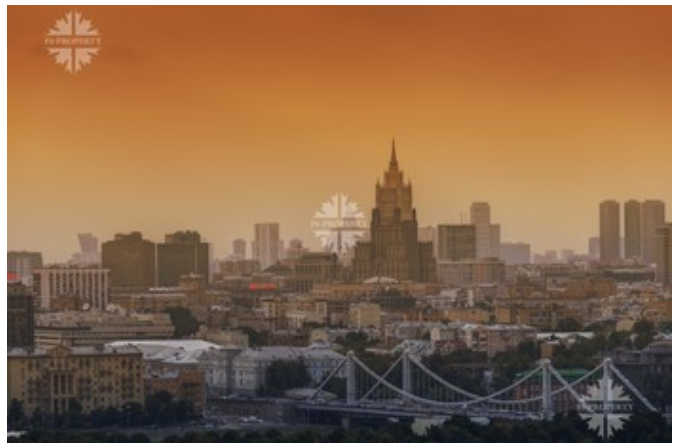
ЖК "Созвездие Капитал - 2" располагается в центре Москвы и сочетает преимущества развитой инфраструктуры и традиционное обаяние тихой московской улицы Шаболовки. Территория дома огорожена и охраняется. Вход и въезд осуществляется через пропускные пункты. В состав жилого комплекса входит торговый центр с кинотеатром и развлекательными зонами. Во дворе создано благоустроенное пространство с местами для отдыха, газонами, игровой площадкой и прогулочными дорожками. Владельцам авто предоставлена подземная парковка на 450 машиномест.



Шаболовка улица, 10к1



Шаболовка улица, 10к1



Шаболовка улица, 10к1

