

Жуковка 3

Информация об объекте

№ лота	2985
Тип сделки	Продажа
Направление	Рублево-Успенское
Стоимость	117 768 600 руб.
Удаленность от МКАД	9 км
Населённый пункт	Жуковка деревня
Коттеджный посёлок	Жуковка 3
Общая площадь дома	450 м ²
Площадь участка	12 сот.
Таунхаус	Нет

Описание

Предлагается к продаже особняк, полностью готовый к проживанию. Дизайн и интерьер дома выдержаны в классическом стиле. На придомовом участке выполнен ландшафтный дизайн.

- **Площадь дома 450 м2**
- **4 уровня**
- **Площадь участка 12 соток**

Планировочное решение:

Цоколь: технические помещения, бойлерная, кладовая, комната для персонала, 2 душевые, санузел, комната отдыха, купель, сауна.

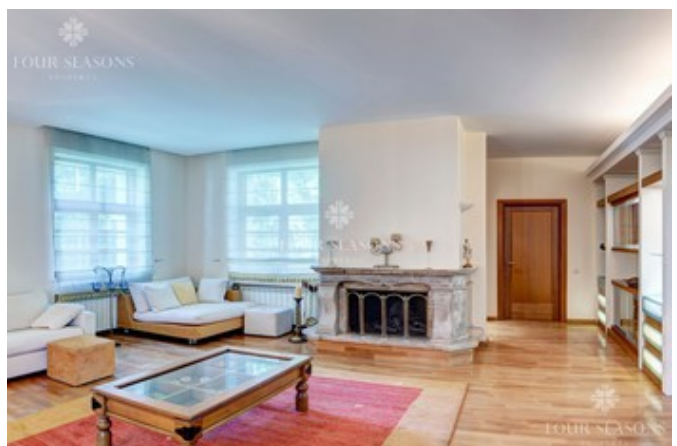
Первый этаж: прихожая, холл, каминный зал, кухня-столовая, гардеробная, санузел.

Второй этаж: 4 спальни, 2 гардеробные, 2 санузла.

Мансарда: игровая зона, каминная, столовая, спальня, санузел.

О поселке:

Фото



Жуковка 3

Московская область, Одинцовский район, сельское поселение Барвихинское, деревня Жуковка, КП Жуковка 3

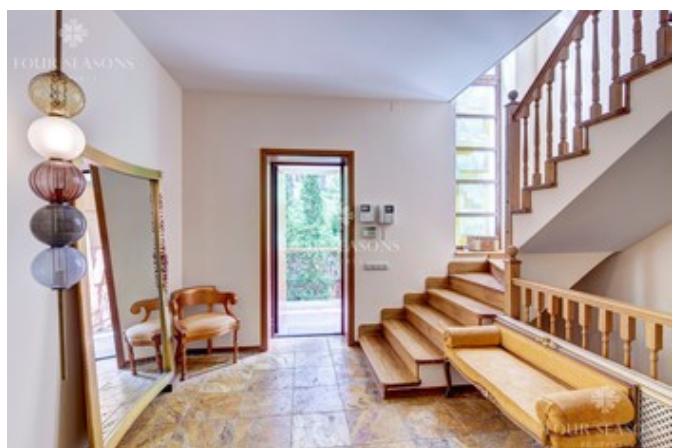
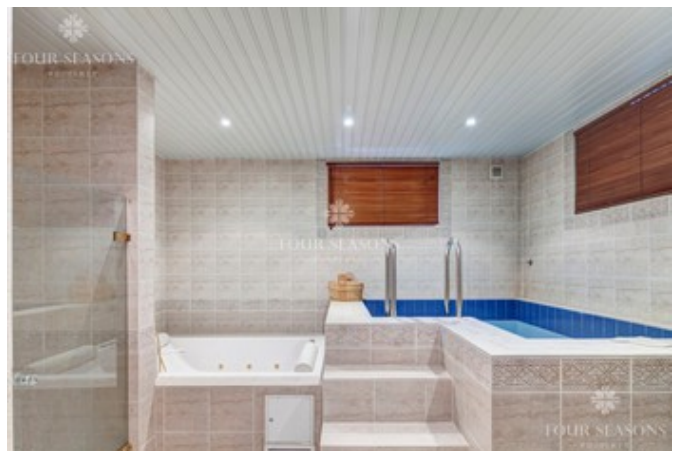
Элитный коттеджный поселок "Жуковка 3" полностью соответствует современным представлениям о роскоши и комфорте загородной жизни. На территории 30 га расположены 80 домовладений с просторными лесными участками. Великолепная архитектура и качество особняков и резиденций, высокий уровень охраны поселка с дополнительными локальными системами видеонаблюдения и охранной сигнализацией каждого домовладения, продуманная организация движения внутри поселка и подъездных путей к каждому дому. Центральные коммуникации поселка обслуживаются профессиональной эксплуатационной службой. К удобству жителей поселка – исчерпывающая инфраструктура Рублево-Успенского шоссе с престижными учебными заведениями, образовательными центрами, бутиками и ресторанами, лечебно-оздоровительная и культурно-развлекательная инфраструктура Жуковки 2 (территория Рублево-Успенского ЛОК).



Жуковка 3



Жуковка 3



Жуковка 3

