

3-ЭТАЖНЫЙ ДОМ С БАССЕЙНОМ

Информация об объекте

№ лота	26531
Тип сделки	Продажа
Направление	Новорижское
Стоимость	115 000 000 руб.
Удаленность от МКАД	23 км
Населённый пункт	муниципальный округ Истра, Борзые д.
Коттеджный посёлок	БОРЗЫЕ
Общая площадь дома	460 м ²
Площадь участка	17.6 сот.
Таунхаус	Нет

Описание

Роскошный трехэтажный дом, площадью 380 м² с примыкающим патио 80 м², расположен в середине деревни Борзые в микрораселке на 8 домов.

Поэтажная планировка:

1 этаж: холл, кабинет с камином и библиотекой, гостевой с/у, кухня, гостиная - зимний сад с камином и выходом на патио.

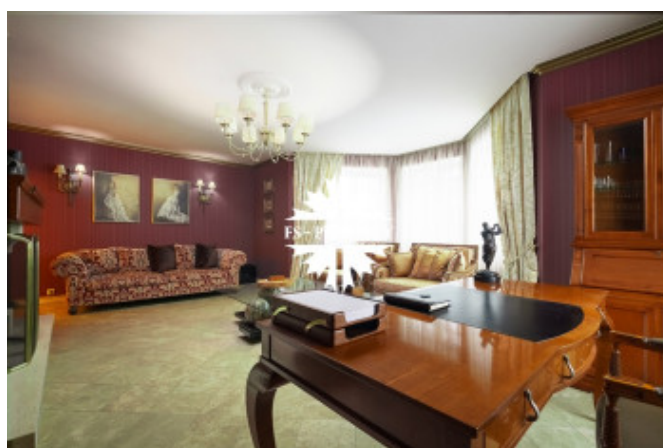
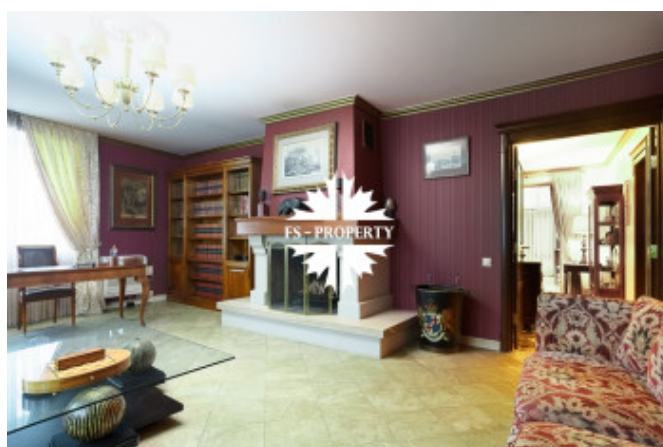
2 этаж: холл, 2 детских, 2 с/у, система хранения.

3 этаж: холл, мастер спальня с камином закрытого типа (Швеция), с/у, гардеробная, все помещения мансардные окна (Velux) на солнечных батареях.

Цоколь: бассейн с зоной отдыха и противотоком, спортзал, сауна, душ, с/у, постирочная гладильная, котельная, система водоподготовки, системы хранения, мастерская с с/у и душевой кабиной.

Дополнительные строения: дом персонала с кухней и с/у, сторожка охраны с видеонаблюдением, гараж на 2 больших

Фото



3-ЭТАЖНЫЙ ДОМ С БАССЕЙНОМ

авто, с чердаком и мансардными окнами, беседка, уличный с/у, зона барбекю.

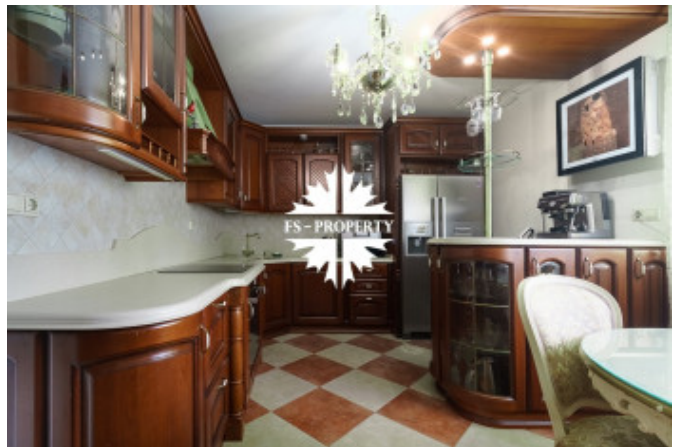
На участке площадью 17,6 соток произрастают 200 деревьев крупномеров, расположены дорожки, уличное освещение, скамейки, шезлонги.

Поселок «Борзые» занимает площадь в 30 Га. Рядом с «Борзыми» течет река Истра, в двух шагах находится красивейший лес. Экология района является одной из самых благоприятных в Подмосковье. Обширные леса, множество воды и ветры, не дающие проникать загрязненному столицей воздуху, создают тот неповторимый микроклимат, который как нельзя лучше подходит для здоровья человека. Красоту природы подчеркивают историко-архитектурные памятники, уютно разместившиеся среди прохладных лесов. Удобные дома поселка «Борзые» превосходно подходят как для постоянного, круглогодичного проживания, так и для сезонного отдыха. Сюда легко добраться от Москвы. Дорога от МКАД по скоростной Новорижской трассе займет не более получаса.

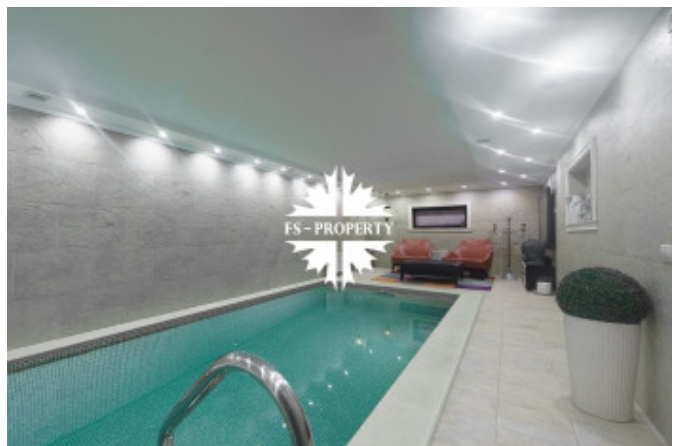
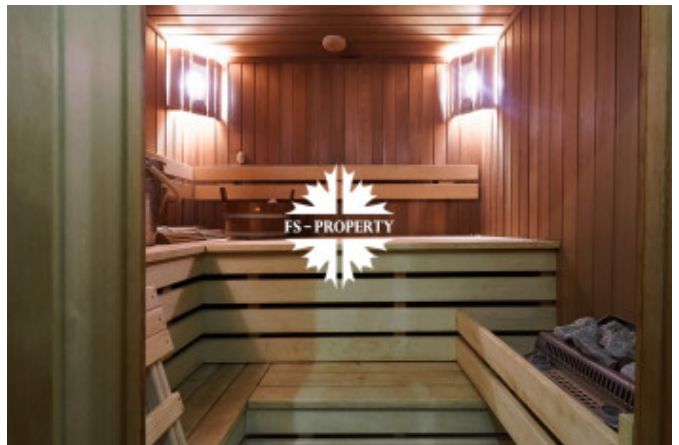
Поселок «Борзые» в настоящее время полностью благоустроен для комфортного проживания. В самой близкой доступности от поселка находятся магазины, достопримечательности, дошкольные образовательные учреждения, школы, ТЦ, развлекательные центры, аптеки, рестораны, супермаркеты, спортивные центры и клубы, кафе, поликлиники, центры дополнительного образования, футбольный клуб, музеи, церкви, усадьбы, парки и скверы.



3-ЭТАЖНЫЙ ДОМ С БАССЕЙНОМ



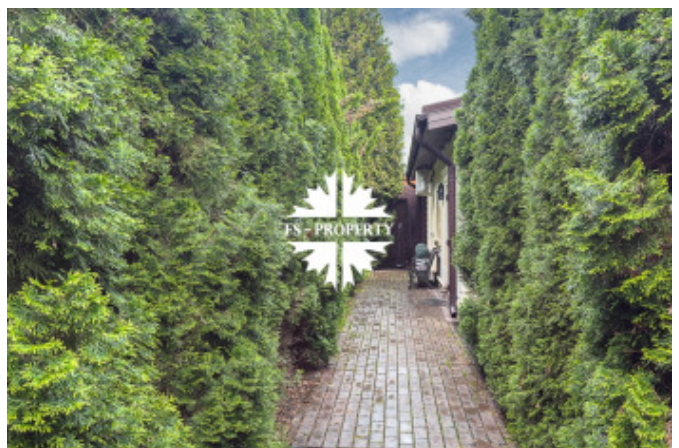
3-ЭТАЖНЫЙ ДОМ С БАССЕЙНОМ



3-ЭТАЖНЫЙ ДОМ С БАССЕЙНОМ



3-ЭТАЖНЫЙ ДОМ С БАССЕЙНОМ



3-ЭТАЖНЫЙ ДОМ С БАССЕЙНОМ



3-ЭТАЖНЫЙ ДОМ С БАССЕЙНОМ

