

ALTAIR RESIDENCE

Информация об объекте

№ лота	16074
Тип сделки	Продажа
Направление	Новорижское
Стоимость	1 034 380 000 руб.
Удаленность от МКАД	9 км
Населённый пункт	Красногорск городской округ, Поздняково д.
Коттеджный посёлок	НИКОЛЬСКАЯ СЛОБОДА
Общая площадь дома	1852 м ²
Площадь участка	45 сот.
Таунхаус	Нет

Описание

Элегантный коттедж в закрытом, охраняемом поселке Никольская Слобода со своим теннисным кортом, детскими и спортивными площадками, рестораном, прудиком с прогулочной зоной отдыха. Рядом находятся несколько торговых центров, фитнес-клуб, школа, детские сады, конноспортивный комплекс Новый Век, рынок. Удобный выезд в Москву.

Особняк выполнен в стиле современной классики. В отделке дома использованы натуральные материалы. В сочетании с нейтральной, спокойной цветовой гаммой присутствуют контрастные цветовые акценты - покраска стен, декоративные панно, предметы мебели, которые гармонично сочетаются, уравновешивая все элементы между собой.

В доме: 4 уровня, 5 спален, 12 санузлов.

Кром того, уютная гостиная,

Фото



ALTAIR RESIDENCE

объединенная кухня-столовая, кабинет-библиотека, домашний кинотеатр, винное хранилище, комната охраны, оружейная. 2-комнатная квартира для персонала.

Мансарда 198 кв.м свободной планировки, где можно разместить творческую мастерскую и детскую игровую с театральной сценой.

Спа-комплекс расположен в отдельном крыле дома и ориентирован на три стороны света. В его составе переливной бассейн длиной 10,3 м с противотоком и фонтаном, джакузи, сауна и хаммам. На террасу выходит панорамный раздвижной витраж: при открывании в тёплое время года он объединяет пространство бассейна с террасой, расширяя лаунж зону.

Особенности планировки: в мастер-спальне 2 ванных комнаты и 2 гардеробные, котельная вне контура дома, мойка для собак, гараж для автомобилей на 3-4 м/м и отдельный отсек - для малой техники.

2 камина - в гостиной и в кабинете, бельепровод, приточно-вытяжная вентиляция и центральное кондиционирование, бесключевой доступ, полная система автоматизации "умный дом", тщательно продуманная логистика для персонала.

Планировочное решение дома:

1 этаж (538,4 кв.м)

Общие помещения: холл (27 кв.м) с гардеробом (11), кухня-столовая (63) с выходом на террасу, гостиная (51) с камином, гостевая спальня (22) с гардеробной (7) и ванной (8), комната



ALTAIR RESIDENCE

пребывания приезжающего персонала (14), гаражи на 4 м/м (85) и для малой техники (25), тамбур с раковиной для мойки обуви или лап домашних животных (4), с/у (4), котельная (20), коридоры (12 и 7) и лестницы (7 и 4).

Спа-комплекс: бассейн с противотоком 10,3*3,2 м с джакузи (88), сауна (6), хаммам (5), раздевалка с душем и санузлом (11).

Блок для персонала: спальни (11 и 8), кухня-гостиная (22), ванна (5) и прихожая (7).

Общая площадь террас и отмостки - 355 кв.м.

2 этаж (298,8 кв.м)

Общие помещения: кабинет-библиотека с камином (62), коридор (13), лестница (7).

Мастер-блок: спальня (35) с выходом на балкон (27), ванная (20) с выходом на балкон (23) и гардероб (18) для нее, ванна (11) и гардероб (11) для него, коридор (11,05).

Спальни:

детская 1 (31) с ванной (7) и гардеробом (6),

детская 2 (23) с ванной (8), гардеробом (4) и выходом на балкон (27),

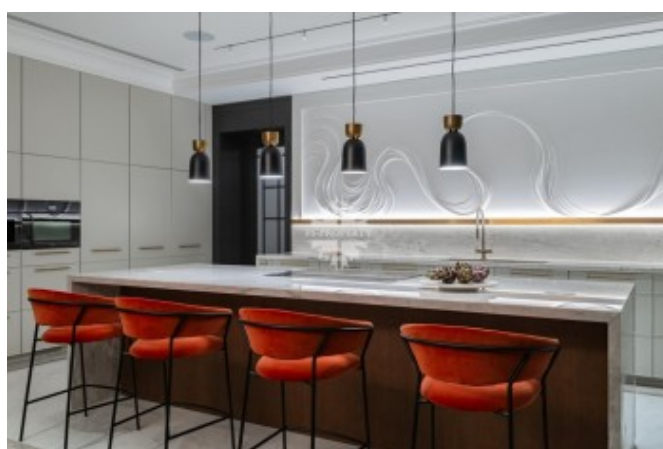
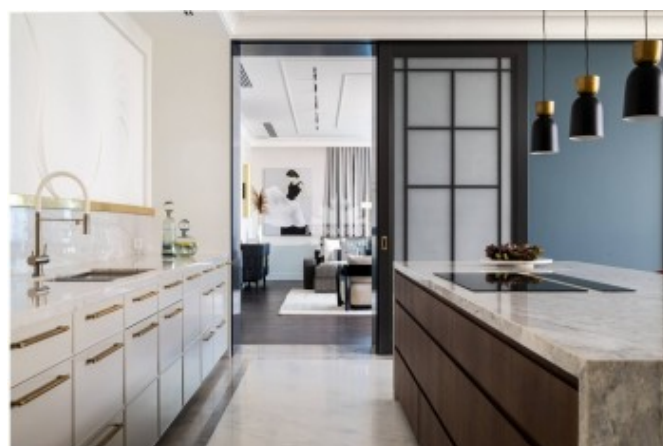
детская 3 (23) с ванной (5) и гардеробом (4).

Мансардный этаж (205,6 кв.м)

Творческая мастерская (69), игровая (64), детский театр (65), с/у (7).

Цокольный этаж (284,44 кв.м)

Общие помещения: техническая кухня



ALTAIR RESIDENCE

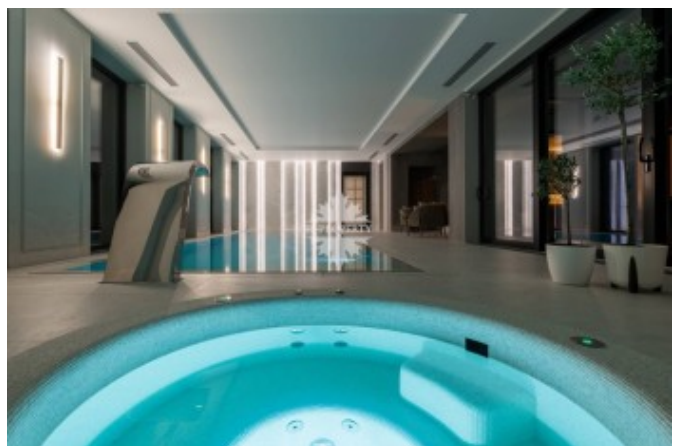
(24), хобби комната свободного назначения с подготовкой под возможность сделать кинотеатр (58), винное хранилище (8), оружейная / сейфовая (15), гардероб для сезонных вещей (17), кладовая (9).

Технические помещения: постирочная (11), бойлерная (10), серверная и электрощитовая (5), тех помещение бассейна (56), с/у (6 и 5), холл (19), коридоры (16 и 24).

Общая площадь неотапливаемых технических помещений - 94 кв.м.

На просторном участке в 45 соток выполнен ландшафтный дизайн, центральным элементом которого являются два пруда, реализованные каскадом с водопадом. Верхний небольшой пруд расположен в одном уровне с террасой основного дома, отделан натуральным камнем доломитом. Нижний пруд в тёплое время года может использоваться в качестве уличного бассейна.

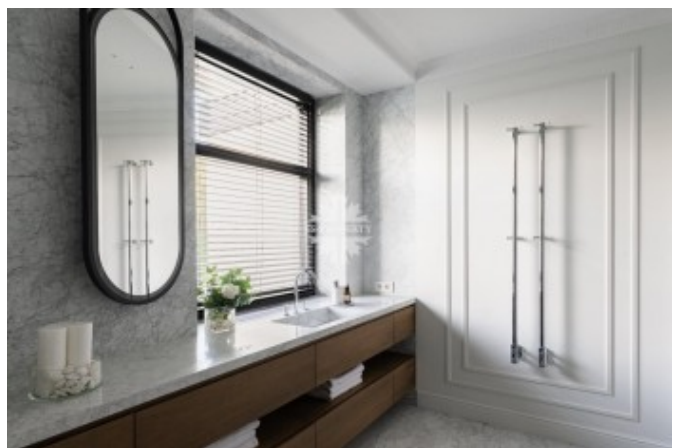
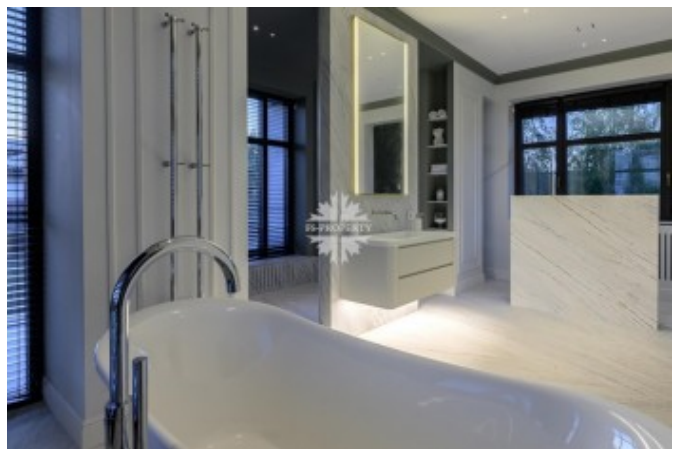
Дорожки и въездная группа выложены брусчаткой из гранита лабрадорит. По периметру территория участка помимо забора имеет естественное ограждение из взрослых хвойных и лиственных деревьев и кустарников. Дом расположен в глубине участка, за счёт чего из основных жилых помещений, ориентированных на юг, открывается шикарный вид на зеленую территорию.



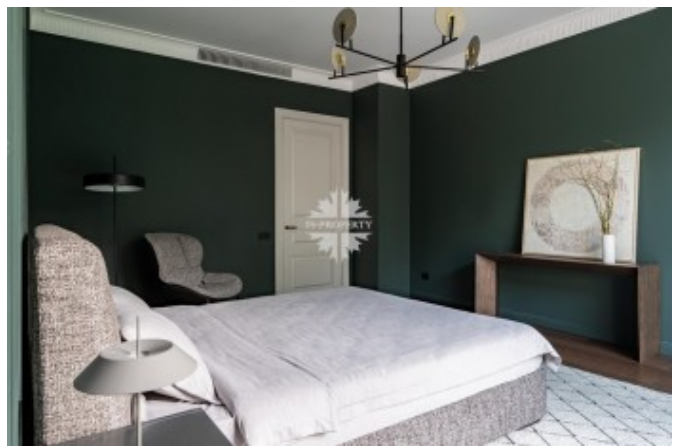
ALTAIR RESIDENCE



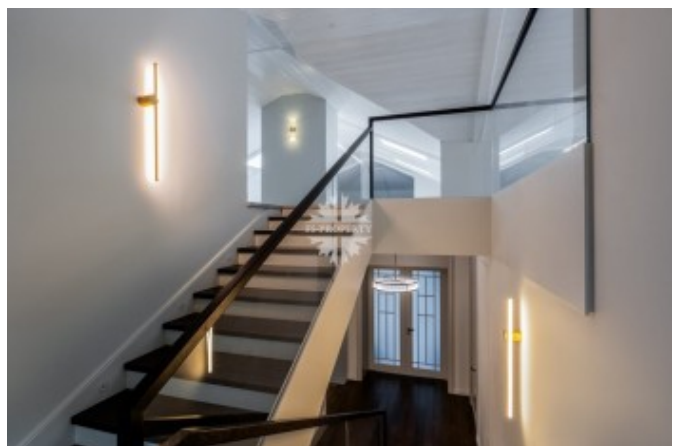
ALTAIR RESIDENCE



ALTAIR RESIDENCE



ALTAIR RESIDENCE



ALTAIR RESIDENCE



ALTAIR RESIDENCE



ALTAIR RESIDENCE

