

Жуковка

Информация об объекте

№ лота	23873
Тип сделки	Аренда
Направление	Рублево-Успенское
Стоимость	380 000 руб. в месяц
Удаленность от МКАД	10 км
Населённый пункт	Жуковка
Общая площадь дома	340 м ²
Площадь участка	12 сот.
Таунхаус	Нет

Описание

Небольшой дом в охраняемом поселке Конус. Развитая инфраструктура района: гимназия, спортивный клуб, теннисные корты, рестораны, магазины, детский английский клуб.

Удобная транспортная доступность по Ильинскому или Рублево-Успенскому шоссе, 10 км от МКАД. Поселок полностью жилой, включает 22 домовладения, расположен в лесном массиве.

В доме: 3 спальни, 4 с/у, 2 гардеробные, гараж на 1 м/м, сауна, бассейн.

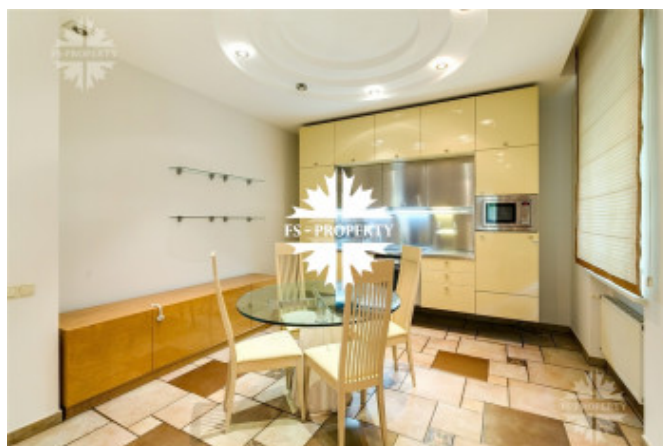
Отделка выполнена из дорогих отделочных материалов, есть все необходимое для комфортного проживания. Мебель и встроенная техника от лучших мировых производителей.

Мансарда: гардеробная;

2-й этаж: две спальни с гардеробными и санузлами, комната свободного назначения;

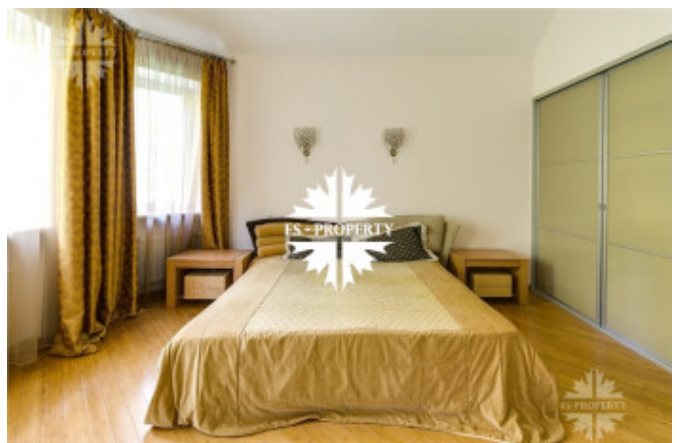
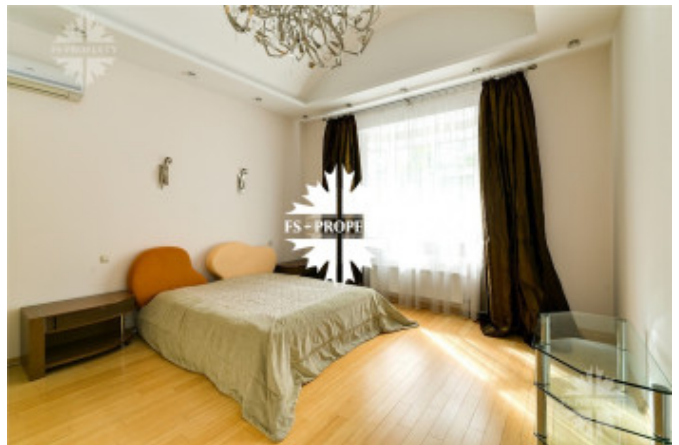
1-й этаж: гостевой гардероб, гостевой санузел, большая гостиная - кухня с выходом на террасу, гараж на одно

Фото

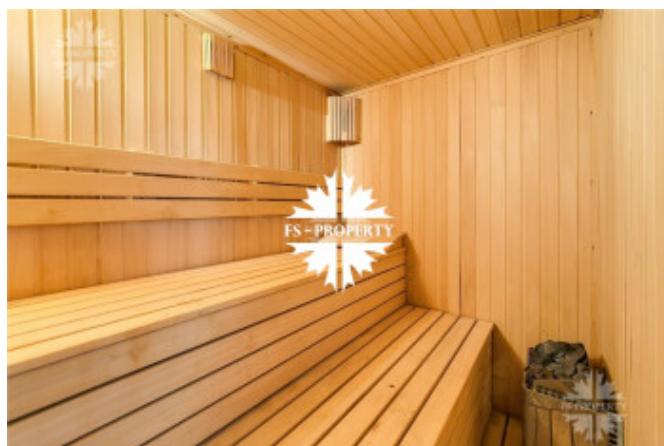
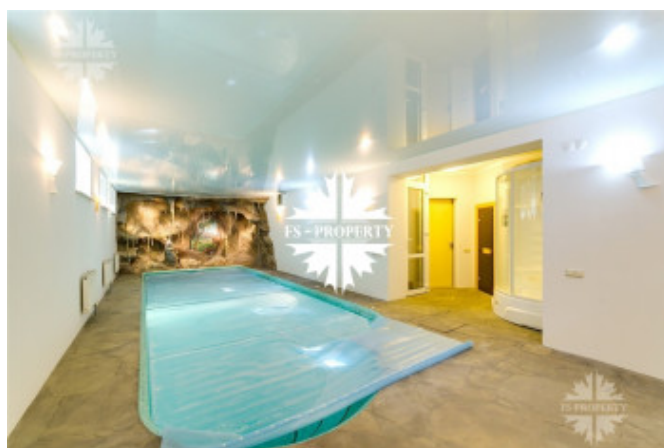
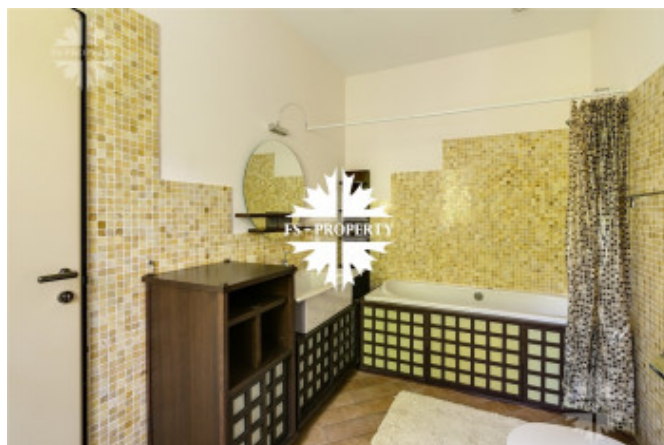


Жуковка

полноценное машиноместо;
Цоколь: бассейн 12 метров, сауна,
санузел, котельная.



Жуковка



Жуковка

