

# Береговая улица, 6

## Информация об объекте

№ лота	16148
Тип сделки	Аренда
Район	Покровское-Стрешнево
Метро	Сокол
Стоимость	1 000 000 руб. в месяц
Стоимость за кв.м	3 752 руб. за м <sup>2</sup>
Адрес	Береговая улица, 6
Общая площадь	266.5 м <sup>2</sup>
Площадь кухни	15 м <sup>2</sup>
Количество комнат	6
Этаж	1
Этажность	6
Отделка	Да
Паркинг	Да
Летние помещения	Да
Пентхаус	Нет
Лифт	Да
Тип дома	Монолит
Ремонт	Дизайнерский ремонт

## Описание

Двухуровневая уютная семейная квартира, расположенная на 1 и 2 этажах элитного клубного жилого комплекса в престижном районе Покровское-Стрешнево.

Выполнена отделка в светлых тонах в стиле Прованс. Оборудована техникой ведущих мировых производителей.

Изюминкой квартиры является собственное патио во дворе с великолепным ландшафтным дизайном.

Планировкой предусмотрено: 3 спальни,

## Фото

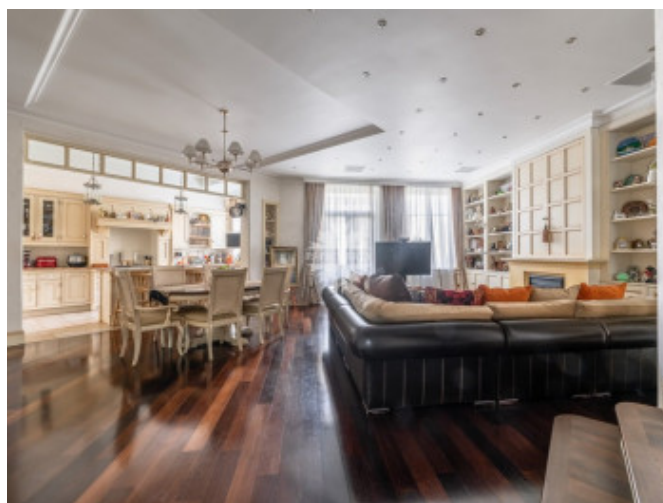


## Береговая улица, 6

кабинет, 2 гостиные, кухня, 4 санузла, постирочная, гардеробные. 2 машиноместа в подземном паркинге.

Жилой комплекс расположен на огороженной территории площадью 10 га на берегу Химкинского водохранилища. В пяти минутах ходьбы находится благоустроенный пляж Химкинского водохранилища, где оборудованы теннисные корты, футбольное поле, детские площадки, беседки, а также парк Покровское-Стрешнево.

В непосредственной близости от комплекса расположены: престижная частная школа, центры дошкольного образования, фитнес-клуб с большим бассейном и йога-центр, супермаркеты и медицинские учреждения.



# Береговая улица, 6





# Береговая улица, 6



# Береговая улица, 6



## Береговая улица, 6





# Береговая улица, 6



# Береговая улица, 6

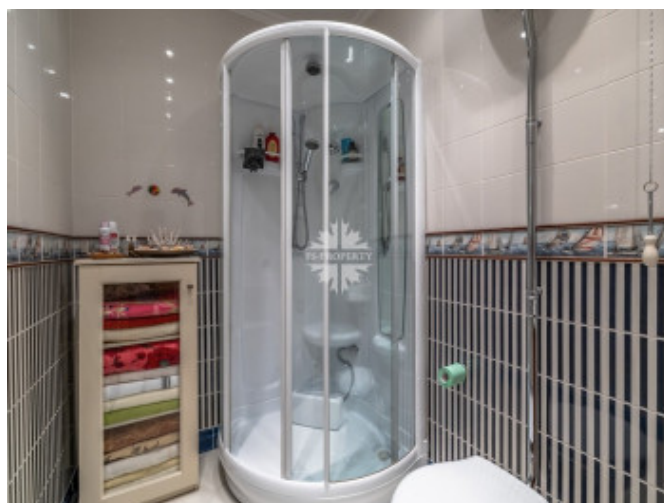




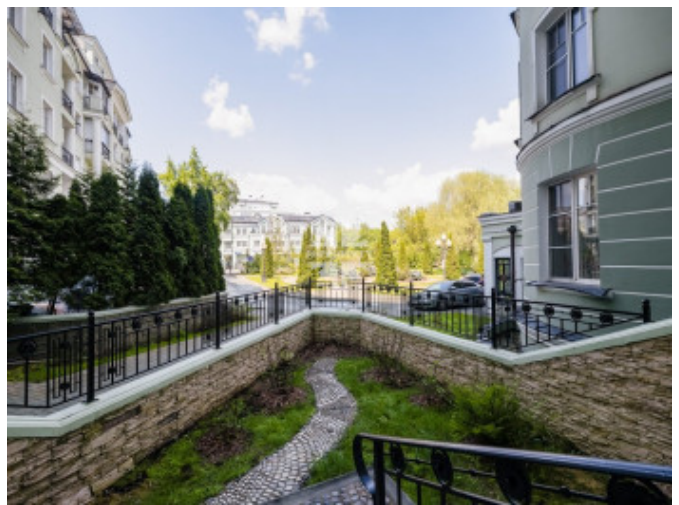
## Береговая улица, 6



## Береговая улица, 6



## Береговая улица, 6

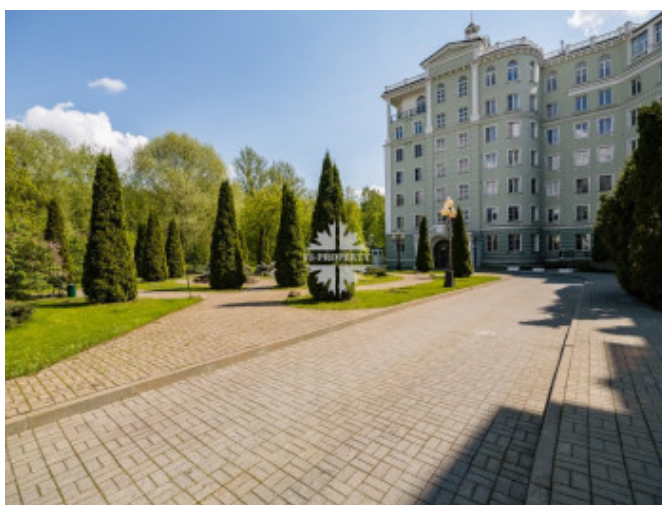
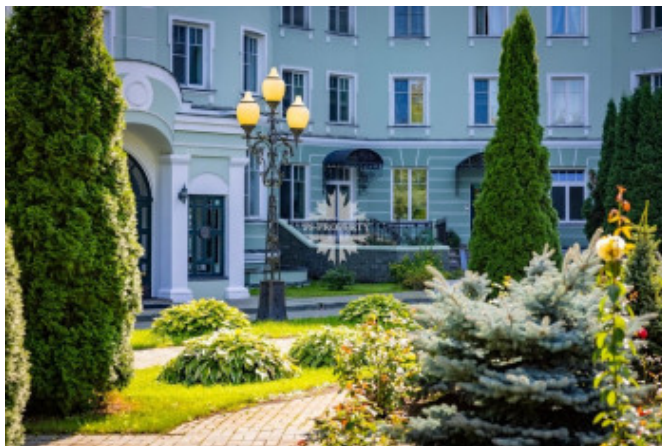




## Береговая улица, 6



## Береговая улица, 6





## Береговая улица, 6





# Береговая улица, 6

