

ДОМ В СОВРЕМЕННОМ СТИЛЕ

Информация об объекте

№ лота	16080
Тип сделки	Продажа
Направление	Рублево-Успенское
Стоимость	739 513 020 руб.
Удаленность от МКАД	5 км
Населённый пункт	Одинцовский городской округ
Коттеджный посёлок	РАЗДОРЫ-2
Общая площадь дома	875 м ²
Площадь участка	16.3 сот.
Таунхаус	Нет

Описание

Новый дом в современном стиле в охраняемом коттеджном поселке Раздоры-2.

Выполнена отделка под ключ. Предлагается к продаже без мебели.

- Площадь дома **875 м²**
- Спален **5**
- Квартира для персонала (спальня, кухня, санузел, комната для водителя)
- СПА-зона с сауной
- Гараж на 2 автомобиля
- Участок **16,3 сот**

В доме 5 спален со своими гардеробными и санузлами, гостиная с камином и выходом на террасу, квартира для персонала с отдельным входом, СПА-зона с сауной, гараж на 2 автомобиля.

Панорамное остекление открывает прекрасные виды на участок из любого помещения дома.

Участок с ландшафтным дизайном,

Фото



ДОМ В СОВРЕМЕННОМ СТИЛЕ

уличным освещением, охранной системой.

Планировочное решение:

1 этаж: холл-прихожая, большая гардеробная, просторная гостиная-кухн-столовая с выходом на террасу, рабочая кухня, гостевой санузел, СПА-зона с комнатой отдыха и сауной, гостевая спальня, постирочная, котельная, гараж, квартира для персонала;

2 этаж: мастер-спальня с женской и мужской гардеробными, ванной комнатой и выходом на террасу; 3 спальни с гардеробными и ванными; кабинет с выходом на балкон.

Московская область, Одинцовский район, сельское поселение Барвихинское, деревня Раздоры, Рублево-Успенское шоссе, 5 км от МКАД.

Элитный поселок **РАЗДОРЫ-2** является одним из самых близких к столице. Все коммуникации в поселке центральные, в домах московские телефонные номера.

Великолепная территория поселка обустроена с максимальным комфортом. Здесь организованы прогулочные зона, пешеходные дорожки.

В поселке располагается школа, детский сад, магазин, детские площадки. Рядом находится теннисный корт, бассейн, футбольное поле. Не дольше 5 минут на автомобиле займет дорога до торгового центра «Барвиха Luxury Village», а также до парка Малевича – пространства для уединения на природе или активного отдыха.

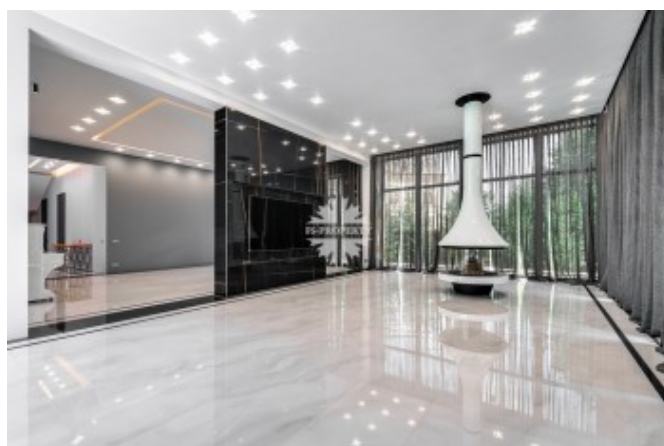
В пешей доступности школа имени Примакова.



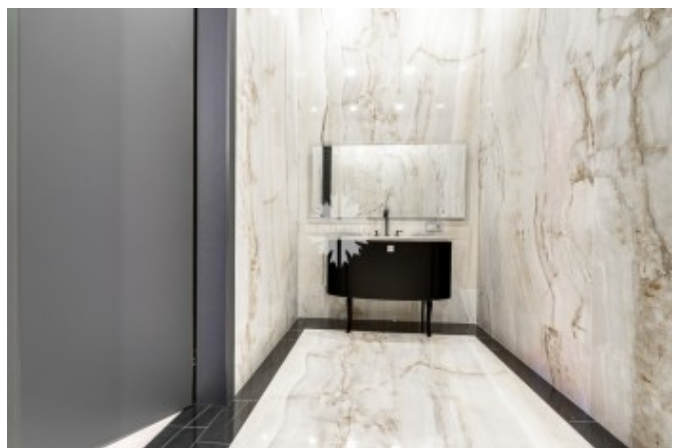
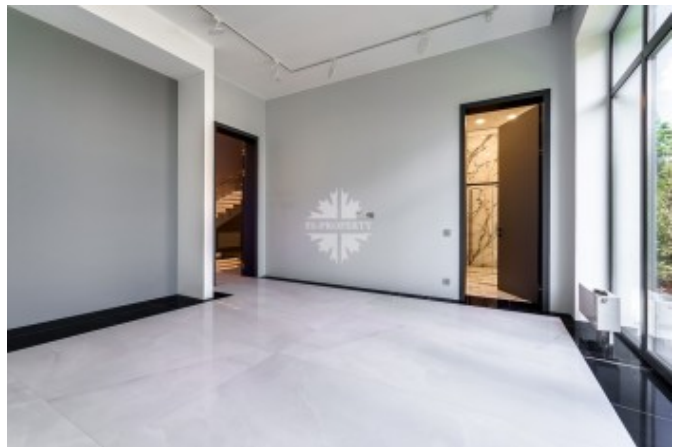
ДОМ В СОВРЕМЕННОМ СТИЛЕ



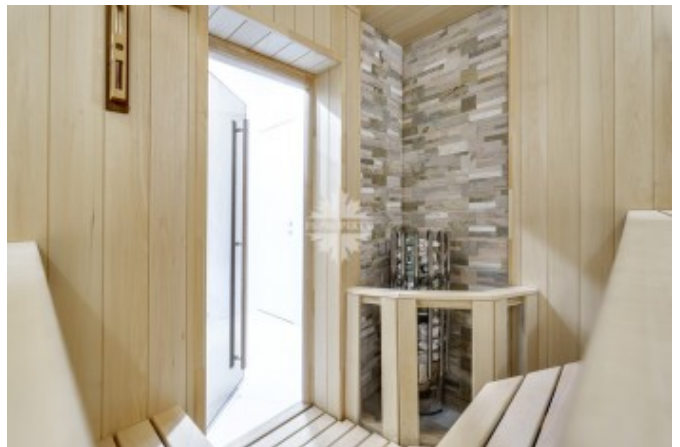
ДОМ В СОВРЕМЕННОМ СТИЛЕ



ДОМ В СОВРЕМЕННОМ СТИЛЕ



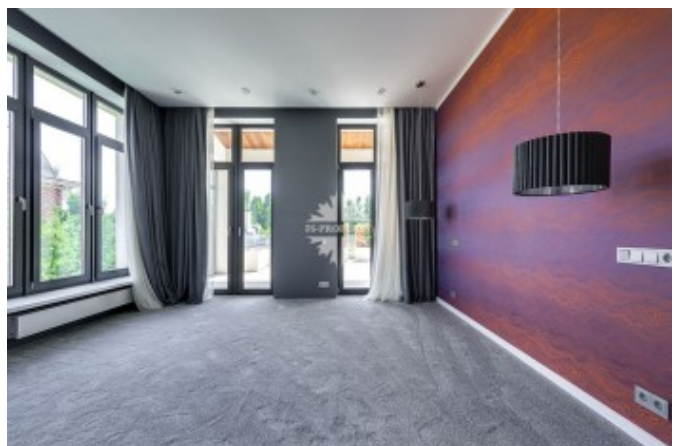
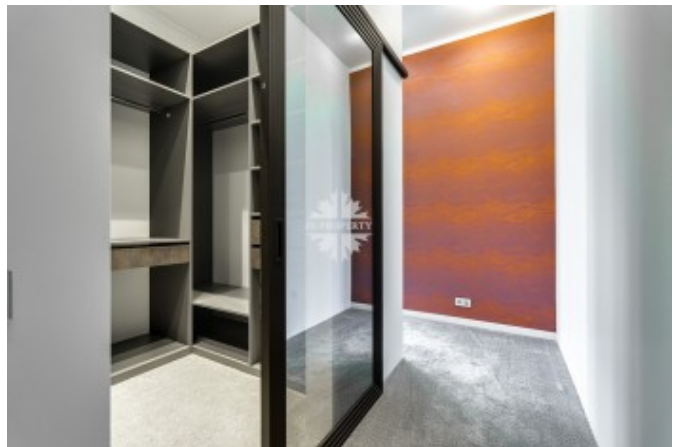
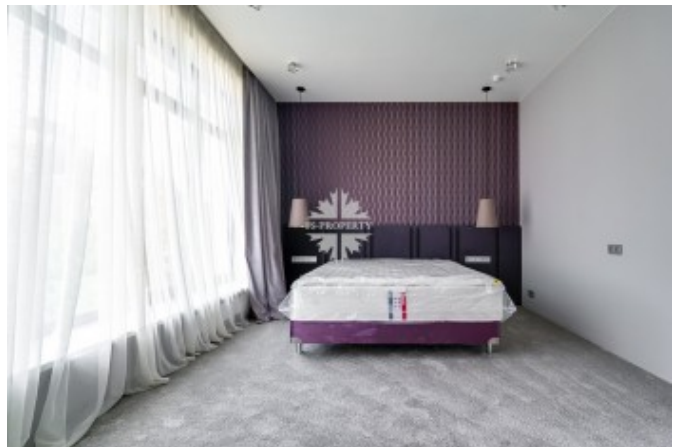
ДОМ В СОВРЕМЕННОМ СТИЛЕ



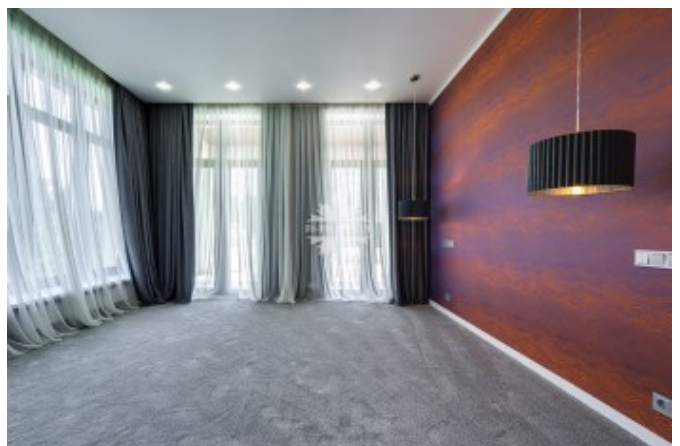
ДОМ В СОВРЕМЕННОМ СТИЛЕ



ДОМ В СОВРЕМЕННОМ СТИЛЕ



ДОМ В СОВРЕМЕННОМ СТИЛЕ



ДОМ В СОВРЕМЕННОМ СТИЛЕ



ДОМ В СОВРЕМЕННОМ СТИЛЕ

