

# ДОМ С БАССЕЙНОМ

## Информация об объекте

№ лота	16108
Тип сделки	Продажа
Направление	Рублево-Успенское
Стоимость	160 000 000 руб.
Удаленность от МКАД	26 км
Населённый пункт	Одинцовский городской округ
Коттеджный посёлок	НАЗАРЬЕВО
Общая площадь дома	763 м <sup>2</sup>
Площадь участка	17.4 сот.
Таунхаус	Нет

## Описание

Просторный дом, построенный по индивидуальному проекту. Высокие потолки, большая площадь остекления. Во внутренней отделке использован мрамор в серо-коричневых тонах, дерево теплых оттенков. Очень гармоничное сочетание фактур делают дом уютным и комфортным.

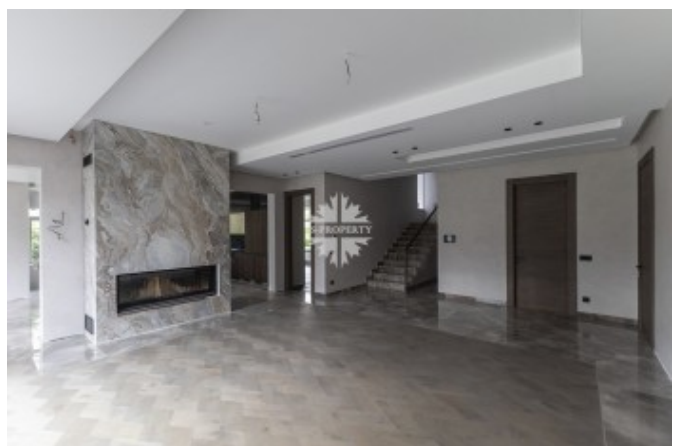
Предлагается к продаже со встроенной кухней, без мебели, что позволяет Вам создать интерьер исходя и собственных предпочтений.

В доме 5 спален, одна из которых с собственной террасой, гостиная с камином, кабинет, бассейн. Гараж на 2 автомобиля. Ухоженный участок с хвойными деревьями.

Позэтажное решение:

Цоколь: тренажерный зал, сауна, душевая, санузел, постирочная, зона отдыха, комната для оборудования, бассейн;

## Фото



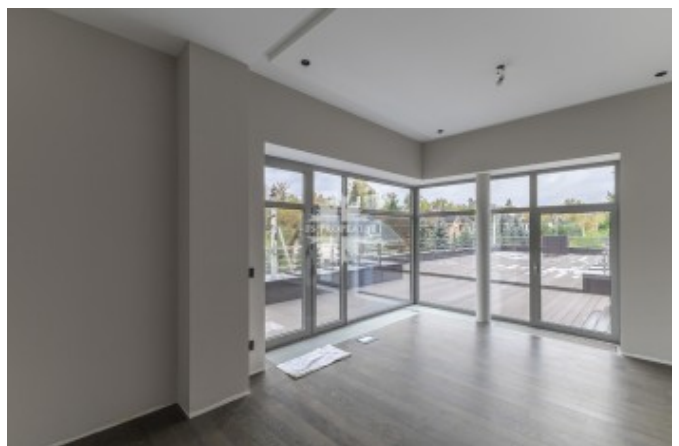
# ДОМ С БАССЕЙНОМ

1 этаж: холл, гостиная с камином, кухня-столовая, кладовая, кабинет, санузел, гараж на две машины;

2 этаж: 4 спальни, 5 санузлов, спальня с террасой;

3 этаж: кухня с террасой.

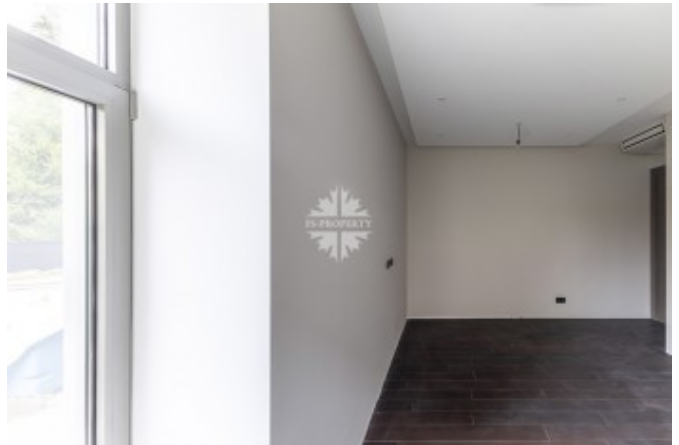
Дом находится в ПЖКИЗ "Назарьево" на Рублево-Успенском шоссе. Комфортный, красивый, безопасный поселок. Территория круглосуточно охраняется. В поселке есть 2 детские и спортивная площадки, вся инфраструктура рядом. Коммуникации все централизованные.



# ДОМ С БАССЕЙНОМ



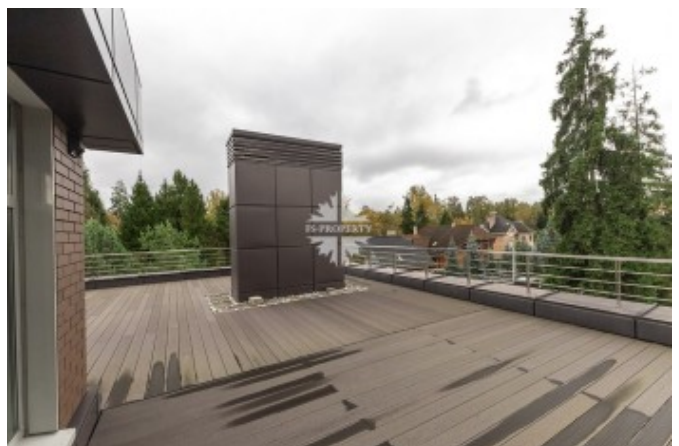
# ДОМ С БАССЕЙНОМ



# ДОМ С БАССЕЙНОМ



# ДОМ С БАССЕЙНОМ



# ДОМ С БАССЕЙНОМ



# ДОМ С БАССЕЙНОМ

