

Городской округ Красногорск, Поздняково д.

Информация об объекте

№ лота	16137
Тип сделки	Продажа
Направление	Новорижское
Стоимость	1 250 000 000 руб.
Удаленность от МКАД	9 км
Населённый пункт	городской округ Красногорск, Поздняково д.
Коттеджный посёлок	НИКОЛЬСКАЯ СЛОБОДА
Общая площадь дома	1457 м ²
Площадь участка	44 сот.
Таунхаус	Нет

Описание

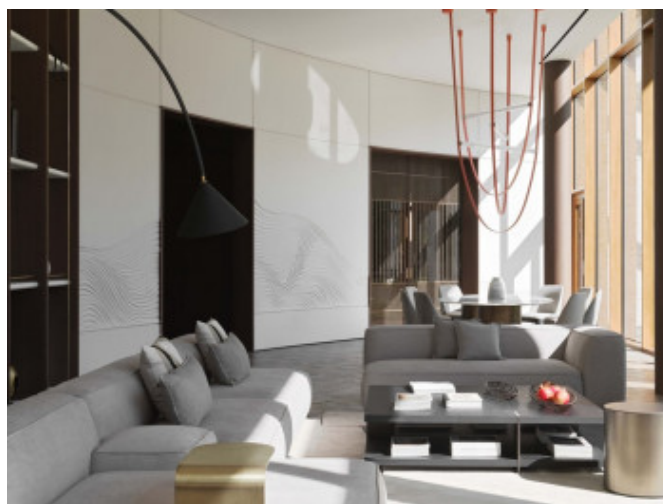
Респектабельная загородная резиденция “Mansion Embrace” со СПА-комплексом от известного девелопера. Элегантный особняк в современном стиле общей площадью 1457 кв.м на участке 44 сотки расположен в коттеджном поселке Никольская слобода, самом близком из всех элитных поселков Новорижского шоссе. Особенности резиденции: новый современный дом, панорамные окна в пол с видом на лес, стильная трехзонная гостиная (126 кв.м) с потолками 4,3 м, шикарная утопленная в пол лаундж-зона у островного камина, спа-комплекс с переливным бассейном длиной 12 м с противотоком, джакузи; лаундж-зона с сауной и хаммамом; тропический душ с режимом обливного ведра, раздевалка и с/у, кухня 44 кв.м с дополнительным хозяйственным помещением 17 кв.м с независимым входом с улицы и специальным окном для передачи готовых блюд (может использоваться в качестве кладовой или тех.кухни), лифт и бельепровод, отдельно стоящее здание для персонала (60 кв.м), гараж для 2-х автомобилей и 2-х средств малой техники с зарядкой для электромобилей 22 кВт и до 10 м/м на участке, 3 удобных въезда: центральный - для владельца дома и членов его семьи, дополнительный - для гостей, технический сбоку - для обслуживающего персонала. ПРЕМИАЛЬНЫЕ БРЕНДЫ Мебель: Baxter, Cattelan Italia, Ditre Italia, Bonaldo, Poliform, Bontempi, Meridiani, Archipelago, Pianca, Kartell, Lema, Living Divani, Misura Emme, La Palma, Flou, Alivar, Zanotta, Kastel, Flexform. Ванные комнаты: Villeroy & Boch, Gessi, Axor, Hansgrohe, Margaroli, Noken, Paffoni, Timo, Kube. Свет: Flos, Vibia, Pedrali, Aromas del Campo, Miniforms, Stephane Davidts, Lodes, Oluce, Contardi, 101 Copenhagen,

Фото



Городской округ Красногорск, Поздняково д.

Gubi. Ковры в доме: Dovlet House. ТЕХНИКА Встроенная техника (посудомоечная машина, кофемашина, духовка с функцией СВЧ), варочная индукционная плита на 6 конфорок: Miele. Холодильная и морозильная камеры с ледогенератором, винный шкаф: Liebherr. Встроенная вытяжка: Elisa. Мойка, смеситель, измельчитель: Omoikiri. Гаражные ворота: Alutech. Топка на островном камине в гостиной: Virtu. Печь в сауне: Harvia. Технический свет: Центрсвет. Выключатели и розетки: Living Now от Vticino. КОНСТРУКТИВ И МАТЕРИАЛЫ Стены: кирпич и железобетон. Перекрытия - монолитные железобетонные. Лестницы - монолитные железобетонные. Кровля - мембрана (плоская) и медная фальцевая (скатная). Окна - панорамные дерево-алюминиевые дубовые Wessel Fenstertechnik (Германия) с двухкамерными стеклопакетами. Фасад - травертин, клинкерная плитка. ОТДЕЛКА Пол: инженерная доска из дуба. Стеновые панели, отделка колонн, встроенные системы хранения: шпон дуба. Мрамор: прихожая, напольная раковина в с/у, половики в хаммаме, подиум в мастер-спальне. Стена в гостиной: авторский гипсовый барельеф ручной работы. Столешница на кухне и на острове: кварцит. Сауна: абаш и кедр. ПЛАНИРОВКА 1 этаж (813,78 кв.м), включая террасы (98,68 кв.м) Общие помещения: прихожая (26) с гардеробной (16), холл (25) с гостевым с/у (6), гостиная-столовая (126), кухня (44) с хоз.помещением (17), гардероб для сезонных вещей (18). Спальни: детская 1 (25) с ванной (8), детская 2 (25) с ванной (9) и гардеробной комнатой (10), а также гостевая спальня (17) с собственным с/у (7). Спа-комплекс: бассейн (135) с джакузи, лаундж-зоной, с сауной (9), хаммамом (8), раздевалкой (8), с/у (5). Технические помещения: котельная (27), тех. блок (9), серверная (9,2) гараж на 2 м/м (49), постирочная (11), кладовая (7,1), лифт. 2 этаж (506 кв.м), включая террасы и балконы (250) Общие помещения: холл (28), кабинет (27), кладовая (2) с доступом по лестнице в тех помещение на третьем этаже (56). Мастер-блок (109): спальня (36) с собственным выходом на балкон, двумя ванными комнатами (17 и 11) и двумя гардеробными (46). Детская 3 (24) с выходом на балкон, ванной (11) и гардеробом (11). Цокольный этаж (137,5 кв.м) Помещение свободного назначения (29), кладовая (12), техническое помещение бассейна (68). АРХИТЕКТУРА Фасад дома лаконичный и строгий, выполнен в светлой цветовой гамме. Торжественность резиденции добавляют два симметричных крыла, скрывающие просторный внутренний дворик от глаз соседей. УЧАСТОК Просторный участок площадью 44 сотки. Дорожки и въездная группа выложены брусчаткой из гранита. По периметру территории высажены взрослые хвойные и лиственные деревья и кустарники. Организована система автополива. ТЕХНИЧЕСКИЕ ХАРАКТЕРИСТИКИ Приточно-вытяжная вентиляция и каналное кондиционирование. Охранная система с экранными датчиками на всех окнах. Пожарная сигнализация с уведомлением о задымлении на



Городской округ Красногорск, Поздняково д.

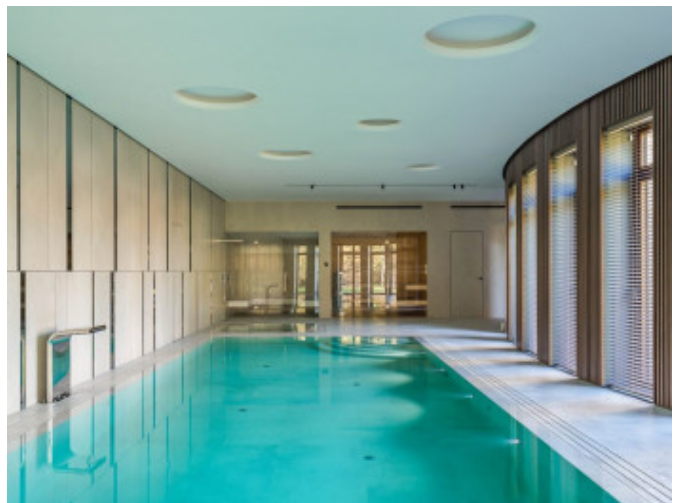
телефон. Установлены 2 котла De Dietrich суммарной мощностью 240 кВт (30,4 кубометров/час). Выделенная мощность электричества - 80 кВт. УМНЫЙ ДОМ Система "умный дом" позволяет управлять всем функционалом дома непосредственно на месте и даже удалённо, создавая разные сценарии освещения, регулируя температуру, открывание штор и делая жизнь в большом доме максимально удобной и комфортной. СКУД, вход в дом по отпечатку пальца, охранная и пожарная сигнализация, система защиты от протечек воды, видеонаблюдение, бесшовный WiFi, мультирум. Вход в дом: по отпечатку пальца. На окнах системы с электроприводом. Управление шторами через систему "умный дом", по кнопке, с пульта, а в спальнях - дополнительно с помощью Touch Motion (в ручном режиме). ФАСАДНОЕ ОСВЕЩЕНИЕ Концепция освещения включает мягкую подсветку фасада и террас, линейную подсветку свесов, ландшафтное освещение деревьев. Акцентное освещение входной группы позволяет в темное время суток с комфортом дойти от калитки до входной двери или заехать в гараж на автомобиле. ПОСЕЛОК Никольская Слобода самый близкий из всех элитных поселков Новорижского шоссе, расположен всего в 9 км от МКАД. С трех сторон окружен реликтовым лесом. На территории расположен частный детский сад, множество детских игровых комплексов, прогулочные маршруты и зоны отдыха в лесу, озеро, оборудованные места для рыбалки, футбольное поле, теннисные корты. В зоне 10-15 минут на машине есть торгово-развлекательный и конно-спортивный комплексы, рестораны, фермерский рынок, бизнес-центр, спортивные центры, учебные и медицинские учреждения, салоны красоты и даже ветеринарная клиника. В поселке собственная служба эксплуатации с серьезной охраной и патрулированием территории, двойным пропускным режимом.



Городской округ Красногорск, Поздняково д.



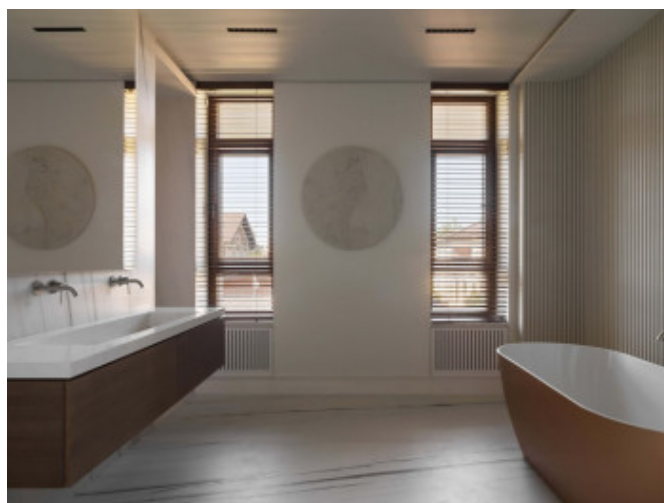
Городской округ Красногорск, Поздняково д.



Городской округ Красногорск, Поздняково д.



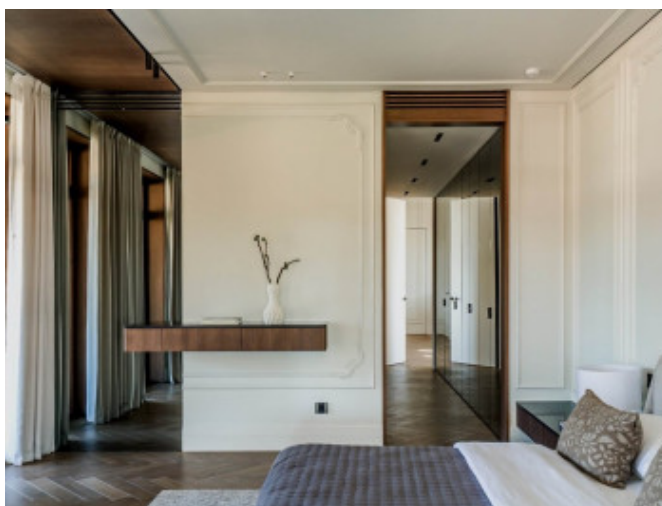
Городской округ Красногорск, Поздняково д.



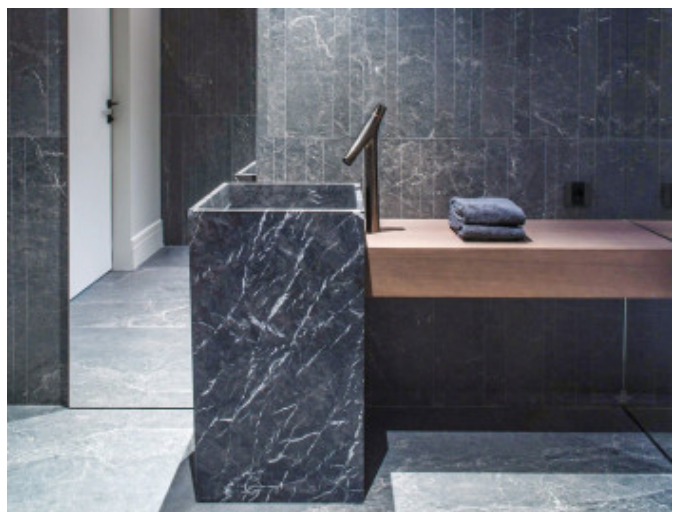
Городской округ Красногорск, Поздняково д.



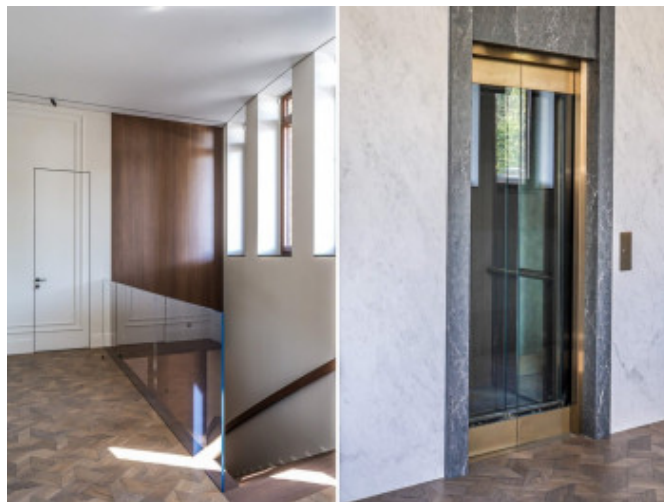
Городской округ Красногорск, Поздняково д.



Городской округ Красногорск, Поздняково д.



Городской округ Красногорск, Поздняково д.



Городской округ Красногорск, Поздняково д.

