

СЕМЕЙНАЯ УСАДЬБА

Информация об объекте

№ лота	16136
Тип сделки	Продажа
Направление	Рублево-Успенское
Стоимость	1 592 817 000 руб.
Удаленность от МКАД	15 км
Населённый пункт	Одинцовский городской округ, Солослово д.
Коттеджный посёлок	ГОРКИ-8
Общая площадь дома	1523 м ²
Площадь участка	45 сот.
Таунхаус	Нет

Описание

Резиденция общей площадью всех строений 1523 кв.м в 15 км от МКАД по Рублево-Успенскому шоссе. На участке 45 соток расположены основной дом площадью 820 кв.м, дом с бассейном 480 кв.м, гараж с квартирой для персонала 223 кв.м., погреб.

Суммарно в комплексе 6 спален со своими удобствами. Усадьба отлично подойдет большой семье из нескольких поколений.

В оформлении дома гармонично сочетаются классическая архитектура и современные предметы мебели, антикварные элементы декора и современная живопись.

Автор резиденции - архитектор Федор Арзаманов (арх.бюро Акант), дизайнеры интерьера - Наталья Сохнюк и Елена Морозова.

В основном доме: холл с двухсветным пространством, высокими арками и лестницей, ведущей в частную зону,

Фото



СЕМЕЙНАЯ УСАДЬБА

парадные комнаты первого этажа с потолками более 4 метров и 3-х метровыми дверями с большим количеством французских окон, открытые террасы, на которые можно выйти из всех основных помещений, окна с двойными рамами, 3 камина, мастер-блок общей площадью 135 кв.м с двумя гардеробными и двумя ванными комнатами, отдельная кухня, стол на 16 персон в столовой, детская зона, нижняя и верхняя гостиные.



Во втором доме: бассейн со вторым светом, хамам, полноценная кухня с кладовой для продуктов, столовая, гостиная, кабинет.



В гараже с квартирой для персонала: гараж на 4 м/м, блок персонала, котельная и кладовые помещения.

ПЛАНИРОВКА

Основной дом

1 этаж

Прихожая (16,1), холл (32,5), гардеробная (14,3), гостевой с/у (3,9), кухня (35), столовая (43,4), гостиная (75), кабинет (44), терраса (46,8), гостевая спальня (25,35) с ванной комнатой (10,6), будуар (23,75), тех. помещения (12), постирочная (10,6).



2 этаж

Лестничный холл (40,7), музыкальная гостиная (43,6), гостевая комната (24,5) с ванной (8,1) и выходом на балкон (11,55).

Детская комната (25,8) с гардеробной (11,8), ванной (14,55) и выходом на балкон (11,55).



СЕМЕЙНАЯ УСАДЬБА

Мастер-блок: спальня (52,4), 3 гардеробные (15,8, 7,8 и 15,8), 2 ванные (по 21,3), балкон (44).

Второй дом

1 этаж: бассейн, хамам, душевая, кухня, столовая, гостиная, прихожая, технические помещения.

2 этаж: 2 спальни, каждая с ванной и гардеробной; кабинет.

Цоколь: постирочная, вентиляционная камера, котельная, технические помещения, комната отдыха, ванная.

Гараж с квартирой персонала

1 этаж: Гараж на 4 м/м

2 этаж: Кухня-столовая (13,9), гостиная (34,4), спальня (19,6), ванная (5,7), коридор (8,1)

Цоколь: Котельная (11,2), кладовое помещение (63,1), коридор (5,7)

УЧАСТОК

Утопающий в зелени участок 45 соток с лесной и парковой зонами. Ландшафтный дизайн в пейзажном стиле. Парковая зона засажена растениями из немецкого питомника "Lorberg". Погреб спроектирован и построен по старинным технологиям с естественной вентиляцией и водоотведением. Организован автополив с гидроаккумулятором объемом 3500 л.

МАТЕРИАЛЫ И БРЕНДЫ



СЕМЕЙНАЯ УСАДЬБА

Чугунный портал камина начала XX века привезли из Парижа, люстра над лестницей в 1960-х годах украшала холл отеля в Берлине, винтажная консоль в верхней гостиной 1980-х годов.

Полы: американский орех, мрамор. Стены в верхней гостиной: шпон клена.

Мебель: B&B Italia (Италия), Jindich Halabala, Julian Chichester (США), JNL (США), Hickory White (США), Christopher Guy (США), Bolier&Co (США), Cassina (Италия), Vitra (Швейцария), Etel (Бразилия), Minotti (Италия), The Sofa & Chair (Великобритания), Asplund (Швеция), Marie's Corner (Бельгия), Чарльз и Рэй Имзы (США), Arketipo (Италия), Century (США)

Освещение: Zeitlos Berlin (Германия), Santa & Cole (Испания), Reggiani (Италия, 1970-е), Glasshütte Limburg (Германия 1960), Roll & Hill (США), Mazzega (Италия), Hillebrand, дизайнер Миранда Уоткинс, Bella Figura (Великобритания)

Рояль: Steinway and sons

Акустическая колонка: Bang & Olufsen

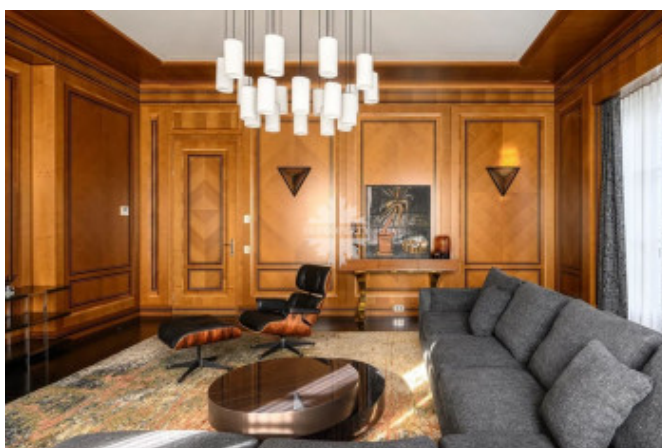
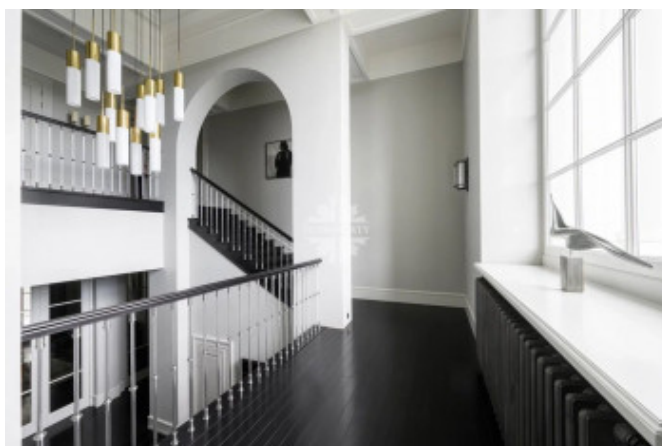
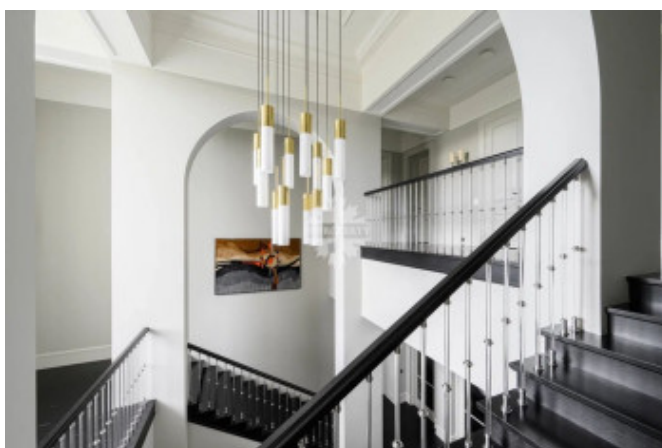
Ковры: Zoë Luyendijk

Шторы: Loro Piana, Holland & sherry, The Isle Till (Scotland), Evitavonni, Kvadrat, James Dunlop.

Матрасы: Tempur

Картины: М.Шемякин, М.Тихонов, К.Василенок, И. Бажутина

Гобелен «Солнечная тьма», Жан Луи Виар,



СЕМЕЙНАЯ УСАДЬБА

Франция, 1977

Кухонная техника: Sub-Zero & Wolf (США)

Техника в постирочной: V-Zug (Швейцария)

Сантехника: Villeroy&Boch, Devon & Devon, THG

Розетки и выключатели: Meljac (Франция).



ИНЖЕНЕРИЯ И КОММУНИКАЦИИ

Электричество 40 кВт, 380 V.

Газоснабжение магистральное 100 кВт и 120 кВт.

Центральное водоснабжение и канализация.

Собственная артезианская скважина глубиной 150 метров.

Комплекс приточно-вытяжной вентиляции с принудительным контролем влажности.

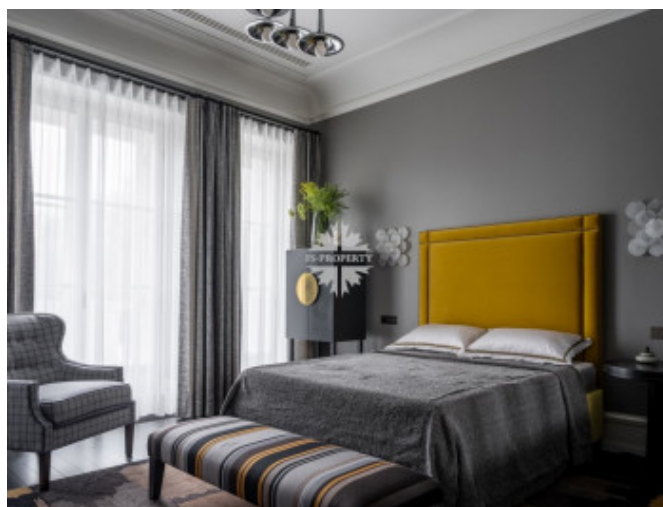
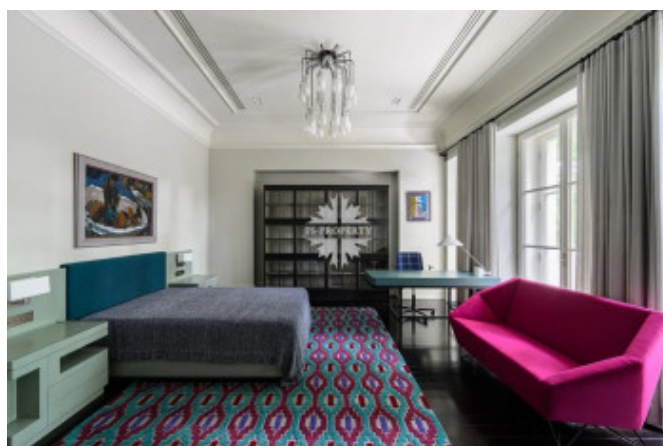
Кондиционирование Daikin.

Система активной водоподготовки.

2 автономные котельные на базе котлов Viessmann (Германия).

Интернет AKADO Telecom, оптическое волокно 100 Мбит/с.

Безрамочный Wi-Fi.



ГОРКИ-8

Коттеджный поселок расположен в 15 км от МКАД по Рублево-Успенскому шоссе.

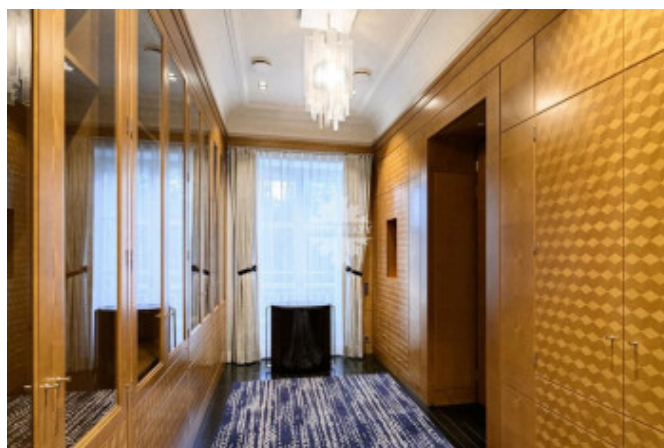
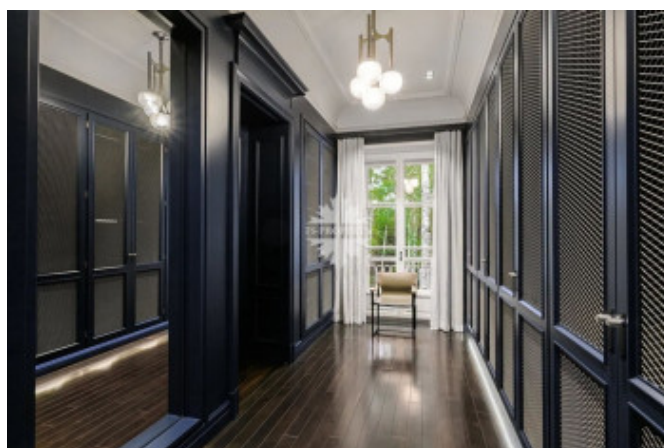
Внутри поселка для жителей есть все

СЕМЕЙНАЯ УСАДЬБА

необходимое для максимально комфортного проживания: большой супермаркет, банкомат, прачечная, химчистка, также рядом есть детские сады и школа-пансионат, аптека и медицинский центр. Для комфортного отдыха организованы прогулочные зоны и детские игровые площадки. Благоустройство выполнено с современными элементами ландшафтного дизайна.

Главная достопримечательность – действующий Храм Усекновения Главы Иоанна Крестителя Предтечи, который находится в самом центре комплекса.

На всей территории поселка установлены камеры видеонаблюдения, въезд осуществляется исключительно через КПП и только по пропускам.



СЕМЕЙНАЯ УСАДЬБА



СЕМЕЙНАЯ УСАДЬБА



СЕМЕЙНАЯ УСАДЬБА



СЕМЕЙНАЯ УСАДЬБА

