

ДОМ ДЛЯ БОЛЬШОЙ СЕМЬИ

Информация об объекте

№ лота	26401
Тип сделки	Аренда
Направление	Новорижское
Стоимость	3 029 308 руб. в месяц
Удаленность от МКАД	12 км
Населённый пункт	Красногорск городской округ, Поздняково д.
Коттеджный посёлок	НИКОЛЬСКАЯ СЛОБОДА
Общая площадь дома	1104 м ²
Площадь участка	16 сот.
Таунхаус	Нет

Описание

Прекрасный коттедж в центре одного из самых статусных и известных поселков Подмосковья «Никольская Слобода».

В 15 минутах от ММДЦ «Москва-Сити», вблизи объектов развитой инфраструктуры.

Дом 1104 м² на участке со своим пляжем и выходом на озеро. Из панорамных окон открывается восхитительный, завораживающий вид.

Дом оснащён центральными коммуникациями. Эксплуатируемая видовая кровля. Лифт до кровли.

Идеален для большой семьи! В доме 9 спален, много мест хранения, квартира для персонала, 2 гаража на 4 автомобиля. 4 камина.

Первый этаж

просторный холл, две гардеробные, помещение для хранения, гостевой с/у, кухня с островом, столовая с

Фото



ДОМ ДЛЯ БОЛЬШОЙ СЕМЬИ

двухсторонним дровяным камином с гостиной. Зона барбекю с выходом на террасу с фонтаном.

Релакс-зона включает раздевалку, с/у, хаммам, сауну, джакузи, просторная комната отдыха с биокамином и с выходом к уличному, круглогодичному бассейну с подогревом и противотоком, который расположен на ухоженном с ландшафтом участке, с посаженными по периметру туями, крупномерами, соснами, автополивом, уличным освещением, подсветка дома.

Также на первом этаже расположены квартира для персонала, постирочная, котельная, лифт, 2 гаража на 4 м/м.

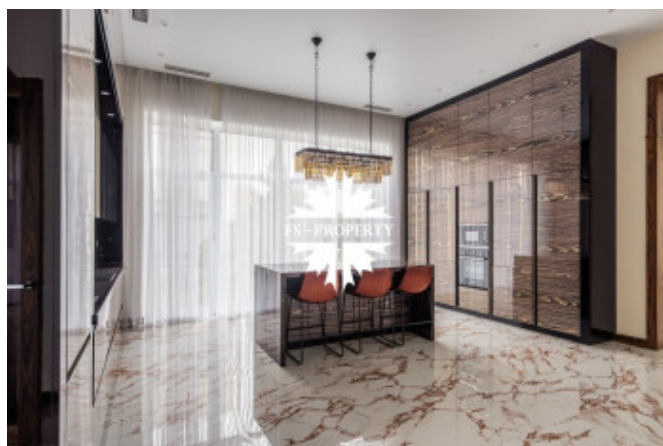
Второй этаж

Холл, хозяйская спальня с камином, гардеробной и санузлом, 7 дополнительных спален, каждая с собственным санузлом и гардеробной, а также лоджия с красивым видом.

На участке высажены хвойные деревья - сосны и туи, ухоженный газон. Оборудована система автополива, уличное освещение.

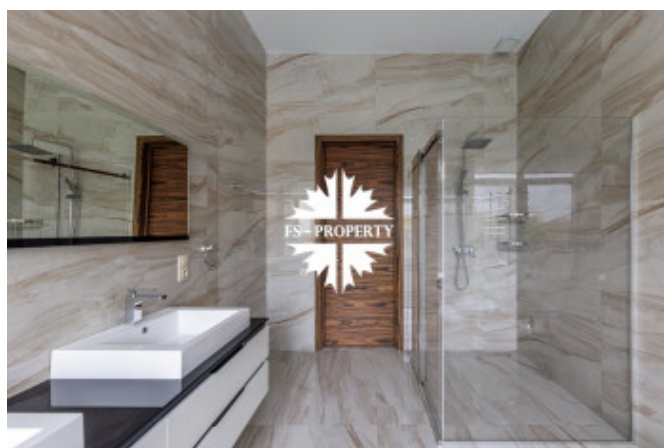
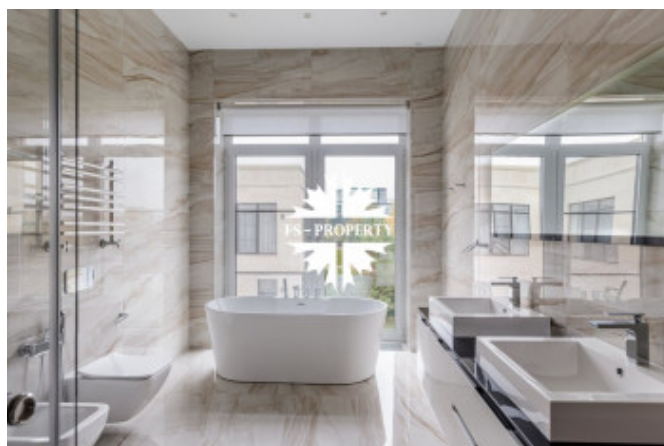
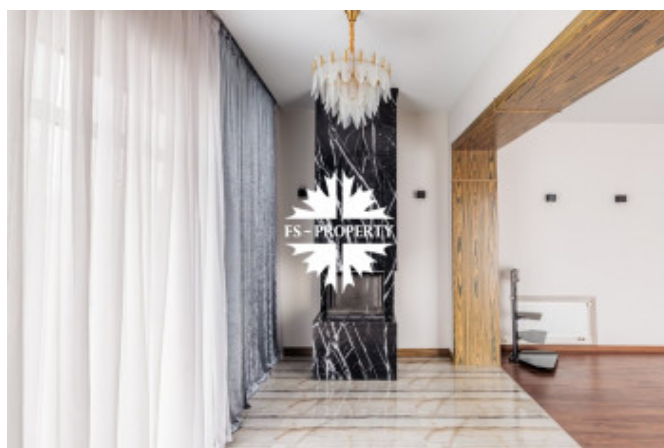
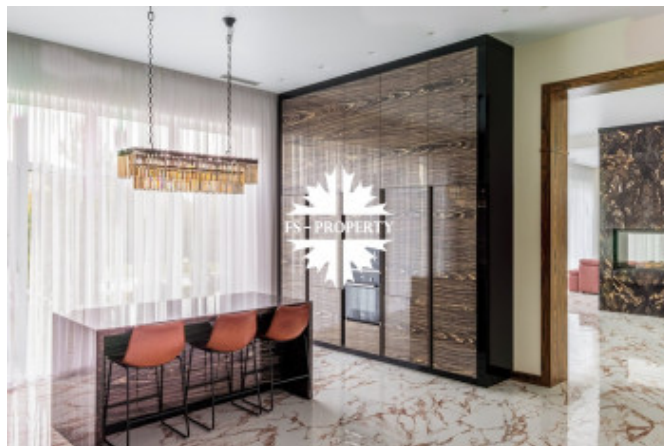
Охраняемый поселок **Никольская Слобода** со своим теннисным кортом, детской площадкой, рестораном, прудиком с прогулочной зоной отдыха, выходом в лес.

К услугам жителей поселка развитая инфраструктура Рублево-Успенского и Ильинского шоссе. В нескольких минутах езды находятся спортивный комплекс WorldClass, конный клуб Новый век, торговые центры Рига Лэнд и ЮниМолл. Рядом находятся государственные школы

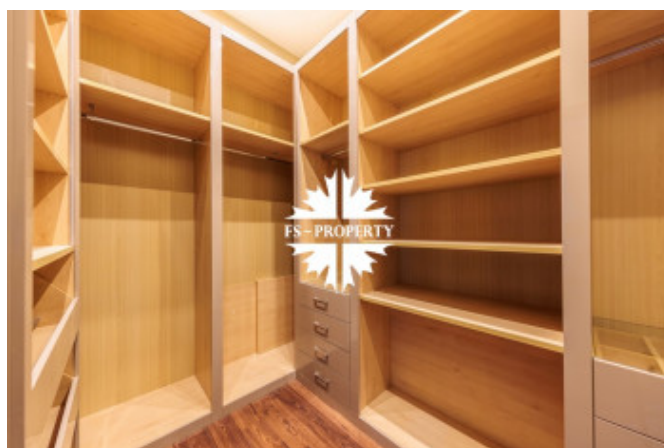
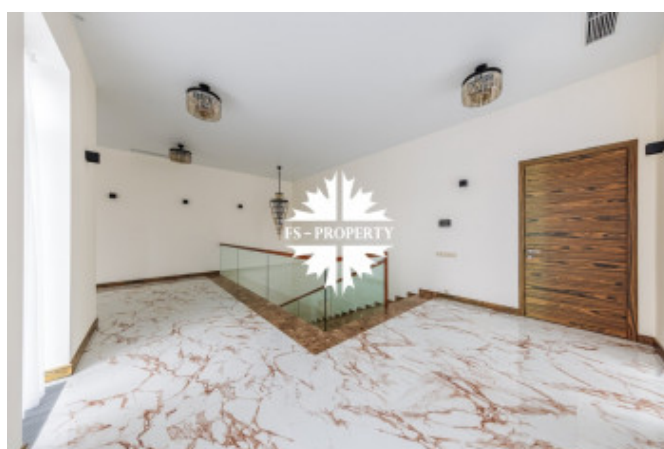
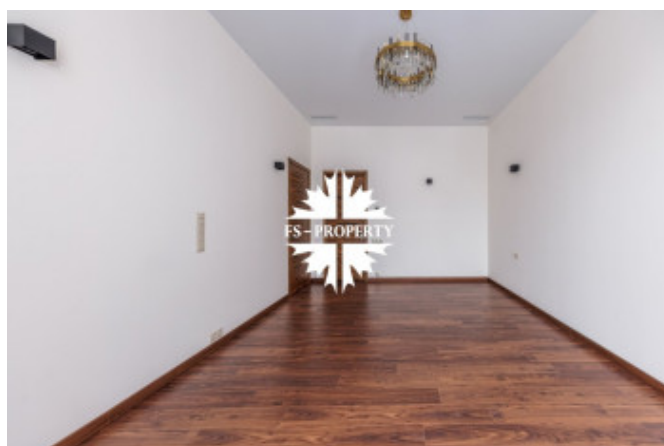


ДОМ ДЛЯ БОЛЬШОЙ СЕМЬИ

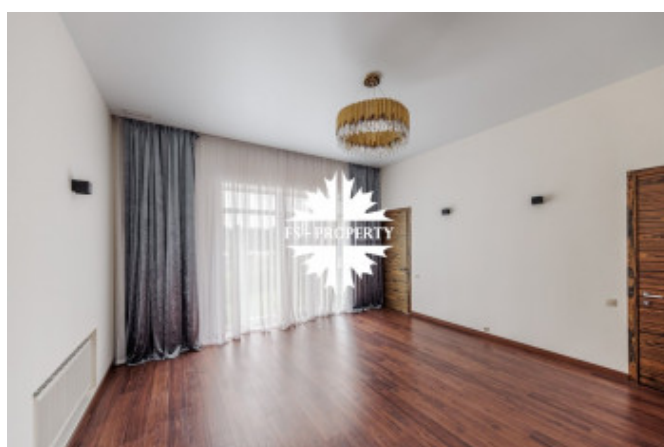
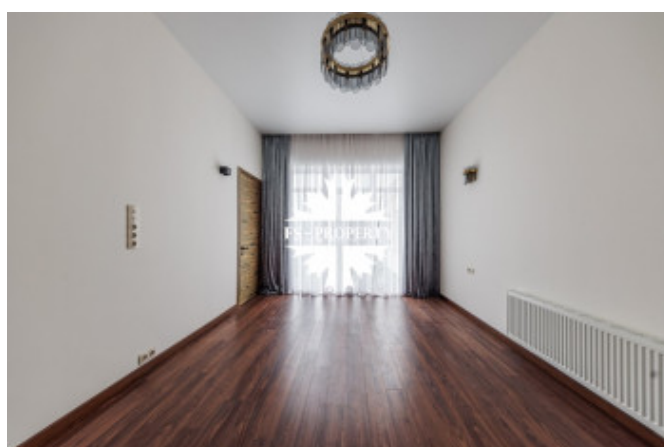
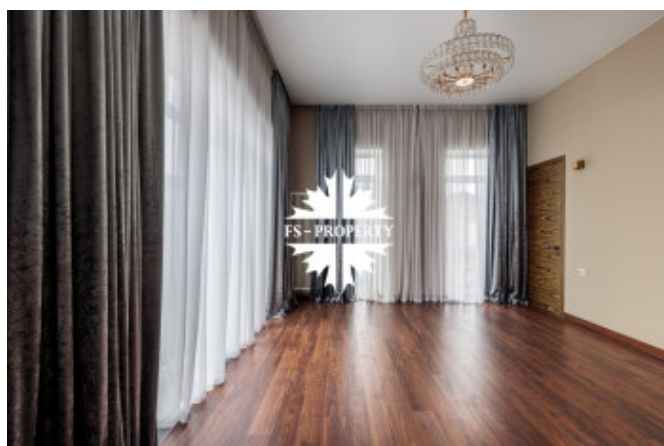
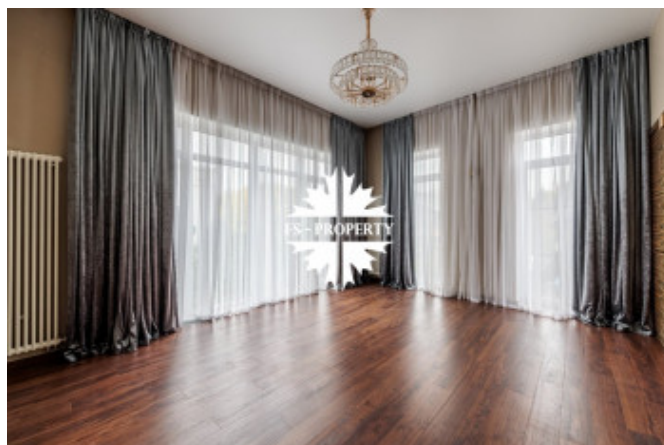
и детские сады, а также лицей Ковчег-XXI, школа Президент, Интересная школа, частный детский сад Discovery, английский садик Smile Fish и тд.



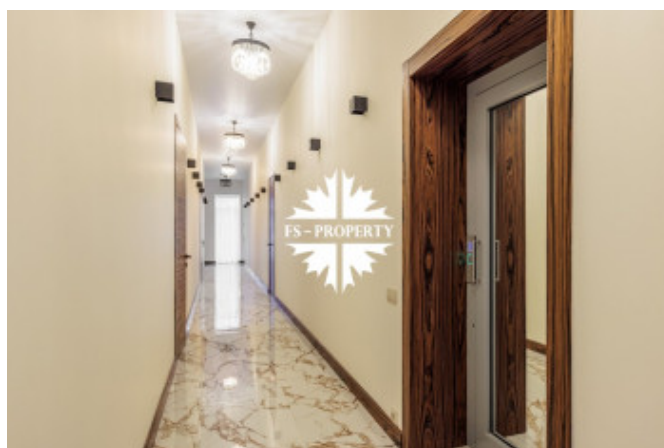
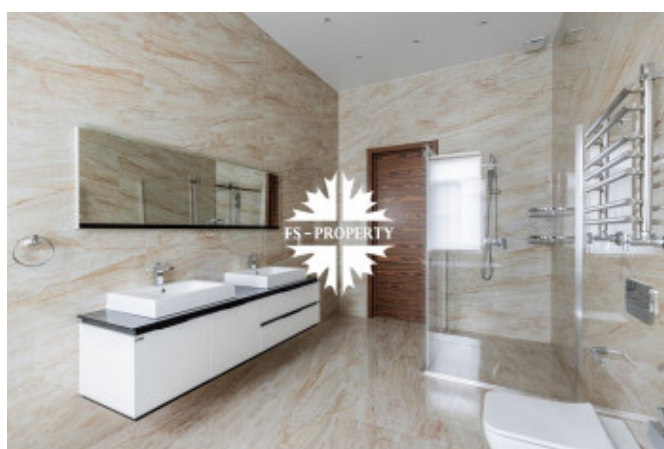
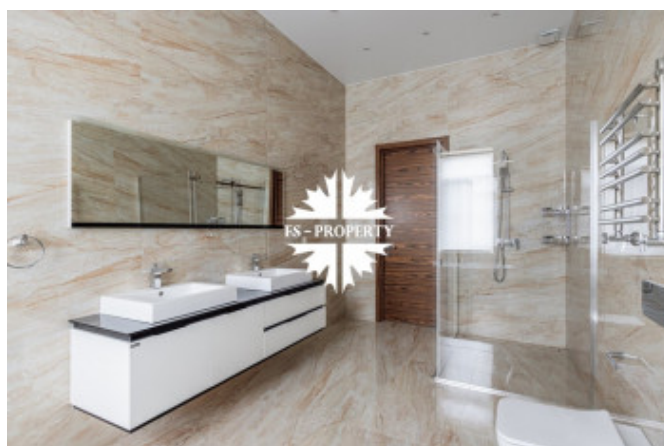
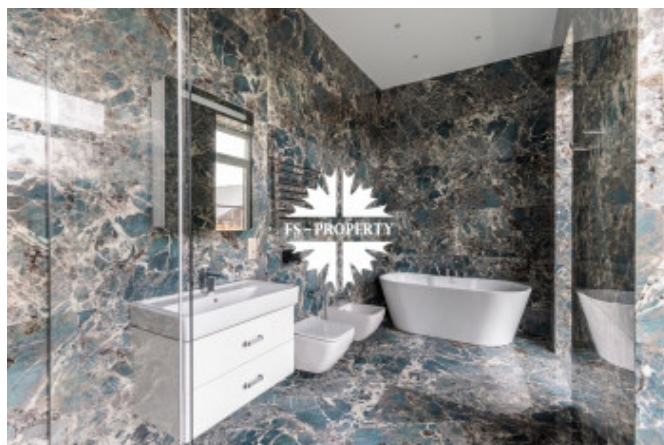
ДОМ ДЛЯ БОЛЬШОЙ СЕМЬИ



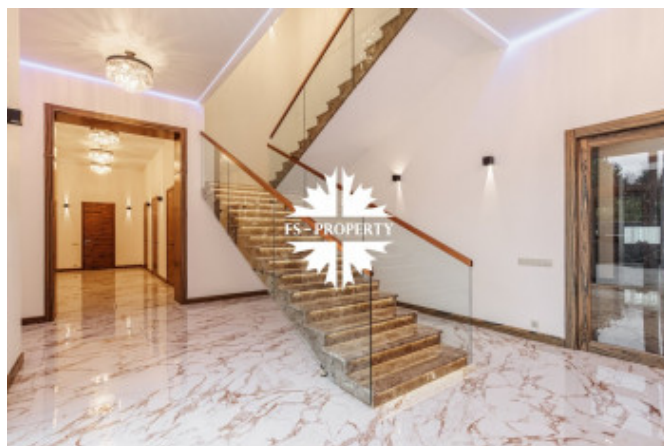
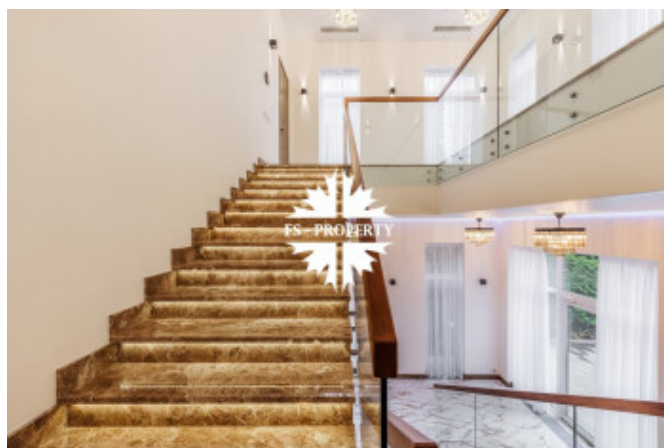
ДОМ ДЛЯ БОЛЬШОЙ СЕМЬИ



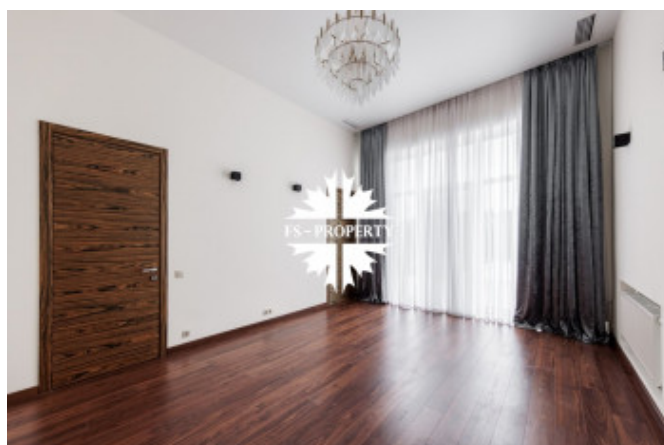
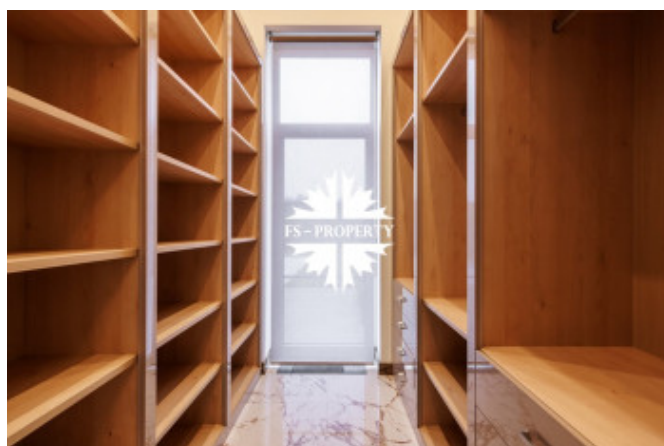
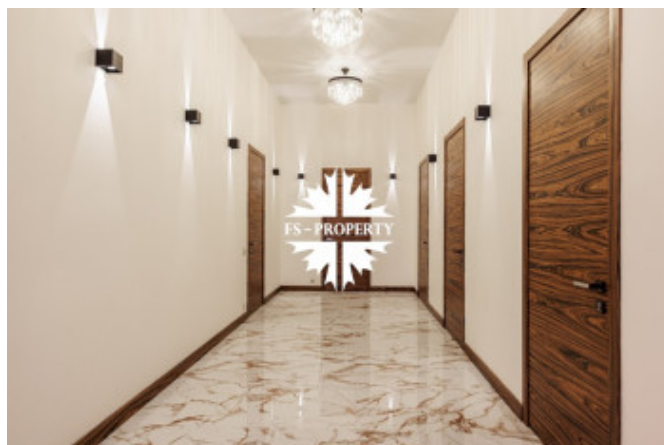
ДОМ ДЛЯ БОЛЬШОЙ СЕМЬИ



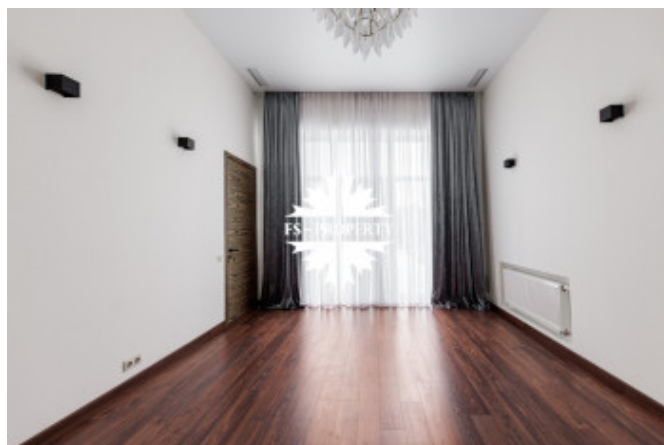
ДОМ ДЛЯ БОЛЬШОЙ СЕМЬИ



ДОМ ДЛЯ БОЛЬШОЙ СЕМЬИ



ДОМ ДЛЯ БОЛЬШОЙ СЕМЬИ



ДОМ ДЛЯ БОЛЬШОЙ СЕМЬИ



ДОМ ДЛЯ БОЛЬШОЙ СЕМЬИ

