

ДОМ ДЛЯ БОЛЬШОЙ СЕМЬИ

Информация об объекте

№ лота	15883
Тип сделки	Продажа
Направление	Рублево-Успенское
Стоимость	180 000 000 руб.
Удаленность от МКАД	24 км
Населённый пункт	Одинцовский городской округ, Николина Гора пос.,
Коттеджный посёлок	НИКОЛОГОРСКОЕ (КОТТОН ВЭЙ)
Общая площадь дома	618 м²
Площадь участка	30 сот.
Таунхаус	Нет

Описание

Коттедж 618 кв.м на Николиной Горе, в КП Никологорское, Рублево-Успенское шоссе.

Выполнен в классическом стиле. Идеален для постоянного проживания большой семьи.

В доме 7 спален, гостиная со вторым светом, СПА-комплекс с бассейном и хаммамом.

На участке расположен гараж на 2 автомобиля, квартира для персонала с двумя спальнями, помещение для охраны, детский городок, а также зона барбекю.

Коттедж полностью меблирован и декорирован под ключ.

В отделке дома использованы натуральные материалы: мрамор разных сортов, паркет на 1-ом и 2-ом этаже из натуральной вишни.

Мебель в доме от итальянских и немецких

Фото



ДОМ ДЛЯ БОЛЬШОЙ СЕМЬИ

производителей: Francesco Molon, Provasi, Halley, King Koil. Люстры с кристаллами Swarovski, муранским стеклом и богемским хрусталем. Бытовая техника Miele. Радиаторы от Arbonia, окна от Isarholz.

Сантехника Villeroy&Boch, Jorger, BurgBad, Hoesch Design, Margaroli, Ionto Comed, Gruppo Treesse.

Планировочное решение:

1 этаж: просторная гостиная со вторым светом, столовая с выходом в зимний сад, кухня, гостевая спальня с с/у, СПА-комплекс с бассейном и выходом на веранду, хаммам, с/у и коридором, холл с гардеробной и выходом на веранду, лестница;

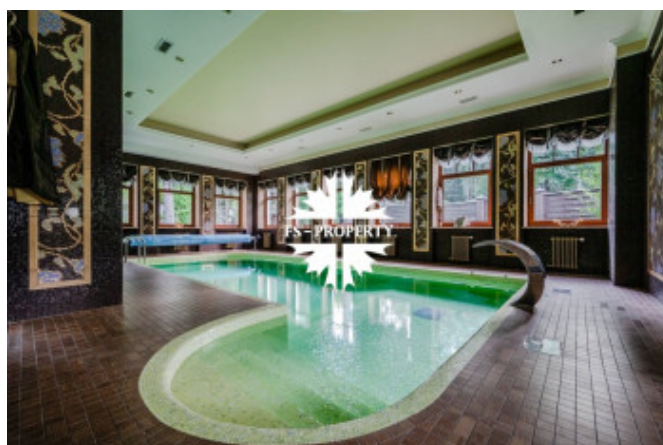
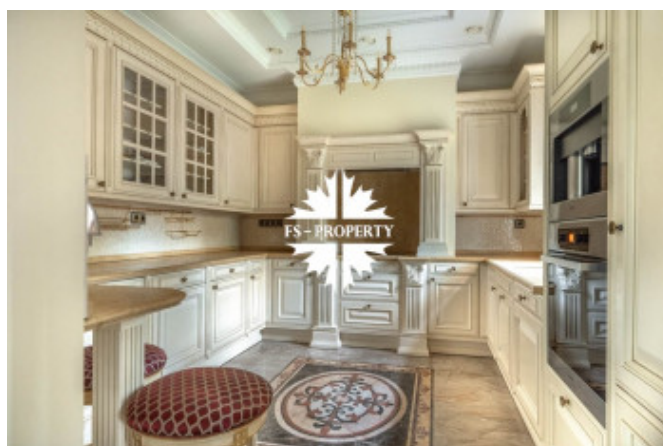
2 этаж: мастер-спальня с выходом на веранду, гардеробной и ванной комнатой, две детские спальни с собственными с/у и гардеробными, отдельная спальня с выходом в зимний сад, холл;

Мансарда: две спальни, комната отдыха, просторная ванная с косметическим кабинетом, подсобное помещение, холл;

Подвал: техническое помещение, холл.

Все действующие центральные коммуникации: магистральный газ, электричество, водоснабжение, канализация. В доме установлена приточно-вытяжная вентиляция SystemAir, газовый котел, бойлер, а также панели управления Viessmann. Насосные станции от Grundfos.

Ровный участок 30 соток с реликтовыми соснами. Проведены ландшафтные работы: высажен газон и декоративные деревья, сделано освещение. Дорожки и



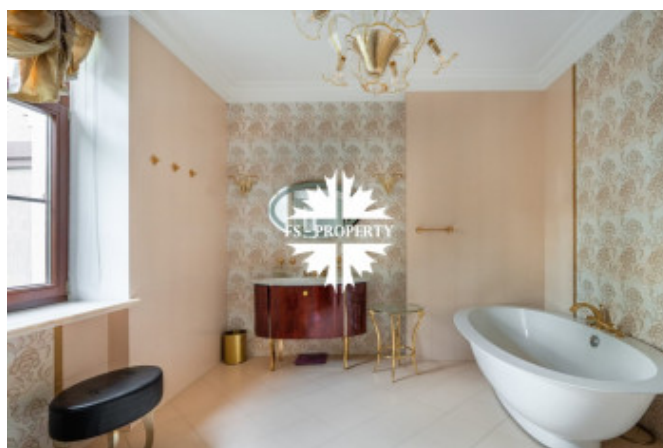
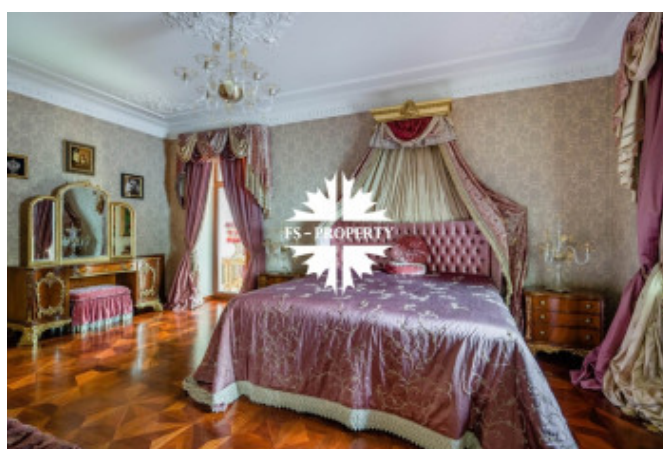
ДОМ ДЛЯ БОЛЬШОЙ СЕМЬИ

въездная группа выложены брусчаткой.

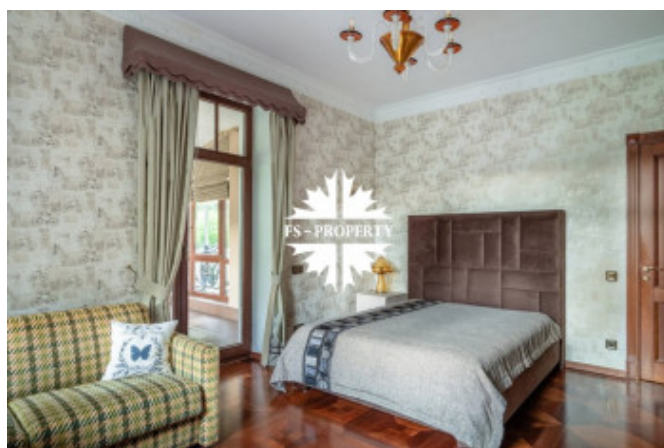
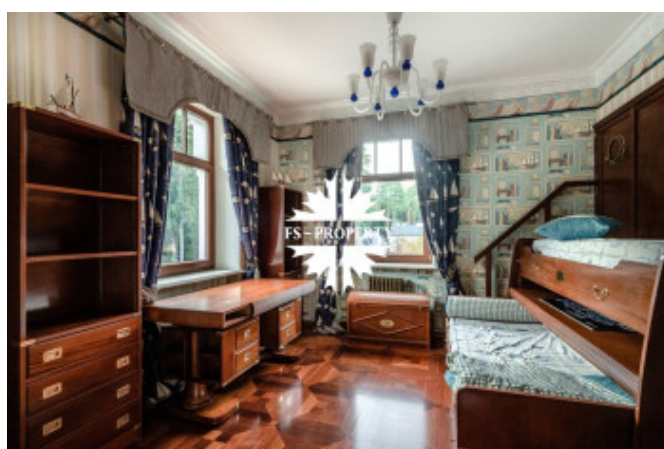
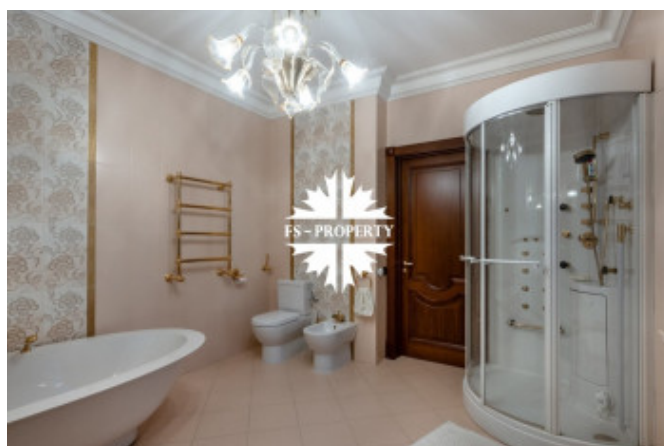
Коттеджный поселок Никологорское расположен в окружении реликтового леса в 24 км от МКАД по Рублево-Успенскому шоссе. Поселок хорошо вписан в природное окружение. Проезд и проход на территорию возможен только через контрольно-пропускной пункт. Коттеджи в поселке находятся под круглосуточной охраной.

Внутренняя развитая инфраструктура включает в себя собственную автомойку с кафе на втором этаже, бассейн и тренажерный зал. Для активного досуга предусмотрена детская площадка, просторное футбольное поле и теннисный корт с живописными видами.

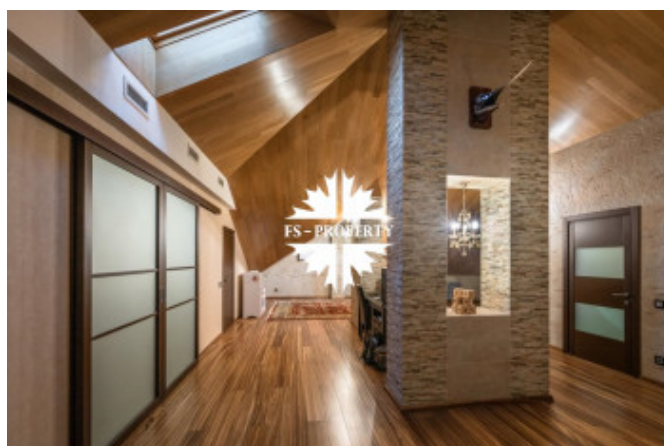
В нескольких минутах от КПП расположен знаменитый клуб Николина гора с детским и фитнес-клубом, салоном красоты, рестораном и баром. В 5 минутах езды на автомобиле находятся Ломоносовская и международная английская школы.



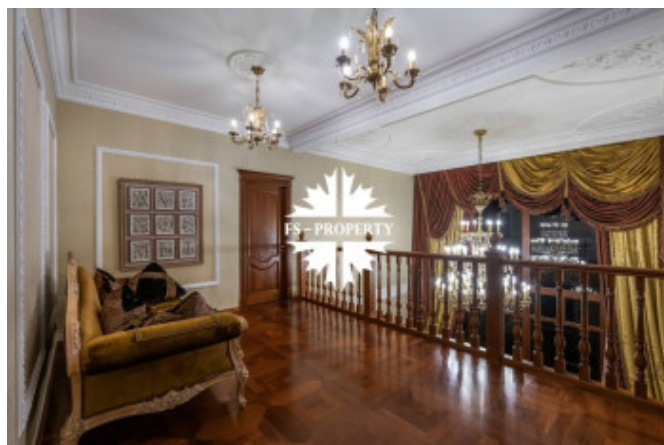
ДОМ ДЛЯ БОЛЬШОЙ СЕМЬИ



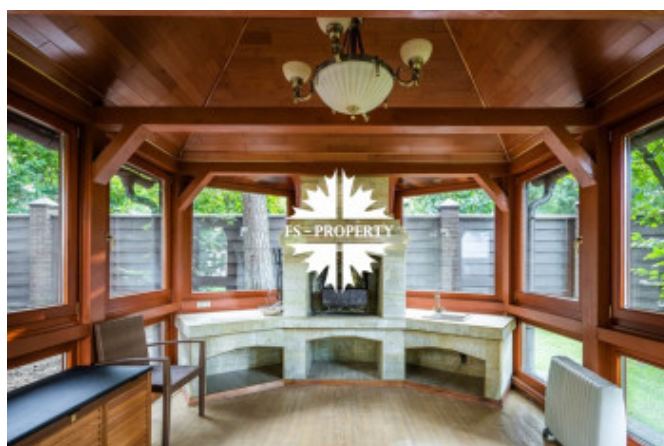
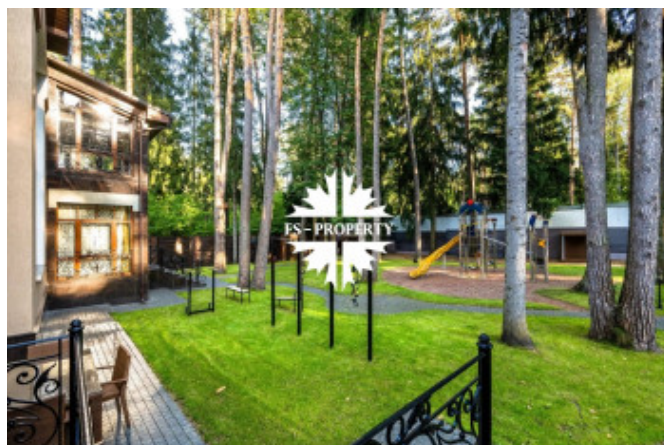
ДОМ ДЛЯ БОЛЬШОЙ СЕМЬИ



ДОМ ДЛЯ БОЛЬШОЙ СЕМЬИ



ДОМ ДЛЯ БОЛЬШОЙ СЕМЬИ



ДОМ ДЛЯ БОЛЬШОЙ СЕМЬИ



ДОМ ДЛЯ БОЛЬШОЙ СЕМЬИ

МАНСАРДА



ПОДВАЛ

