

Москва

Информация об объекте

№ лота	25066
Тип сделки	Продажа
Направление	Дмитровское
Стоимость	339 474 600 руб.
Удаленность от МКАД	17 км
Населённый пункт	Москва
Общая площадь дома	560 м ²
Площадь участка	23 сот.
Таунхаус	Нет

Описание

Роскошная загородная резиденция в неоклассическом стиле на канале им.Москвы для самого взыскательного и требовательного покупателя.

Представляет собой квинтэссенцию технических и инженерных инноваций.

Последняя версия "умного дома", премиальная аудио, видео и бытовая техника. В интерьерах использованы дорогие натуральные материалы. Высочайшее качество строительства и отделочных работ. Изысканные дизайнерские решения.

Основной дом – 560 кв.м.

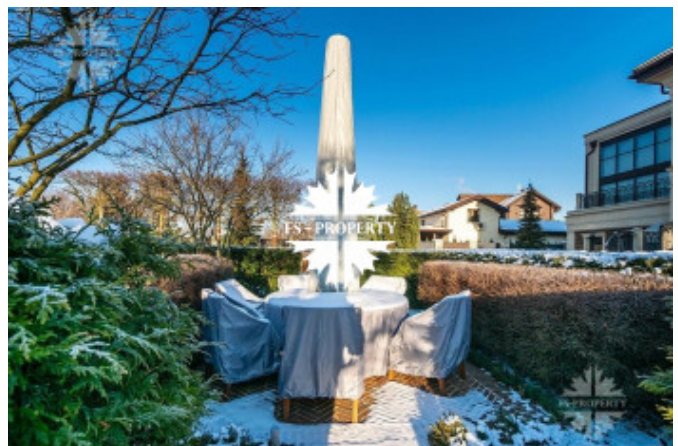
Дом для персонала / гостевой - 126 кв.м.

Парковый участок от Imperial Garden - 23 сотки.

Строго охраняемая территория посёлка 2-мя КПП.

Все коммуникации - центральные.

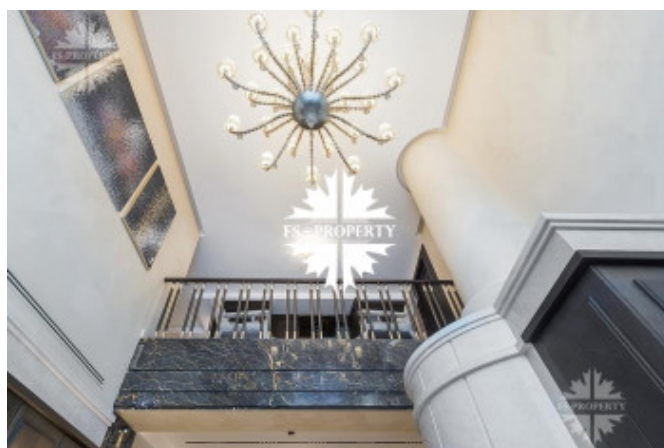
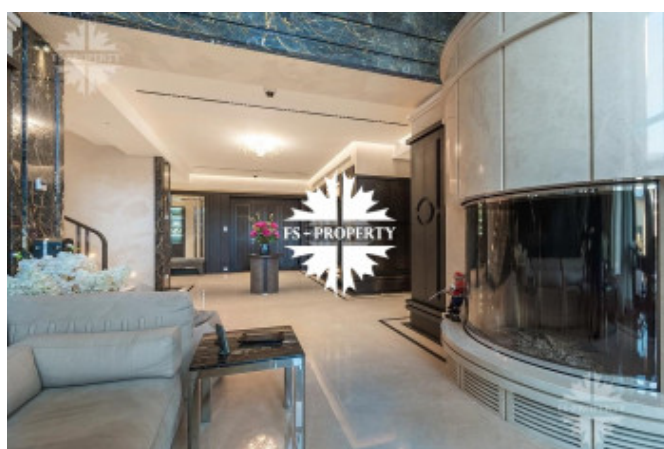
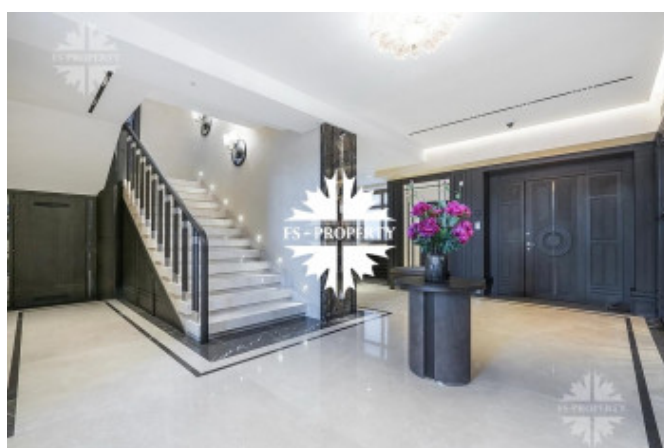
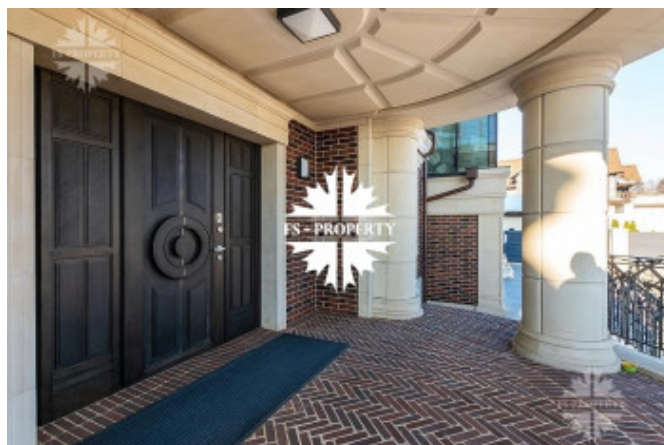
Фото



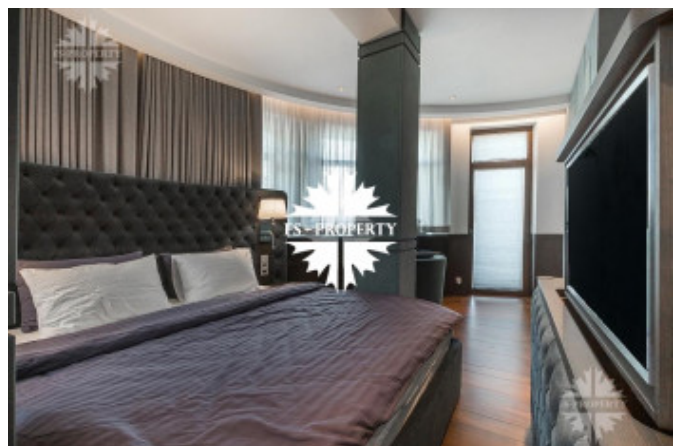
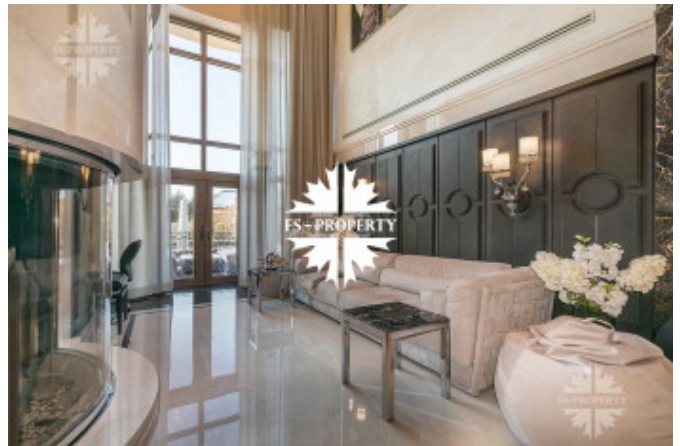
Москва



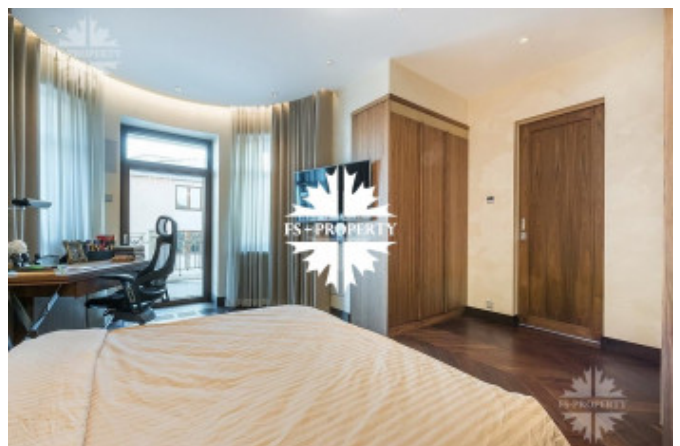
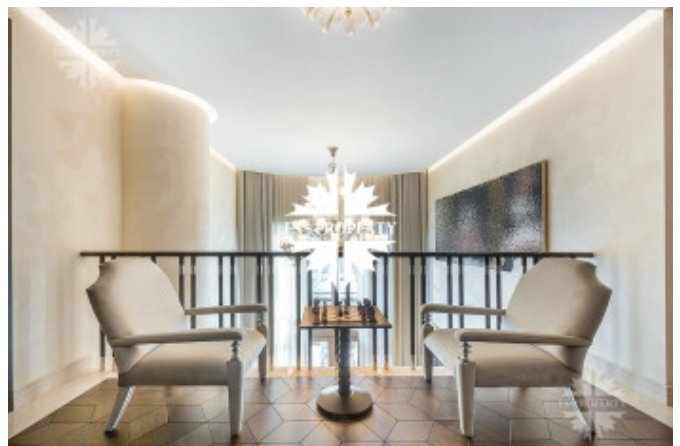
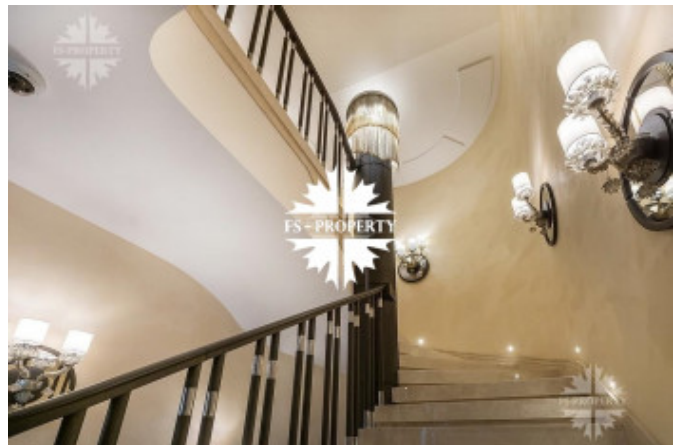
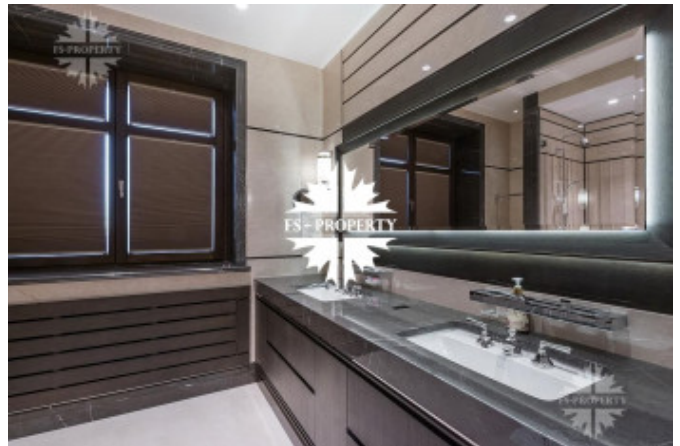
Москва



Москва



Москва



Москва



Москва

