

ДОМ ПО ФИНИШНУЮ ОТДЕЛКУ

Информация об объекте

№ лота	15869
Тип сделки	Продажа
Направление	Рублево-Успенское
Стоимость	480 000 000 руб.
Удаленность от МКАД	5 км
Населённый пункт	Одинцовский городской округ, Рождественно д.
Коттеджный посёлок	БАРВИХА-21
Общая площадь дома	850 м ²
Площадь участка	35 сот.
Таунхаус	Нет

Описание

Дом под финишную отделку в КП «Барвиха-21». Расположен в конце посёлка на участке 35 соток, имеет собственный выход в лес.

Современный дом в стиле минимализм. Выполнены все черновые работы, проведена разводка вентиляции, кондиционирования, теплых полов, установлены инсталляции в санузлах, закуплена сантехника Villeroy Boch.

Проект без цоколя.

Основной дом 850 м². Проектом предусмотрены 5 спален, кабинет, 7 санузлов. Второй свет в гостиной, камин.

Теплый гараж 206 м² на 4 машины, автомойка. Открытая гостевая парковка. Квартира для персонала.

Гостевой дом 234 м² с каминной зоной и 2-мя спальнями, есть зона барбекю.

Предусмотрен тренажерный зал, хаммам, салон красоты, рабочая кухня.

Фото



ДОМ ПО ФИНИШНУЮ ОТДЕЛКУ

Московская область, Одинцовский район, Рублево-Успенское шоссе, 5 км от МКАД.

Коттеджный поселок de luxe «Барвиха XXI» с территорией в 25 га. Возведены 64 современных дома, выполненных в единой архитектурной концепции. Каждый дом обладает земельным участком от 27 до 45 соток.

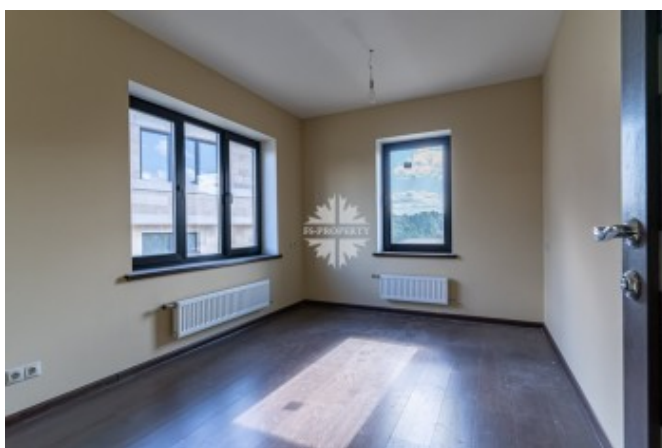
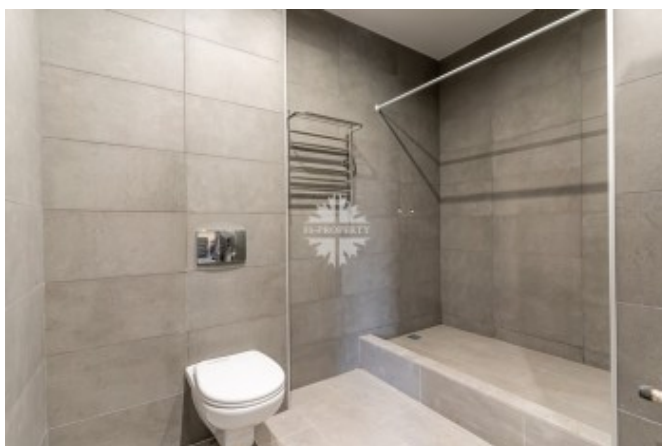
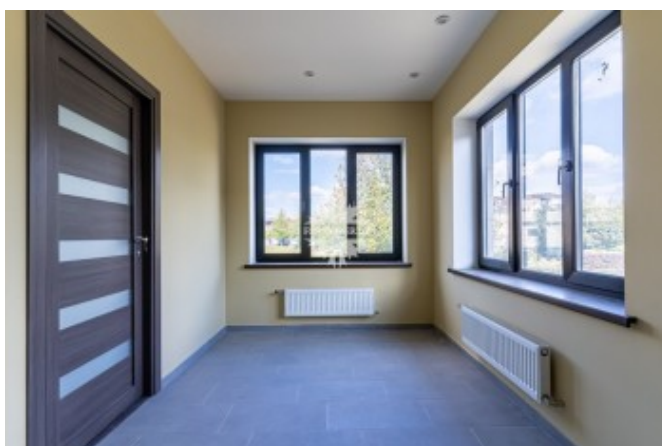
К услугам жителей поселка вся инфраструктура Рублевки - престижные учебные заведения (Ломоносовская школа, школы «Президент» и «Сосны»), детские сады и центры детского творчества и развития, супермаркеты лучших брендов, рестораны, салоны красоты, конная школа, профессиональное футбольное поле, фитнес-клубы, теннисные корты и т.д., расположенные в ближайшем окружении.



ДОМ ПО ФИНИШНУЮ ОТДЕЛКУ



ДОМ ПО ФИНИШНУЮ ОТДЕЛКУ



ДОМ ПО ФИНИШНУЮ ОТДЕЛКУ



ДОМ ПО ФИНИШНУЮ ОТДЕЛКУ



ДОМ ПО ФИНИШНУЮ ОТДЕЛКУ

Дизайн проект дома



1 этаж



2 этаж