

# ДОМ ПОД КЛЮЧ

## Информация об объекте

№ лота	26425
Тип сделки	Продажа
Направление	Новорижское
Стоимость	99 000 000 руб.
Удаленность от МКАД	18 км
Населённый пункт	городской округ Истра, Веледниково д.
Коттеджный посёлок	ПЕНАТЫ
Общая площадь дома	370 м <sup>2</sup>
Площадь участка	15.7 сот.
Таунхаус	Нет

## Описание

На продажу предлагается 4-уровневый дом, общей площадью 370 кв.м., в коттеджном поселке Пенаты, 14 км Новорижского шоссе.

Коттедж на красивом лесном участке площадью 15,7 соток (фактическая площадь 19,4 сотки).

Качественное строительство — кирпично-монолитный конструктив с железобетонными перекрытиями и финской металлочерепицей для кровли.

Выполнена внутренняя отделка. Дом после капитального ремонта передается покупателям с новой мебелью и качественной бытовой техникой.

В коттедже все центральные коммуникации: вода с многоуровневой очисткой (на станции центрального водоснабжения до ГОСТ РФ), канализация, магистральный газ, интернет по оптоволоконному кабелю.

## Фото



## ДОМ ПОД КЛЮЧ

Удобное планировочное решение:

Цоколь: холл, кинотеатр, постирочная, планируемая сауна, с/у.

1 этаж: прихожая, просторный холл, гардеробная комната, кухня-столовая, санузел, гостиная с камином, кабинет.

2 этаж: холл, 3 спальни, санузел, гардеробная.

Мансарда: помещение свободного назначения, с/у.

На участке большие лесные деревья, также посажены садовые деревья, яблони, вишня, слива, ирга и пр. Ухоженная территория.

В охраняемом посёлке Пенаты — своя служба эксплуатации коммуникаций и все удобства городской жизни, в т.ч. детские площадки, рядом в пешей доступности торгово-развлекательный центр «Павлово Подворье» с магазинами, ресторанами и пр., рядом известная престижная Павловская гимназия, к которой имеется пеший проход по охраняемой территории.



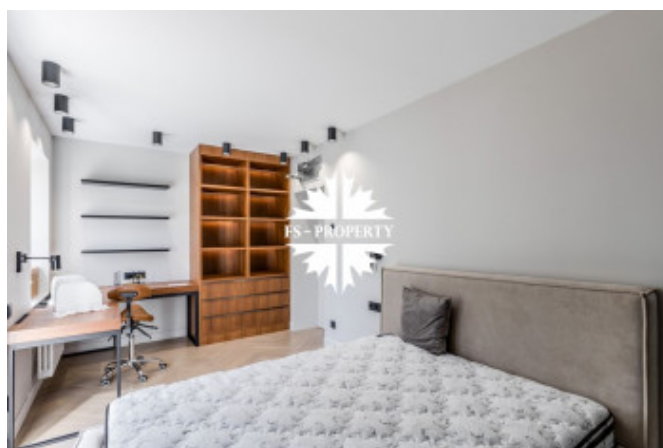
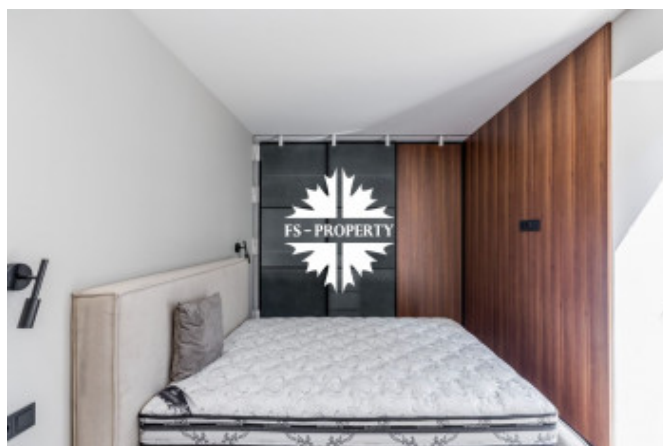
# ДОМ ПОД КЛЮЧ



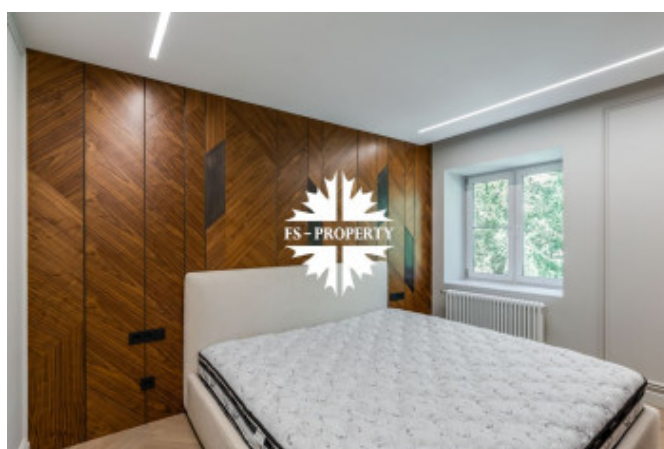
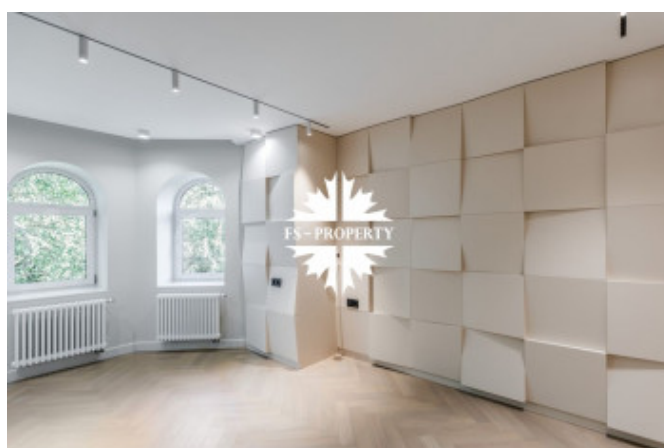
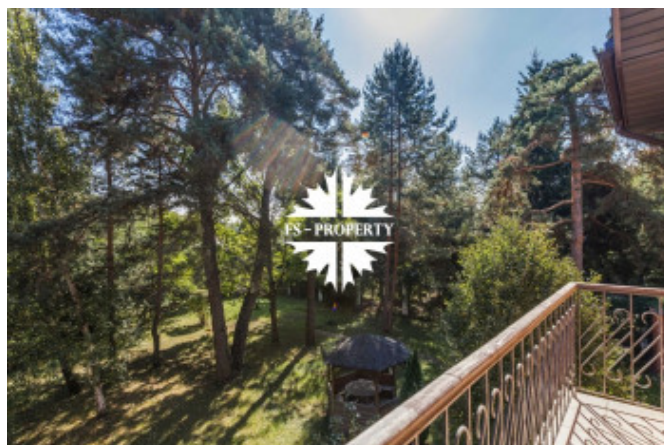
# ДОМ ПОД КЛЮЧ



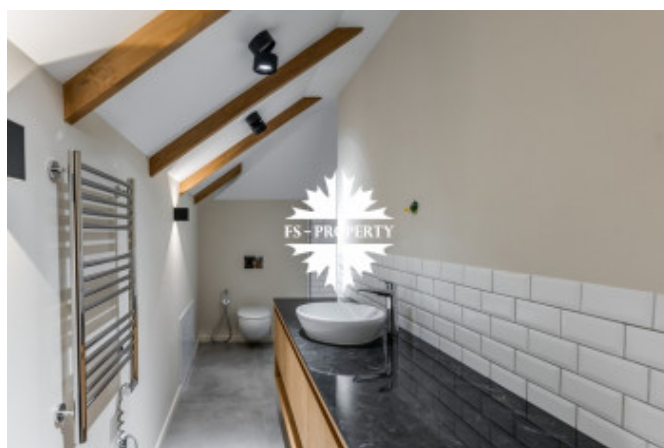
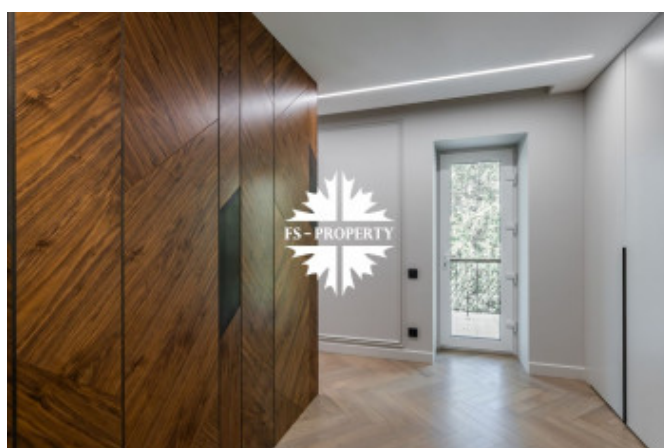
# ДОМ ПОД КЛЮЧ



# ДОМ ПОД КЛЮЧ



# ДОМ ПОД КЛЮЧ



# ДОМ ПОД КЛЮЧ

