

ДОМ ПОД КЛЮЧ

Информация об объекте

№ лота	15952
Тип сделки	Продажа
Направление	Рублево-Успенское
Стоимость	85 000 000 руб.
Удаленность от МКАД	17 км
Населённый пункт	Одинцовский городской округ
Коттеджный посёлок	РУБЛЕВСКИЙ
Общая площадь дома	360 м ²
Площадь участка	13 сот.
Таунхаус	Нет

Описание

Продажа коттеджа в посёлке Рублевский, Рублево-Успенское шоссе 17 км от МКАД.

Кирпичный дом (3 уровня) с отделкой и мебелью. Светлый, уютный, в хорошем состоянии. Готов к проживанию.

Первый этаж с большими панорамными окнами.

6 спален.

Квартира для персонала на 1 этаже с отдельным входом.

Парковка с навесом на 2 машины.

Очень ухоженный красивый участок 13 соток. Растут сосны и ели, лиственные декоративные деревья. Уложен газон, высажены розы.

Позэтажное размещение:

1 этаж: холодная прихожая, холл, санузел, гардеробная, гостевая спальня со своим санузлом, кухня, столовая, гостиная

Фото



ДОМ ПОД КЛЮЧ

с камином, постирочная, сауна, выход на крытую террасу;

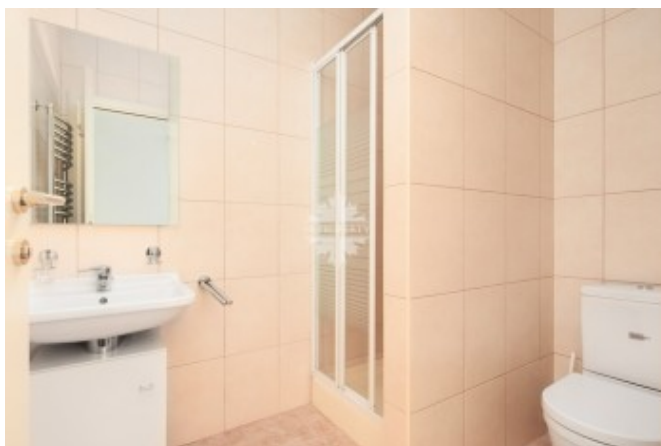
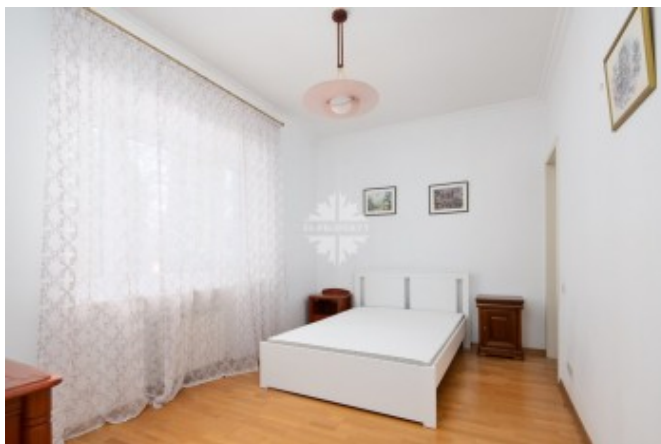
2 этаж: хозяйская спальня с санузлом и гардеробной, 2 спальни с общим санузлом, балкон;

Мансарда: 2 небольшие гостевые спальни, кладовка.

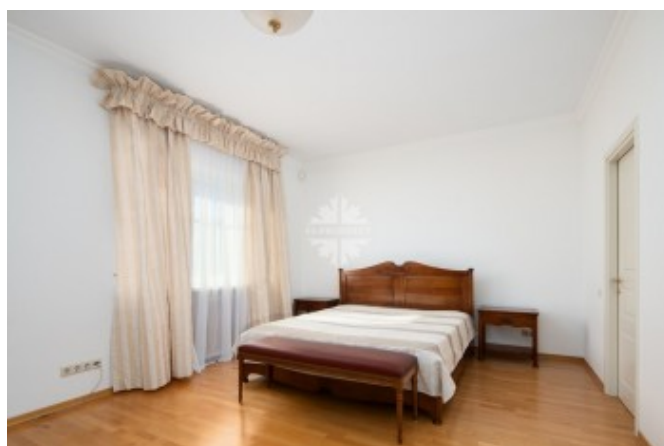
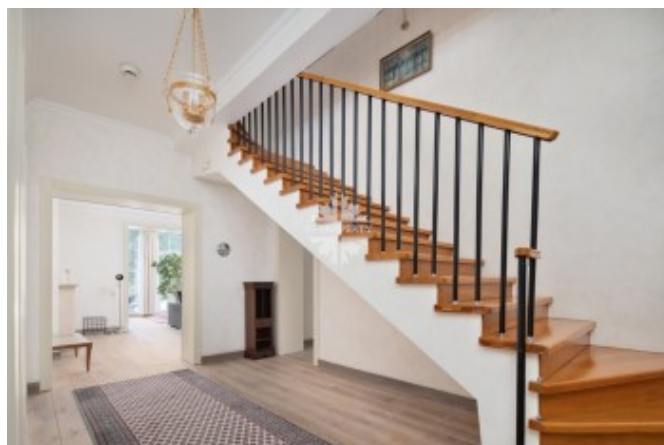
«Рублевский» - камерный, строго охраняемый поселок. Есть второе КПП с выездом на Красногорское шоссе и платную дорогу.

Благоустроенная, ухоженная территория. Дороги выложены тротуарной плиткой, освещение по всему поселку. Есть детская и спортивная площадки. Все коммуникации центральные.

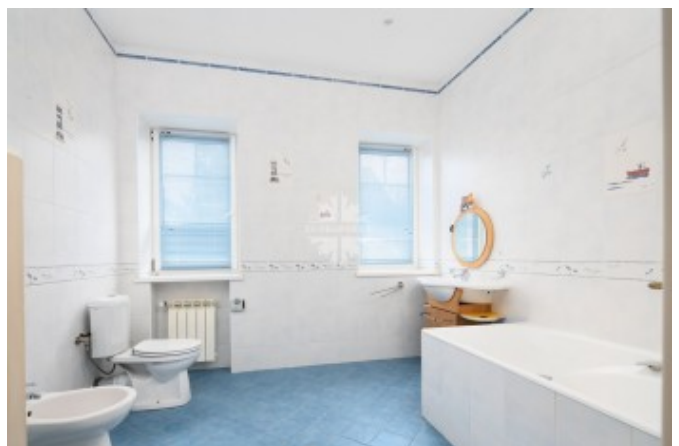
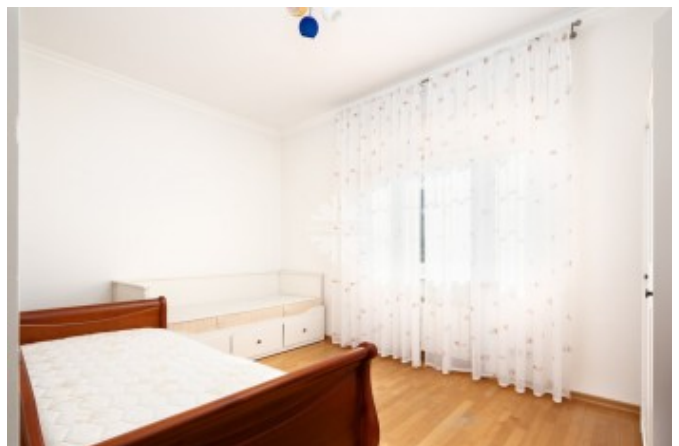
Поселок удобно расположен вблизи всей необходимой инфраструктуры. Рядом детский сад Юные Капитаны, школа Президент, Примаковская гимназия, Английская гимназия, фитнес-центр, магазины, рестораны, рынок.



ДОМ ПОД КЛЮЧ



ДОМ ПОД КЛЮЧ



ДОМ ПОД КЛЮЧ



ДОМ ПОД КЛЮЧ

