

# ДОМ ПОД КЛЮЧ НА ЛЕСНОМ УЧАСТКЕ

## Информация об объекте

№ лота	26594
Тип сделки	Продажа
Направление	Минское
Стоимость	250 000 000 руб.
Удаленность от МКАД	9 км
Населённый пункт	Новомосковский административный округ, Внуково пос.
Общая площадь дома	500 м <sup>2</sup>
Площадь участка	53 сот.
Таунхаус	Нет

## Описание

Двухэтажный коттедж 500 метров с террасой и домом для персонала, расположен на приватном лесном участке 53 сотки с вековыми соснами и белыми грибами. Планировочным решением предусмотрено 4 спальни, 5 с/у, камин, сауна, летняя терраса вокруг дома, скважина с артезианской водой, воздушное отопление, высота второго света 9 метров, система умного дома.

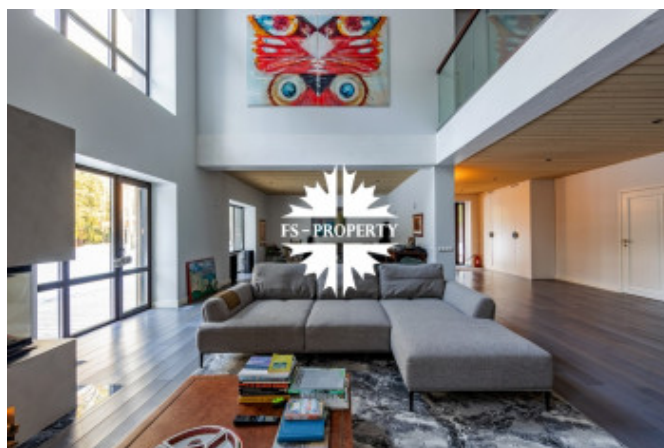
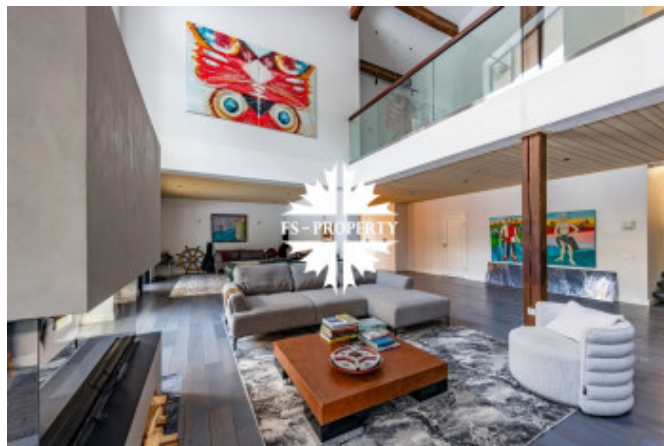
1 этаж: прихожая, гардеробная, постирочная, холл, гостиная-кухня, столовая, спальня с с/у, терраса;

2 этаж: коридор, второй свет, 3 спальни со своими с/у, кабинет.

Дополнительным приоритетом для собственников является возможность постоянной регистрации в г. Москва.

Отличная транспортная доступность - 10 мин до МЦД Толстопальцево.

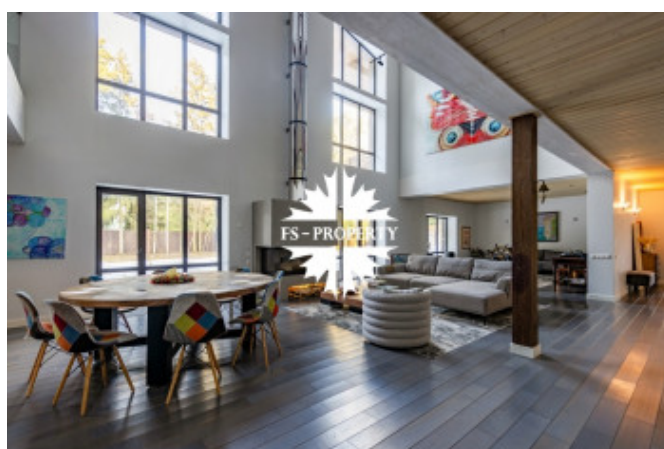
## Фото



# ДОМ ПОД КЛЮЧ НА ЛЕСНОМ УЧАСТКЕ



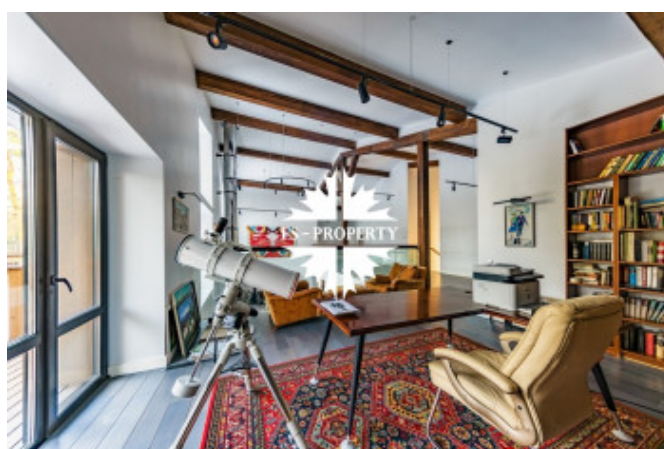
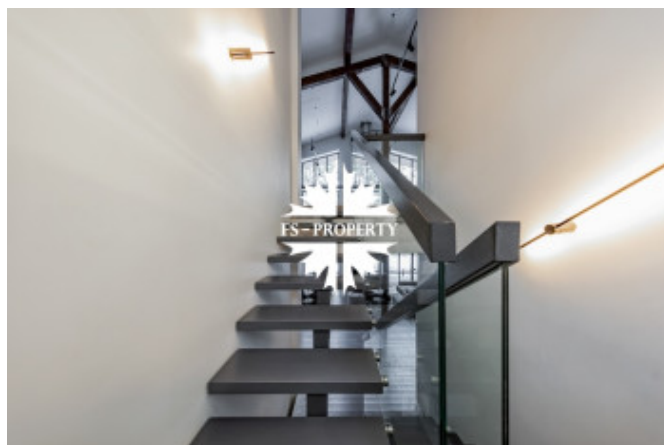
# ДОМ ПОД КЛЮЧ НА ЛЕСНОМ УЧАСТКЕ



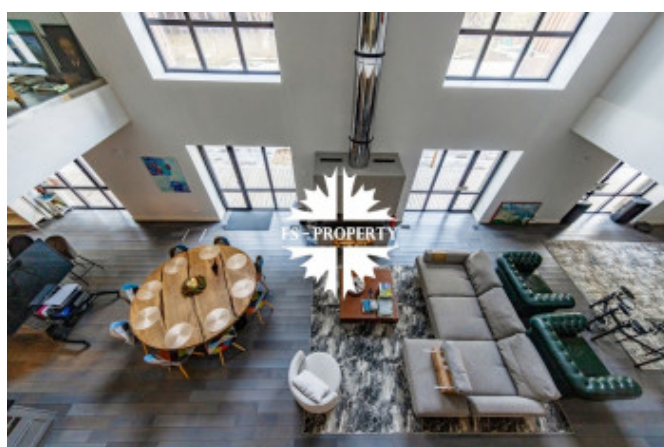
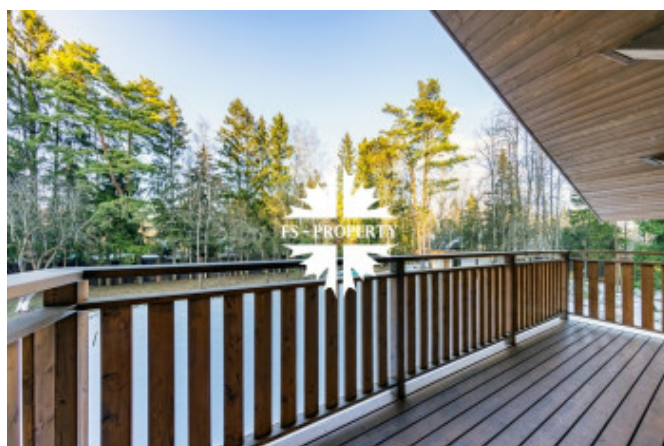
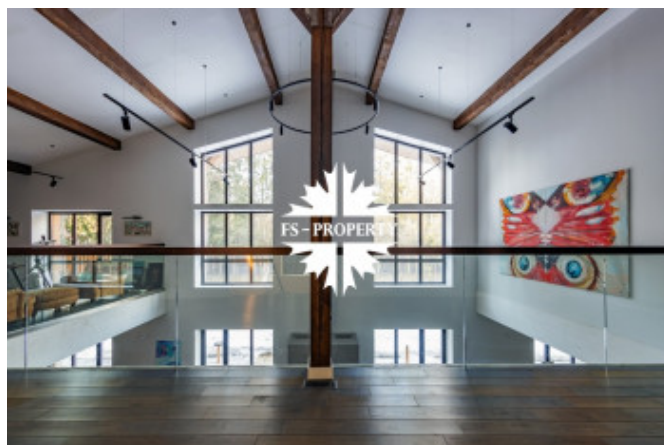
# ДОМ ПОД КЛЮЧ НА ЛЕСНОМ УЧАСТКЕ



# ДОМ ПОД КЛЮЧ НА ЛЕСНОМ УЧАСТКЕ



# ДОМ ПОД КЛЮЧ НА ЛЕСНОМ УЧАСТКЕ



# ДОМ ПОД КЛЮЧ НА ЛЕСНОМ УЧАСТКЕ



## ДОМ ПОД КЛЮЧ НА ЛЕСНОМ УЧАСТКЕ

