

ДОМ ПОД КЛЮЧ С 5 СПАЛЬНЯМИ И САУНОЙ

Информация об объекте

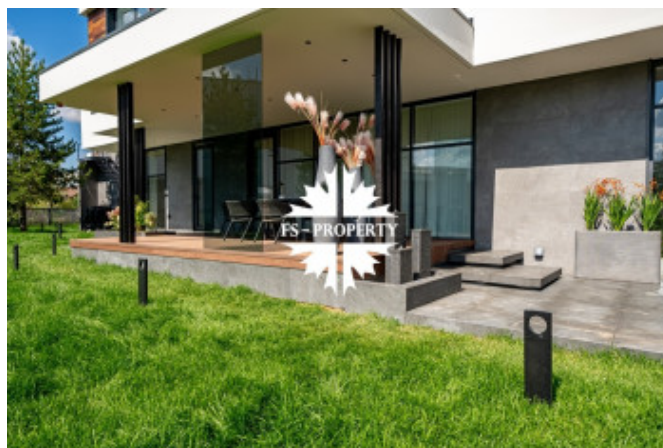
№ лота	26593
Тип сделки	Продажа
Направление	Рублево-Успенское
Стоимость	530 000 000 руб.
Удаленность от МКАД	17 км
Населённый пункт	Одинцовский городской округ, д.Солослово
Коттеджный посёлок	БЕРЕЗКИ
Общая площадь дома	698 м ²
Площадь участка	24 сот.
Таунхаус	Нет

Описание

В коттеджном поселке «Березки», всего в 17 км от Рублево-Успенского шоссе, на участке в 24 сотки, расположилась изысканная двухэтажная вилла площадью 698 кв. м, созданная для тех, кто ценит комфорт и внимание к деталям. Дом уже ждет своих новых хозяев с отделкой «под тапочки», позволяя сразу окунуться в атмосферу уюта и роскоши, не теряя времени на ремонт. Виλλα включает 5 просторных спален, стильную кухню-столовую с техникой от мировых брендов V-Zug, Asko и Sirius, а также элегантный холл с гардеробной. Интерьеры, выполненные с использованием натурального мрамора из Греции и Италии, создают утонченную атмосферу, а камин Astov дарит тепло и уют. Особое удовольствие доставит сауна с панорамным остеклением, выполненная из американского абаша и липы, с печью Harvia — идеальное место для релаксации.

1-й этаж: холл-прихожая, гардеробная,

Фото



ДОМ ПОД КЛЮЧ С 5 СПАЛЬНЯМИ И САУНОЙ

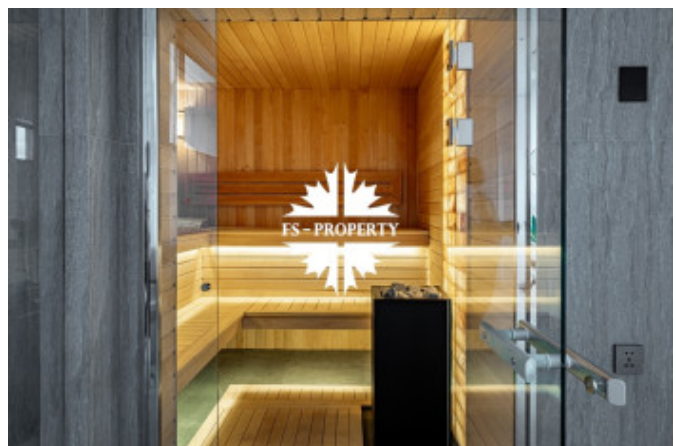
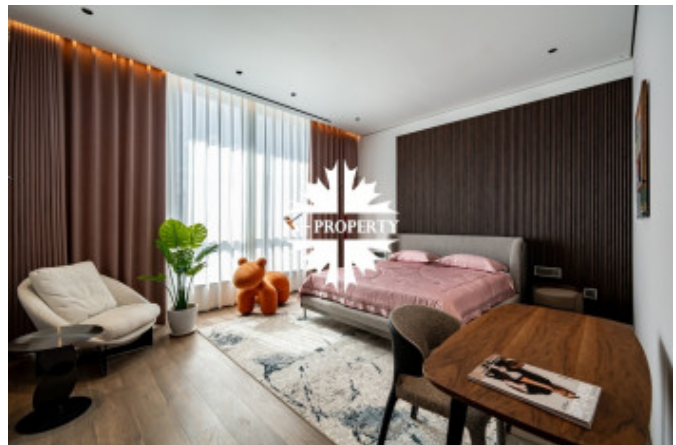
гостиная, кухня с выходом на террасу, столовая, 2 кухни, в том числе рабочая с отдельным входом, кабинет, спальня со своим с-у, гостевой с/у, котельная, гараж на 2 м/м.

2-й этаж: коридор, 3 спальни с гардеробными и ванными комнатами, спальня с с-у и сауной, постирочная. Квартира для персонала с 2 спальнями, кухней и с-у с отдельным входом.

Жизнь в поселке «Березки» — это возможность круглый год наслаждаться активным отдыхом на территории, где вас ждут тренажерный зал, теннисные корты, беговые и велосипедные дорожки, а также многофункциональные зоны для игр и открытый бассейн. Это идеальное место для тех, кто стремится к гармонии и высокому качеству жизни.

Элитный коттеджный поселок «Березки» на Рублевке — уникальный экологический проект, ориентированный на состоятельные семьи с детьми и поклонников «зеленых» технологий. Современный европейский стиль от швейцарского архитектора Даниэля Шиндлера гармонично вписывается в великолепный ландшафт на побережье полноводной реки Медвенки, окруженной березовыми рощами. Купив элитное домовладение в КП «Березки», вы окажетесь в тихом уголке нетронутой природы со всеми благами цивилизации и лучшими техническими решениями.

Поселок «Березки» стоит всего в 17 километрах от МКАД по Рублево Успенскому шоссе, среди сосновых лесов и березовых рощ. Рядом проходит 1-е Успенское шоссе, а удобный выезд на платный скоростной дублер помогает местным жителям точно рассчитывать свое время. До столицы отсюда — не больше 20 минут езды. По соседству стоит



ДОМ ПОД КЛЮЧ С 5 СПАЛЬНЯМИ И САУНОЙ

старинная деревня Солослово, несколько элитных поселений «Горки-2», «Горки-8», «Полянка де люкс» и другие. Приобретая коттедж в поселке «Березки», вы попадаете в элитной окружение самого престижного района Подмосковья.