

# ДОМ ПОД КЛЮЧ С 6 СПАЛЬНЯМИ

## Информация об объекте

№ лота	26621
Тип сделки	Продажа
Направление	Новорижское
Стоимость	234 000 000 руб.
Удаленность от МКАД	25 км
Населённый пункт	муниципальный округ Истра, Аносино д.
Коттеджный посёлок	КРОНА
Общая площадь дома	627 м <sup>2</sup>
Площадь участка	18 сот.
Таунхаус	Нет

## Описание

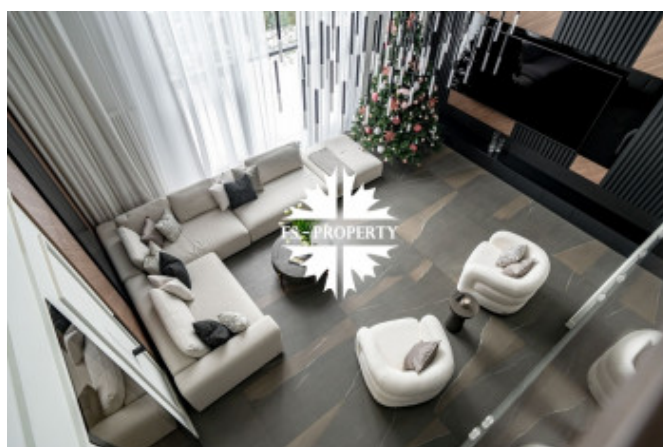
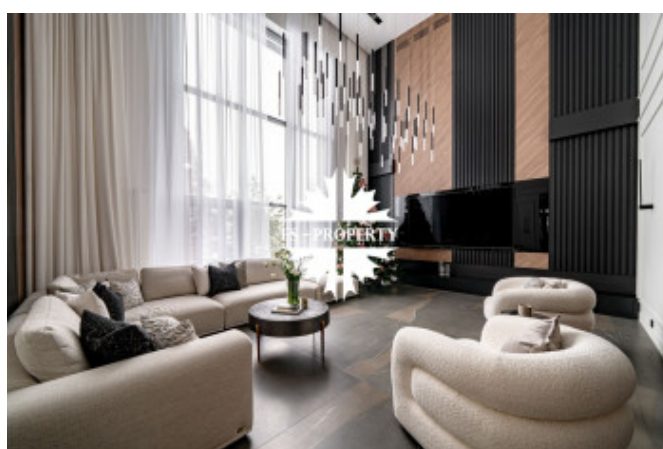
Новый стильный дом площадью 627,9 м<sup>2</sup> на просторном участке 18 соток спроектирован по канонам современной классики. Фасад облицован натуральным камнем и клинкером ручной формовки, цоколь и отмостка выполнены из гранита. Главная особенность — второй свет в гостиной, наполняющий дом воздухом и естественным светом.

**ПЛАНИРОВКА** - продуманная логика пространства:

1 этаж: гостиная - грандиозное пространство с потолками 6,6 м; кухня-столовая, оборудованная островом со встроенной вытяжкой и премиальной техникой ASKO (включая винный шкаф и кофемашину); мастер-спальня со своим санузлом и гардеробной; гостевая зона: вторая спальня с собственным с/у; просторный холл, постирочная, гостевой с/у и гараж на 2 авто и 2 мотоцикла.

2 этаж: 4 просторные спальни, каждая из которых дополнена индивидуальным санузлом; просторный холл с видом на

## Фото



## ДОМ ПОД КЛЮЧ С 6 СПАЛЬНЯМИ

второй свет гостиной.

Цокольный этаж: свободное пространство для организации домашнего кинотеатра, бильярдной или винного погреба.

Технологии и материалы: немецкое качество и премиальный дизайн.

ОСНАЩЕНИЕ И ИНЖЕНЕРИЯ: газовый котел Viessmann, система приточно-вытяжной вентиляции с рекуперацией и кондиционированием Blizzard и Hisense.

Отопление на трубах Elsen с дизайнерскими радиаторами Arbonia.

Отделка: широкоформатный керамогранит Italon Metropolis, инженерная доска Coswick, лестница из натурального дуба и шпонированные стеновые панели. Окна и двери: теплый алюминиевый профиль, межкомнатные двери Union. Сантехника: Villeroy & Boch, Laufen, Grohe. Свет: система освещения от Центрсвет. Мебель от Dantone Home.

КП «Крона» (Новорижское шоссе) — это сочетание камерности и доступа к лучшей инфраструктуре Подмосковья. Дом расположен в глубине поселка, вдали от шума дорог, что гарантирует абсолютную тишину. Транспортная логистика: 25-30 минут по скоростному Новорижскому шоссе. Есть альтернативный выезд через Нахабино. Приватность и безопасность: поселок полностью обжит. Камерная атмосфера поддерживается строгим пропускным режимом и круглосуточным патрулированием. Природный кластер: всего в 800 метрах протекает река Истра с благоустроенным выходом в лесной массив для прогулок и пробежек

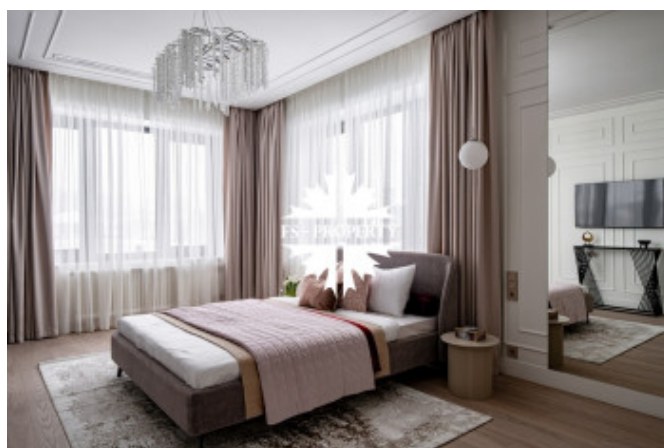
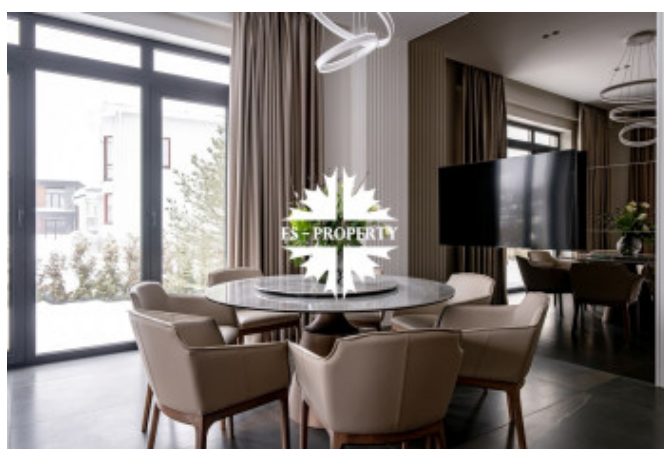
Инфраструктура возможностей: жизнь здесь — это доступ к сервисам уровня de luxe. Рядом расположены гольф-клуб Agalarov Estate, рестораны White Rabbit Family и Novikov Group.

Оздоровление и досуг: в 500 метрах

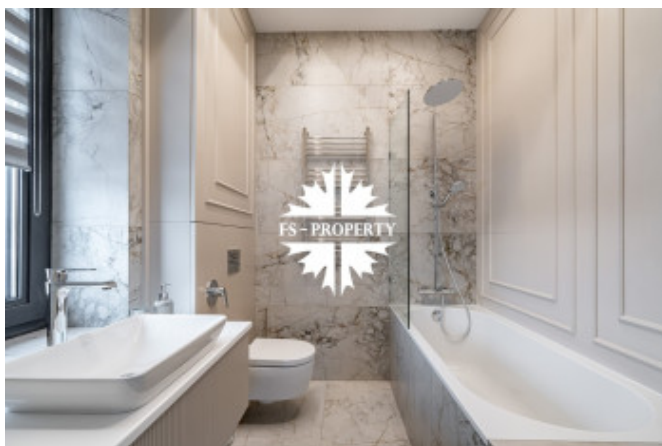
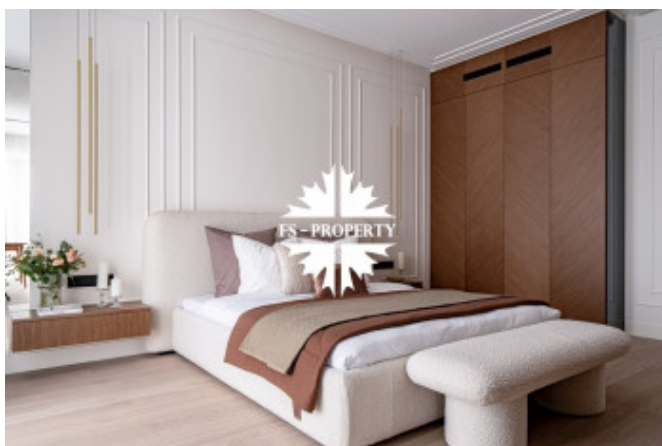
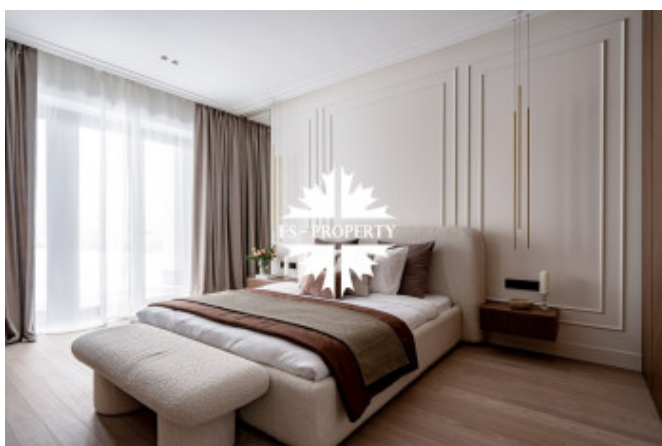
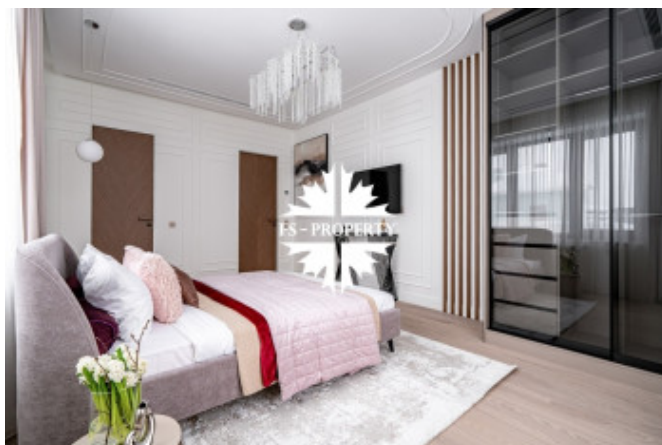


## ДОМ ПОД КЛЮЧ С 6 СПАЛЬНЯМИ

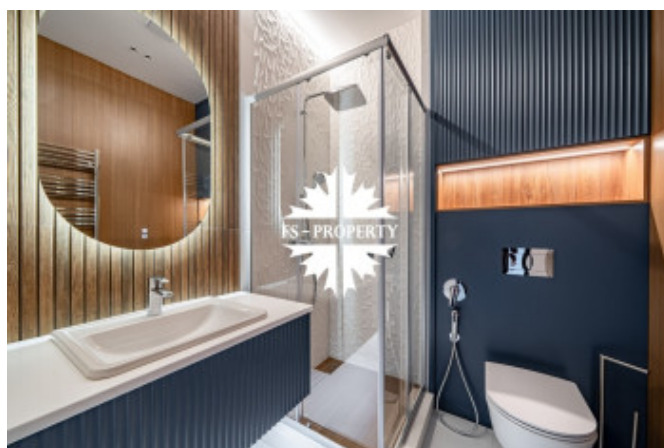
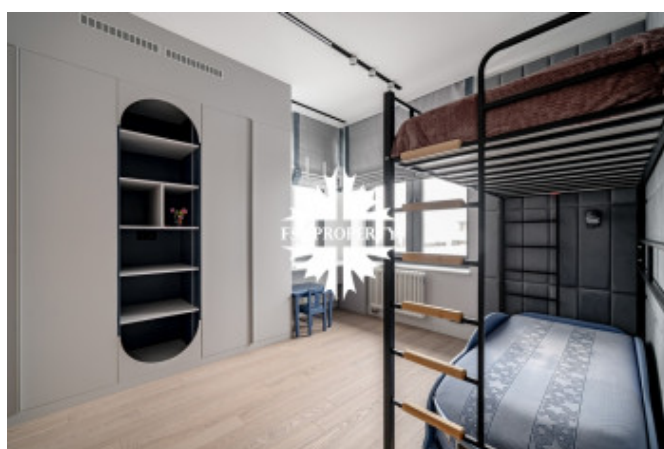
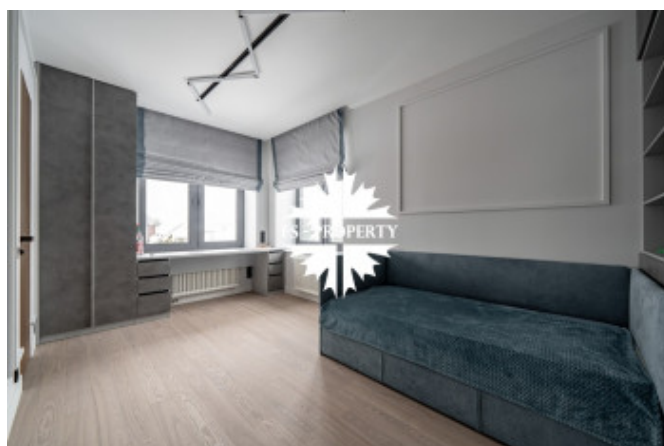
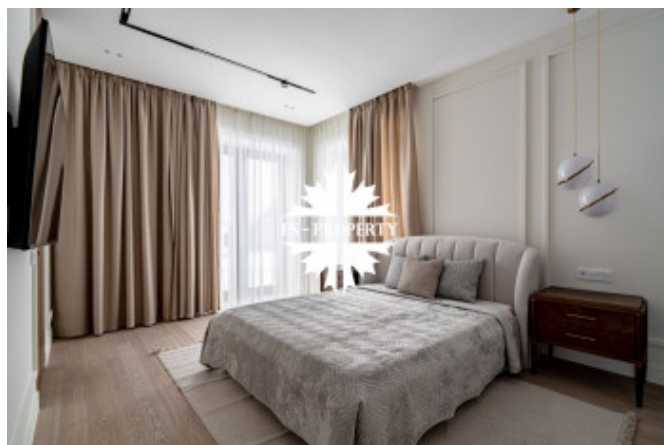
находится знаменитый клуб «Лужки» (набережная, 4 бассейна, фитнес-центр, хоккейная арена и рестораны). Для любителей активного отдыха в 600 метрах доступна горнолыжная трасса.



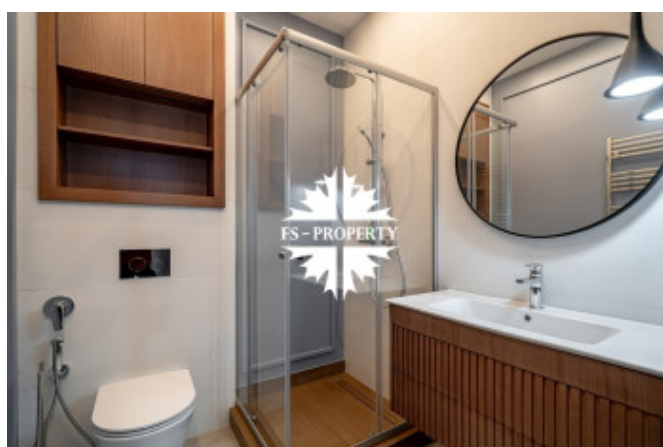
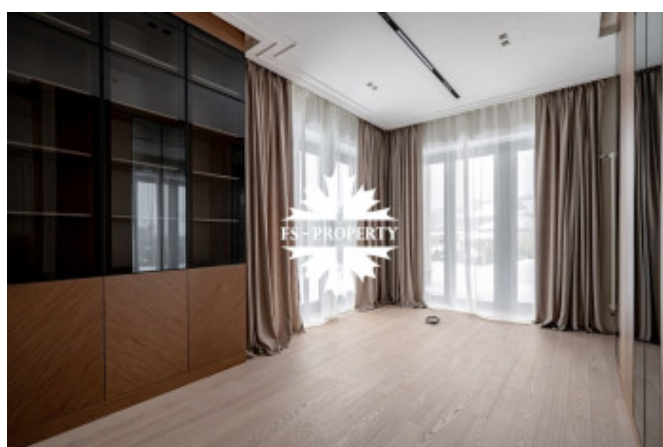
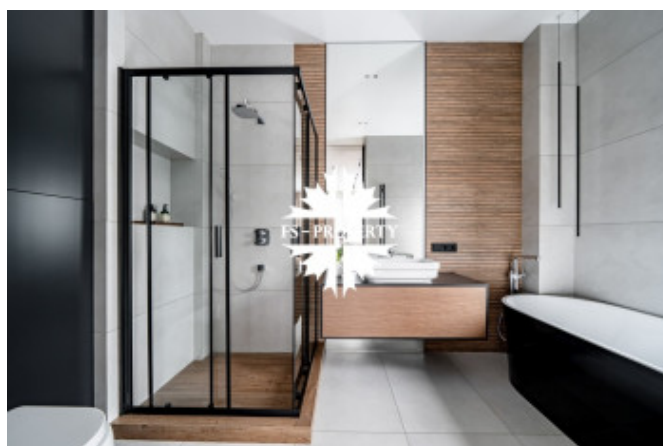
# ДОМ ПОД КЛЮЧ С 6 СПАЛЬНЯМИ



# ДОМ ПОД КЛЮЧ С 6 СПАЛЬНЯМИ



# ДОМ ПОД КЛЮЧ С 6 СПАЛЬНЯМИ



# ДОМ ПОД КЛЮЧ С 6 СПАЛЬНЯМИ

