

ДОМ ПОД КЛЮЧ С БАННЫМ КОМПЛЕКСОМ

Информация об объекте

№ лота	26679
Тип сделки	Продажа
Направление	Минское
Стоимость	198 000 000 руб.
Удаленность от МКАД	5 км
Населённый пункт	Одинцовский городской округ
Коттеджный посёлок	БАКОВКА
Общая площадь дома	816 м ²
Площадь участка	21 сот.
Таунхаус	Нет

Описание

Предлагается дом под ключ с мебелью на просторном участке с красивыми деревьями и ландшафтом. На участке расположен основной дом 525 м², банный комплекс из клееного бруса 160 м² и дом для персонала с гаражом на 2 машиноместа 131 м². Общая площадь строений 816 м².

Основной дом кирпичный и построен с использованием дорогих материалов и технологий: пол из массива дуба и красного дерева, окна деревянные, подоконники и камин мраморные, приточно-вытяжная вентиляция и кондиционирование. Дом продается с мебелью и техникой от известных люксовых брендов Baker, Poliform, Miele. В доме центральное водоснабжение, система видеонаблюдения по периметру участка.

В банном комплексе расположены: кухня-столовая-гостиная с камином, бассейн, баня на дровах, хаммам, с/у, душевая, котельная.

Фото

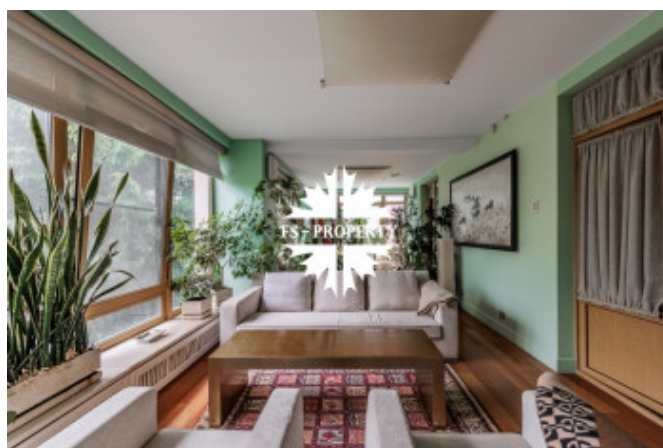
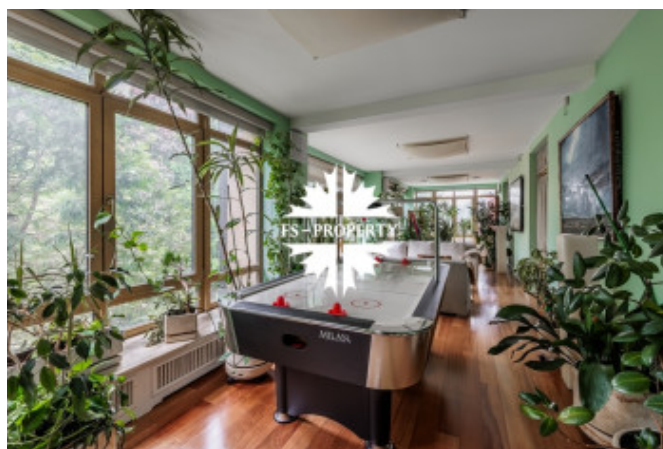
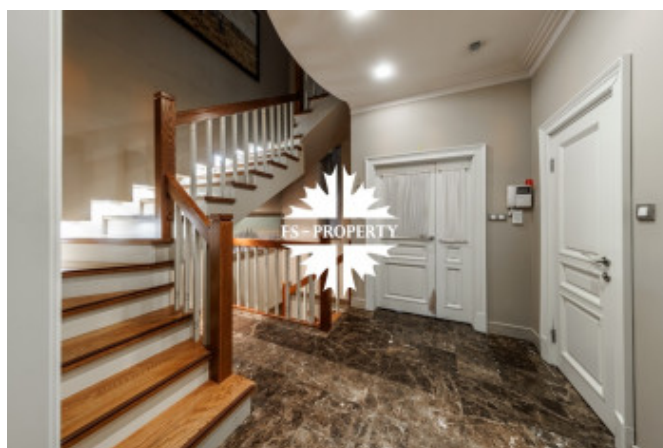
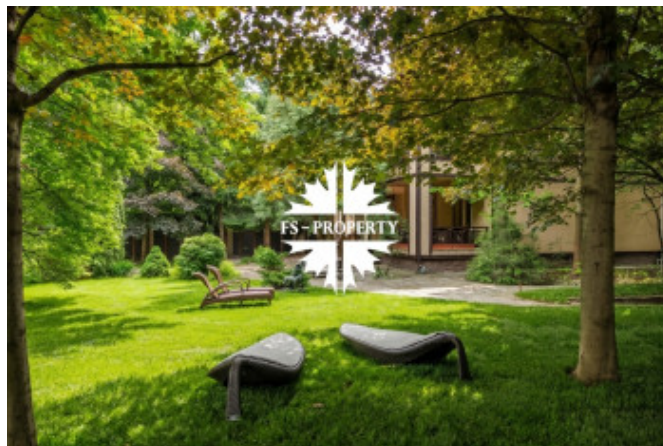


ДОМ ПОД КЛЮЧ С БАННЫМ КОМПЛЕКСОМ

Основной дом и банный комплекс имеют просторные летние террасы, с которых открывается вид на участок, утопающий в зелени.

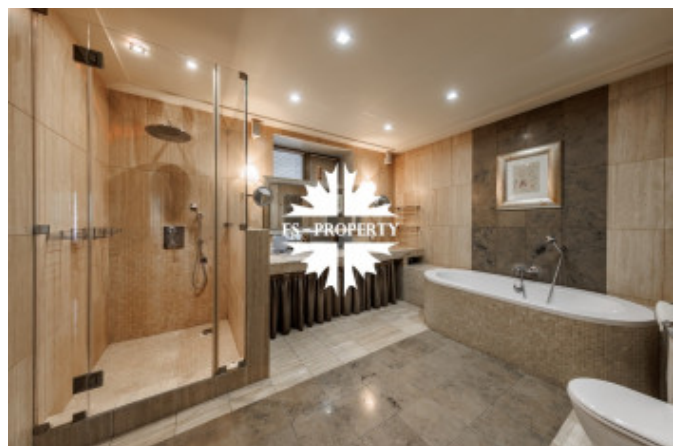
Дом расположен в самой тихой части Баковки в 150 м от Мещерского парка. Можно выезжать как на Минское, так и на Сколковское шоссе

Баковка – элитный коттеджный поселок, который относится к городу Одинцово. Он включает 50 домовладений. Все особняки выдержаны в единой архитектурной концепции в стиле изысканной классики. Площадь коттеджей 400-600 квадратных метров, подведены все необходимые инженерные коммуникации, кабельное телевидение, высокоскоростной интернет. Вода в поселок подается из собственной артезианской скважины. Строительство завершено, недвижимость доступна только на вторичном рынке. Благодаря небольшому количеству домовладений и большим размерам земельных участков жителям поселка обеспечивается максимальная приватность. Территории общего пользования озеленены, на них проведены работы по ландшафтному дизайну, проложена аллея для прогулок. В поселке работает собственная охранная служба, которая обеспечивает безопасность его жителей. Коттеджный поселок Баковка находится всего в 5 километрах от МКАД. Доехать до него можно по Минскому или Боровскому шоссе, дорога до столицы и обратно занимает немного времени. Несмотря на близость к столице, экологическая обстановка в районе благоприятная. Рядом с поселком протекает река Сетунь, раскинулся Мещерский парк. На территории КП предусмотрены объекты собственной инфраструктуры. Здесь работает спортивный комплекс с

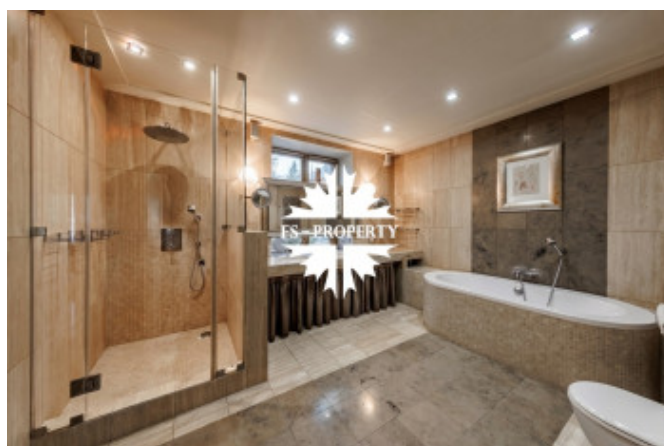
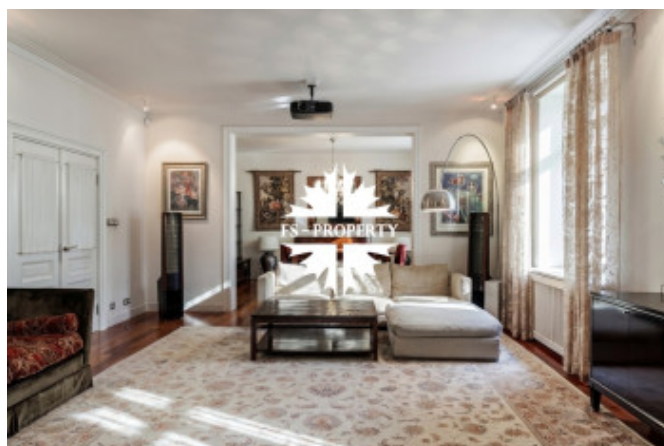
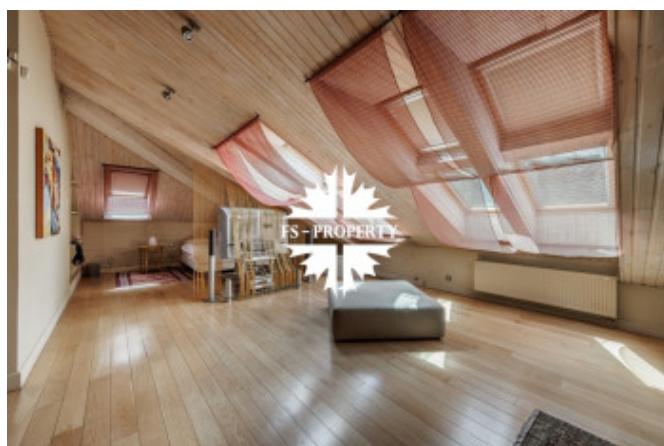


ДОМ ПОД КЛЮЧ С БАННЫМ КОМПЛЕКСОМ

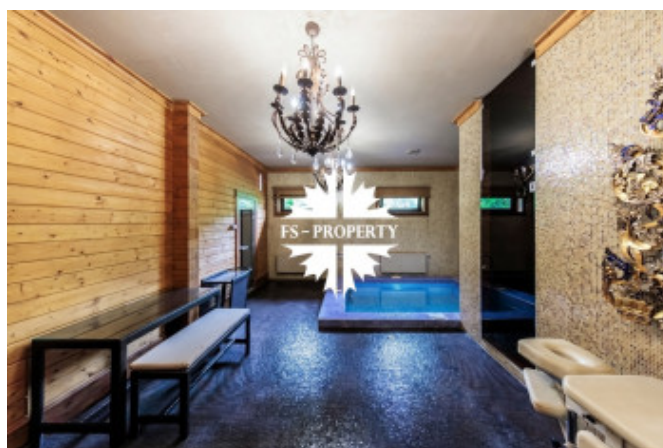
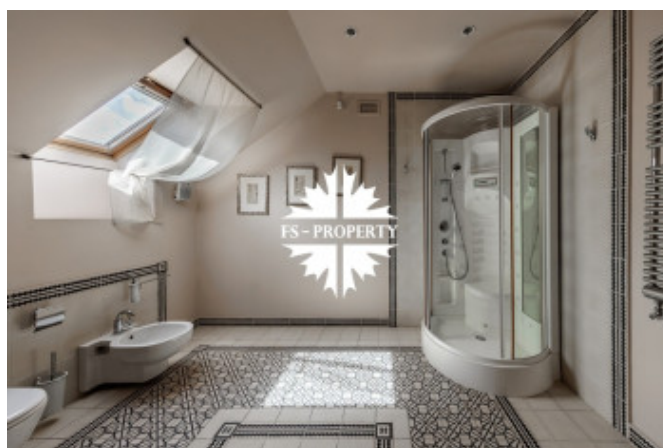
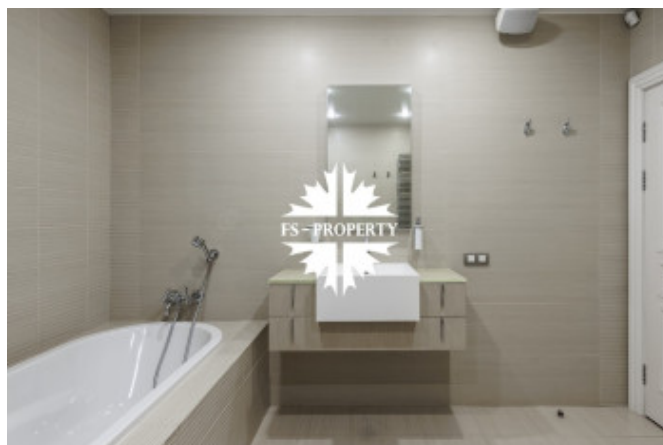
бассейном, магазин с продуктами и товарами первой необходимости. Обустроены детские площадки. Также к услугам жителей вся развитая инфраструктура города Одинцово (медицинские учреждения, школы, торгово-развлекательные центры, кафе, рестораны, магазины и прочее).



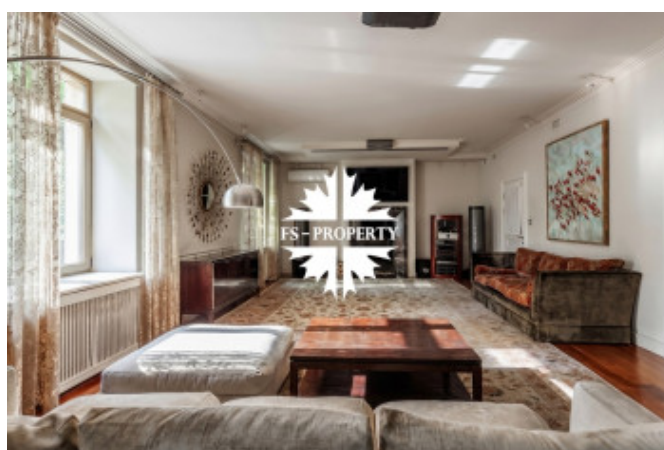
ДОМ ПОД КЛЮЧ С БАННЫМ КОМПЛЕКСОМ



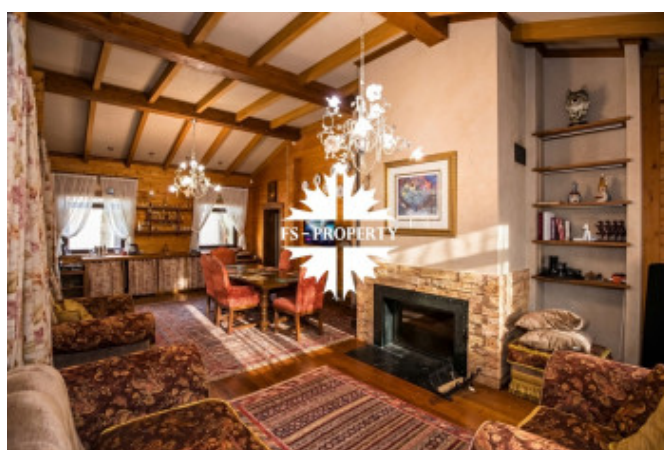
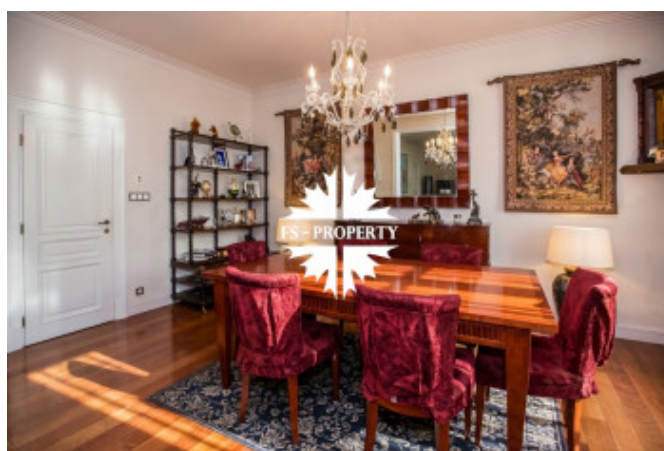
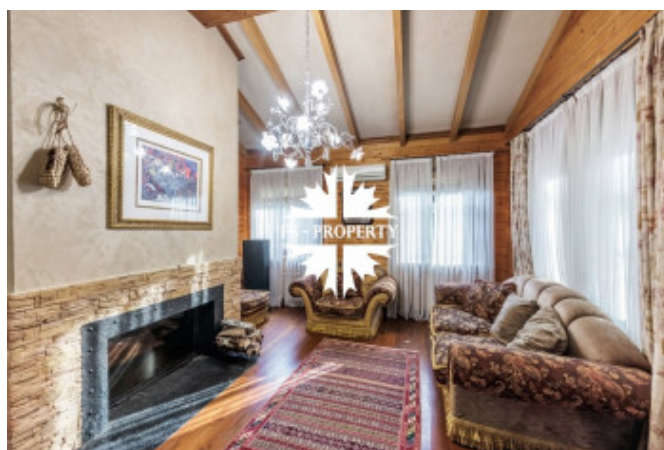
ДОМ ПОД КЛЮЧ С БАННЫМ КОМПЛЕКСОМ



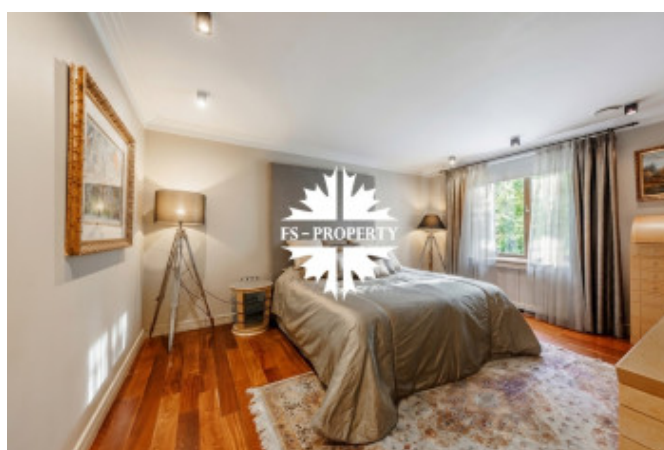
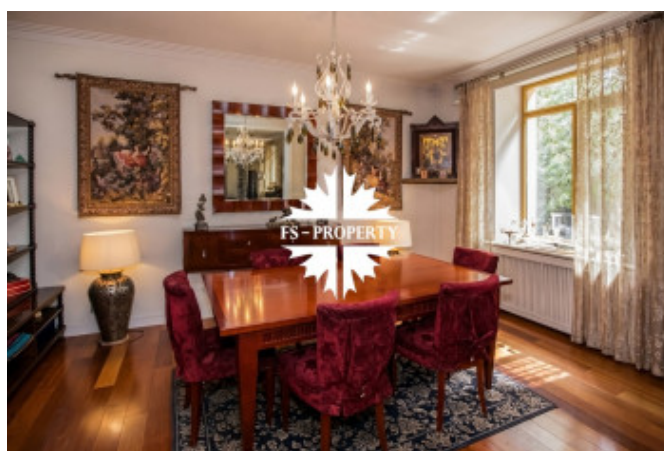
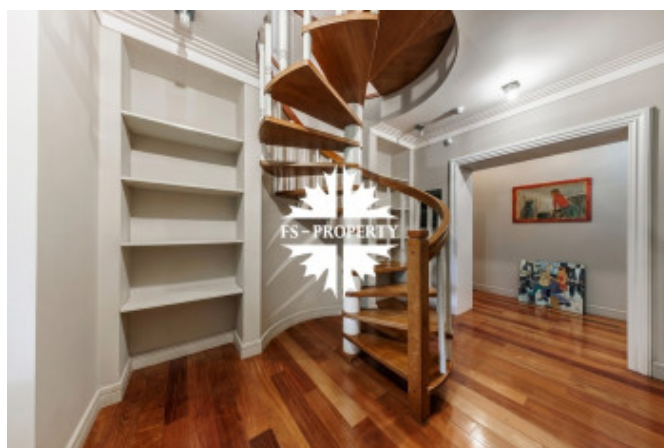
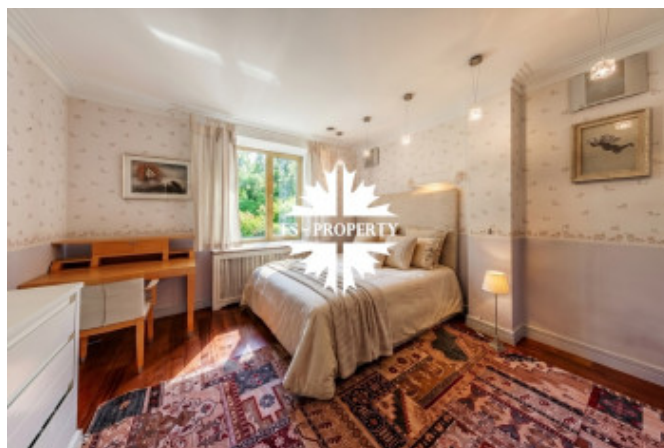
ДОМ ПОД КЛЮЧ С БАННЫМ КОМПЛЕКСОМ



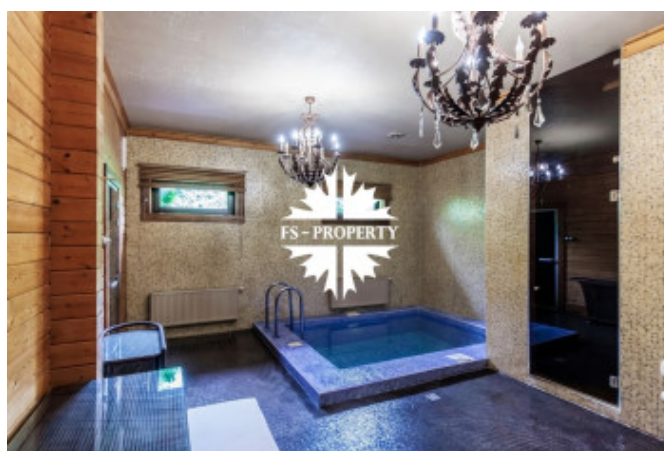
ДОМ ПОД КЛЮЧ С БАННЫМ КОМПЛЕКСОМ



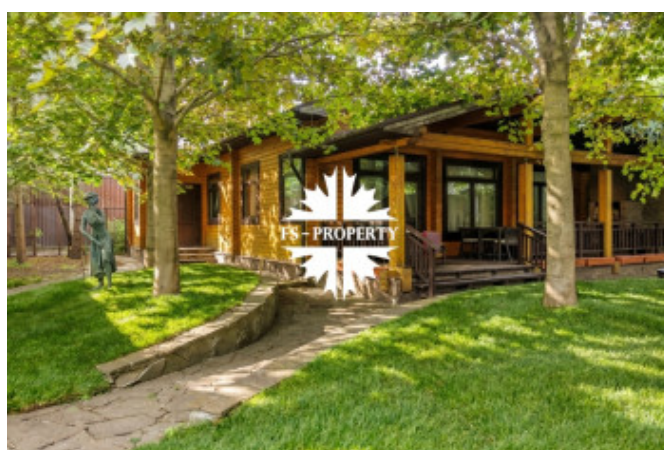
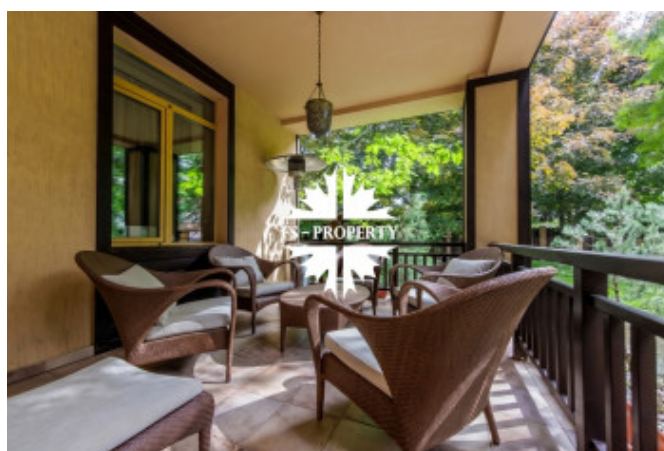
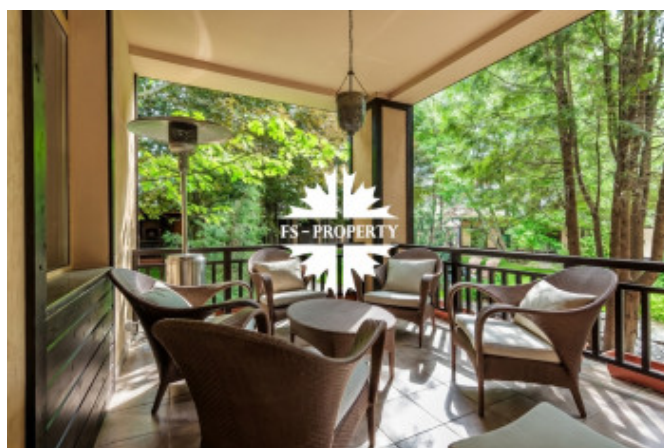
ДОМ ПОД КЛЮЧ С БАННЫМ КОМПЛЕКСОМ



ДОМ ПОД КЛЮЧ С БАННЫМ КОМПЛЕКСОМ



ДОМ ПОД КЛЮЧ С БАННЫМ КОМПЛЕКСОМ



ДОМ ПОД КЛЮЧ С БАННЫМ КОМПЛЕКСОМ

