

ДОМ ПОД КЛЮЧ В КП УСПЕНСКИЕ ДАЧИ

Информация об объекте

№ лота	26362
Тип сделки	Продажа
Направление	Рублево-Успенское
Стоимость	330 000 000 руб.
Удаленность от МКАД	21 км
Населённый пункт	Одинцовский городской округ
Коттеджный посёлок	УСПЕНСКИЕ ДАЧИ
Общая площадь дома	380 м ²
Площадь участка	8 сот.
Таунхаус	Нет

Описание

Светлый, просторный новый дом в современном стиле в охраняемом стародачном поселке «Успенские Дачи». Красивое, тихое место с собственным природным озером, детскими площадками. В непосредственной близости гимназия, детский сад, магазины, фитнес-центр. Выезд на платную дорогу.

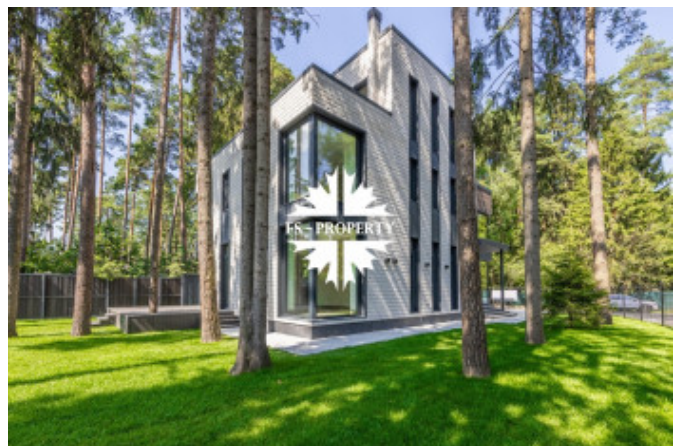
Дом в трех уровнях, общей площадью 380 кв.м. Собственный лесной участок 8 соток.

Дом грамотно и удобно спланирован. Отделка выполнена с применением высококачественных материалов.

Планировочное решение:

1 этаж: прихожая, гардеробная, кухня, кладовая кухни, гостиная-столовая с выходом на закрытую террасу, спальня с гардеробной и с/у, гостевой с/у, постирочная, котельная;

Фото



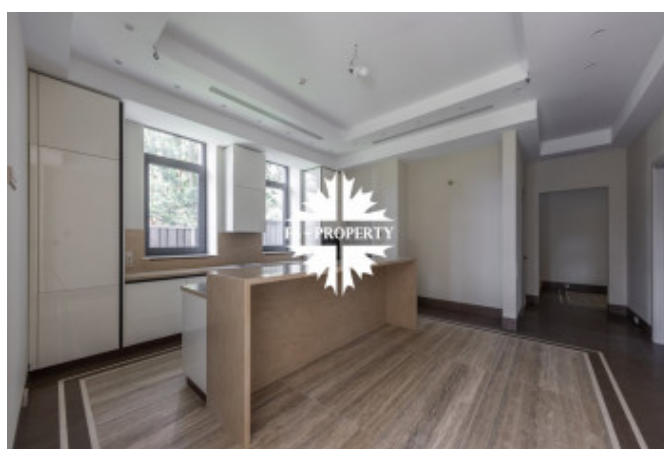
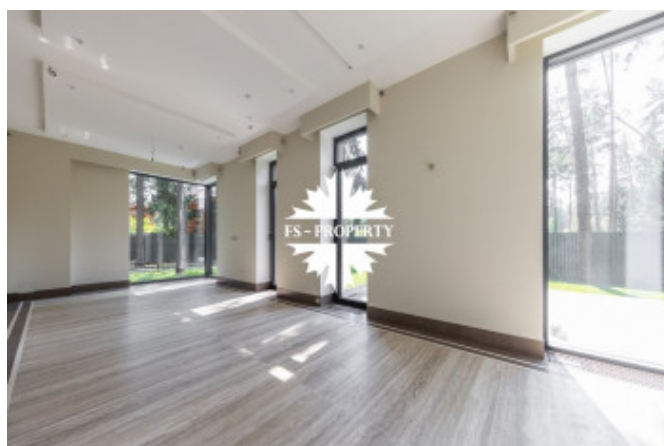
ДОМ ПОД КЛЮЧ В КП УСПЕНСКИЕ ДАЧИ

2 этаж: холл, мастер-спальня с гардеробной и с/у, 2 спальни со своими гардеробными и санузлами, кабинет;

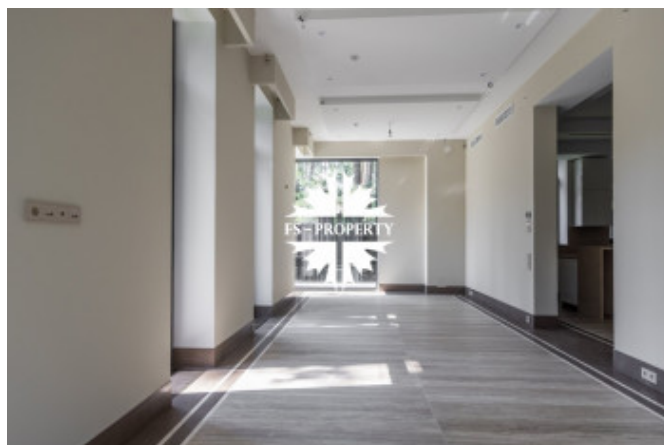
3 этаж: зона отдыха (или спортзал), зона СПА: баня, с/у, душевая, выход на эксплуатируемую кровлю.



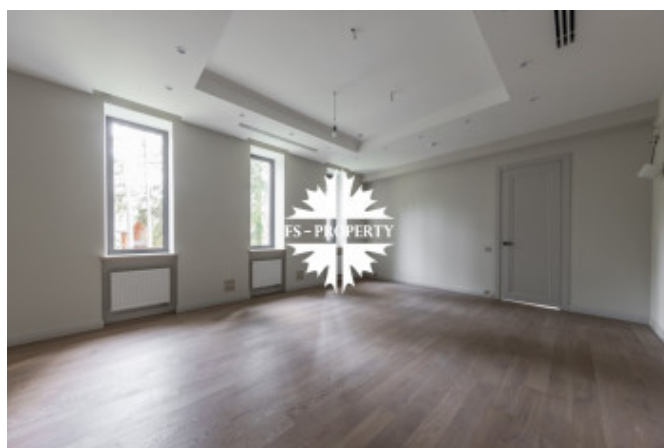
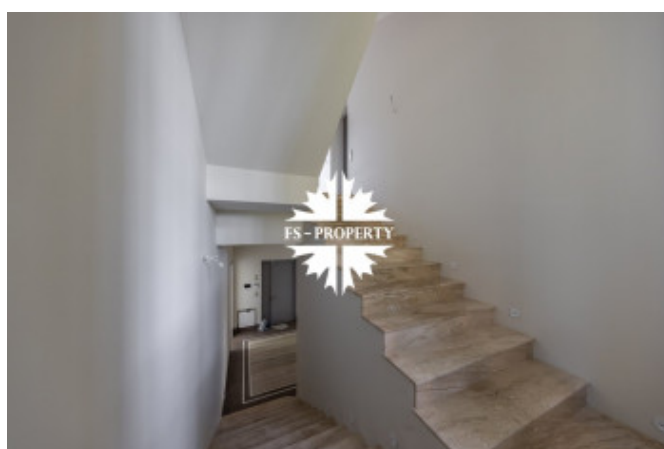
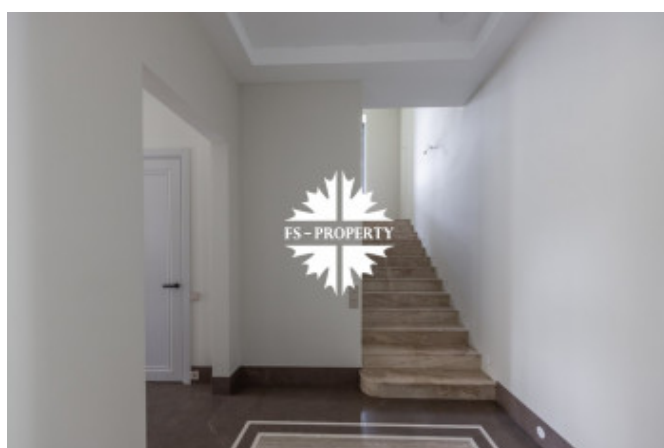
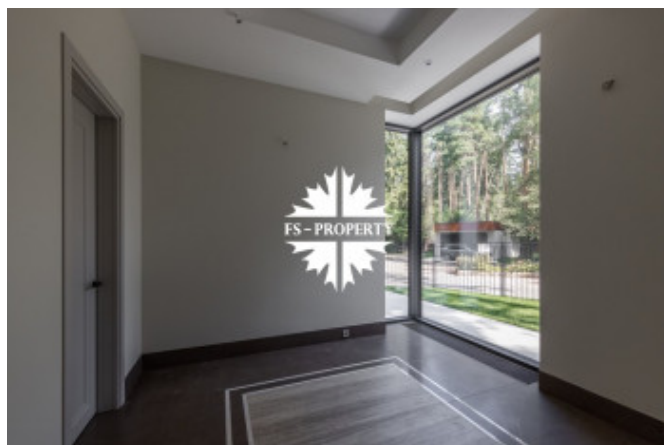
ДОМ ПОД КЛЮЧ В КП УСПЕНСКИЕ ДАЧИ



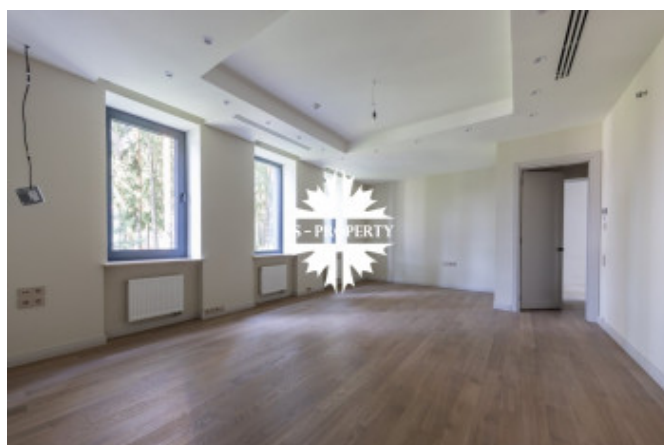
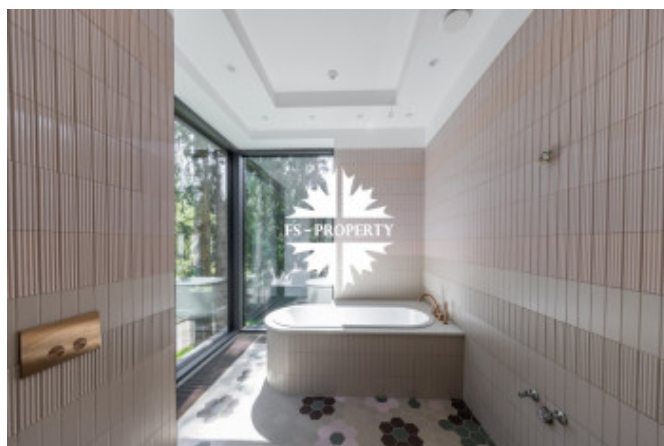
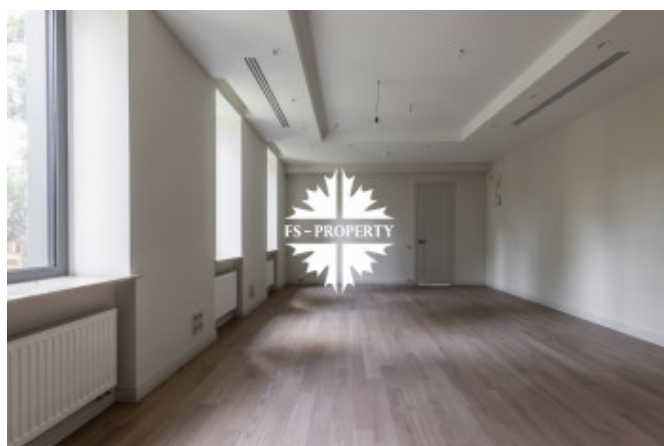
ДОМ ПОД КЛЮЧ В КП УСПЕНСКИЕ ДАЧИ



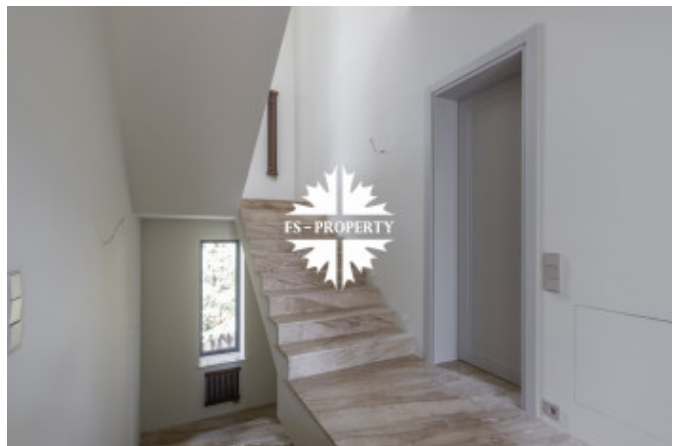
ДОМ ПОД КЛЮЧ В КП УСПЕНСКИЕ ДАЧИ



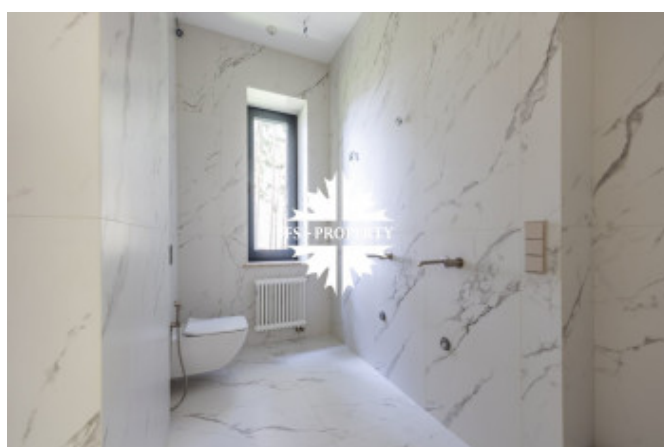
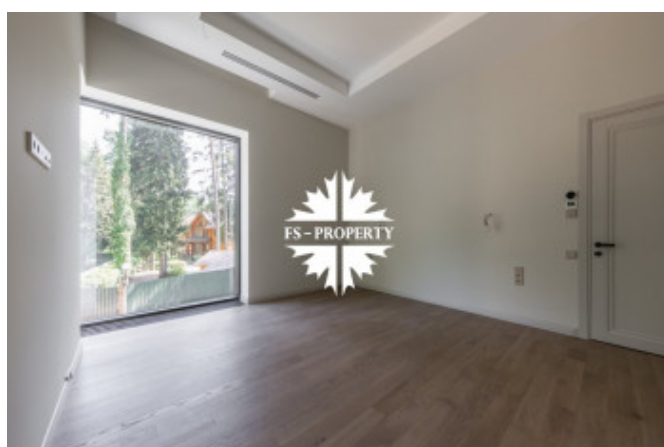
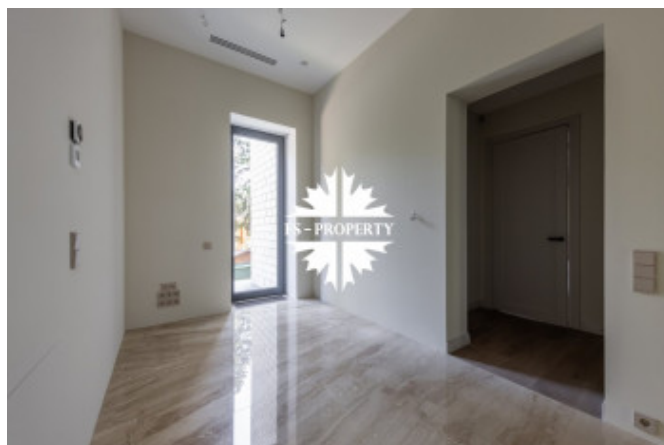
ДОМ ПОД КЛЮЧ В КП УСПЕНСКИЕ ДАЧИ



ДОМ ПОД КЛЮЧ В КП УСПЕНСКИЕ ДАЧИ



ДОМ ПОД КЛЮЧ В КП УСПЕНСКИЕ ДАЧИ



ДОМ ПОД КЛЮЧ В КП УСПЕНСКИЕ ДАЧИ

