

# ДОМ ПОД КЛЮЧ

## Информация об объекте

№ лота	25403
Тип сделки	Продажа
Направление	Рублево-Успенское
Стоимость	95 000 000 руб.
Удаленность от МКАД	17 км
Населённый пункт	Одинцовский городской округ
Коттеджный посёлок	РУБЛЕВСКИЙ
Общая площадь дома	350 м <sup>2</sup>
Площадь участка	24 сот.
Таунхаус	Нет

## Описание

Продажа коттеджа на Рублево-Успенском шоссе.

Кирпичный дом 350 кв.м с 4-мя спальнями в охраняемом КП Рублевский. С отделкой и мебелью под ключ. Красивый участок 24 сотки.

1 этаж: холл, гостевой санузел, гостиная с камином, кухня-столовая с выходом на террасу, кабинет, постирочная, квартира для персонала.

2 этаж: хозяйская спальня с ванной комнатой, 2 спальни, 2 санузла.

3 этаж: гостевая спальня, санузел, мастерская.

Камерный посёлок, в охране. Выезд на Красногорское шоссе и платную дорогу. Есть детская и спортивная площадки. Рядом фитнес центр, магазины, рестораны, рынок.

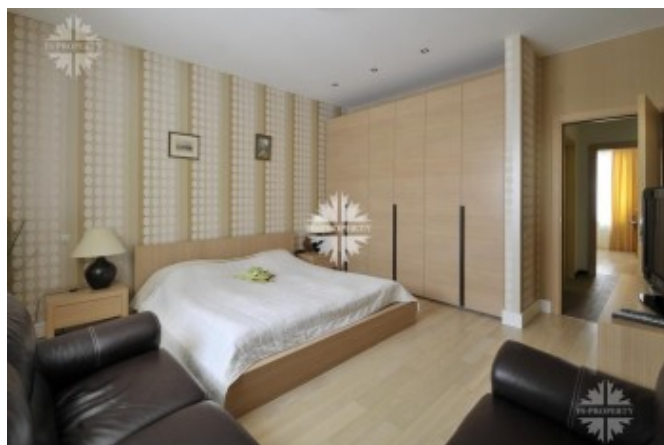
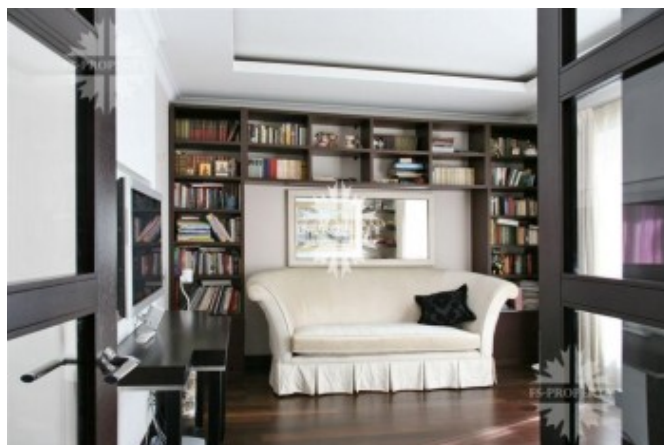
## Фото



# ДОМ ПОД КЛЮЧ



# ДОМ ПОД КЛЮЧ



## ДОМ ПОД КЛЮЧ

