

ДОМ ПОД ОТДЕЛКУ НА ЛЕСНОМ УЧАСТКЕ

Информация об объекте

№ лота	26604
Тип сделки	Продажа
Направление	Рублево-Успенское
Стоимость	180 000 000 руб.
Удаленность от МКАД	8 км
Населённый пункт	Одинцовский городской округ, Подушкино д
Общая площадь дома	850 м ²
Площадь участка	15 сот.
Таунхаус	Нет

Описание

Предлагается к продаже современный дом в Подушкино с отделкой White box, в непосредственной близости от платной дороги в объезд г. Одинцово. Дом строился для себя, без экономии на материалах, с большой площадью остекления и современной планировкой.

Планировка:

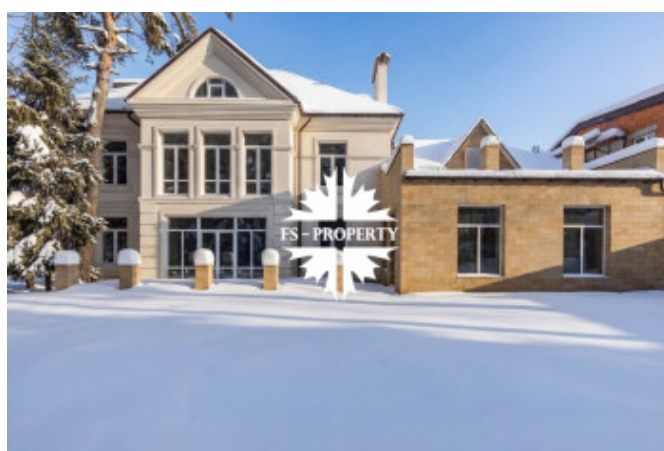
1 этаж: холл, с/у, кухня-столовая-гостиный зал с камином, спальня, СПА-зона: бассейн 8 м, сауна, душевая, гараж на 2 м/м с квартирой для персонала над ним, котельная.

2 этаж: 2 спальни с гардеробными и с/у, хозяйская спальня с большим с/у и гардеробной.

Мансарда: 2 большие комнаты с с/у и гардеробными, комната отдыха.

Роскошное место для жизни. Поселок находится рядом с Рублево-Успенским и Минским шоссе. На территории поселка игровая и спортивная площадки. По границе участков расположен лес.

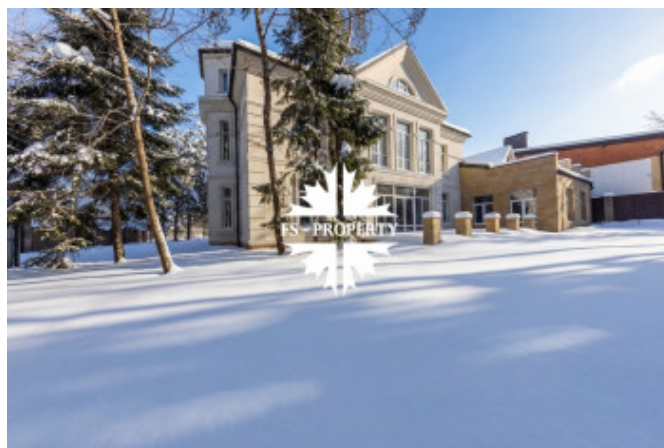
Фото



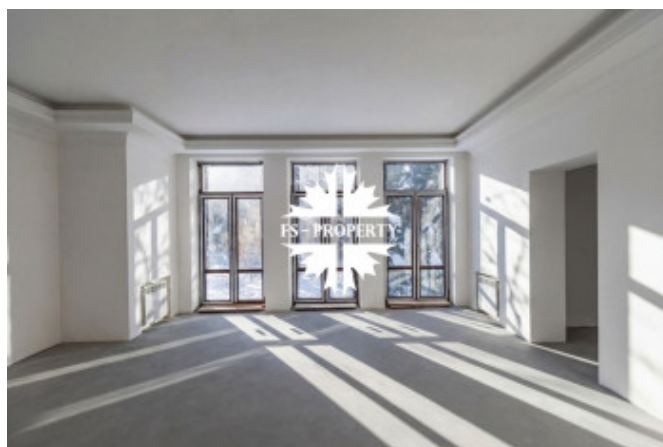
ДОМ ПОД ОТДЕЛКУ НА ЛЕСНОМ УЧАСТКЕ



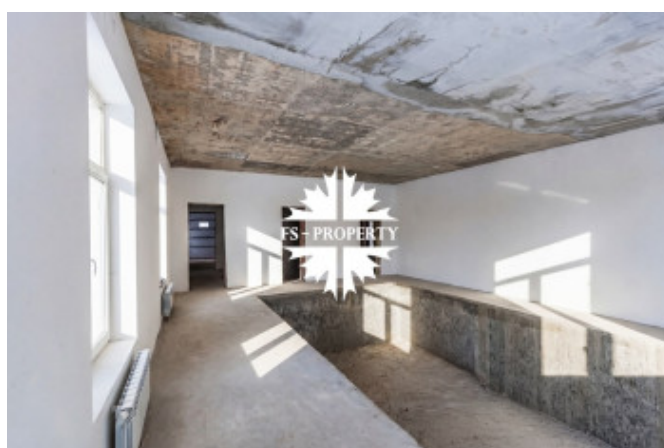
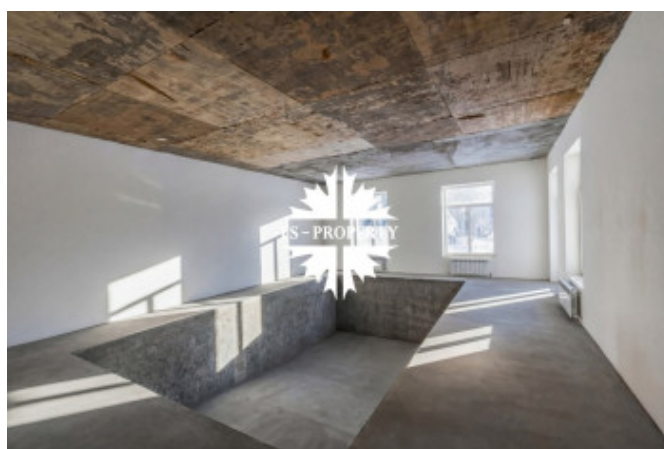
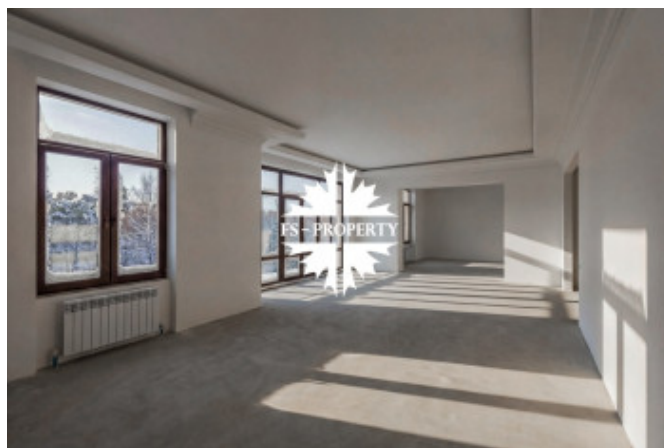
ДОМ ПОД ОТДЕЛКУ НА ЛЕСНОМ УЧАСТКЕ



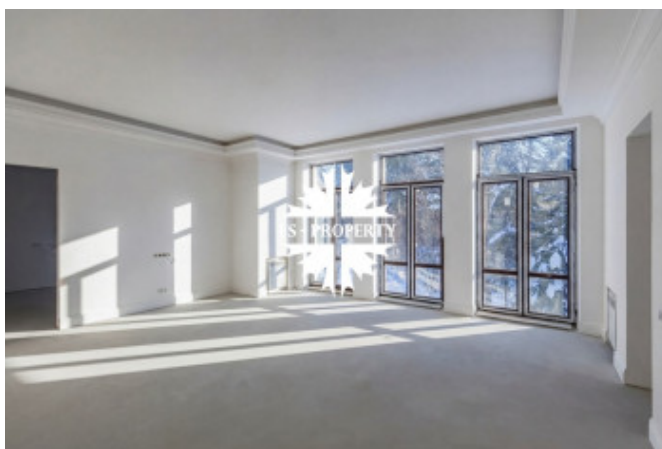
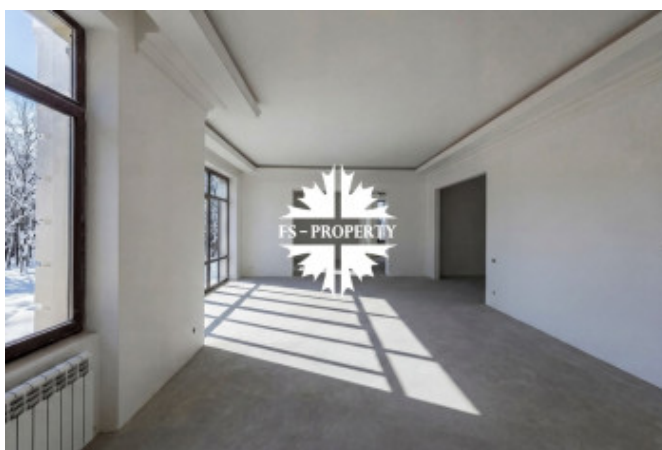
ДОМ ПОД ОТДЕЛКУ НА ЛЕСНОМ УЧАСТКЕ



ДОМ ПОД ОТДЕЛКУ НА ЛЕСНОМ УЧАСТКЕ



ДОМ ПОД ОТДЕЛКУ НА ЛЕСНОМ УЧАСТКЕ



ДОМ ПОД ОТДЕЛКУ НА ЛЕСНОМ УЧАСТКЕ

