

ДОМ ПОД ОТДЕЛКУ

Информация об объекте

№ лота	25465
Тип сделки	Продажа
Направление	Рублево-Успенское
Стоимость	147 000 000 руб.
Удаленность от МКАД	11 км
Населённый пункт	Одинцовский городской округ
Коттеджный посёлок	УСАДЬБА ПОДУШКИНСКОГО ЛЕСОПАРКА
Общая площадь дома	573 м ²
Площадь участка	17.3 сот.
Таунхаус	Нет

Описание

Продается коттедж под финишную отделку в поселке «Усадьба Подушкинского лесопарка».

Площадь дома 573 кв.м. Есть готовые дизайн-проекты внутренней отделки и интерьеров.

Высокое качество строительства, натуральные материалы премиум класса. Разведены и установлены все инженерные системы.

Участок 17.3 сот. На участке есть крытая зона барбекю с помещением для русской бани, навес на 2 машины.

Вариант планировочного решения:

Цоколь: оружейная комната, винная комната, комната отдыха, спа-зона, 2 санузла, котельная, прачечная, кладовая;

1 этаж: холл, гараж на 2 а/м, санузел, спальня (кабинет), кухня-столовая,

Фото



ДОМ ПОД ОТДЕЛКУ

гостиная с камином;

2 этаж: 3 спальни с санузлами и гардеробными.



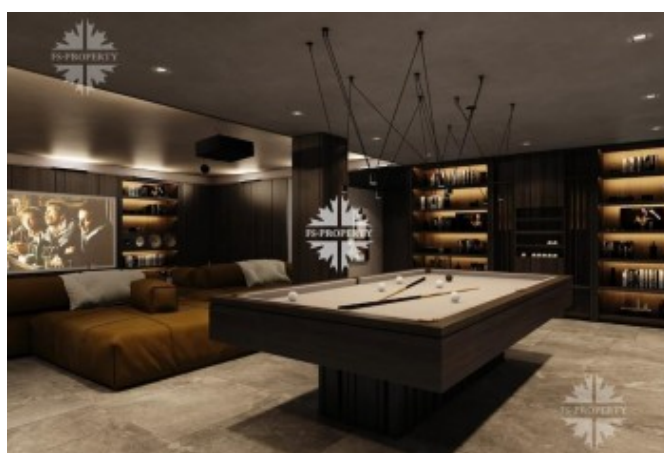
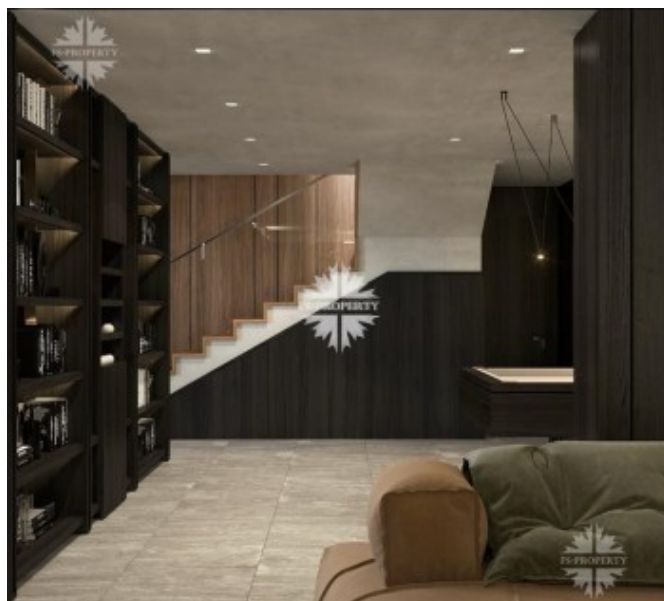
ДОМ ПОД ОТДЕЛКУ



ДОМ ПОД ОТДЕЛКУ



ДОМ ПОД ОТДЕЛКУ



ДОМ ПОД ОТДЕЛКУ



ДОМ ПОД ОТДЕЛКУ

