

ДОМ ПОД ОТДЕЛКУ

Информация об объекте

№ лота	15656
Тип сделки	Продажа
Направление	Рублево-Успенское
Стоимость	395 000 000 руб.
Удаленность от МКАД	19 км
Населённый пункт	Одинцовский городской округ
Коттеджный посёлок	РИИТА
Общая площадь дома	1280 м ²
Площадь участка	72 сот.
Таунхаус	Нет

Описание

Коттедж в поселке Риита на Рублево-Успенском шоссе, на большом лесном участке 72 сотки. Монолитный дом площадью 1280 кв.м продается под отделку. Коммуникации центральные.

Планировкой предусмотрено:

цокольный этаж: зона отдыха (сауна, хамам, душевая), кинотеатр, бильярдная, санузел, две гардеробные, котельная, помещение свободного назначения.

1 этаж: гостиная с камином, кухня-столовая, гостевой санузел, гардеробная, прихожая, бассейн, терраса.

2 этаж: две спальни с санузлами и гардеробными, третья спальня с санузлом, холл, балкон, терраса.

Мансарда: спальня с гардеробной и ванной комнатами, детская игровая.

Отдельно на участке построен гараж на шесть машиномест с квартирой для персонала на втором этаже.

Фото

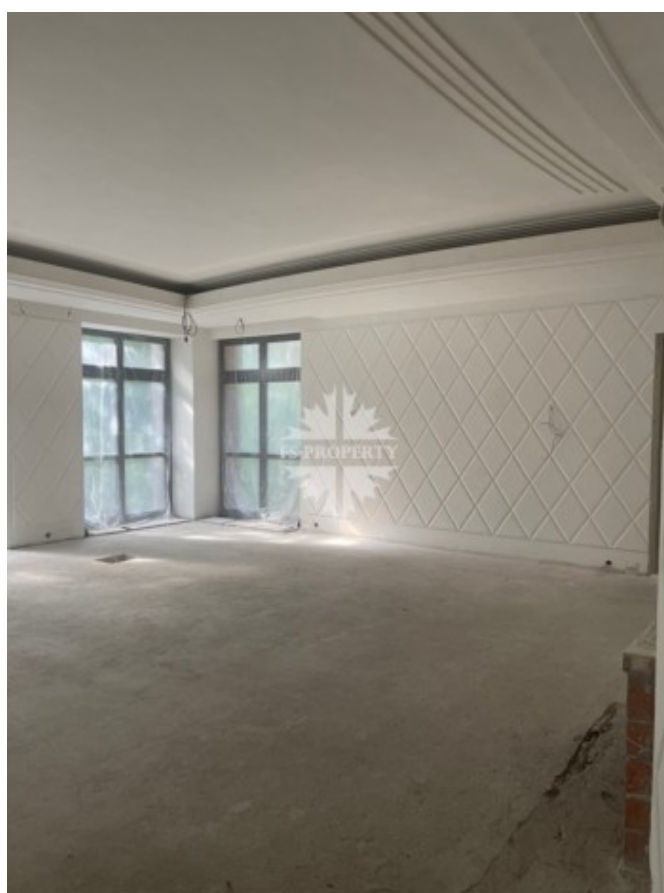


ДОМ ПОД ОТДЕЛКУ

Рядом с поселком находятся: Ломоносовская и Успенская школы, частная школа АНО "СОШ им. И.П. Светловой", частная школа Сосны, детские сады, клинический госпиталь Лапино, фитнес-клуб Ривьера, клиника эстетической косметологии, а также рестораны и развлекательные центры.



ДОМ ПОД ОТДЕЛКУ



ДОМ ПОД ОТДЕЛКУ



ДОМ ПОД ОТДЕЛКУ

