

# ДОМ С БАССЕЙНОМ

## Информация об объекте

№ лота	15884
Тип сделки	Продажа
Направление	Новорижское
Стоимость	477 845 100 руб.
Удаленность от МКАД	27 км
Населённый пункт	городской округ Истра
Коттеджный посёлок	РЕЗИДЕНЦИЯ МОНОЛИТ
Общая площадь дома	650 м <sup>2</sup>
Площадь участка	30 сот.
Таунхаус	Нет

## Описание

Дом под ключ на Новой Риге, в элитном поселке Монолит. Престижная локация, превосходная инфраструктура и красивейшие пейзажи – идеальное сочетание для комфортной жизни за городом.

Дом площадью 650 м<sup>2</sup> на частном участке 30 соток с ландшафтным дизайном. Расположен на тихой зеленой улице.

Отделка и мебель в классическом стиле. Наборный паркет на полах. Декоративные карнизы с ручной росписью. Итальянская кухня Mark Wilkinson.

В доме 5-6 спален, гостиная с дровяным камином, сауна, хаммам.

На участке открытый подогреваемый бассейн 15x4.5 м.

## Планировочное решение:

**Цоколь:** гараж на 3 а/м, зона SPA: сауна, хаммам, комната отдыха; техническая

## Фото



# ДОМ С БАССЕЙНОМ

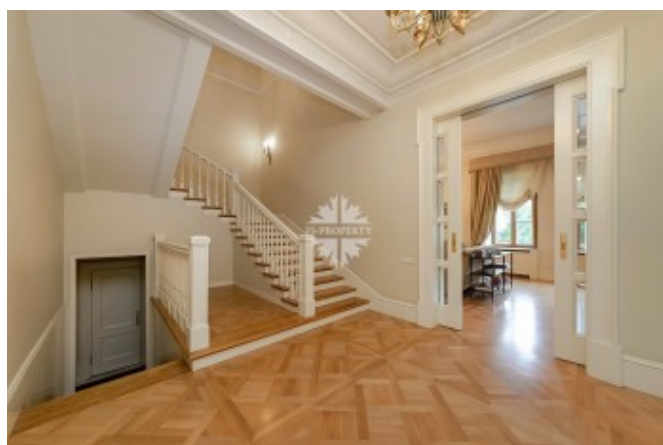
кухня, котельная, помещения для хранения;

**1 этаж:** гардеробная при входе, гостевой санузел, гостиная с дровяным камином, столовая, lounge-зона гостиная с TV; мужская половина: спальня с гардеробной и санузлом, кабинет;

**2 этаж:** дамская спальня с гардеробной и санузлом, 3 детских спальни с с/у, спальня няни или осовая спальня.

Все центральные коммуникации. В доме система центрального кондиционирования.

КП Резиденция Монолит находится в 25-30 минутах езды от Москвы, местность поселка отличается благоприятной экологической обстановкой, отсутствием объектов промышленности и защищенностью от трассы лесным массивом. В поселке имеется вся инфраструктура, спортивные и детская площадки, профессиональная охрана, необходимые коммуникации.





# ДОМ С БАССЕЙНОМ



# ДОМ С БАССЕЙНОМ



# ДОМ С БАССЕЙНОМ





# ДОМ С БАССЕЙНОМ



# ДОМ С БАССЕЙНОМ

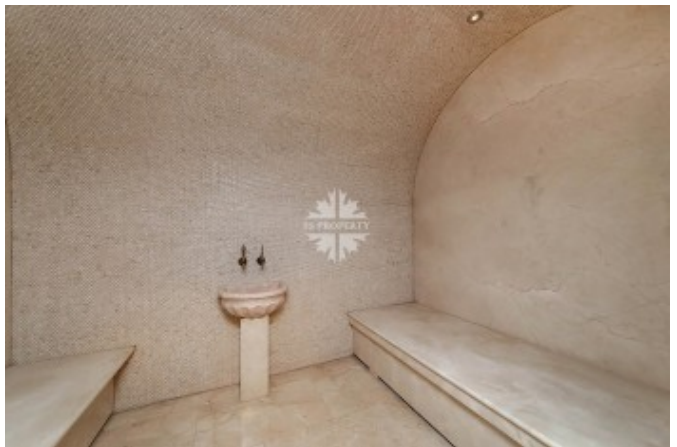


# ДОМ С БАССЕЙНОМ





# ДОМ С БАССЕЙНОМ



# ДОМ С БАССЕЙНОМ



## 1 этаж



## 2 этаж



# ДОМ С БАССЕЙНОМ

## цоколь

