

ДОМ С БАССЕЙНОМ В КП МОНТЕВИЛЬ

Информация об объекте

№ лота	26591
Тип сделки	Продажа
Направление	Новорижское
Стоимость	390 623 200 руб.
Удаленность от МКАД	24 км
Населённый пункт	Городской округ Истра
Коттеджный посёлок	МОНТЕВИЛЬ
Общая площадь дома	670 м ²
Площадь участка	16 сот.
Таунхаус	Нет

Описание

Новый загородный дом под ключ в современном стиле площадью 670 м² построен на парковом участке площадью 16 соток в охраняемом коттеджном посёлке "Монтевиль".

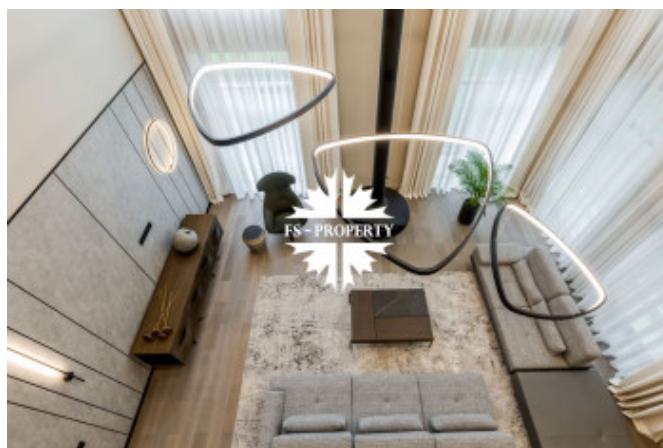
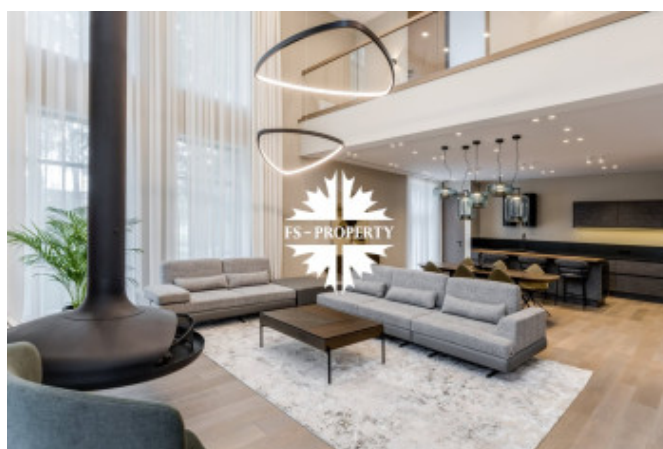
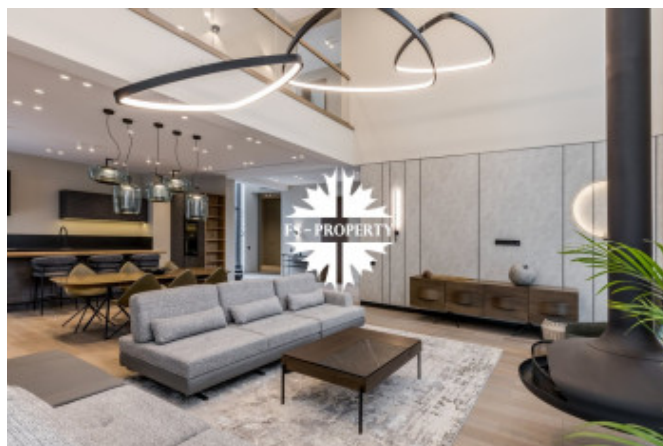
В доме спланировали 5 спален, просторную гостиную с выходом на участок, рабочую кухню, а также отдельно построен SPA-комплекс с квартирой для персонала и гараж на 2 автомобиля в контуре дома.

На участке выполнен ландшафтный дизайн, растут деревья, установлено уличное освещение и охранная система.

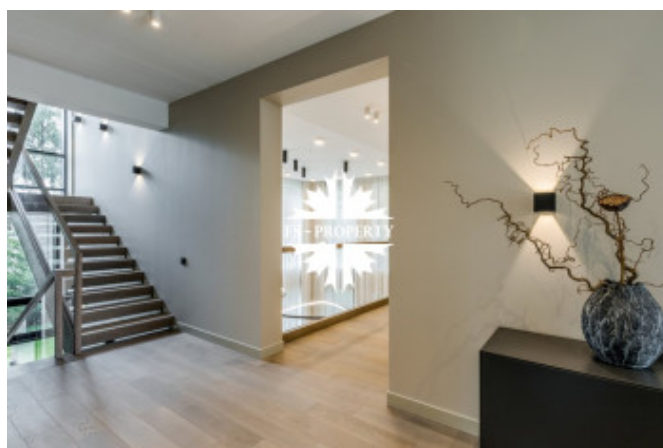
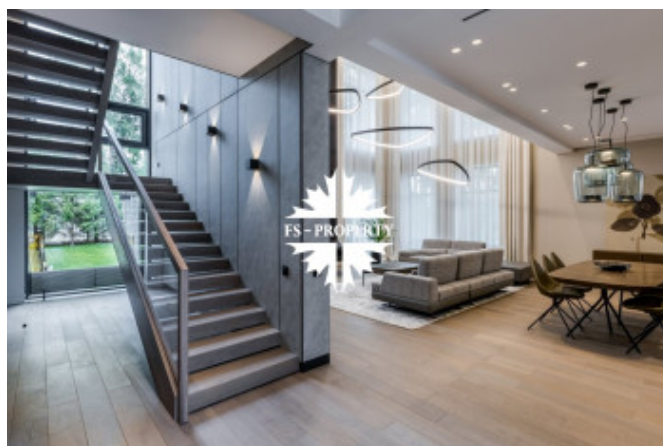
1 этаж - прихожая, гараж, гардеробная, санузел, гостиная, столовая, кухня, рабочая кухня, кабинет, спальня с гардеробной и санузлом, постирочная;

2 этаж - холл, мастер-спальня, гардеробная, ванная комната, спальня с гардеробной и санузлом - 2 шт., спальня с санузлом.

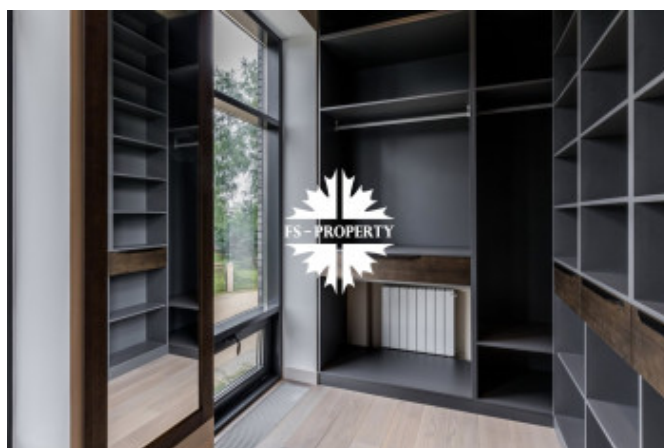
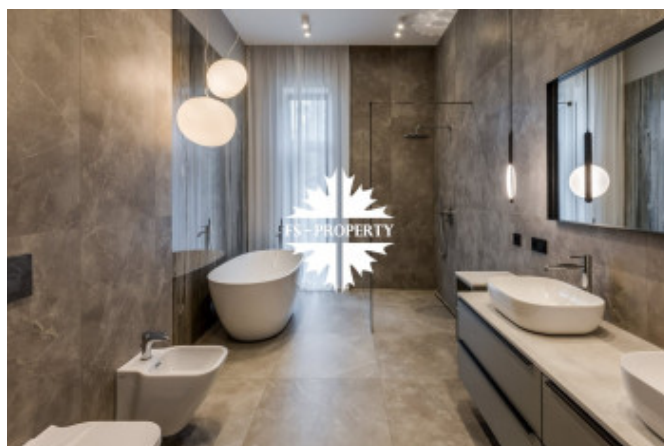
Фото



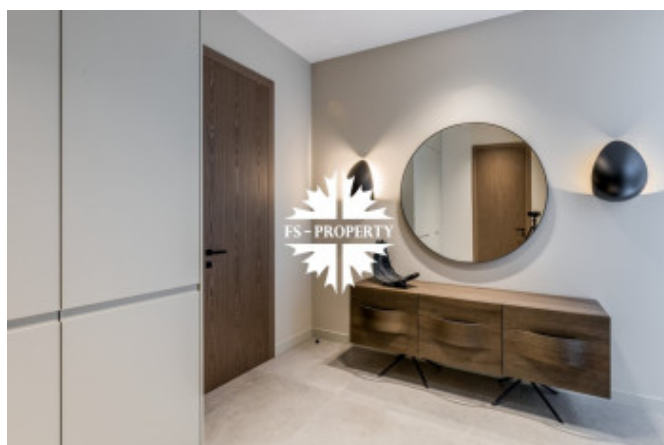
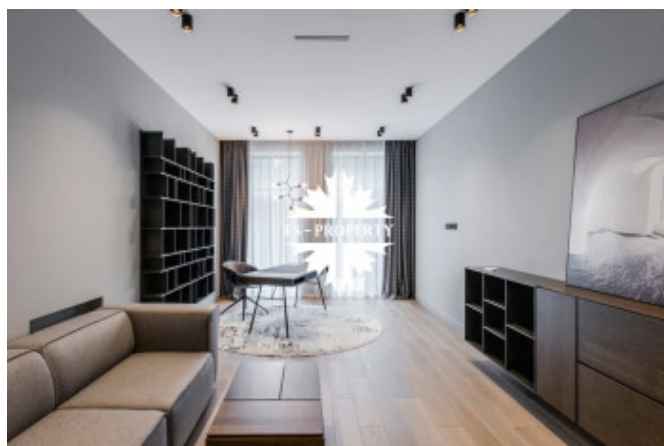
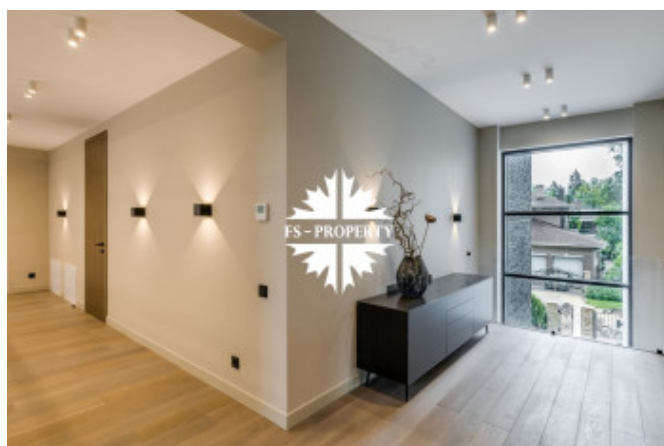
ДОМ С БАССЕЙНОМ В КП МОНТЕВИЛЬ



ДОМ С БАССЕЙНОМ В КП МОНТЕВИЛЬ



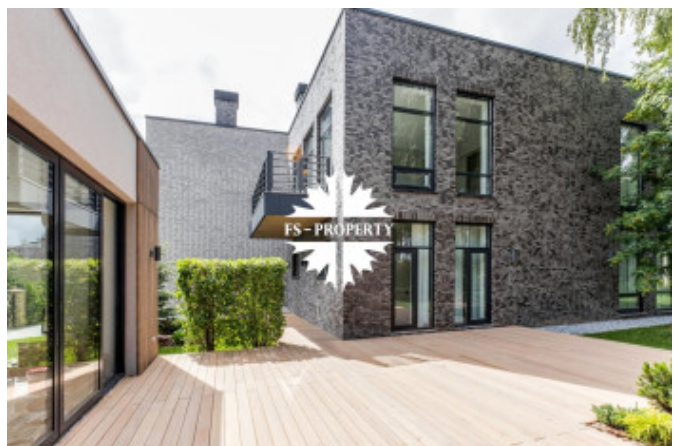
ДОМ С БАССЕЙНОМ В КП МОНТЕВИЛЬ



ДОМ С БАССЕЙНОМ В КП МОНТЕВИЛЬ



ДОМ С БАССЕЙНОМ В КП МОНТЕВИЛЬ



ДОМ С БАССЕЙНОМ В КП МОНТЕВИЛЬ



ДОМ С БАССЕЙНОМ В КП МОНТЕВИЛЬ

