

ДОМ С МАНСАРДОЙ НА 5 СПАЛЕН

Информация об объекте

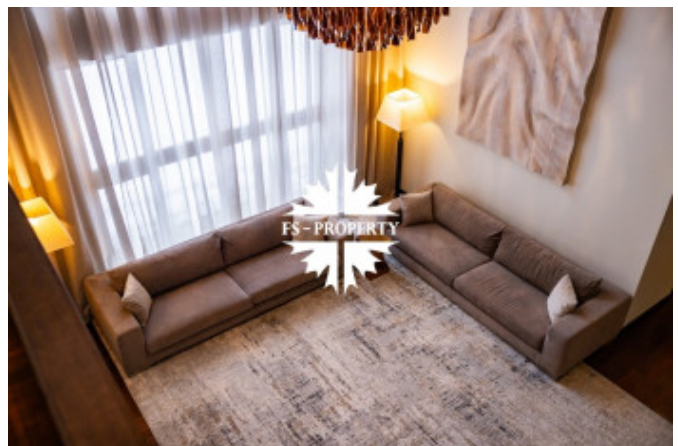
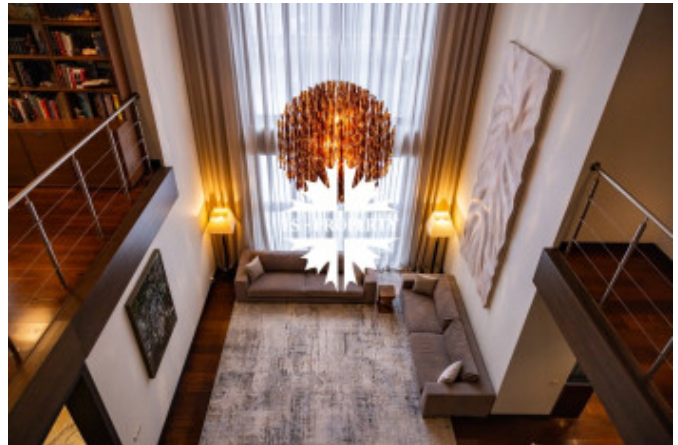
№ лота	26554
Тип сделки	Продажа
Направление	Рублево-Успенское
Стоимость	380 000 000 руб.
Удаленность от МКАД	18 км
Населённый пункт	Одинцовский городской округ
Коттеджный посёлок	ТАЙМ-1
Общая площадь дома	656 м ²
Площадь участка	18 сот.
Таунхаус	Нет

Описание

Предлагается к продаже дом в престижном поселке Тайм-1 - пространство, где архитектура, свет и комфорт объединены в единую гармоничную концепцию. Дом общей площадью 650 м² расположен на участке 18 соток. Архитектурная идея построена на ощущении простора и естественного света: в доме реализован эффект второго света на всех уровнях, благодаря чему пространство выглядит особенно объемным и воздушным.

Центральным акцентом интерьера стала эффектная «парящая» лестница - изящный архитектурный элемент, подчеркивающий современный характер резиденции. Сердцем дома является впечатляющая гостиная, вокруг которой выстроена вся внутренняя композиция пространства. Просторная, наполненная светом зона с высокими потолками и вторым светом создает атмосферу открытости и уюта одновременно. Планировочные решения продуманы до

Фото



ДОМ С МАНСАРДОЙ НА 5 СПАЛЕН

мелочей и создают баланс между общественными и частными зонами. Особого внимания заслуживает мастер-зона: просторная мастер-спальня дополнена собственной гардеробной, ванной комнатой и будуаром. В доме также предусмотрена уютная библиотечная зона - идеальное пространство для чтения, работы и спокойного отдыха. На третьем этаже организована просторная детская территория - полноценное отдельное пространство для учебы, игр и отдыха.

Планировка:

1-й этаж: прихожая с гардеробной, холл, кухня, столовая, гостиная со вторым светом, с/у, котельная, гараж на 2 м/м, комната для персонала с с/у и отдельным входом, постирочная.

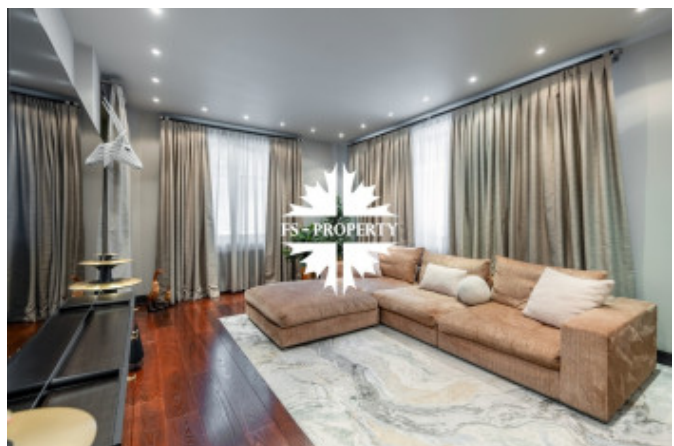
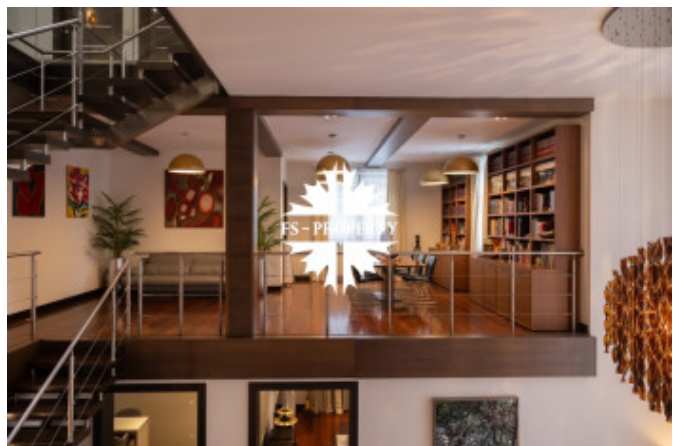
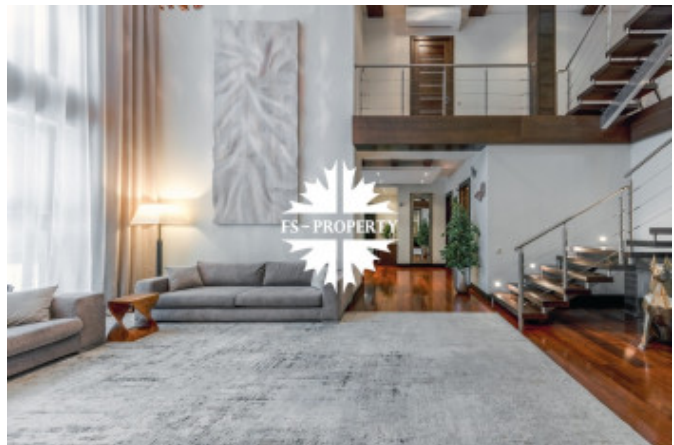
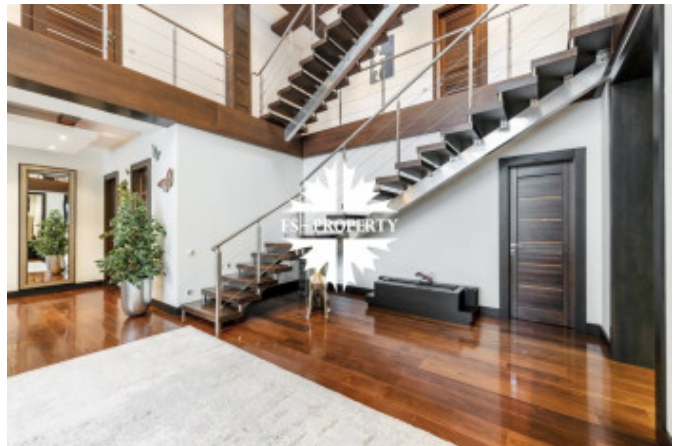
2-й этаж: холл со вторым светом, библиотека, кабинет, мастер-спальня с с/у, гардеробной и будуаром, спальня с с/у и гардеробной.

Мансарда: 3 детские спальни, кабинет, гардеробная, игровая-гостиная, с/у, учебная комната

Гараж интегрирован в архитектурный контур здания, что обеспечивает максимальный комфорт в повседневной эксплуатации.

В 2021 году дом прошел масштабную реновацию: была полностью заменена кровля, обновлен фасад, модернизированы все инженерные системы и пересмотрены внутренние планировочные решения с увеличением полезной площади. Дополнительно реализована система подогрева входной группы, что обеспечивает дополнительный комфорт в зимний период.

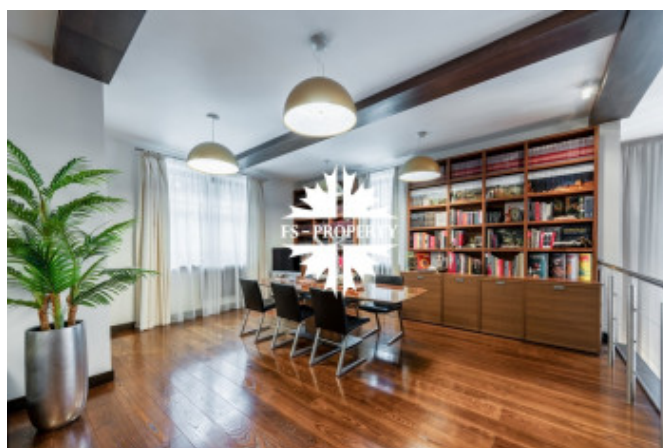
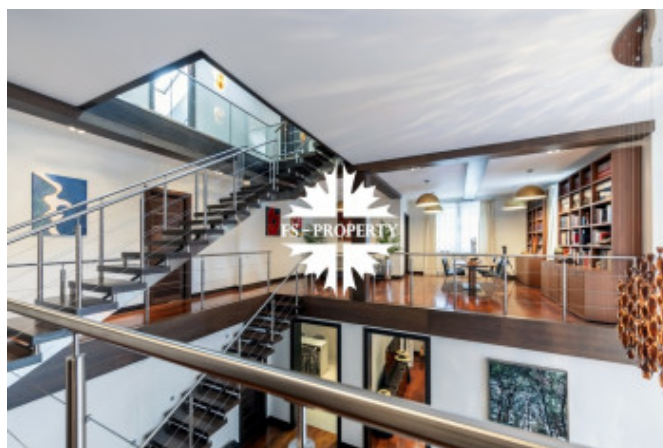
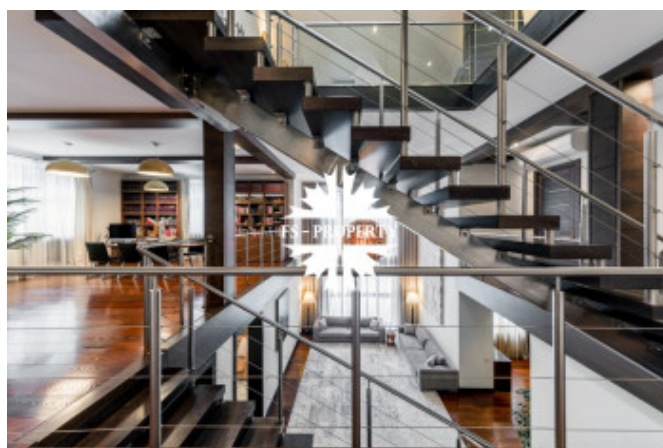
Престижный коттеджный посёлок «Тайм-1», расположившийся 18 км от



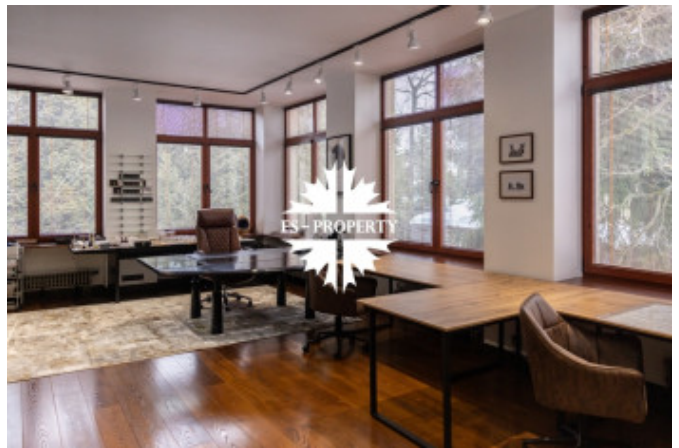
ДОМ С МАНСАРДОЙ НА 5 СПАЛЕН

МКАД, в живописном Одинцовском районе - место, где современность встречается с природой, а комфорт сочетается с уединением. Это не просто место для жизни, а философия баланса: уединения и доступности, традиций и инноваций, природы и комфорта. Здесь каждый день начинается с чистого воздуха и красивых видов, а заканчивается ощущением гармонии и защищённости. Это пространство, созданное для тех, кто ценит качество жизни и умеет находить радость в простых вещах

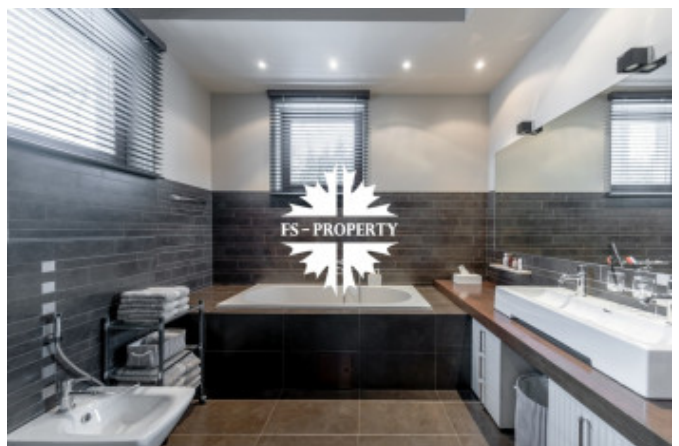
Посёлок окружён лесным массивом и находится неподалёку от Рублёво-Успенского шоссе — это даёт уникальное сочетание: близость к мегаполису и погружение в тишину природы. Здесь воздух чист, вокруг — вековые деревья, а ритм жизни подстраивается под природные циклы, а не под городской шум.



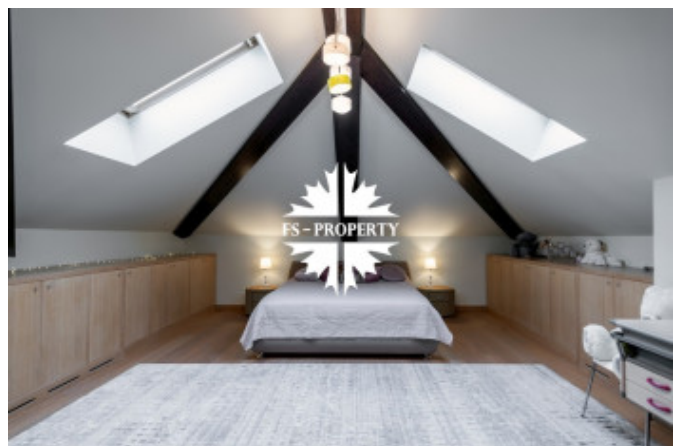
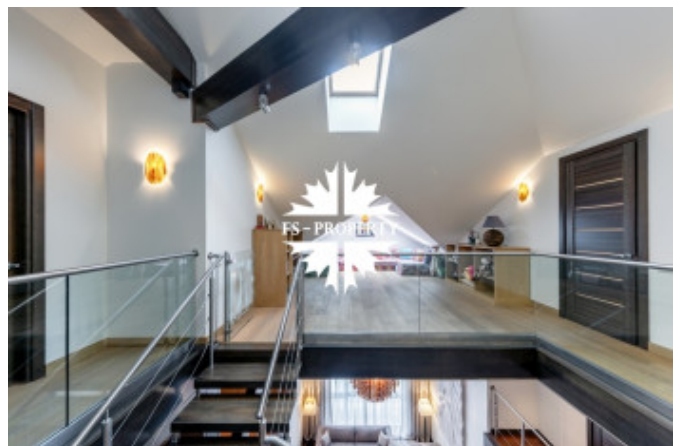
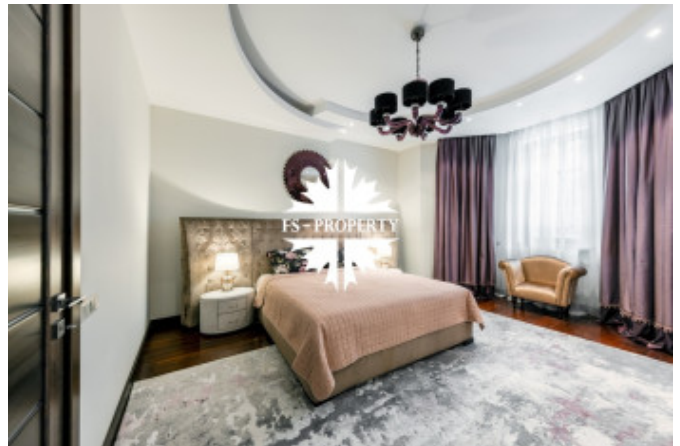
ДОМ С МАНСАРДОЙ НА 5 СПАЛЕН



ДОМ С МАНСАРДОЙ НА 5 СПАЛЕН



ДОМ С МАНСАРДОЙ НА 5 СПАЛЕН



ДОМ С МАНСАРДОЙ НА 5 СПАЛЕН



ДОМ С МАНСАРДОЙ НА 5 СПАЛЕН

