

# ДОМ ПОД КЛЮЧ У ПАРКА МАЛЕВИЧА

## Информация об объекте

№ лота	26498
Тип сделки	Продажа
Направление	Рублево-Успенское
Стоимость	475 000 000 руб.
Удаленность от МКАД	5 км
Населённый пункт	Одинцовский городской округ, Шульгино д.
Коттеджный посёлок	10 ЯРДОВ (МП НОВЫЙ ДОМ)
Общая площадь дома	1000 м <sup>2</sup>
Площадь участка	22 сот.
Таунхаус	Нет

## Описание

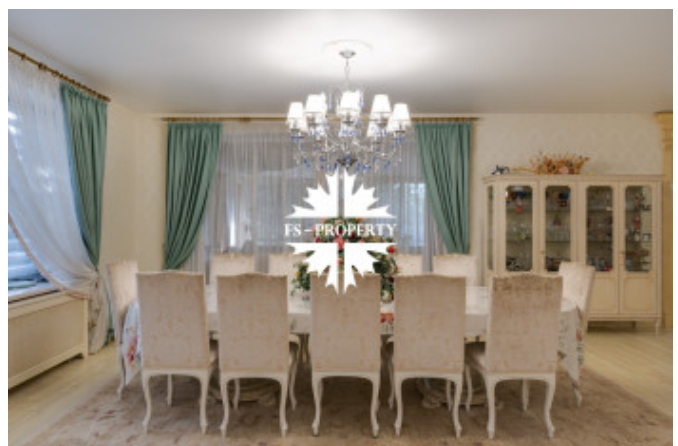
Предлагается к продаже Дом «У Малевича» с дорогим качественным ремонтом в КП 10 Ярдов (МП Новый дом) всего в 5 км от МКАД по Рублево-Успенскому шоссе. Ухоженный ровный участок правильной формы с автополивом. 1000 м<sup>2</sup>, 22 соток, гараж 2 м/м, навес 2 м/м, парковка 8 м/м, квартира для водителя, 5 спален со своими гардеробными и санузлами, 7 санузлов, 2 кухни, баня, хамам, джакузи, бильярдная, спортзал, кабинет, холодильник для шуб и многое другое.

Первый этаж: прихожая, просторный коридор, спальня с с/у и гардеробной, кладовая (зона холодильников), комната для персонала с выходом в гараж, гостевой с/у, кухня-столовая, гостиная, тёплый зимний сад (лаунж зона).

Второй этаж: проходная зона, постирочная, 3 спальни с с/у и гардеробными, мастер-спальня с с/у + гардеробной.

Цокольный этаж: прихожая, кинотеатр,

## Фото

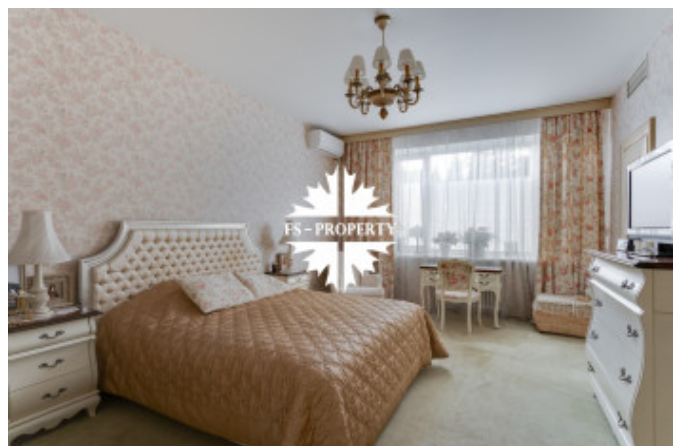


## ДОМ ПОД КЛЮЧ У ПАРКА МАЛЕВИЧА

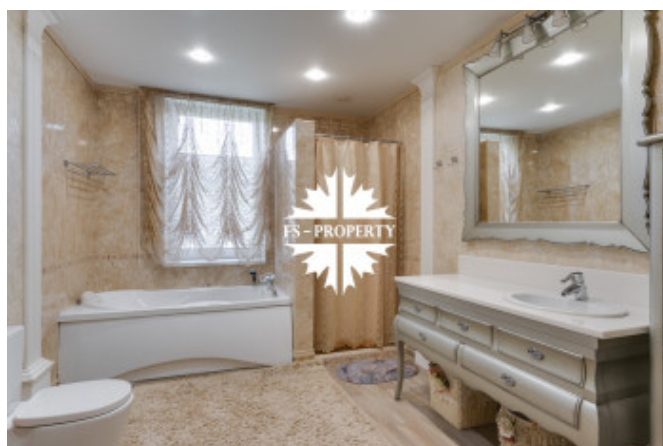
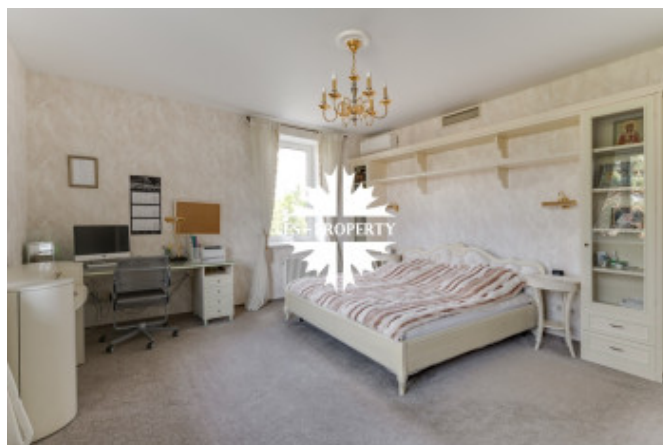
санузел, хамам, баня, джакузи, раздевалка, холодильник для хранения шуб, чемоданная, бильярдная, спортзал с видом и выходом на участок, кабинет, техническая кухня.

Баланс приватности, комфорта, качественного строительства и транспортной доступности. Продуманные планировки, панорамное остекление, полная инженерная оснащенность. Отсутствие визуального контакта с соседями. Панорамный вид на ухоженный лесной участок. Туи (4 м) по периметру. Прямой выход с участка на футбольное, волейбольное и баскетбольное поля поселка. Детская площадка, батут в шаговой доступности. Закрытый камерный коттеджный поселок. Всего 4 дома. Абсолютная приватность. В стоимость поселковых сборов входят: услуги садовника, охраны, мастера, своей автомойки. Удобный выезд на Рублево-Успенский проезд. Вблизи вся инфраструктура Рублевки.

«Дом у Малевича» расположен прямо через дорогу от парка, что позволяет жителям выйти на прогулку за 3 минуты. Парк Малевича занимает более 360 га, оборудован 10 км пешеходными дорогами и 2,5 км веломаршрутами, включает арт-инсталляции, фонтаны, каскадные водопады, кафе, прокат велосипедов, самокатов, роликов и лапты, а также волейбольные, теннисные и воркаут площадки. Сейчас в парке идет строительство многофункционального спортивно оздоровительного комплекса, который усилит рекреационный потенциал территории.



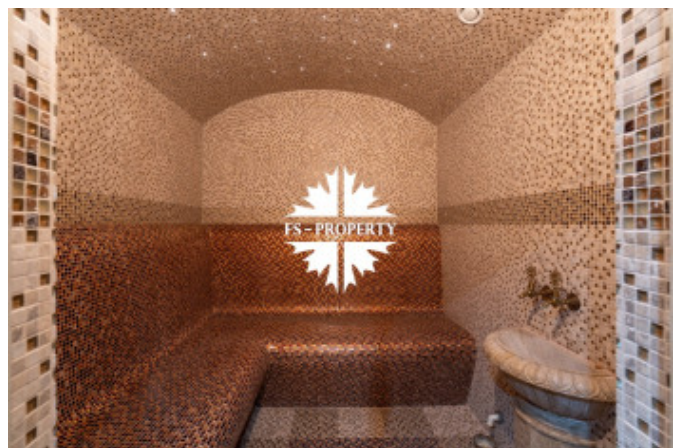
# ДОМ ПОД КЛЮЧ У ПАРКА МАЛЕВИЧА



# ДОМ ПОД КЛЮЧ У ПАРКА МАЛЕВИЧА



# ДОМ ПОД КЛЮЧ У ПАРКА МАЛЕВИЧА



# ДОМ ПОД КЛЮЧ У ПАРКА МАЛЕВИЧА



# ДОМ ПОД КЛЮЧ У ПАРКА МАЛЕВИЧА



# ДОМ ПОД КЛЮЧ У ПАРКА МАЛЕВИЧА

