

ДОМ У ОЗЕРА СО СПА-КОМПЛЕКСОМ

Информация об объекте

№ лота	26606
Тип сделки	Продажа
Направление	Новорижское
Стоимость	320 000 000 руб.
Удаленность от МКАД	24 км
Населённый пункт	муниципальный округ Истра
Коттеджный посёлок	ГРИНФИЛД
Общая площадь дома	470 м ²
Площадь участка	30 сот.
Таунхаус	Нет

Описание

На продажу предлагается дом 470 кв.м. под ключ с современным ремонтом на участке 30 соток в элитном коттеджном поселке "Гринфилд". Дом полностью готов к проживанию. На приватном земельном участке помимо основного дома расположен гараж 120 кв.м. с навесом на 2 м/м, посажены плодовые деревья и кустарники.

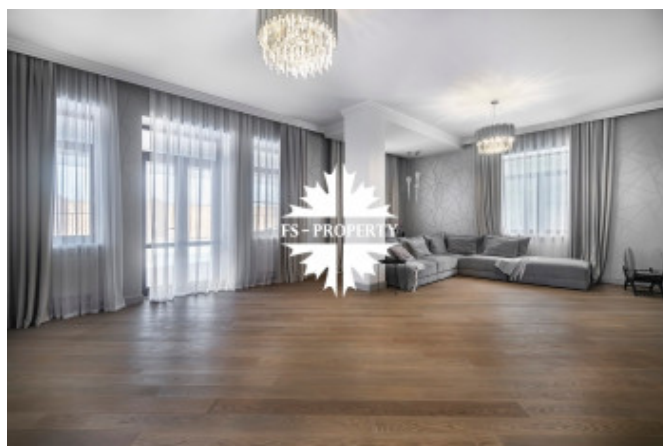
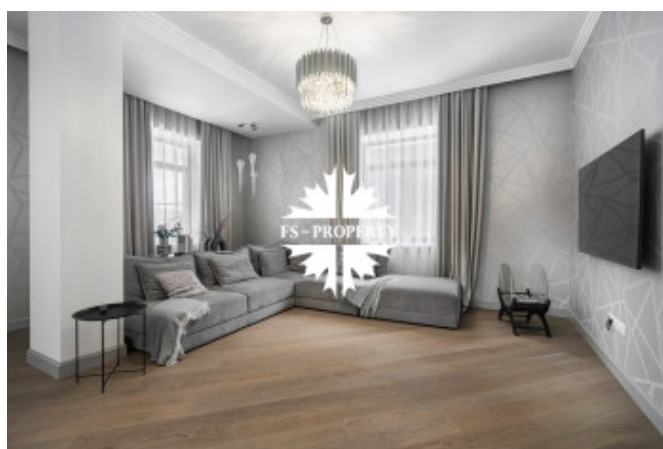
Планировка основного дома:

Первый этаж: холл с гардеробной, гостиная, кухня-столовая, гостевой с/у, гостевая комната/домашний кинотеатр, SPA-зона (бассейн 35 кв.м. с противотоком, сауна, душевая, с/у), постирочная с техникой Miele. Второй этаж: мастер-блок с гардеробной и ванной, 2 детские спальни с ванными комнатами.

Третий этаж: спорт-зал, с/у, места для хранения (можно переоборудовать пространство под несколько дополнительных спален с с/у).

Планировка гаража: тёплый гараж на 1

Фото

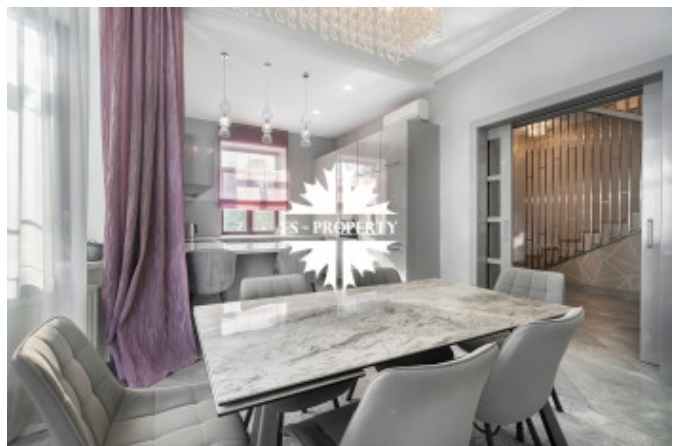


ДОМ У ОЗЕРА СО СПА-КОМПЛЕКСОМ

м/м, навес на 2 м/м, котельная, раздевалка, с/у, комната отдыха, комната для хранения.

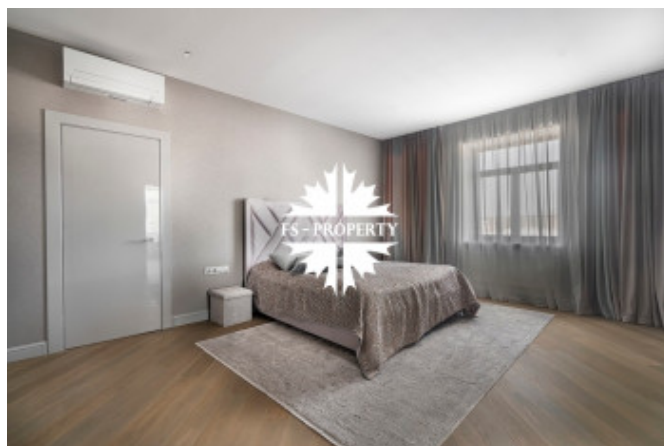
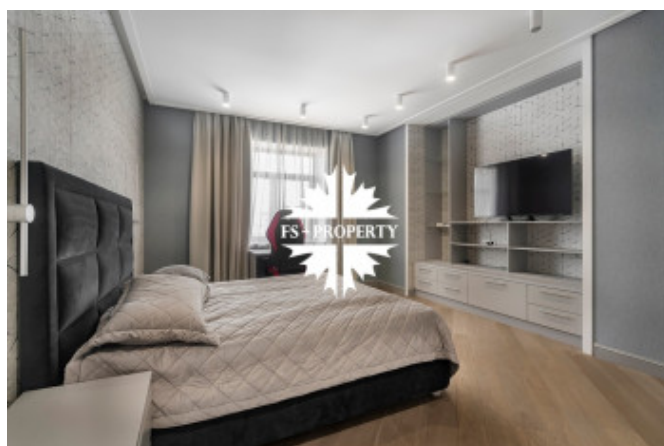
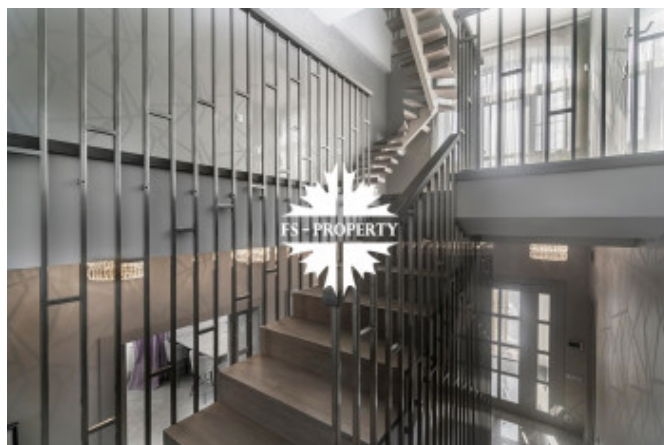
Дом расположен всего в трех минутах от живописного озера с пляжем и рестораном.

«Гринфилд» — элитный коттеджный поселок, расположенный в 24 километрах от МКАД по Новорижскому шоссе. На огороженной территории площадью 127 гектаров находятся 262 коттеджа, выполненные в стилях модерн, неоклассицизм, ренессанс и классика. Безопасность обеспечивается круглосуточной охраной, патрулированием и видеонаблюдением, въезд осуществляется по пропускам. Широкие освещенные дороги, тротуары и прогулочные дорожки вымощены брусчаткой. В центре поселка располагается живописное озеро, вокруг которого проложены парковые аллеи со скамейками и тенистыми деревьями. Летом на берегу устанавливаются шезлонги для полноценного отдыха, а зимой водоем превращается в большой каток. Тут же можно прогуляться по саду камней вдоль искусственных ручьев и фонтанов. Также к услугам жителей ресторан Villagio, частный английский детский сад Kingsley International School, продуктовый магазин, детские и спортивные площадки. Для собственников доступна вся инфраструктура соседних поселков Villagio Estate. В пешей доступности размещены теннисный корт, стоматологическая клиника, школа вокала, салоны красоты, спортивный клуб и кофейни. Менее, чем за десять минут на машине можно доехать до частных и муниципальных школ, гимназий и детских садов, футбольной академии «Ювентус»,

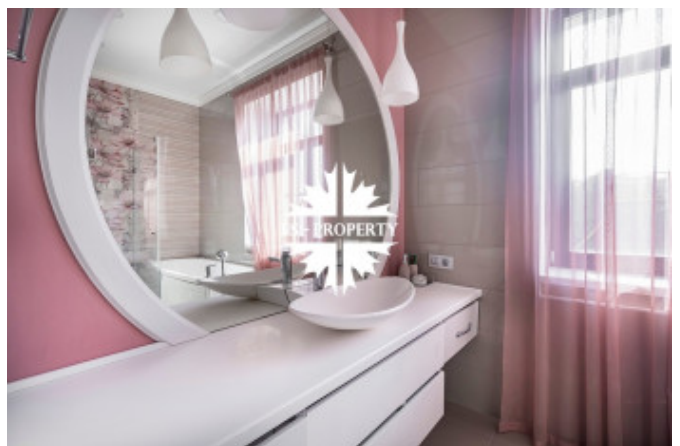
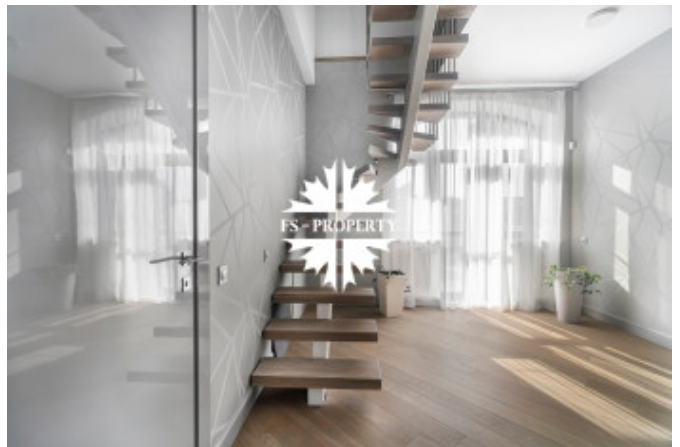


ДОМ У ОЗЕРА СО СПА-КОМПЛЕКСОМ

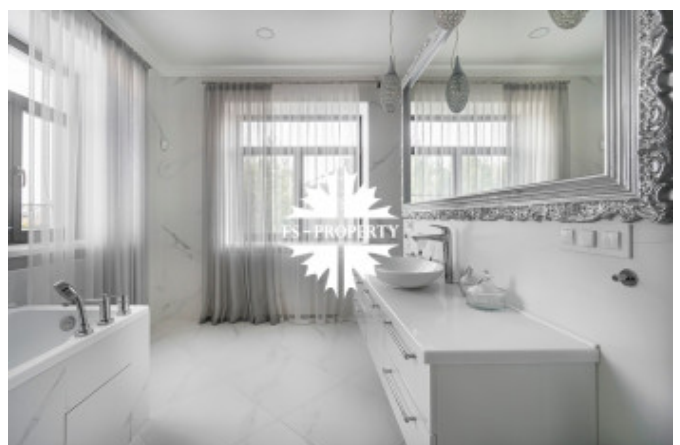
медицинских центров, супермаркетов, аптек, ресторанов и кафе, конных клубов и торговых центров Novaya Riga Outlet Village и «Эстейт Молл» с фитнес-клубом с бассейном.



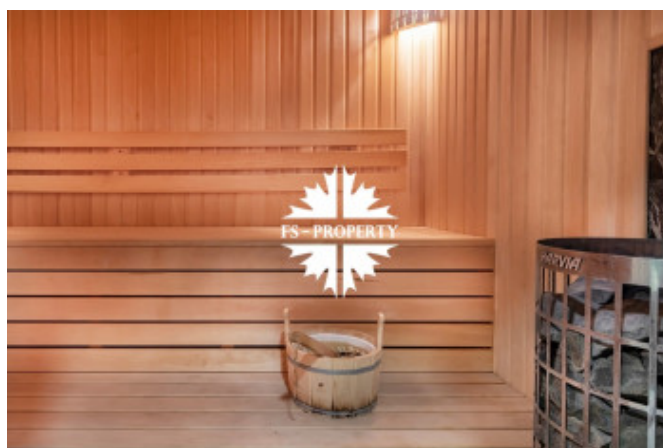
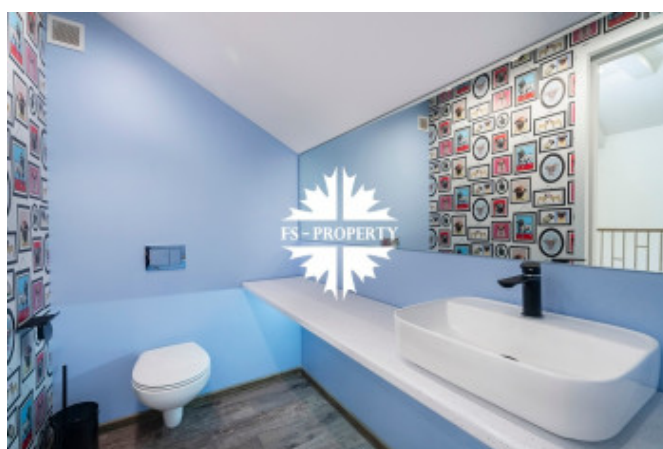
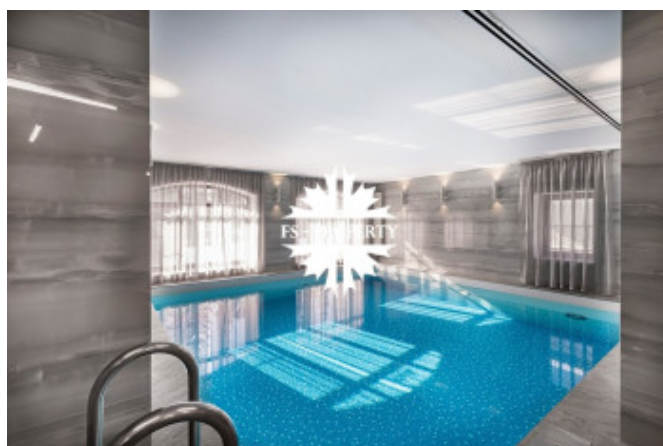
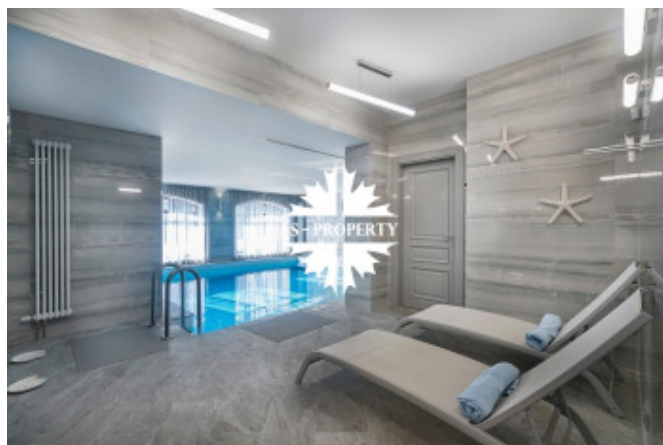
ДОМ У ОЗЕРА СО СПА-КОМПЛЕКСОМ



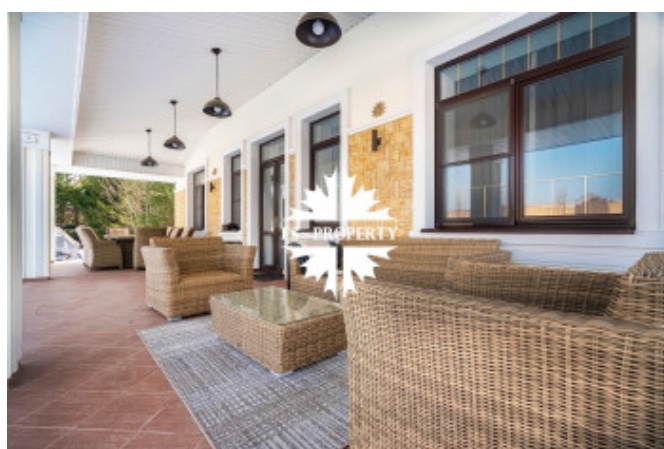
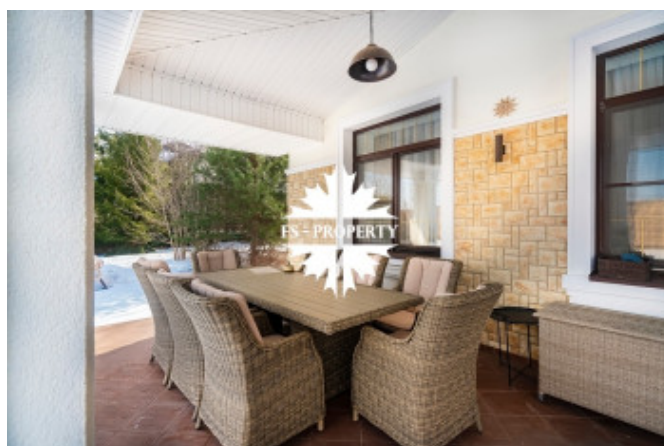
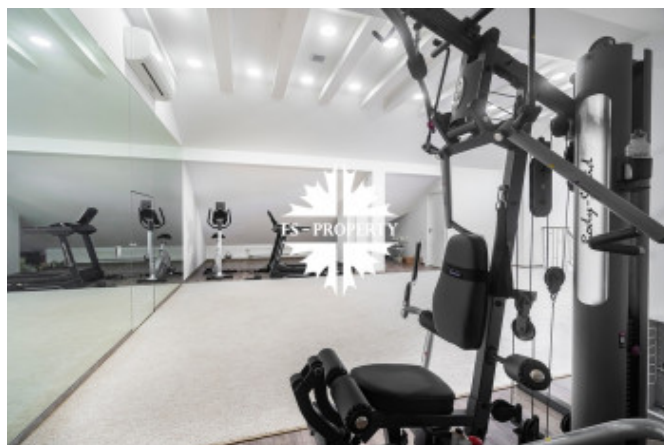
ДОМ У ОЗЕРА СО СПА-КОМПЛЕКСОМ



ДОМ У ОЗЕРА СО СПА-КОМПЛЕКСОМ



ДОМ У ОЗЕРА СО СПА-КОМПЛЕКСОМ



ДОМ У ОЗЕРА СО СПА-КОМПЛЕКСОМ

