

ДОМ В АРЕНДУ В ПОСЕЛКЕ СОСНЫ-15

Информация об объекте

№ лота	23649
Тип сделки	Аренда
Направление	Рублево-Успенское
Стоимость	400 000 руб. в месяц
Удаленность от МКАД	15 км
Населённый пункт	ГОРКИ-2
Коттеджный посёлок	СОСНЫ-15
Общая площадь дома	650 м ²
Площадь участка	100 сот.
Таунхаус	Нет

Описание

Рублево-Успенское шоссе, 15 км от МКАД. Элитный охраняемый поселок с развитой инфраструктурой.

Аренда дома 650 кв.м. на лесном участке 1 га с вековыми соснами. Модный красивый дизайн, удобная современная планировка. Имеется четыре полноценных спальни со своими санузлами и гардеробными, плавательный бассейн 7м, зимний сад, каминный зал, кабинет, сауна, гараж на два машины, парковка на шесть машин. Отдельно стоящий домик для персонала.

Фото



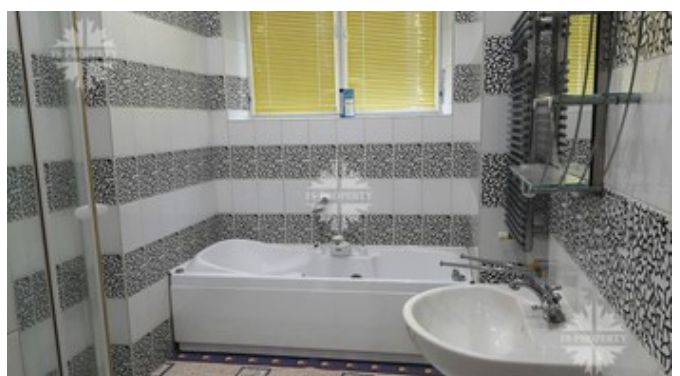
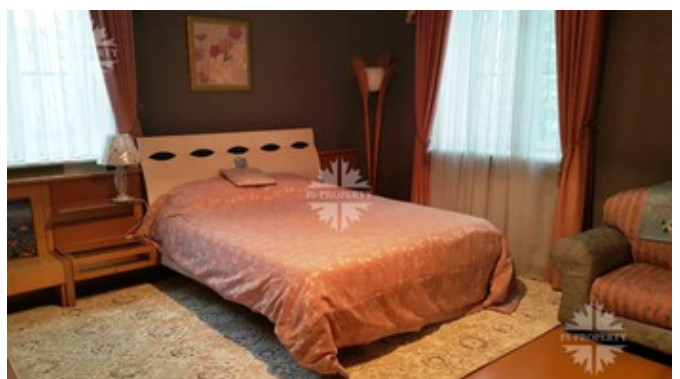
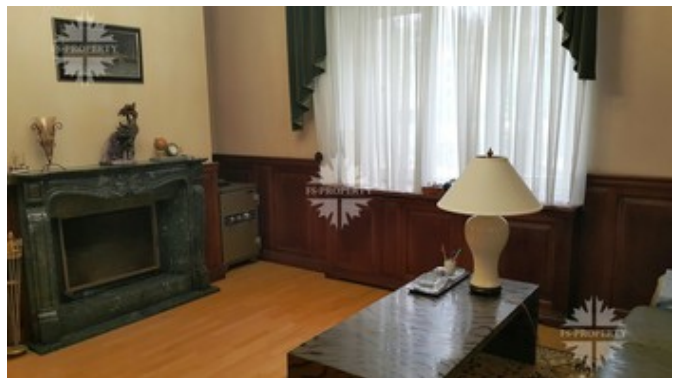
ДОМ В АРЕНДУ В ПОСЕЛКЕ СОСНЫ-15



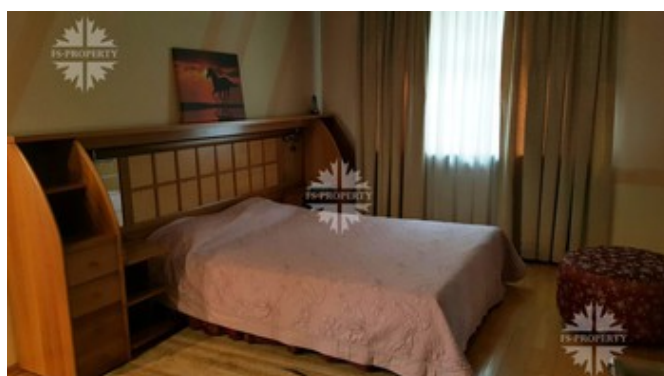
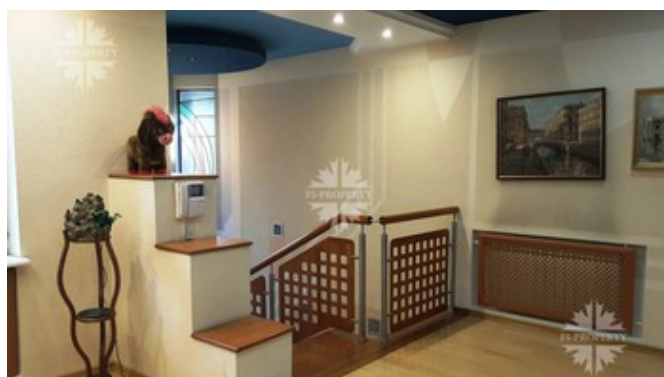
ДОМ В АРЕНДУ В ПОСЕЛКЕ СОСНЫ-15



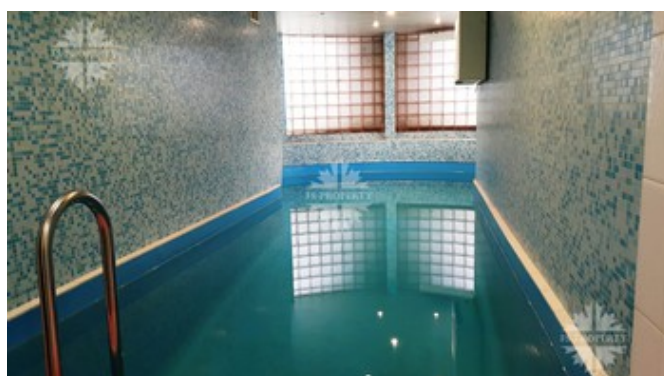
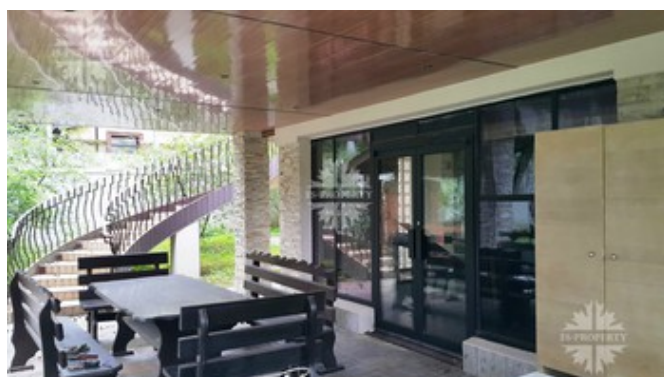
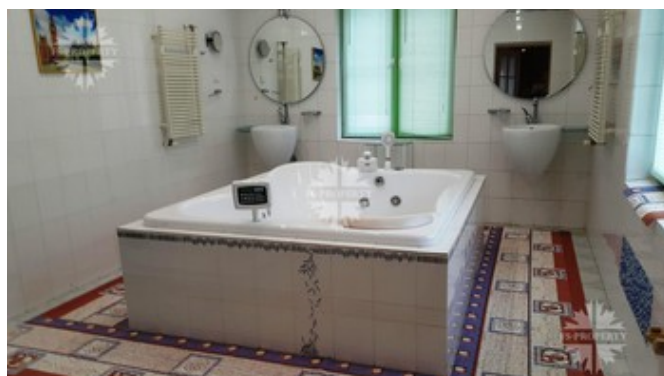
ДОМ В АРЕНДУ В ПОСЕЛКЕ СОСНЫ-15



ДОМ В АРЕНДУ В ПОСЕЛКЕ СОСНЫ-15



ДОМ В АРЕНДУ В ПОСЕЛКЕ СОСНЫ-15



ДОМ В АРЕНДУ В ПОСЕЛКЕ СОСНЫ-15

