

Дом в Барвихе XXI

Информация об объекте

№ лота	22713
Тип сделки	Продажа
Направление	Рублево-Успенское
Стоимость	713 722 200 руб.
Удаленность от МКАД	5 км
Коттеджный посёлок	Барвиха 21
Общая площадь дома	943.28 м ²
Площадь участка	31.21 сот.
Таунхаус	Нет

Описание

Новый роскошный дом в поселке «Барвиха XXI» с отделкой под ключ.

- **Площадь дома 943.28 м²**
- **Земельный участок 31.21 сотки**
- **Электричество 25 кВт**
- **Коммуникации центральные**

Планировочное решение:

Первый этаж: холл при входе, лестничный холл, гостиная, столовая, кухня, тамбур, кладовая, гардеробная при входе, санузел при входе, кабинет, гардеробная при кабинете, санузел при кабинете, санузел для персонала, серверная, холл при гараже, комната-кухня для персонала, постирочная, котельная, гараж на 2 м/м.

Второй этаж: 4 спальни, 4 санузла, 4 гардеробных, лестничный холл, 2 коридора, балкон.

О поселке:

Московская область, Одинцовский район, Рублево-Успенское шоссе, 5 км от МКАД.

Фото



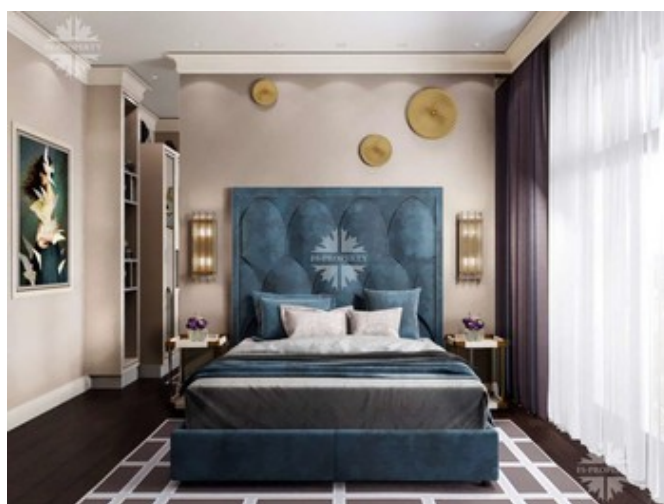
Дом в Барвихе XXI

В новом коттеджном поселке «Барвиха XXI» с территорией в 25 га возведены 64 современных дома, выполненных в единой архитектурной концепции. Каждый дом обладает земельным участком от 27 до 45 соток. В рамках благоустройства поселка планируется организация парковой зоны с площадками для активного отдыха, прогулочных зон и бульваров. Въезд в поселок осуществляется через единый контрольно-пропускной пункт.

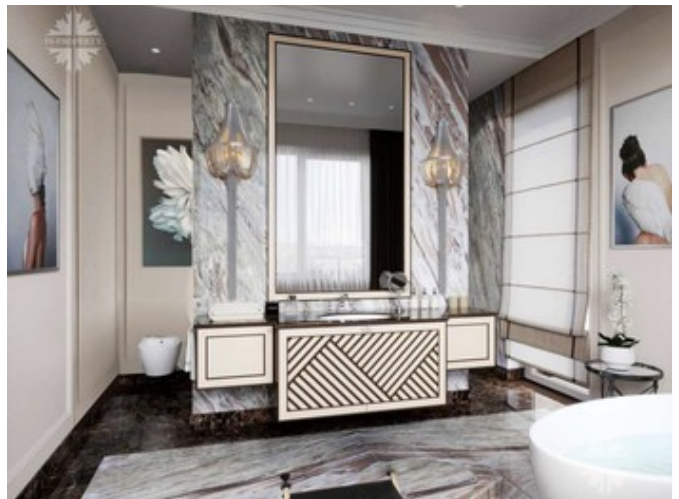
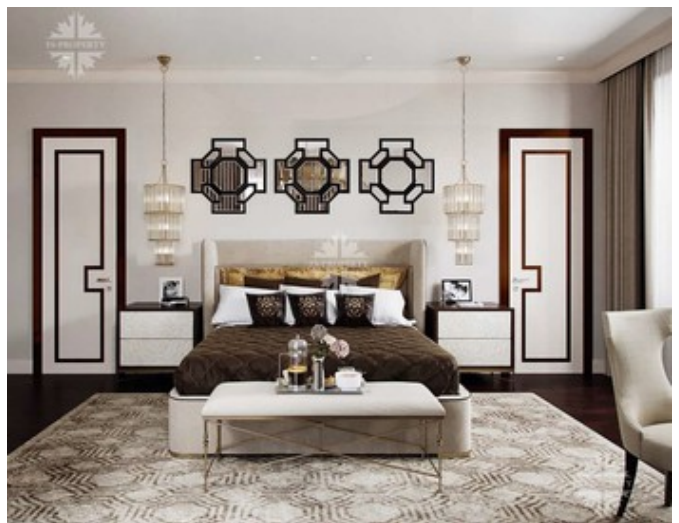
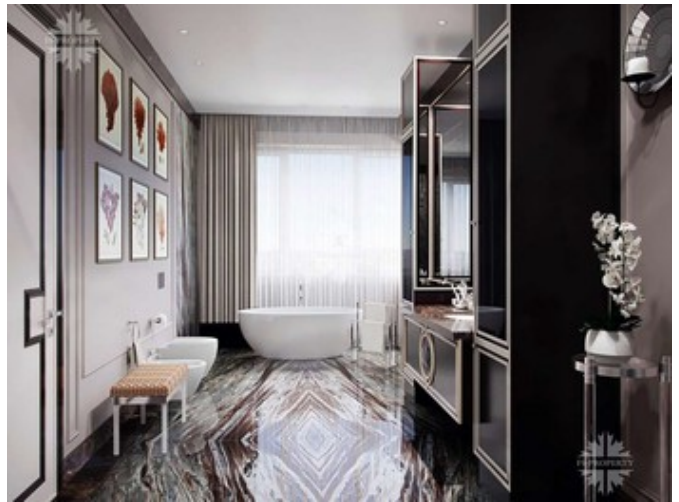
К услугам жителей поселка вся инфраструктура Рублевки - престижные учебные заведения (Ломоносовская школа, школы «Президент» и «Сосны»), детские сады и центры детского творчества и развития, супермаркеты лучших брендов, рестораны, салоны красоты, конная школа, профессиональное футбольное поле, фитнес-клубы, теннисные корты и т.д., расположенные в ближайшем окружении.



Дом в Барвихе XXI



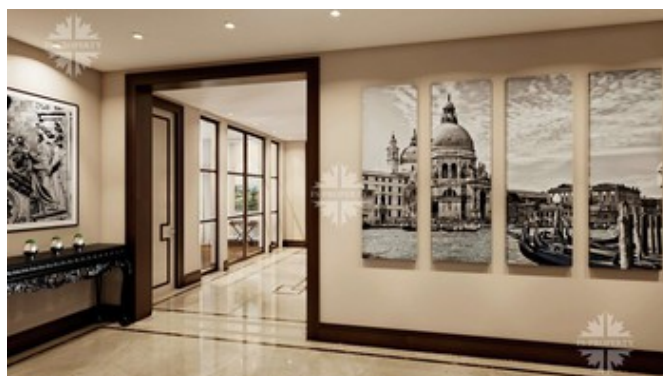
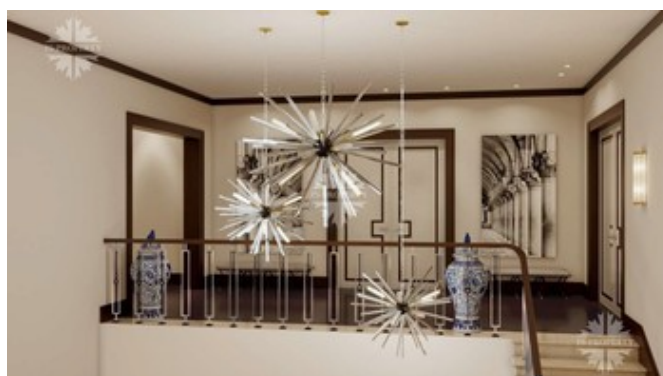
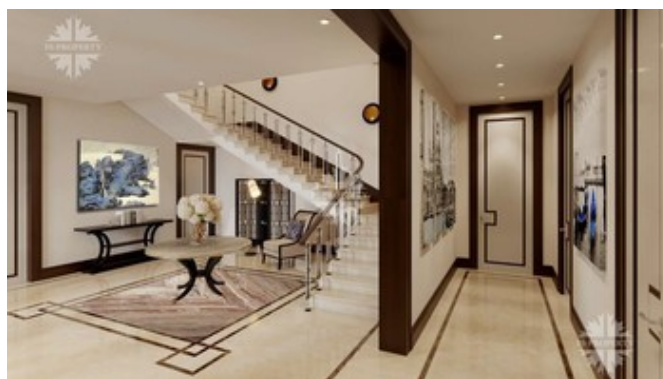
Дом в Барвихе XXI



Дом в Барвихе XXI



Дом в Барвихе XXI



Дом в Барвихе XXI



Первый этаж

Экспликация помещений	
№ п/п	Наименование
101	Вход при входе
102	Аптечный шкаф, аптечка
103	Галерея
104	Спальня
105	Ванна
106	Ванная
107	Помещение для хранения
108	Будуричная при входе
109	Салон при входе
110	Кабина
111	Будуричная при кабине
112	Салон при кабине
113	Салон для персонала
114	Сервировка
115	Ванна при входе
116	Комната хранения для персонала
117	Послужная
118	Кухня
119	Бар
Итого помещений	
к1	Крыльцо
к2	Крыльцо
к3	Крыльцо
к4	Терраса
к5	Крыльцо
Суммарная площадь	
Общая полезная площадь	

Второй этаж

Экспликация помещений	
№ п/п	Наименование
201	Лестничная клетка
202	Ванна
203	Спальня 1
204	Будуричная при спальне 1
205	Салон при спальне 1
206	Коридор
207	Будуричная при спальне 2
208	Спальня 2
209	Салон при спальне 2
210	Спальня 3
211	Будуричная при спальне 3
212	Салон при спальне 3
213	Коридор при ст. спальне
214	Будуричная при ст. спальне
215	Салон при ст. спальне
216	Ванная
Итого помещений	
к1	Ванна
к2	Ванна
к3	Ванна
к4	Ванна
к5	Ванна
Суммарная площадь	
Общая полезная площадь	

