

Дом в Барвихе XXI

Информация об объекте

№ лота	22714
Тип сделки	Продажа
Направление	Рублево-Успенское
Стоимость	539 004 240 руб.
Удаленность от МКАД	5 км
Коттеджный посёлок	Барвиха 21
Общая площадь дома	943.42 м ²
Площадь участка	34.27 сот.
Таунхаус	Нет

Описание

Новый роскошный дом в поселке «Барвиха XXI» с отделкой под ключ.

- **Площадь дома 943.42 м², том числе террасы и балконы 260.82 м²**
- **Земельный участок 34.27 сотки**
- **Электричество 25 кВт**
- **Коммуникации центральные**

Планировочное решение:

Первый этаж: прихожая, профессиональная кухня, лестничный холл, гостиная, столовая, кухня, кабинет с санузлом, кладовая, гостевой санузел, гардеробная малая, постирочная, комната для персонала с санузлом, бойлерная, гараж на 2 м/м.

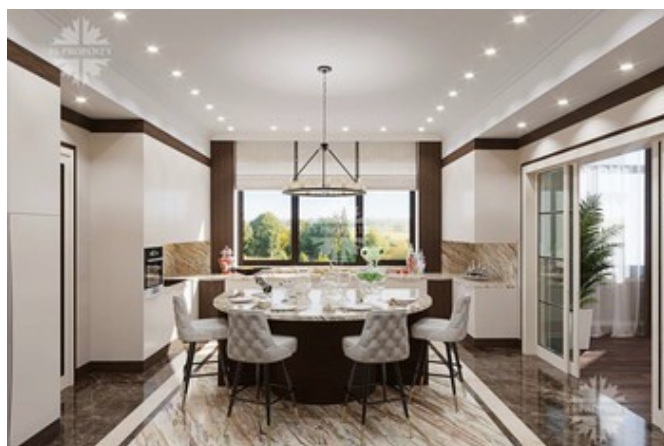
Второй этаж: 4 спальни, 4 санузла, 4 гардеробных, лестничный холл.

О поселке:

Московская область, Одинцовский район, Рублево-Успенское шоссе, 5 км от МКАД.

В новом коттеджном поселке «Барвиха XXI» с территорией в 25 га возведены 64

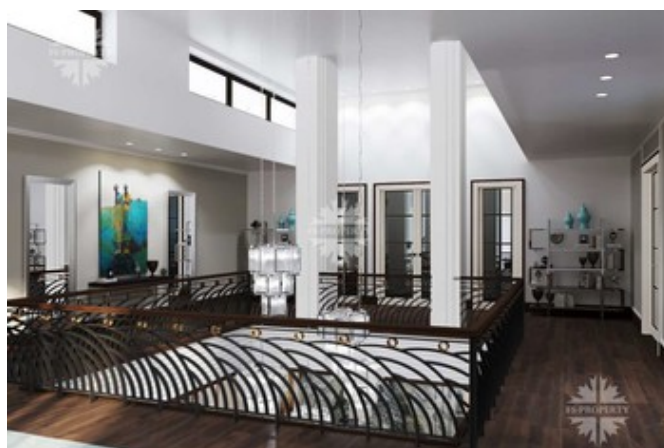
Фото



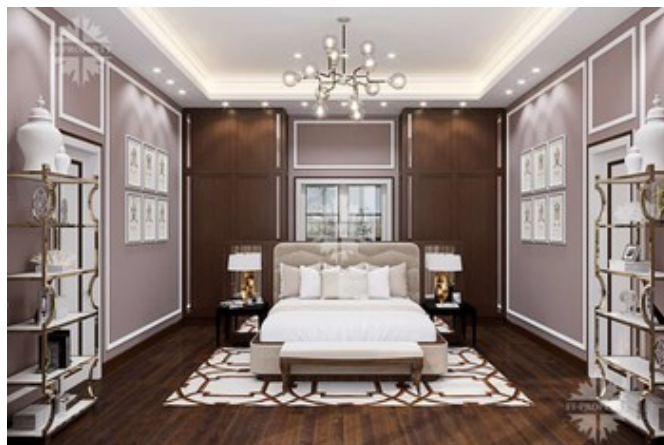
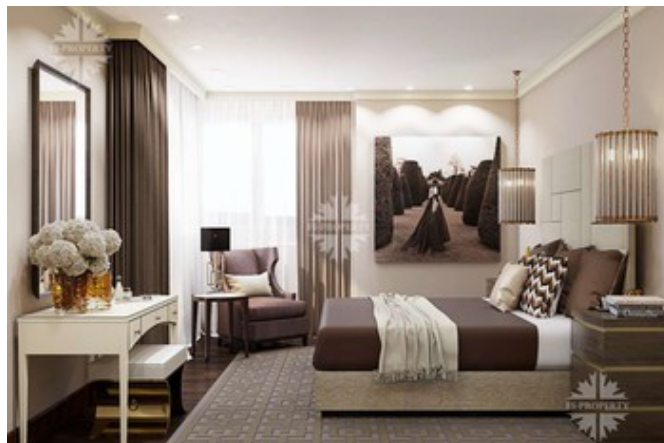
Дом в Барвихе XXI

современных дома, выполненных в единой архитектурной концепции. Каждый дом обладает земельным участком от 27 до 45 соток. В рамках благоустройства поселка планируется организация парковой зоны с площадками для активного отдыха, прогулочных зон и бульваров. Въезд в поселок осуществляется через единый контрольно-пропускной пункт.

К услугам жителей поселка вся инфраструктура Рублевки - престижные учебные заведения (Ломоносовская школа, школы «Президент» и «Сосны»), детские сады и центры детского творчества и развития, супермаркеты лучших брендов, рестораны, салоны красоты, конная школа, профессиональное футбольное поле, фитнес-клубы, теннисные корты и т.д., расположенные в ближайшем окружении.



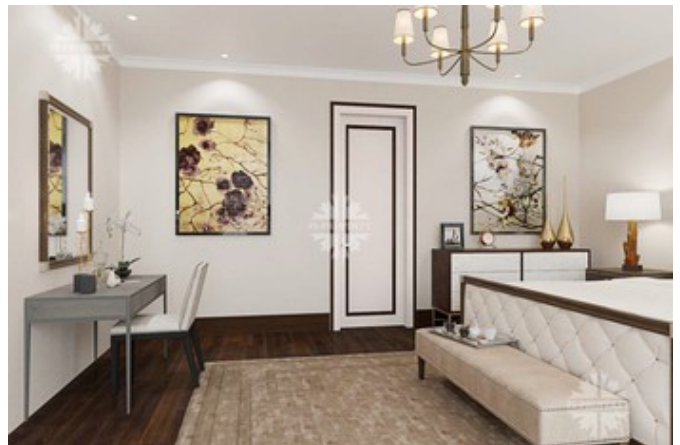
Дом в Барвихе XXI



Дом в Барвихе XXI



Дом в Барвихе XXI



Первый этаж

Экспликация помещений		
№ п/п	Назначение помещений	Площадь
101	Прихожая	13,33
102	Лестничная клетка, холл, тамбур	32,80
103	Кладовая	4,40
104	Гардер.	43,70
105	Проб. кухня	8,40
106	Кухня	36,00
107	Спальня	28,40
108	Детская	89,40
109	Кабинет	58,00
110	Санузел пр. кабинета	3,50
111	Кабинет-переходная	27,70
112	Санузел переходная	4,80
113	Построенная	11,00
114	Балконная	15,50
115	Балконная открытая	4,80
116	Гардеробная открытая	2,50
Итого помещений		532,73
Площадь застройки		79,38
Площадь в		107,05
в том числе:		
в крыльце		7,98
в тамбуре		3,66
в холле		2,41
Площадь в		117,05
Общая площадь 1-го этажа		142,13

Дом в Барвихе XXI

Второй этаж

Детализация помещений		
№ п/п	Назначение помещения	Площадь
201	Лестничная клетка	23,20
202	Ванна	55,80
203	Спальня 1	24,80
204	Спальня при спальне 1	6,30
205	Балконная при спальне 1	8,00
206	Спальня спальня	35,70
207	Спальня при ст. спальне	18,80
208	Балконная при ст. спальне	14,00
209	Спальня 2	28,00
210	Спальня при спальне 2	13,20
211	Балконная при спальне 2	13,70
212	Спальня 3	27,00
213	Спальня при спальне 3	13,50
214	Балконная при спальне 3	13,80
Площадь помещений		
42	Ванная	29,22
63	Ванная	6,15
62	Ванная	13,74
61	Ванная	5,73
62	Ванная	24,90
62	Ванная	16,41
62	Ванная	2,25
Сумма		70,44
Общая площадь 2-го этажа		402,14

