

# Раздоры деревня

## Информация об объекте

№ лота	24709
Тип сделки	Продажа
Направление	Новорижское
Стоимость	454 431 570 руб.
Удаленность от МКАД	1 км
Населённый пункт	Раздоры деревня
Общая площадь дома	1232 м²
Площадь участка	16.42 сот.
Таунхаус	Нет

## Описание

Коттедж в клубном поселке «Береста», в одном из самых престижных районов вблизи Живописной бухты и поймы Москвы-реки.

**Площадь основного дома 1 232 кв.м.**

**Высота потолков 3 - 7м**

**7 спален (в том числе 2 гостевые)**

**Блок для персонала**

**СПА-зона**

**Участок 16,42 сот с уличным освещением**

**Беседка 32 кв.м.**

**Гараж на 2 машиноместа, комната для водителей**

**Открытая парковка на 4 машины**

**Электричество 40 кВт**

Фасад дома выполнен по проекту архитектора SERGE LIPSKY в стиле Пуризм,

## Фото



## Раздоры деревня

которому свойственны функциональность и лаконичность, чистота линий и форм.

Безупречное исполнение интерьера в стиле фьюжн. Использование разных материалов: металл и дерево, натуральных мех и стекло, классическая роспись стен и хай-тек. Покрытия с ярко выраженной фактурой. Сочетание современных и антикварных произведений искусства подчеркивают эксклюзивность стилового оформления.

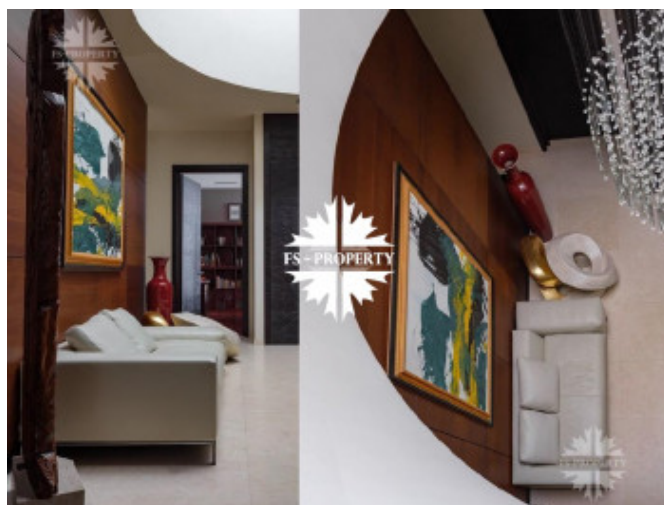
Свет – один из эффективных инструментов стиля фьюжн. Люстры, бра, настольные лампы и торшеры не только несут утилитарную функцию, но и украшают обстановку. Точечные светильники и споты дополняют многоуровневое освещение.

В доме два лифта - пассажирский и технический для подачи продуктов с кухни цокольного этажа, 3 кухни - парадная и рабочая расположены на 1-ом этаже, профессионально оборудованная кухня с лифтом — в цокольном этаже.

Второй этаж – полностью приватная зона, где располагаются 5 спален, из которых 2 гостевые, гостиная, 3 ванные комнаты, Master Suite с гардеробной, ванной комнатой и просторной террасой.

Service area включает технические помещения, профессионально оборудованную кухню и выделена в отдельный блок с независимым входом, что позволяет хозяйственным процессам протекать незамеченными для хозяев и гостей дома.

### Поэтажный план:



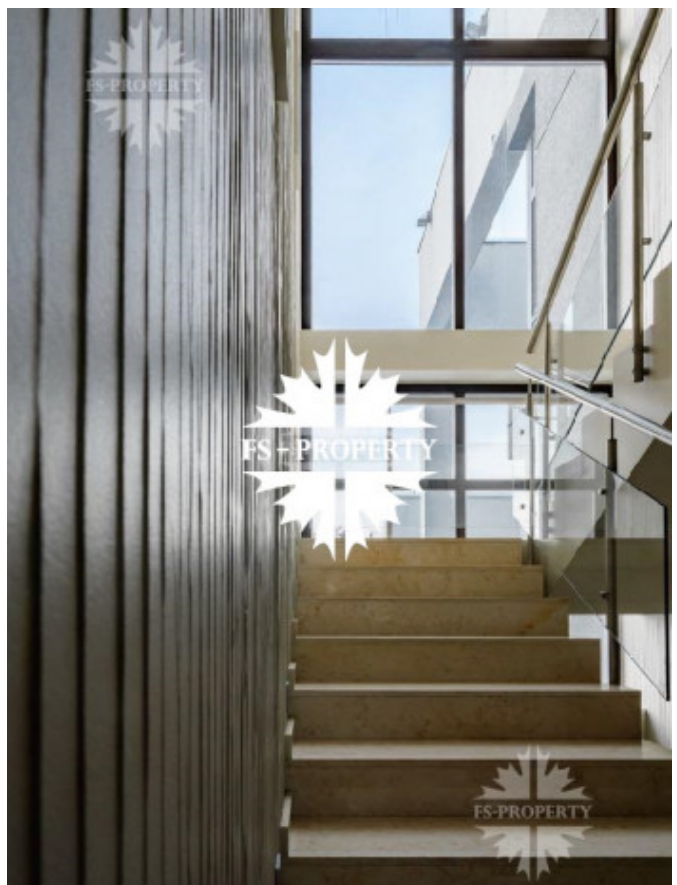
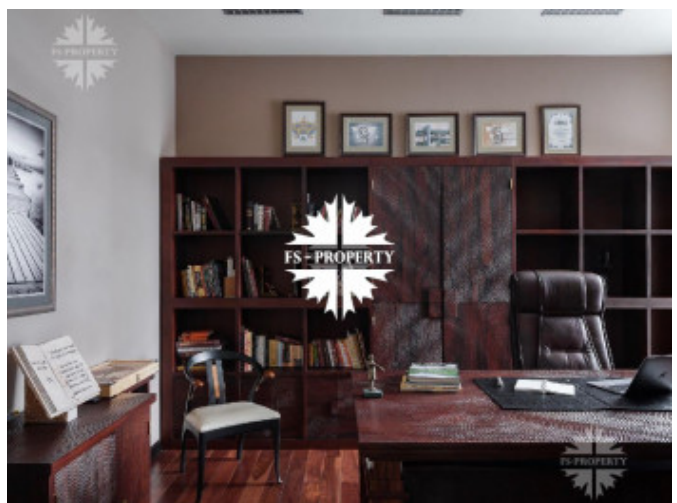
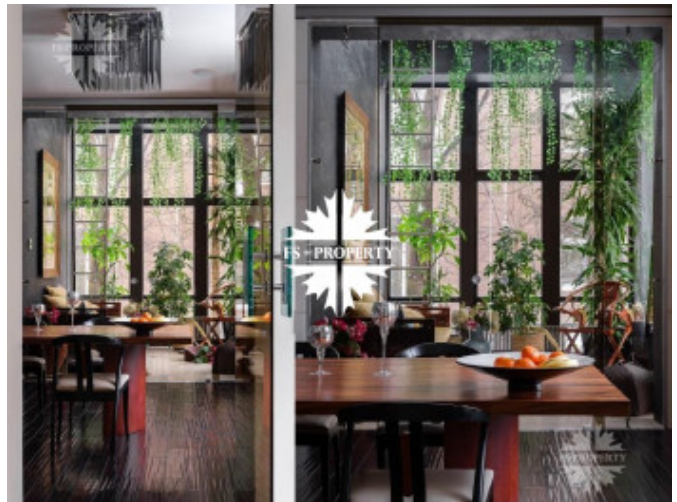
## Раздоры деревня

Цоколь: библиотека, бильярдная-кинотеатр, бар, винная комната с мини-кухней, массажный кабинет, сауна, хамам, купель, постирочная, профессиональная кухня с лифтом для подачи на верхнюю кухню, блок для персонала (спальня, санузел), бойлерная с выходом на улицу.

1 этаж: гараж на 2 машины с подвальным хозпомещением, холл, санузел, гардероб, кабинет, гостиная с каминной зоной, кухня, мини-кухня, столовая, зимний сад с потолками до 7 метров, серверная, лифт, спа-зона с панорамным остеклением (бассейн с выходом на террасу, спортзал, гидромассажная ванна).

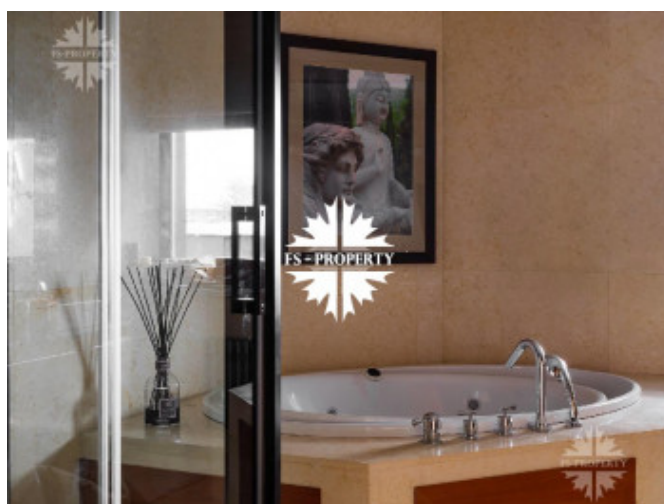
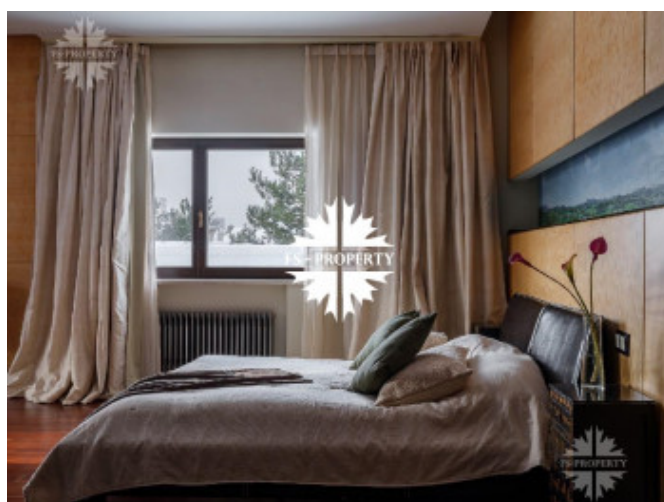
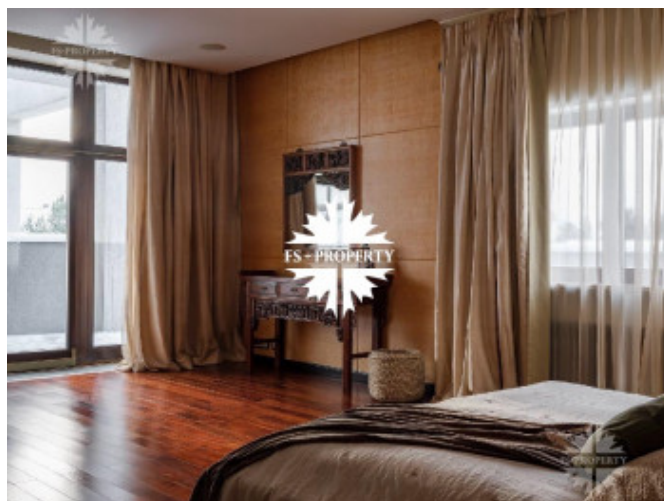
2 этаж: холл с балконом, 2 спальни с санузлом, 1 спальня с санузлом, 2 гостевые спальни с санузлом и балконом, **Мастер**-спальня с санузлом, гардеробной и террасой с лестницей на участок, гостиная.

Мансарда: кабинет, санузел.

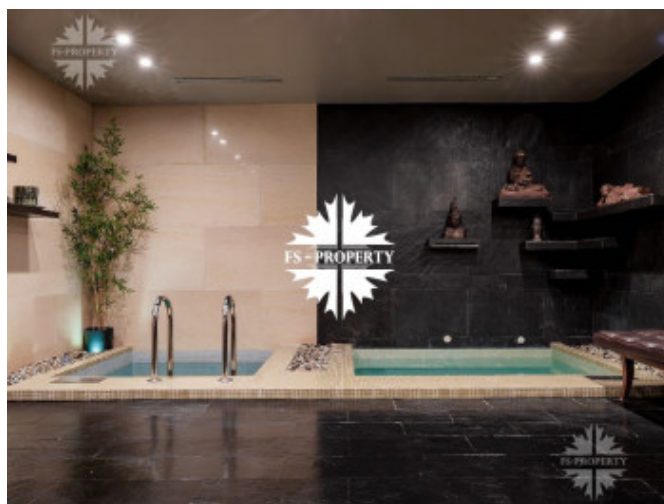




## Раздоры деревня



## Раздоры деревня



## Раздоры деревня

