

# ДОМ ПОД КЛЮЧ СО СПА-КОМПЛЕКСОМ

## Информация об объекте

№ лота	26491
Тип сделки	Продажа
Направление	Минское
Стоимость	460 000 000 руб.
Удаленность от МКАД	20 км
Населённый пункт	Одинцовский городской округ, Митькино д.
Коттеджный посёлок	КЛУБ-2071
Общая площадь дома	1125 м <sup>2</sup>
Площадь участка	23 сот.
Таунхаус	Нет

## Описание

Предлагается к продаже загородный дом с роскошным бассейном и лифтом, площадью 1125 кв.м на участке 23 сотки, расположенный в тихой части клубного поселка "Клуб-2071". Резиденция, спроектированная Сергеем Скуратовым, включает в себя СПА-комплекс с панорамным бассейном, сауной, хаммамом и комфортным джакузи. В доме: 5 спален, 2 кабинета, просторная гостиная и каминный зал, салон красоты, кинозал с баром и игровым столом, квартира для персонала и многое другое.

Лучшее расположение в поселке - самая дальняя линия от Минского шоссе, а также река Незнайка за забором - это обеспечивает тишину и приватность. Поселок идеально расположен рядом с Северным обходом города Одинцово (платная трасса) и в любое время до Москвы 15 минут, а также 15 минут до инфраструктуры Рублево-Успенского шоссе.

В поселке построен 71 великолепный

## Фото

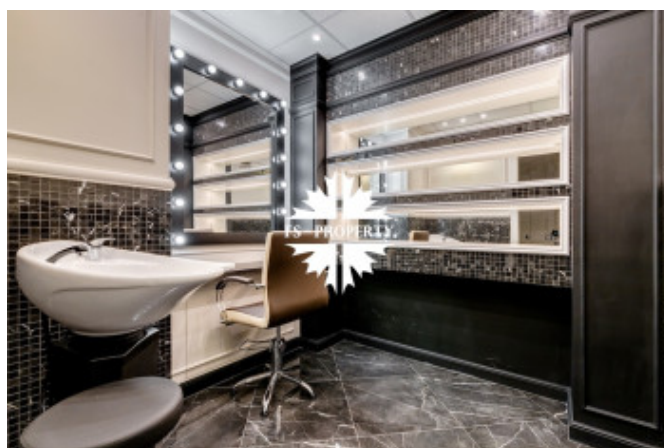


## ДОМ ПОД КЛЮЧ СО СПА-КОМПЛЕКСОМ

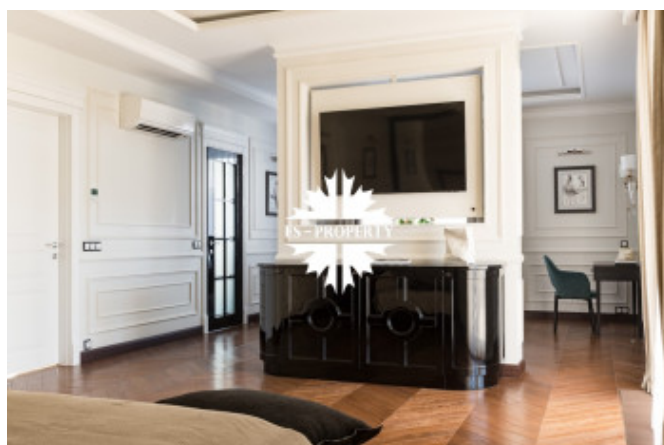
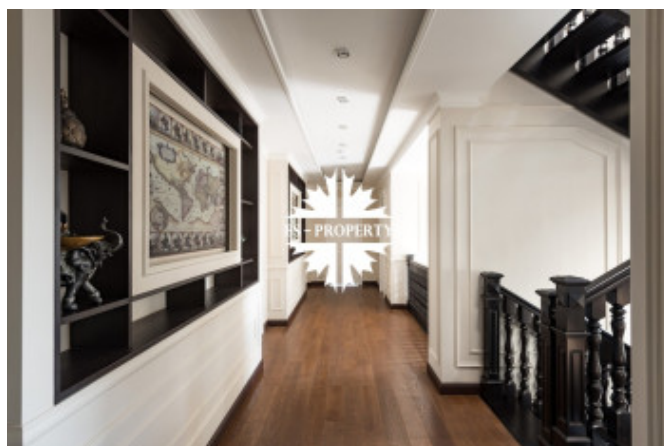
коттедж в едином стиле, наличие мест для отдыха и общения создают особую клубную атмосферу. Также в поселке размещен клубный дом с баней, бассейном и банкетным залом, детские и спортивные площадки. На всех участках поселка сохранен хвойный лес.



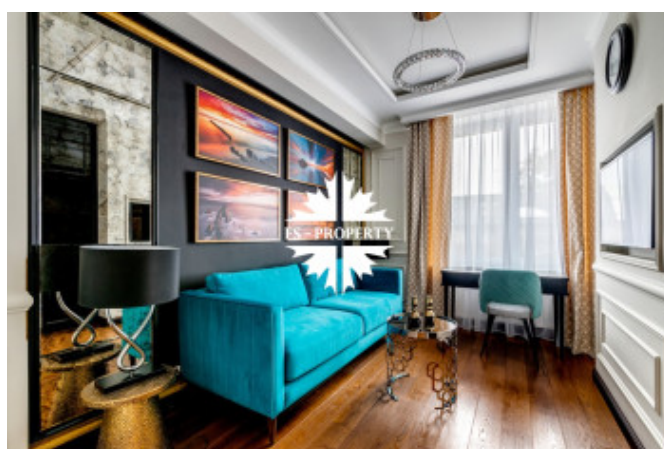
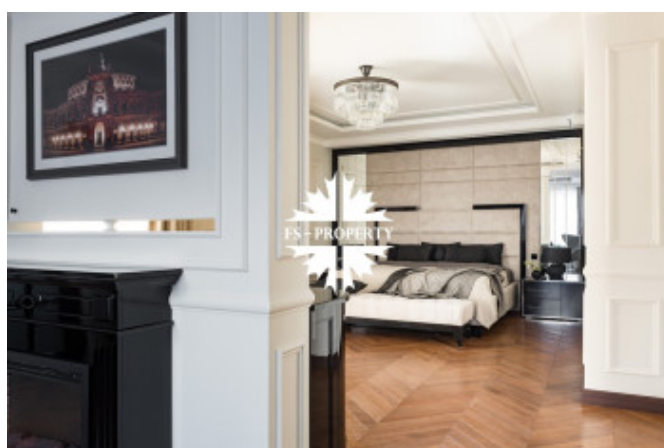
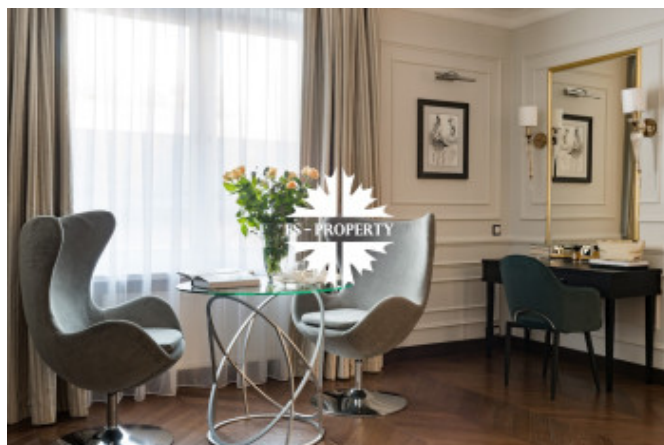
# ДОМ ПОД КЛЮЧ СО СПА-КОМПЛЕКСОМ



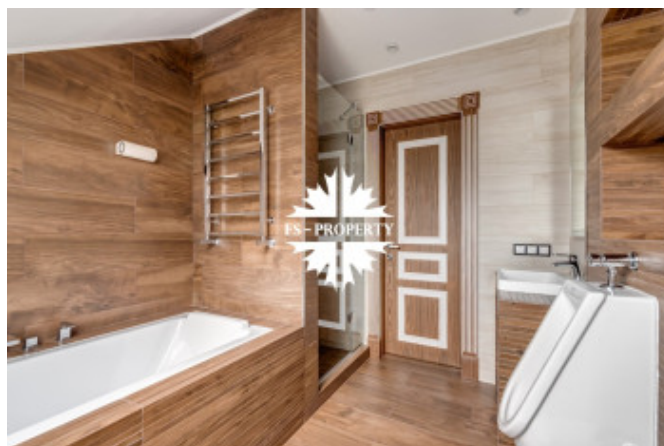
# ДОМ ПОД КЛЮЧ СО СПА-КОМПЛЕКСОМ



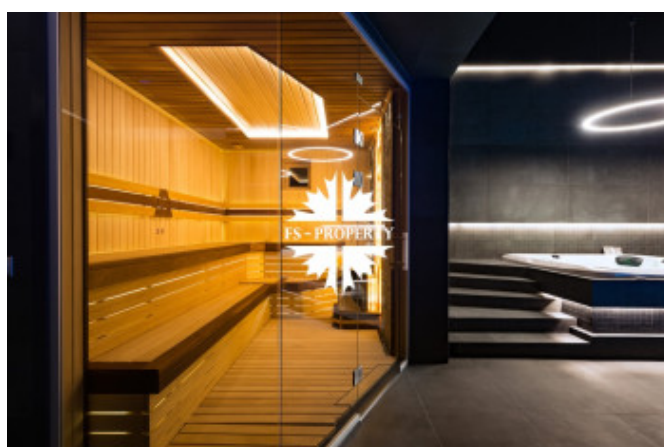
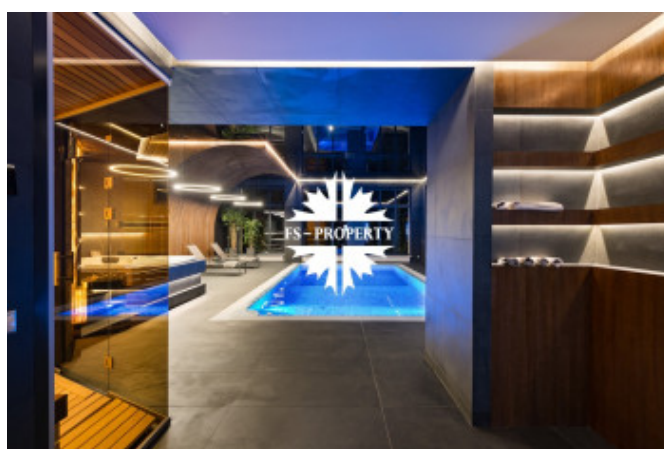
# ДОМ ПОД КЛЮЧ СО СПА-КОМПЛЕКСОМ



# ДОМ ПОД КЛЮЧ СО СПА-КОМПЛЕКСОМ



# ДОМ ПОД КЛЮЧ СО СПА-КОМПЛЕКСОМ



# ДОМ ПОД КЛЮЧ СО СПА-КОМПЛЕКСОМ

