

ДОМ В КП ЛЕСНЫЕ ПОЛЯНЫ

Информация об объекте

№ лота	25275
Тип сделки	Продажа
Направление	Минское
Стоимость	53 000 000 руб.
Удаленность от МКАД	32 км
Коттеджный посёлок	ЛЕСНЫЕ ПОЛЯНЫ
Общая площадь дома	665.5 м ²
Площадь участка	30 сот.
Таунхаус	Нет

Описание

Красивый, уютный дом в современном стиле в охраняемом поселке Лесные Поляны с выходом в лес.

Площадь дома 665.5 м2

3 этажа, 6 спален

Лесной участок 30 сот.

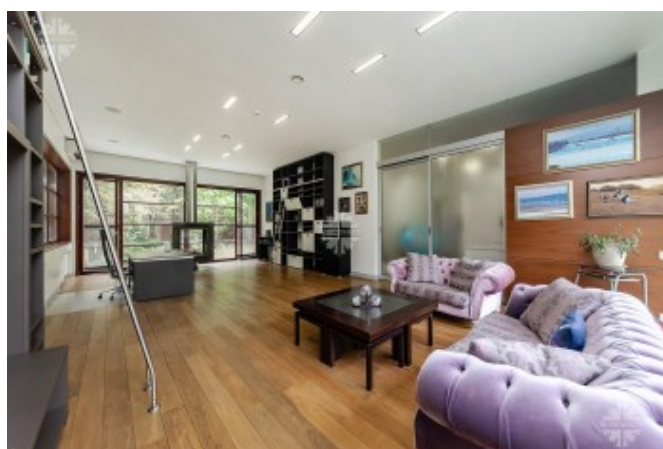
Архитектура, конструктивные особенности дома, второй свет, высокие потолки и панорамное остекление добавляют дополнительный объем внутренним помещениям. Вид на сад из каждой комнаты.

Все коммуникации центральные. На участке есть терраса с камином, парковка на 2 автомобиля, гараж с квартирой для персонала.

Планировочное решение дома:

Цокольный этаж: SPA-зона с хаммамом, кинозал, постирочная, холодильная комната, мастерская, котельная и другие вспомогательные комнаты;

Фото



ДОМ В КП ЛЕСНЫЕ ПОЛЯНЫ

1 этаж: кухня с выходом на участок, просторная столовая, гостиная с

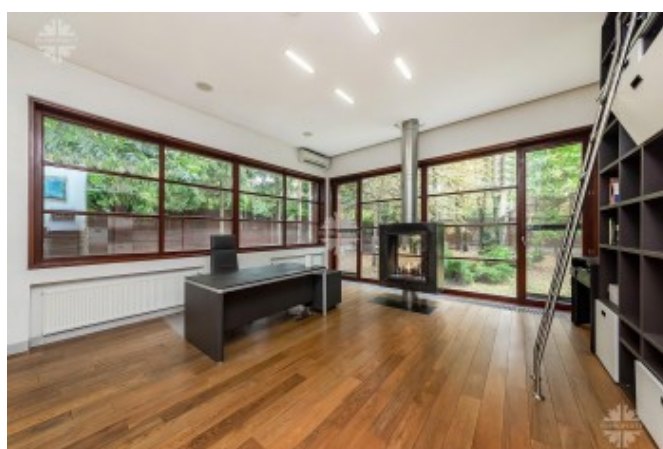
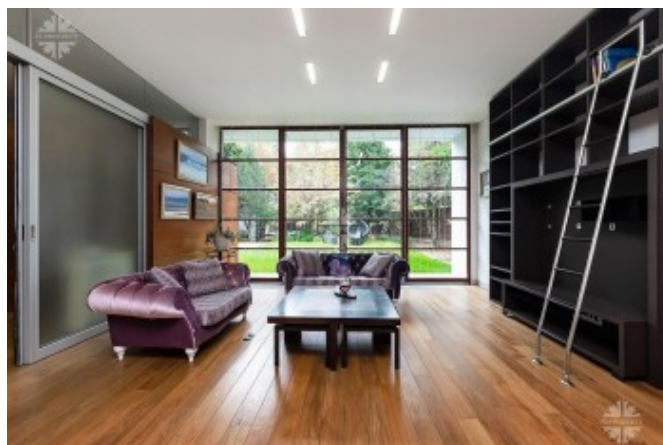
дизайнерским камином, гостевая спальня с санузлом, вспомогательные

комнаты (тамбур, гардеробная, помывочная, санузел);

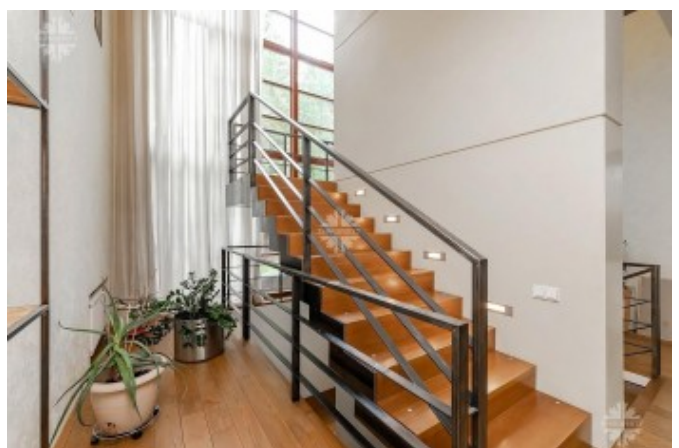
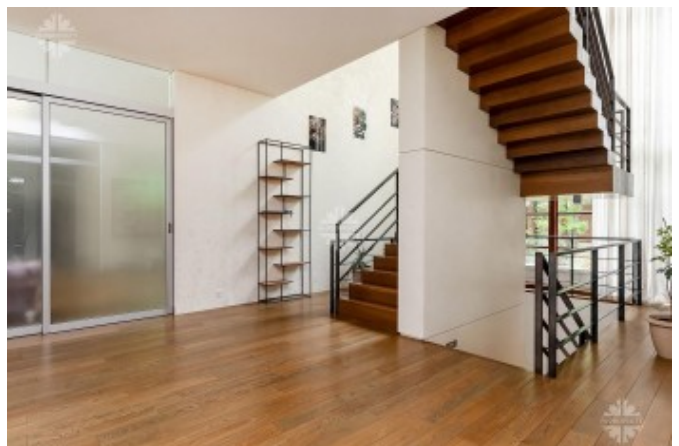
2 этаж: мастер-блок и четыре комнаты со своими санузлом и гардеробными.

Местоположение: Московская обл., г.Одинцово, Хлюпинское лесничество.

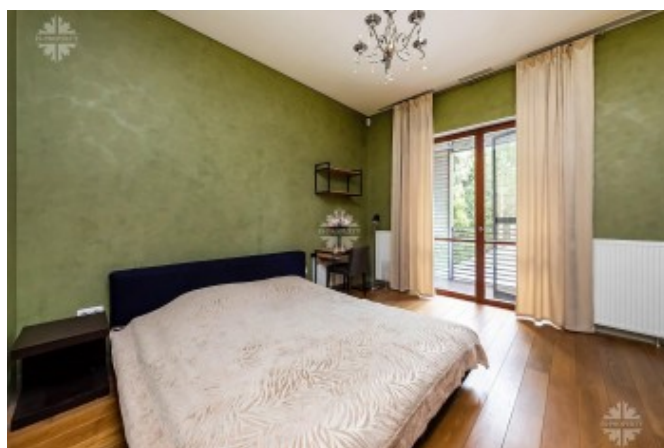
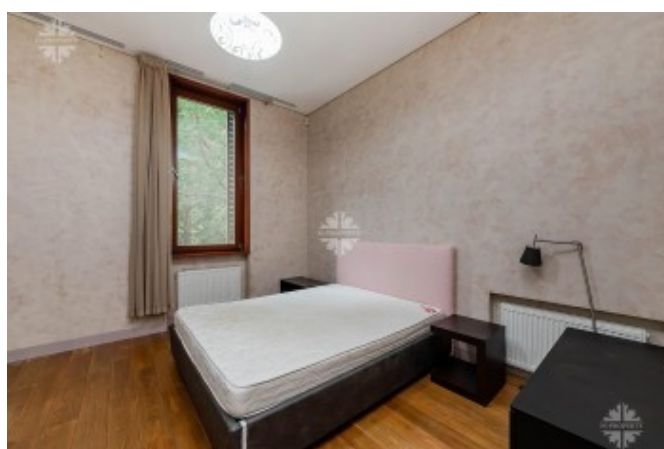
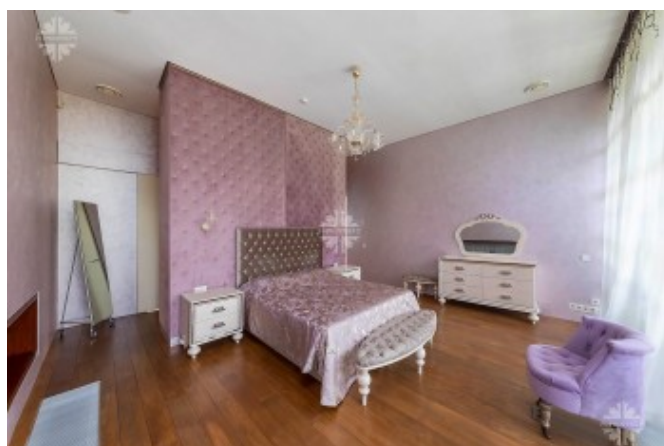
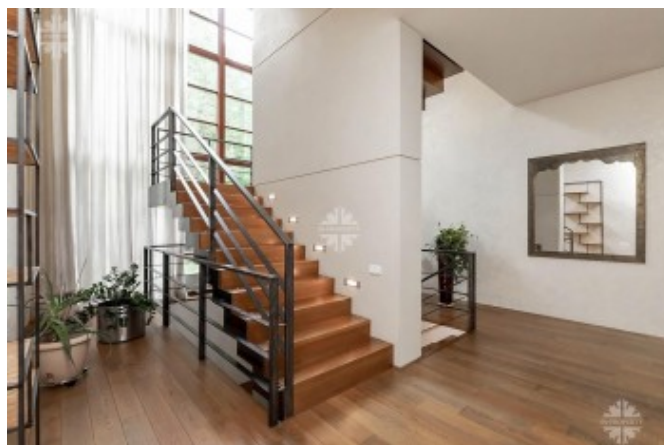
Поселок расположен в 32 км по Минскому и Можайскому шоссе, 53 км по Новорижскому шоссе, в пешей доступности от станции Хлюпино Белорусского направления. В 15 минутах езды расположены супермаркеты Метро и Глобус.



ДОМ В КП ЛЕСНЫЕ ПОЛЯНЫ



ДОМ В КП ЛЕСНЫЕ ПОЛЯНЫ



ДОМ В КП ЛЕСНЫЕ ПОЛЯНЫ



ДОМ В КП ЛЕСНЫЕ ПОЛЯНЫ

