

ДОМ В КП РОЖДЕСТВЕНСКИЙ

Информация об объекте

№ лота	25479
Тип сделки	Продажа
Направление	Рублево-Успенское
Стоимость	57 000 000 руб.
Удаленность от МКАД	8 км
Населённый пункт	Одинцовский городской округ, Рождественно дер.
Коттеджный посёлок	РОЖДЕСТВЕНСКИЙ
Общая площадь дома	250 м ²
Площадь участка	8.2 сот.
Таунхаус	Нет

Описание

На продажу предлагается дом в центре пос. Барвиха (Рублево -Успенское шоссе, 8 км от Москвы) в КП «Рождественский».

Благоустроенный участок общей площадью 8.2 сотки.

Дом построен: 2005-2006 г.

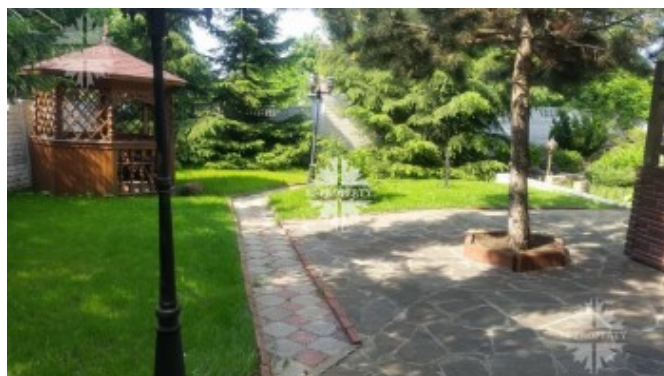
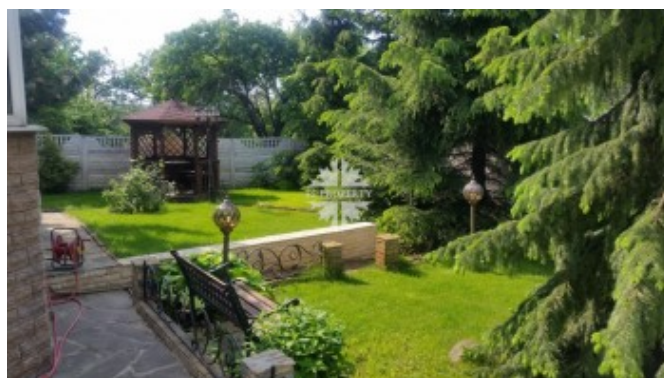
Планировка основного дома: гостиная, 2 спальни, кухня, ванная с джакузи, холл, гардеробная, зимний сад отоплением, с отдельным входом со двора. Есть бассейн, тренажёры, солярий, бильярд, кресло массажное.

В 2019 году сделан капремонт: отделка фасада декоративным камнем, ремонт кровли, отделка лестницы на 2-ой этаж мрамором, строительство балкона с ограждением.

Забор по фасаду и гараж облицованы плиткой.

Стены: кирпичные, фасад облицован керамической плиткой.

Фото



ДОМ В КП РОЖДЕСТВЕНСКИЙ

Окна: пластиковые.

Плиты перекрытия: ж/бетонные.

Потолки: натяжные.

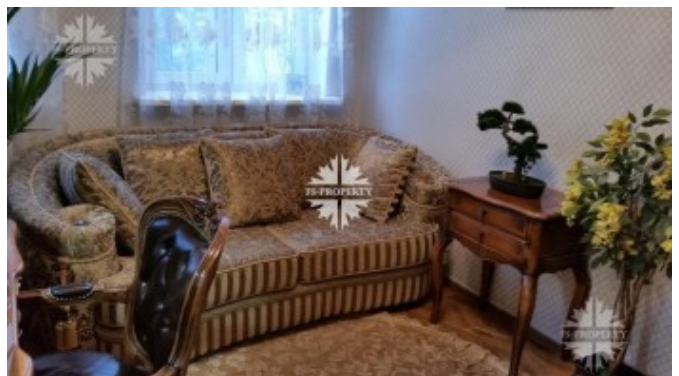
Мебель: Италия в стиле «барокко» в салоне и гостиной комнате на 2-ом этаже, «салон-классика», камин-мрамор. Мебель в кабинете-спальне выполнена в стиле «провансаль». Классическая кухня, производство Италия-Германия с 2-мя встроенными холодильниками. Техника: газовая плита, электродуховка, посудомойка, стиральная машина.

На территории расположено:

беседка, альпийская горка с водоёмом, терраса для отдыха и барбекю, гараж 6 х 6 м облицованный плиткой - клинкер, летний гостевой дом 6 х 6 м (над гаражом без отопления - комната с мебелью + перспектива - помещение для ванной и туалета), навес для автомобиля 6 х 6 м. Ландшафтный дизайн - зеленый газон, сосны, ёлки, берёзы.



ДОМ В КП РОЖДЕСТВЕНСКИЙ



ДОМ В КП РОЖДЕСТВЕНСКИЙ



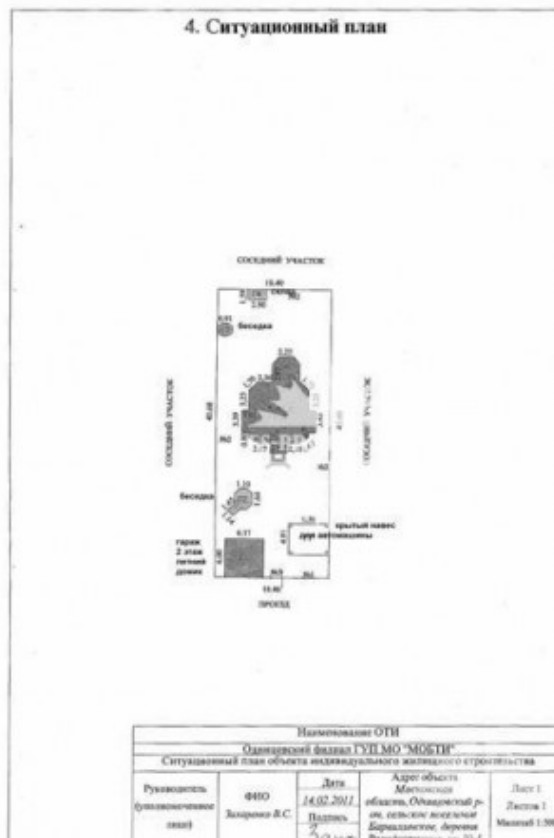
ДОМ В КП РОЖДЕСТВЕНСКИЙ



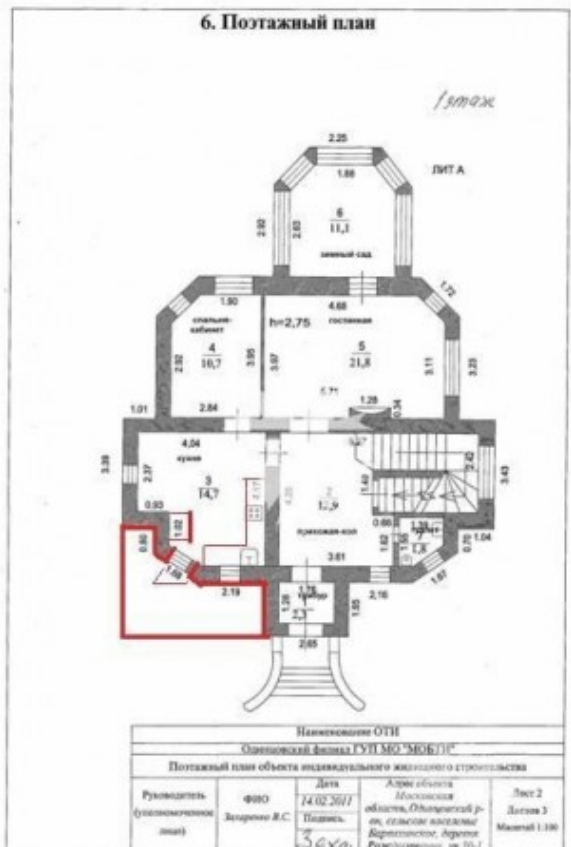
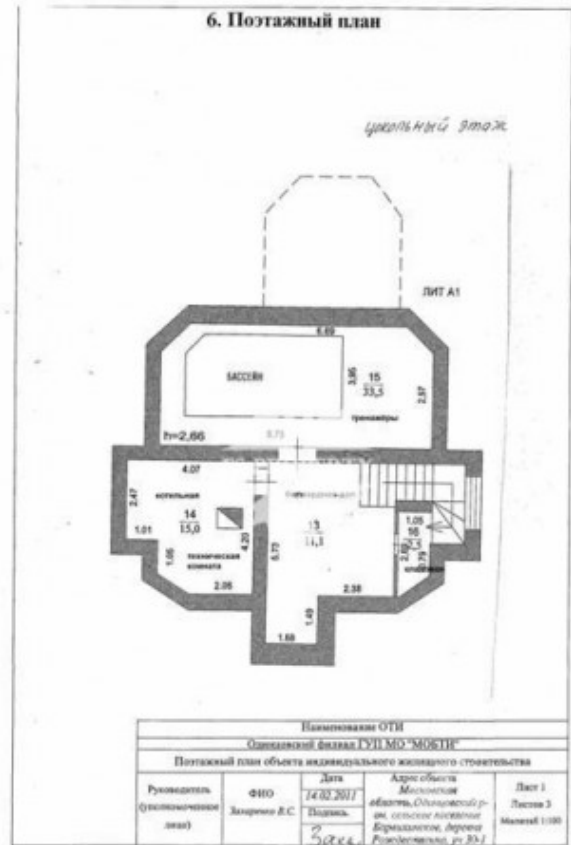
ДОМ В КП РОЖДЕСТВЕНСКИЙ



4. Ситуационный план



ДОМ В КП РОЖДЕСТВЕНСКИЙ



ДОМ В КП РОЖДЕСТВЕНСКИЙ

