

# Жуковка

## Информация об объекте

№ лота	24437
Тип сделки	Аренда
Направление	Рублево-Успенское
Стоимость	757 327 руб. в месяц
Удаленность от МКАД	8 км
Населённый пункт	Жуковка
Общая площадь дома	350 м²
Площадь участка	15 сот.
Таунхаус	Нет

## Описание

Предлагается дом в аренду в элитном поселке Жуковка-3, в 8 км от МКАД по Рублево-Успенскому шоссе.

Дом площадью 350 кв. м. Лесной участок площадью 15 соток. Коммуникации центральные. На участке есть беседка и домик для персонала, гараж на 2 м/места.

Планировочное решение:

1 этаж: прихожая, санузел, кухня, столовая с выходом на террасу, гостиная, СПА-зона с бассейном, сауна, санузел, душевая, хозяйственная часть-постирочная.

2 этаж: холл, хозяйская спальня с ванной комнатой и гардеробной, 3 спальни, с/у, комната свободного назначения.

## О поселке:

Элитный коттеджный поселок "Жуковка 3" полностью соответствует современным представлениям о роскоши и комфорте загородной жизни. На территории 30 га расположены 80 домовладений с

## Фото





## Жуковка

просторными лесными участками. Великолепная архитектура и качество особняков и резиденций, высокий уровень охраны поселка с дополнительными локальными системами видеонаблюдения и охранной сигнализацией каждого домовладения, продуманная организация движения внутри поселка и подъездных путей к каждому дому. Центральные коммуникации поселка обслуживаются профессиональной эксплуатационной службой. К удобству жителей поселка – исчерпывающая инфраструктура Рублево-Успенского шоссе с престижными учебными заведениями, образовательными центрами, бутиками и ресторанами, лечебно-оздоровительная и инфраструктура Жуковки 2 (территория Рублево-Успенского ЛОК) с детскими и спортивными площадками, рестораном, бассейном, школой, детским садом, фитнес-центром.

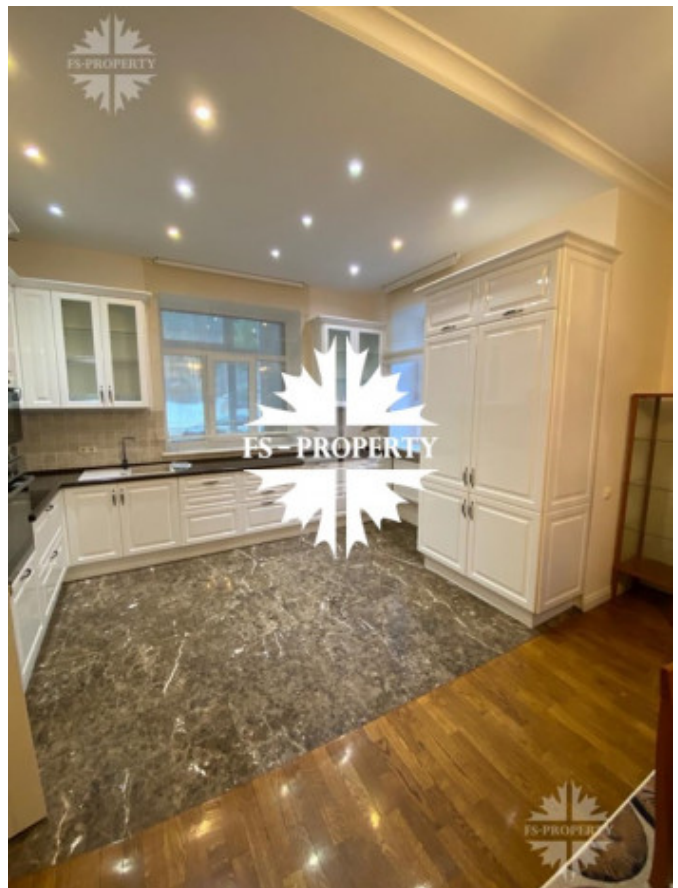


## Жуковка

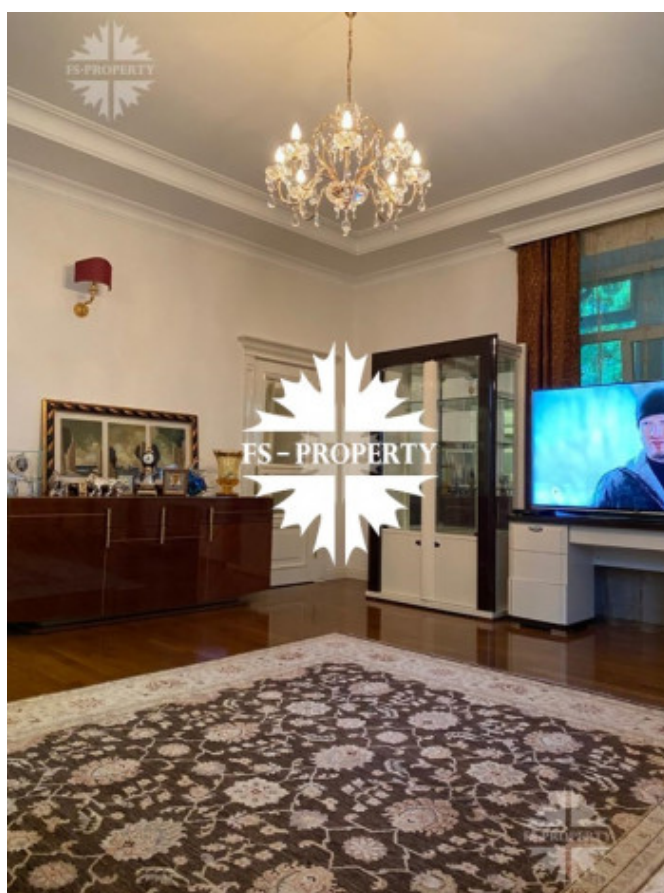




## Жуковка



## Жуковка



## Жуковка





## Жуковка



# Жуковка





## Жуковка



# Жуковка

