

ДОМ В ОХРАНЯЕМОМ ПОСЕЛКЕ

Информация об объекте

| | |
|---------------------|-----------------------------------------|
| № лота | 16067 |
| Тип сделки | Аренда |
| Направление | Минское |
| Стоимость | 400 000 руб. в месяц |
| Удаленность от МКАД | 20 км |
| Населённый пункт | Одинцовский городской округ, Миткино д. |
| Коттеджный посёлок | КЛУБ-2071 |
| Общая площадь дома | 456.5 м ² |
| Площадь участка | 27 сот. |
| Таунхаус | Нет |

Описание

Просторный дом в охраняемом поселке Клуб 2071. На участке сосновый лес, выполнен ландшафтный дизайн.

В доме 4 спальни, гостиная с камином, гараж на 2 м/м.

Планировкой предусмотрено:

1 этаж: прихожая, гардеробная, с/у, кладовая, гостиная с камином, кухня-столовая с выходом на патио с мангалом; гостевая спальня с с/у и гардеробной; постирочная, котельная, гараж на 2 м/м;

2 этаж: мастер-спальня с с/у и гардеробной, спальня с с/у и выходом на веранду, кабинет или (спальня) с с/у и выход на веранду;

3 этаж: свободная зона.

Для жителей CLUB 2071 в поселке созданы уникальные условия для отдыха, проведения досуга и занятий спортом: клубный дом с бассейном, сауной, бильярдной, кафе, кинозалом.

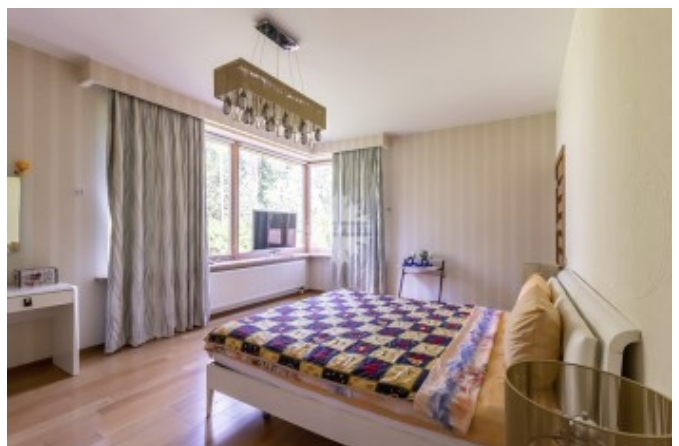
Фото



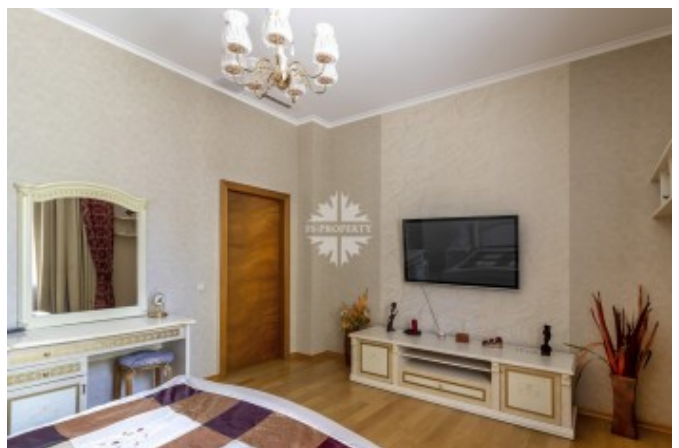
ДОМ В ОХРАНЯЕМОМ ПОСЕЛКЕ

Спортивный сектор для активного отдыха с различными спортивными площадками, а также, большая оборудованная детская площадка.

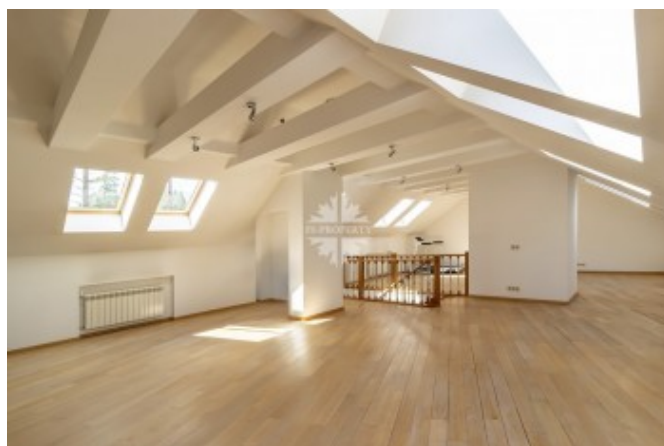
Территория поселка огорожена и благоустроена, круглосуточно охраняется. Въезд осуществляется через контрольно-пропускные пункты.



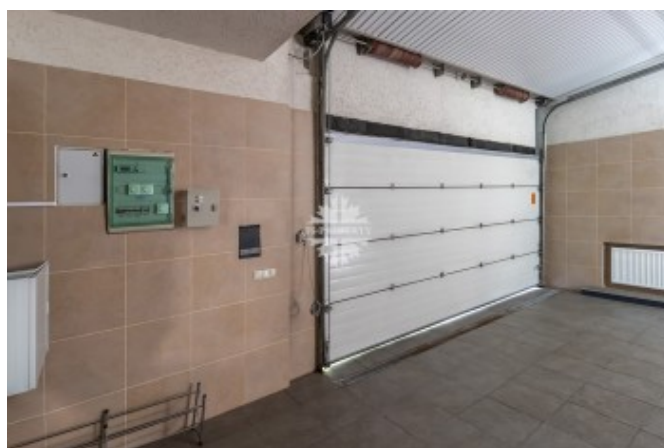
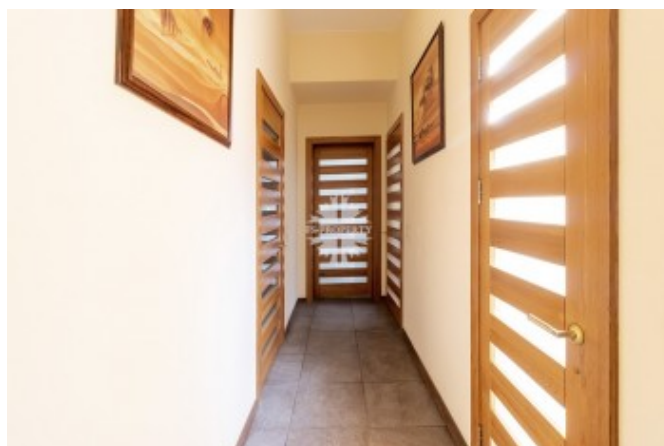
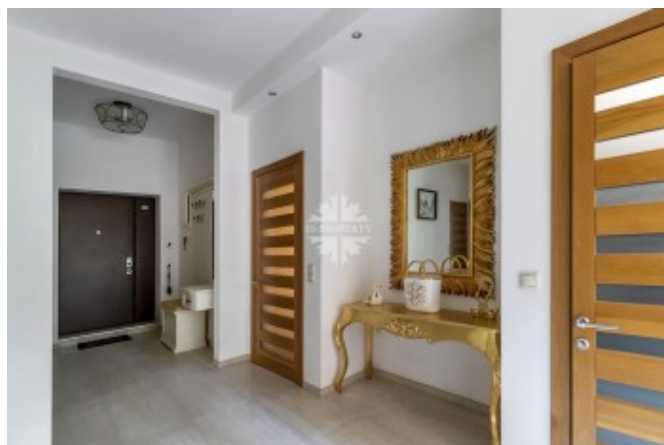
ДОМ В ОХРАНЯЕМОМ ПОСЕЛКЕ



ДОМ В ОХРАНЯЕМОМ ПОСЕЛКЕ



ДОМ В ОХРАНЯЕМОМ ПОСЕЛКЕ



ДОМ В ОХРАНЯЕМОМ ПОСЕЛКЕ



ДОМ В ОХРАНЯЕМОМ ПОСЕЛКЕ



ДОМ В ОХРАНЯЕМОМ ПОСЕЛКЕ

