

# Дом в Сареево, Рублево-Успенское шоссе

## Информация об объекте

№ лота	21464
Тип сделки	Продажа
Направление	Рублево-Успенское
Стоимость	198 244 800 руб.
Удаленность от МКАД	15 км
Населённый пункт	Малое Сареево деревня
Общая площадь дома	1050 м <sup>2</sup>
Площадь участка	25 сот.
Таунхаус	Нет

## Фото



## Описание

Великолепный дом «под ключ», выполненный по авторскому проекту. Натуральные, экологически чистые отделочные материалы. Предлагается без мебели.

На земельном участке выполнен ландшафтный дизайн.

- **Площадь основного дома 700 м<sup>2</sup>**
- **Гостевой дом 350 м<sup>2</sup> (гостиная, 2 спальни, кухня, санузел)**
- **Земельный участок 25 соток**
- **Дом для охраны, квартира для персонала**

**Планировочное решение основного дома:**

**Цокольный этаж:** SPA-зона, бассейн.

**Первый этаж:** прихожая, гостиная, кухня, санузел, гараж на 2 автомобиля.

**Второй этаж:** основная спальня с гардеробной и санузлом, две детские спальни.

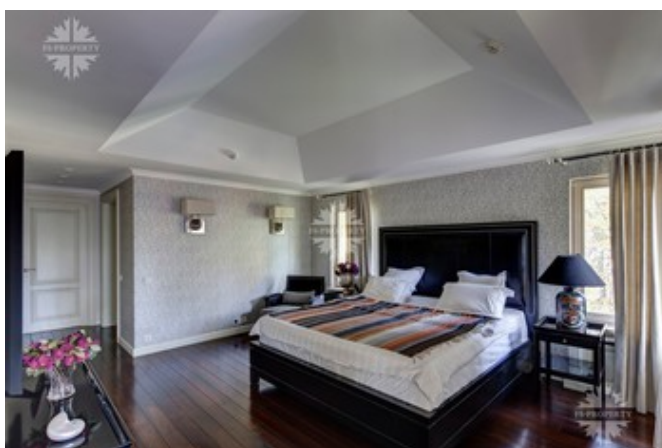
**О поселке:**

## Дом в Сареево, Рублево-Успенское шоссе

**Московская область, Одинцовский район, деревня Малое Сареево, Рублево-Успенское шоссе, 15 км от МКАД.**

Одним из безусловных преимуществ поселка является его местоположение и транспортная доступность. Добраться до поселка возможно по Рублево-Успенскому, Минскому, Можайскому шоссе, по платной скоростной трассе "Северный обход Одинцово".

К услугам жителей поселка премиальная инфраструктура Рублево-Успенского шоссе, полностью сформированная для постоянного проживания в загородном доме: престижные образовательные учреждения, изысканные рестораны, ТРЦ, фитнес-клубы, салоны красоты и медицинские центры.





## Дом в Сареево, Рублево-Успенское шоссе



## Дом в Сарево, Рублево-Успенское шоссе

