

ДОМОВЛАДЕНИЕ ПОД КЛЮЧ НА ЛЕСНОМ УЧАСТКЕ

Информация об объекте

№ лота	26618
Тип сделки	Продажа
Направление	Рублево-Успенское
Стоимость	200 000 000 руб.
Удаленность от МКАД	26 км
Населённый пункт	Одинцовский городской округ, Назарьево п.
Коттеджный посёлок	НАЗАРЬЕВО
Общая площадь дома	735 м ²
Площадь участка	24 сот.
Таунхаус	Нет

Описание

Ухоженный семейный коттедж на видовом уединенном участке площадью 735 кв.м, полностью готовый к проживанию, расположен на живописном лесном участке 24 сотки в коттеджном поселке "Назарьево" всего в 26 км от МКАД по Рублево-Успенскому шоссе.

Домовладение состоит из основного дома (670 кв.м) и гостевого (65 кв.м).

В доме: 7 спален, просторная гостиная с ТВ-зоной, кухня-столовая с выходом на патио, зона барбекю, постирочная, отдельная квартира для персонала с собственным входом с улицы, технические помещения, гараж на 2 м/м.

В гостевом доме: финская сауна с комнатой отдыха, душевая, 2 спальни и 2 ванны.

Особенности: потолки 3,5 м, панорамные окна, натуральные материалы отделки (массив дуба), продуманная функциональная планировка, лесной видовой участок, полная приватность - соседей не видно, качественные

Фото



ДОМОВЛАДЕНИЕ ПОД КЛЮЧ НА ЛЕСНОМ УЧАСТКЕ

инженерные системы.

Есть полная проектная документация и фотоархив строительства. Дом строили "для себя" с огромным вниманием к деталям и любовью.

ПЛАНИРОВКА

1 этаж:

Холл (39,5), гардеробная (4,2), гостевой с/у (3), гостиная (85), кухня-столовая (50), патио с гриль-зоной (38), гараж на 2 м/м (41,5), котельная (5,4), щитовая (5,1), гостевая спальня (21) с ванной (4,4).

2 этаж:

Мастер-спальня (30) с ванной (12,4) и выходом на террасу (35,8), спальня №2 (26,4) с ванной (4,2), спальня №3 (26,4) с ванной, спальня №4 (25,9) с ванной и выходом на террасу (30), спальня №5 (14), холл (30) с выходом на балкон (12), с/у, постирочная.

3 этаж:

Холл (4,3), комната отдыха (30), ванная (7,1), гостевая спальня (12,1).

Гостевой дом 1 этаж:

Финская сауна (6,1), комната отдыха (12,7), душевая (3,3), с/у (1,8), холл (6,8).

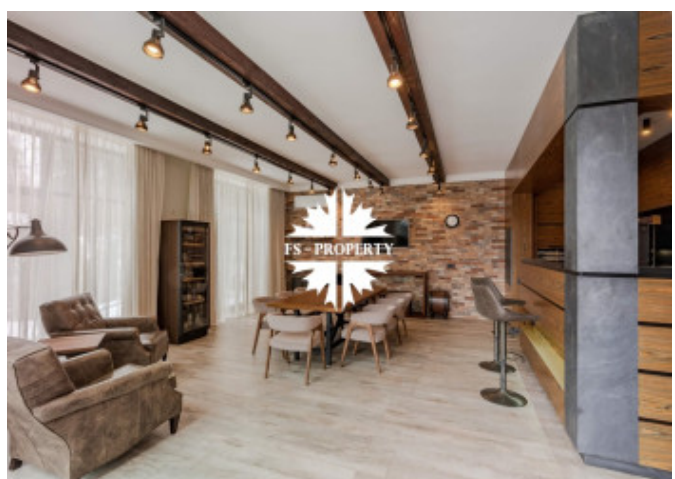
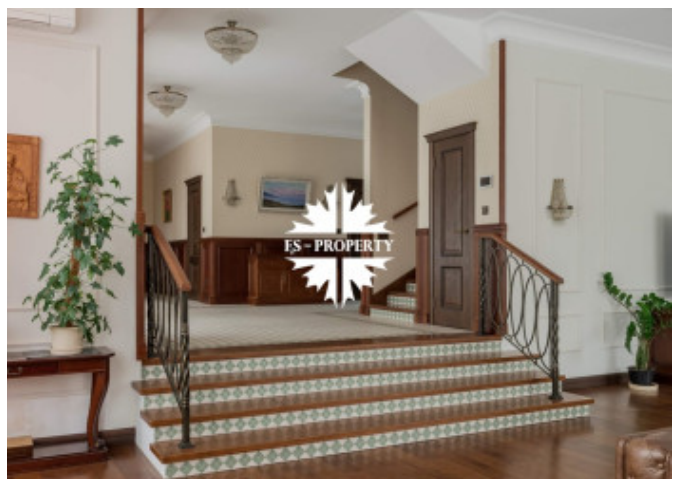
Гостевой дом 2 этаж:

Спальня №1(10,9), спальня №2 (9,4), ванная (2,8), холл (6,9).

Квартира персонала:

Студия, мастерская, с/у, холл.

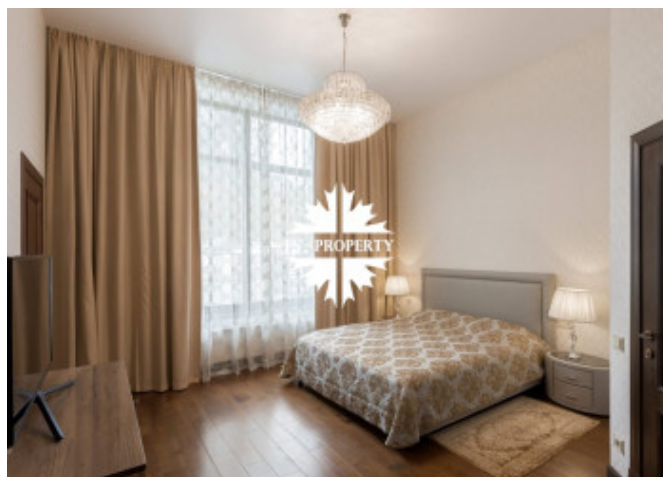
ДПК Назарьево (бывшие дачи Совмина) - охраняемый поселок со своей службой сервиса. Тихо, зелено, солидное окружение. В поселке детская площадка, гостевая автостоянка, магазин. В шаговой доступности школа, храм, лес, речка, санаторий Управделами Президента с бассейном, лечебным корпусом и теннисными кортами. В 200 метрах от участка находится великолепные пруды с оборудованной зоной отдыха и прокатом



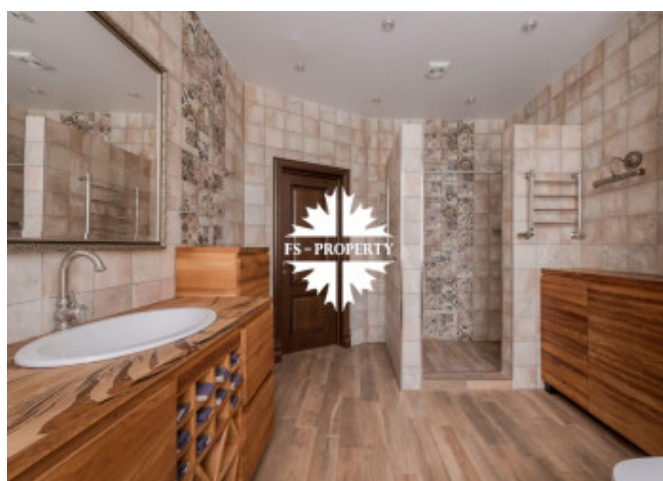
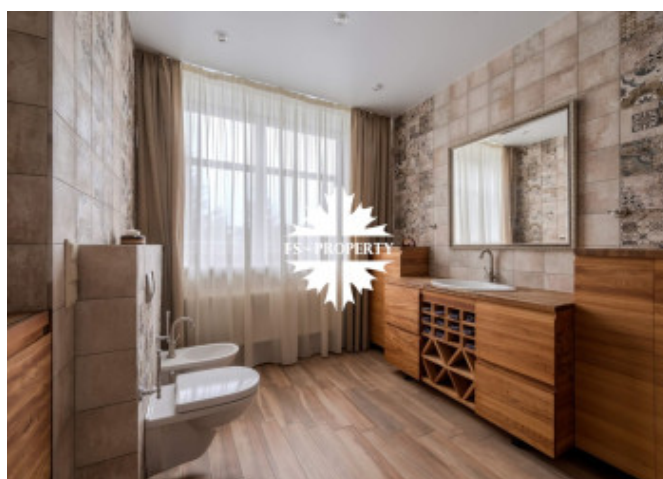
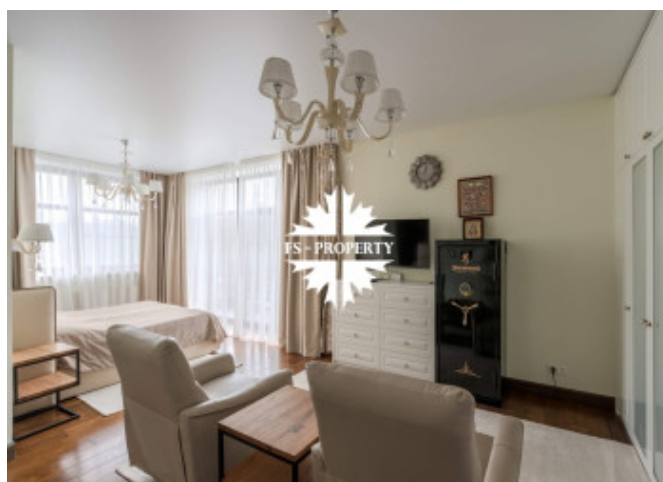
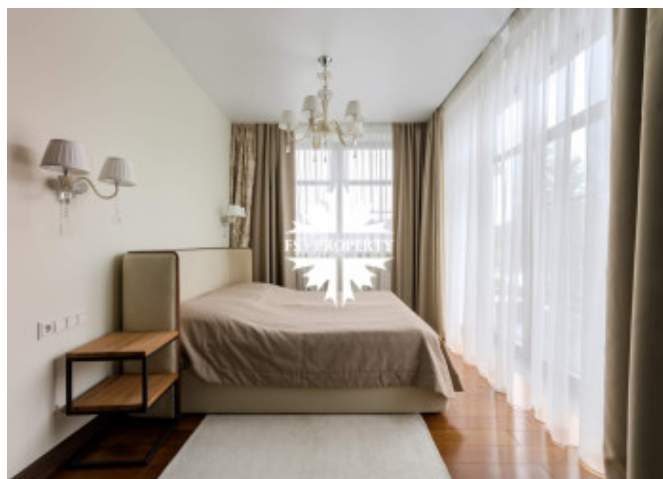
ДОМОВЛАДЕНИЕ ПОД КЛЮЧ НА ЛЕСНОМ УЧАСТКЕ

лодок, Хаски Лэнд и конный клуб.

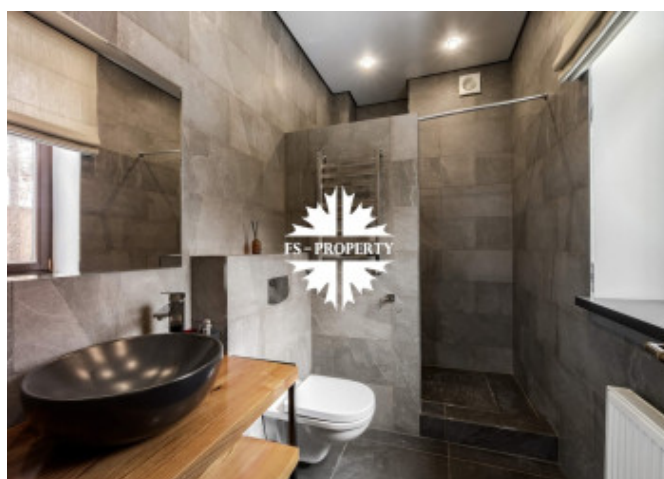
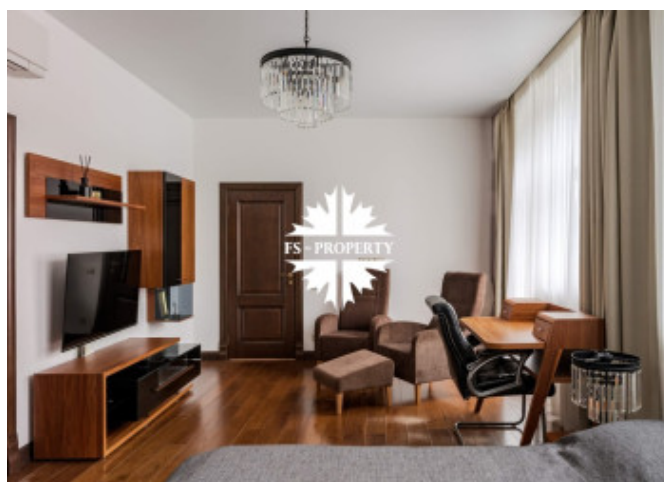
Шикарная транспортная доступность: в любое время без пробок 40 минут до Москва-Сити через Северный объезд Одинцово и по проспекту Багратиона. Также можно добираться по Рублево-Успенскому или Минскому шоссе.



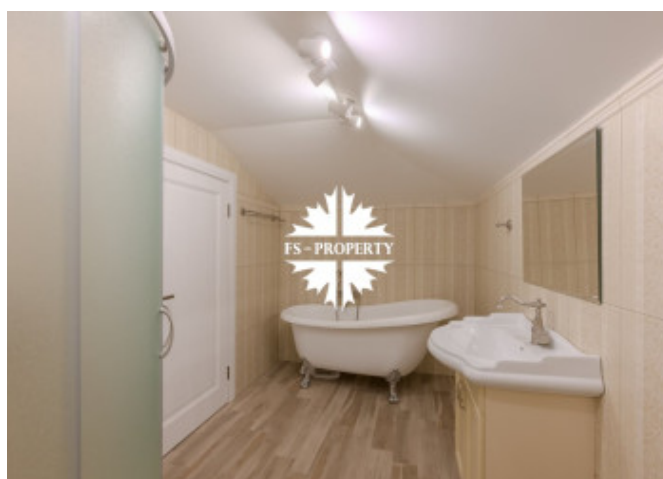
ДОМОВЛАДЕНИЕ ПОД КЛЮЧ НА ЛЕСНОМ УЧАСТКЕ



ДОМОВЛАДЕНИЕ ПОД КЛЮЧ НА ЛЕСНОМ УЧАСТКЕ



ДОМОВЛАДЕНИЕ ПОД КЛЮЧ НА ЛЕСНОМ УЧАСТКЕ



ДОМОВЛАДЕНИЕ ПОД КЛЮЧ НА ЛЕСНОМ УЧАСТКЕ

