

ДОМ ПОД КЛЮЧ

Информация об объекте

№ лота	15831
Тип сделки	Продажа
Направление	Рублево-Успенское
Стоимость	120 000 000 руб.
Удаленность от МКАД	11 км
Населённый пункт	Одинцовский городской округ
Коттеджный посёлок	РОЖДЕСТВЕННО
Общая площадь дома	850 м ²
Площадь участка	37 сот.
Таунхаус	Нет

Описание

Предлагается на продажу загородный дом 850 кв. м. на большом красивом участке 37 соток.

Планировка дома:

1 этаж: холл, бильярдная, с/у, гостиная с камином, столовая, комната с выходом на участок, терраса, кухня с выходом на террасу, столовая;

2 этаж: холл, кабинет, спальня с гардеробной и с/у, спальня с с/у, спальня с с/у и кабинетом;

3 этаж: гардеробная, холл, 3 спальни, с/у;
Цоколь: сауна, прачечная, с/у, комната отдыха, купель, душ, комната отдыха, гардеробная, котельная, гардеробная.

Отдельно стоящий гараж на авто с квартирой для персонала. На участке корт или футбольная площадка, беседка.

Отличное расположение, удобная транспортная доступность.

Фото



ДОМ ПОД КЛЮЧ



ДОМ ПОД КЛЮЧ



ДОМ ПОД КЛЮЧ



ДОМ ПОД КЛЮЧ



ДОМ ПОД КЛЮЧ



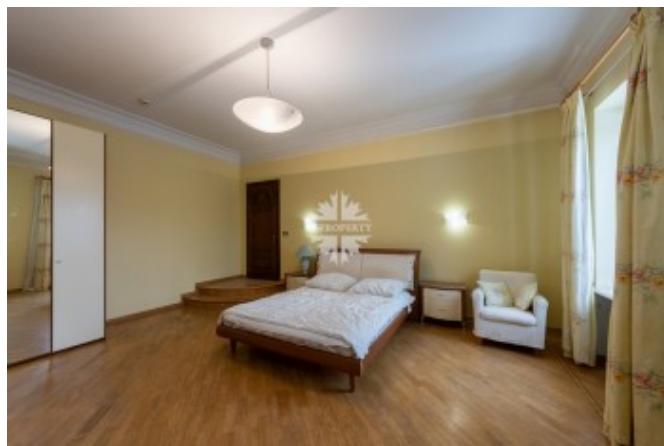
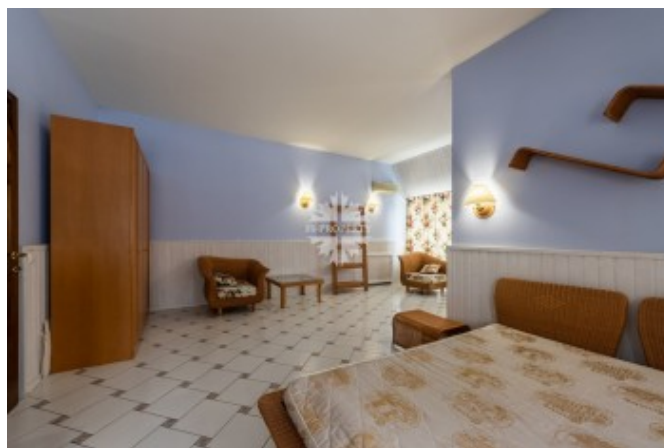
ДОМ ПОД КЛЮЧ



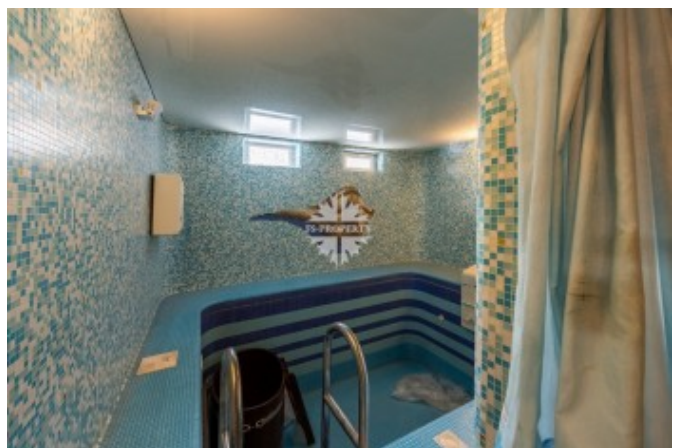
ДОМ ПОД КЛЮЧ



ДОМ ПОД КЛЮЧ



ДОМ ПОД КЛЮЧ



ДОМ ПОД КЛЮЧ

