

КОТТЕДЖ ПОД КЛЮЧ В ЕВРОПЕЙСКОМ СТИЛЕ

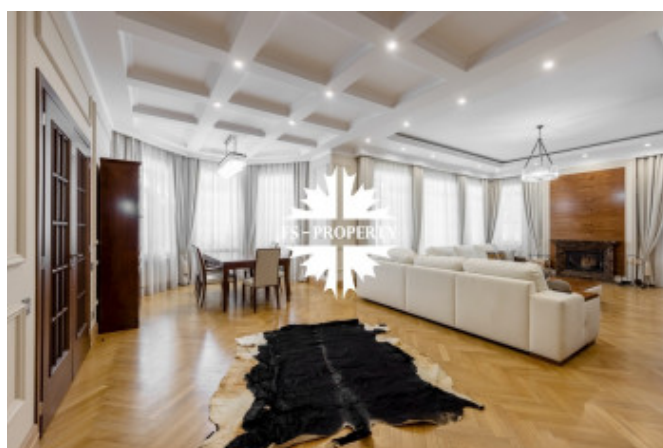
Информация об объекте

№ лота	26607
Тип сделки	Продажа
Направление	Новорижское
Стоимость	295 000 000 руб.
Удаленность от МКАД	24 км
Населённый пункт	муниципальный округ Истра
Коттеджный посёлок	ГРИНФИЛД
Общая площадь дома	403 м ²
Площадь участка	24 сот.
Таунхаус	Нет

Описание

Загородный коттедж площадью 403 м² расположен на участке 24 сотки рядом с живописным лесом. Белоснежный фасад, выполненный в европейском стиле, облицован гладкой штукатуркой и благородным клинкерным кирпичом. Интерьеры выдержаны в светлых спокойных тонах — изящные молдинги, обои с нежным цветочным орнаментом и утончённые светильники наполняют пространство атмосферой уюта, а камин располагает к семейным вечерам. Дом полностью укомплектован комфортной мебелью и встроенной бытовой техникой. Система кондиционирования поддерживает приятный микроклимат в любое время года. Просторная гостиная, объединённая со столовой, кухня, четыре спальни, отдельный кабинет и игровая комната создают идеальную среду для жизни. Дополнительными преимуществами стали встроенный гараж на два автомобиля и квартира для персонала. На участке

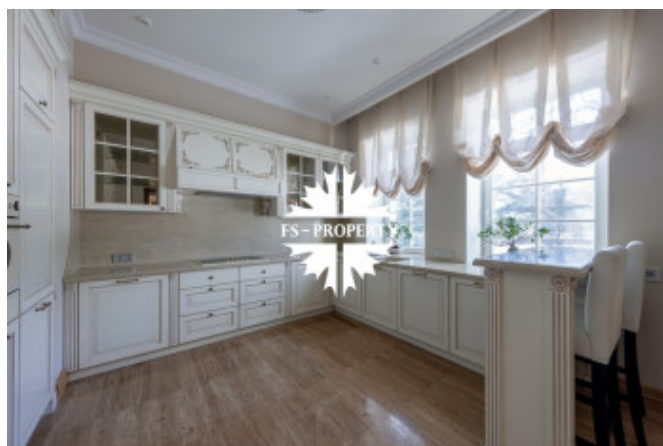
Фото



КОТТЕДЖ ПОД КЛЮЧ В ЕВРОПЕЙСКОМ СТИЛЕ

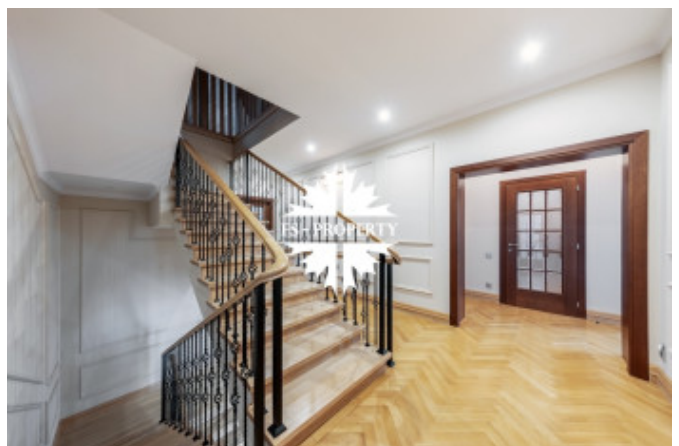
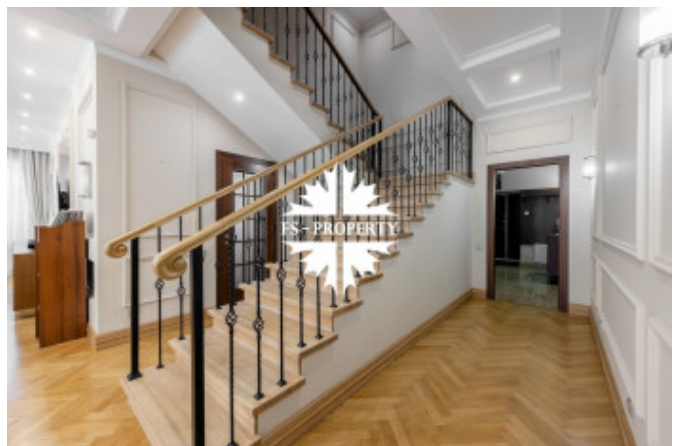
выполнен ландшафтный дизайн с аккуратным газоном, мощёными дорожками, уличными фонарями, декоративными кустарниками и пушистыми елями. Для отдыха на свежем воздухе построили застеклённую беседку, где можно собираться за чаепитием в кругу близких, а также здесь обустроили мангальную зону для тёплых встреч с друзьями.

«Гринфилд» — элитный коттеджный поселок, расположенный в 24 километрах от МКАД по Новорижскому шоссе. На огороженной территории площадью 127 гектаров находятся 262 коттеджа, выполненные в стилях модерн, неоклассицизм, ренессанс и классика. Безопасность обеспечивается круглосуточной охраной, патрулированием и видеонаблюдением, въезд осуществляется по пропускам. Широкие освещенные дороги, тротуары и прогулочные дорожки вымощены брусчаткой. В центре поселка располагается живописное озеро, вокруг которого проложены парковые аллеи со скамейками и тенистыми деревьями. Летом на берегу устанавливаются шезлонги для полноценного отдыха, а зимой водоем превращается в большой каток. Тут же можно прогуляться по саду камней вдоль искусственных ручьев и фонтанов. Также к услугам жителей ресторан Villagio, частный английский детский сад Kingsley International School, продуктовый магазин, детские и спортивные площадки. Для собственников доступна вся инфраструктура соседних поселков Villagio Estate. В пешей доступности размещены теннисный корт, стоматологическая клиника, школа вокала, салоны красоты, спортивный клуб



КОТТЕДЖ ПОД КЛЮЧ В ЕВРОПЕЙСКОМ СТИЛЕ

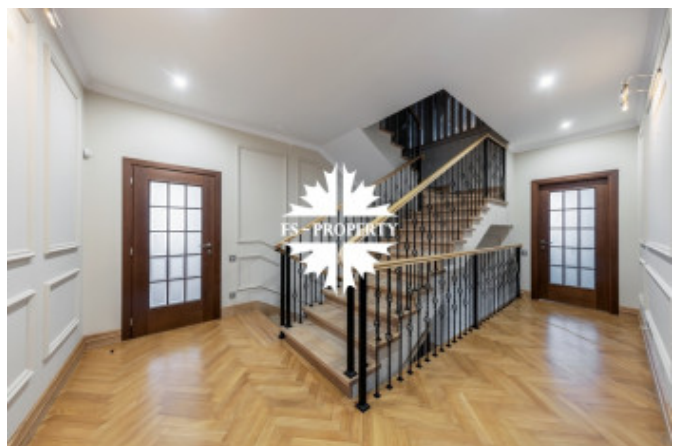
и кофейни. Менее, чем за десять минут на машине можно доехать до частных и муниципальных школ, гимназий и детских садов, футбольной академии «Ювентус», медицинских центров, супермаркетов, аптек, ресторанов и кафе, конных клубов и торговых центров Novaya Riga Outlet Village и «Эстейт Молл» с фитнес-клубом с бассейном.



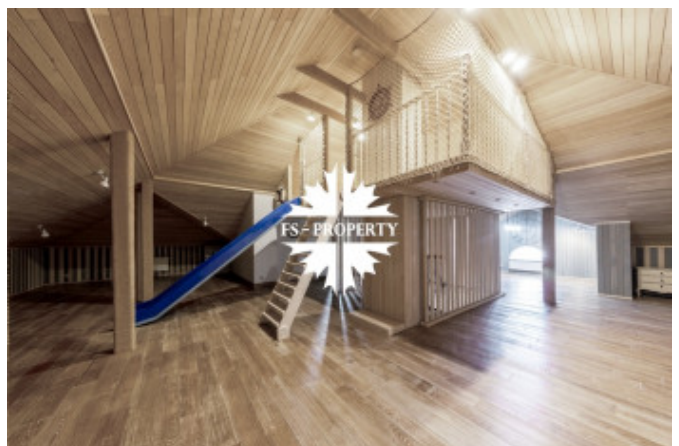
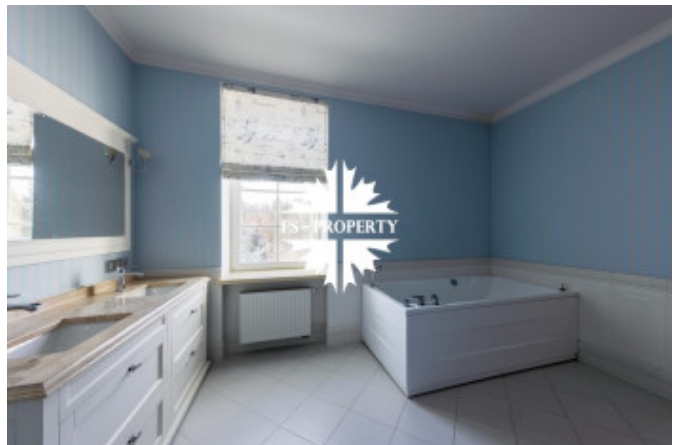
КОТТЕДЖ ПОД КЛЮЧ В ЕВРОПЕЙСКОМ СТИЛЕ



КОТТЕДЖ ПОД КЛЮЧ В ЕВРОПЕЙСКОМ СТИЛЕ



КОТТЕДЖ ПОД КЛЮЧ В ЕВРОПЕЙСКОМ СТИЛЕ



КОТТЕДЖ ПОД КЛЮЧ В ЕВРОПЕЙСКОМ СТИЛЕ



КОТТЕДЖ ПОД КЛЮЧ В ЕВРОПЕЙСКОМ СТИЛЕ

