

КОТТЕДЖ ПОД КЛЮЧ

Информация об объекте

№ лота	15369
Тип сделки	Продажа
Направление	Новорижское
Стоимость	400 000 000 руб.
Удаленность от МКАД	20 км
Населённый пункт	Истра городской округ, Воронино д.
Коттеджный посёлок	РЕЗИДЕНЦИЯ МОНОЛИТ
Общая площадь дома	700 м ²
Площадь участка	40 сот.
Таунхаус	Нет

Описание

Предлагается загородный особняк с SPA комплексом на участке 40 соток с красивым ландшафтным дизайном в элитном поселке "Резиденция Монолит".

Площадь всех строений 1110 м²: основной дом - 700 м²; SPA комплекс с бассейном - 350 м², веранда-барбекю - 60 м², гараж на 3 м/м.

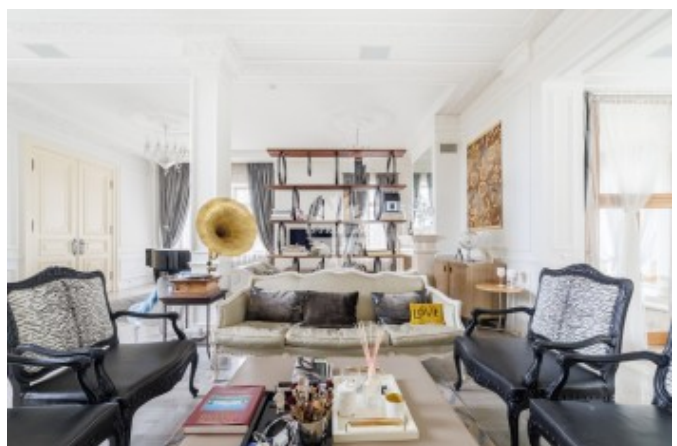
Планировка дома:

Цокольный этаж - бар, кинозал, спортивный зал, сауна, винный погреб, блок для персонала, котельная.

Первый этаж- просторная гардеробная, холл, гостиная, кабинет с камином, кухня, столовая, гостевая ванная комната, закрытая веранда, каминная и зона отдыха.

Второй этаж- три спальни со своими ванными комнатами, гардеробная, две террасы, одна открытая, вторая закрытая.

Фото



КОТТЕДЖ ПОД КЛЮЧ

Интерьер дома выполнен в светлых тонах, что создает атмосферу уюта и пространства.

КП Резиденция Монолит находится в 25-30 минутах езды от Москвы, местность поселка отличается благоприятной экологической обстановкой, отсутствием объектов промышленности и защищенностью от трассы лесным массивом. В поселке имеется вся инфраструктура, спортивные и детская площадки, профессиональная охрана, необходимые коммуникации.



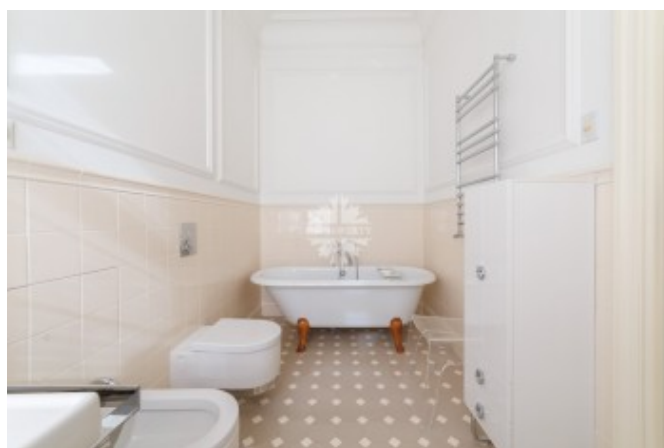
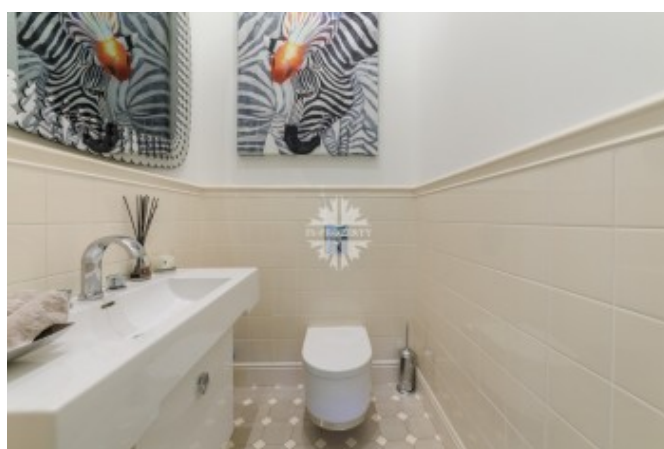
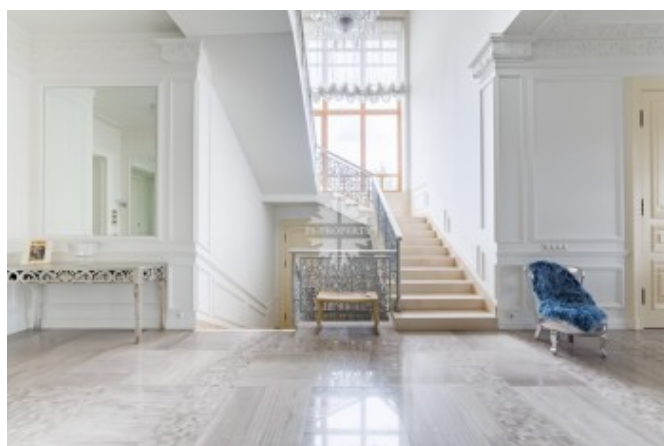
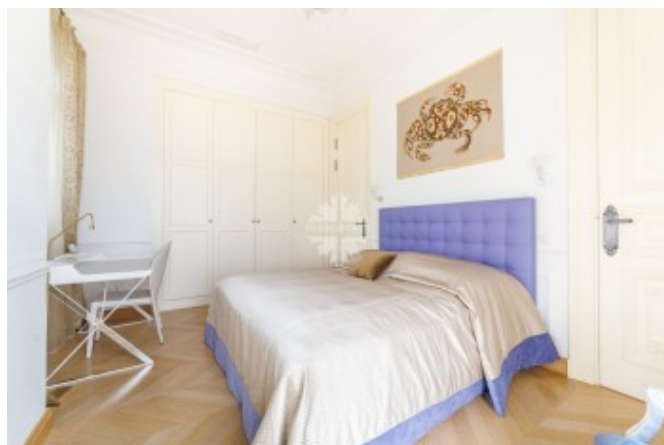
КОТТЕДЖ ПОД КЛЮЧ



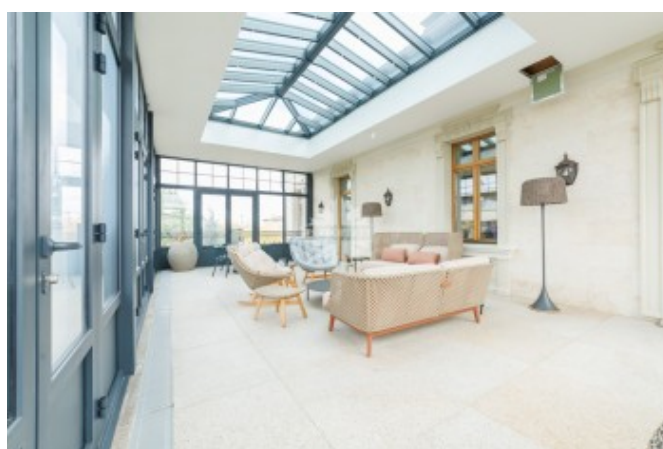
КОТТЕДЖ ПОД КЛЮЧ



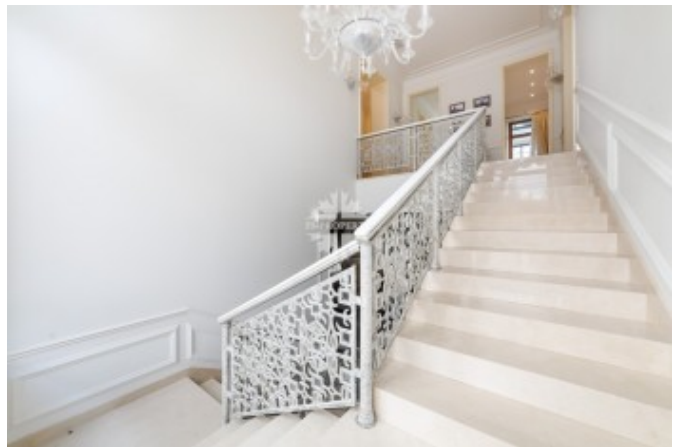
КОТТЕДЖ ПОД КЛЮЧ



КОТТЕДЖ ПОД КЛЮЧ



КОТТЕДЖ ПОД КЛЮЧ



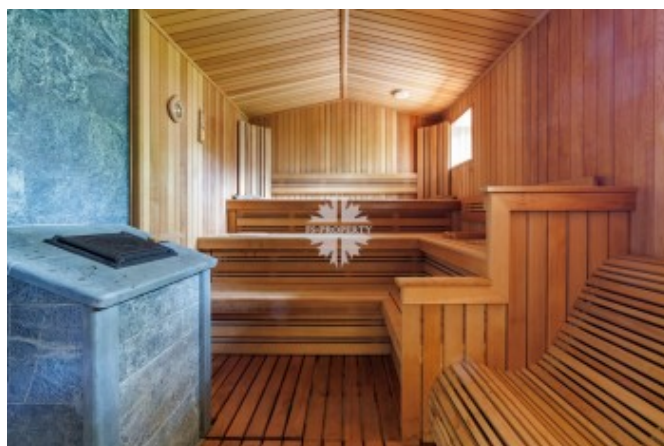
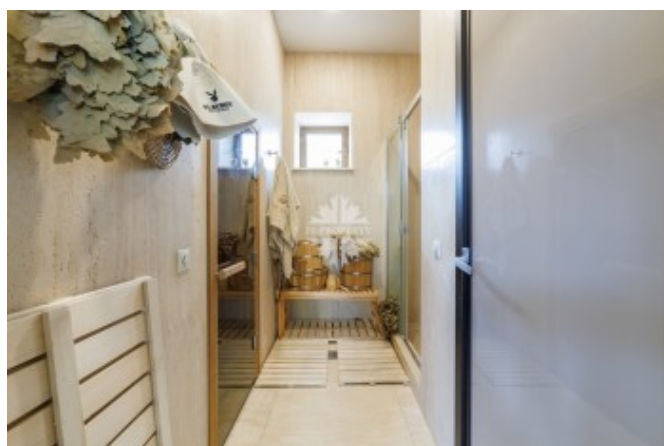
КОТТЕДЖ ПОД КЛЮЧ



КОТТЕДЖ ПОД КЛЮЧ



КОТТЕДЖ ПОД КЛЮЧ



КОТТЕДЖ ПОД КЛЮЧ



КОТТЕДЖ ПОД КЛЮЧ

